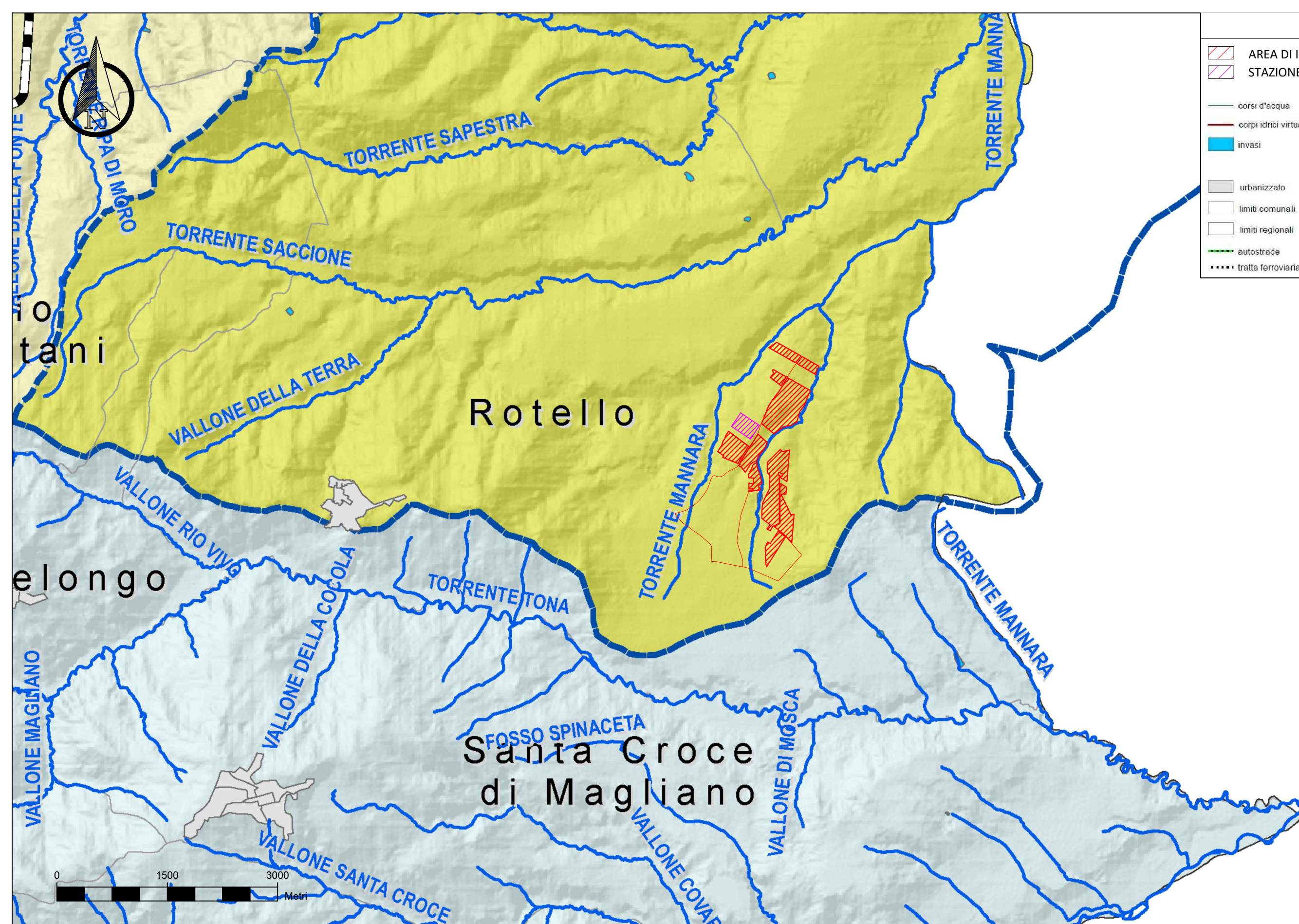


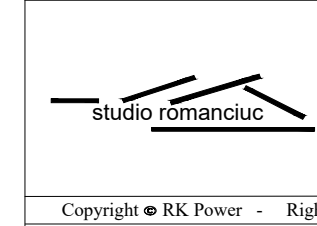
# LEGENDA

-  AREA DI INTERVENTO
-  STAZIONE TERNA
-  corsi d'acqua
-  corpi idrici virtuali
-  invasi
-  urbanizzato
-  limiti comunali
-  limiti regionali
-  autostrade
-  tratta ferroviaria
-  limiti di bacino extra-regionali
- bacini regionali**
-  Biferno
-  Fortore
-  Saccione
-  Trigno
-  Voltumo
-  Sangro
-  Sinarca
-  Sinello
-  Torrente Mergola
-  Torrente Tecchio
-  Vallone Rio Vivo
-  Vallone delle Canne



**Codice TAVOLA A.U. - P.A.U.R.:** Elaborato Vincolo\_2\_05

**TAVOLA PROGETTO: 2.5A**




**DITTA PROPONENTE:**  
Enel Rotello 1 S.R.L.  
**TECNICO PROGETTISTA:**  
Romanciuc Arch. Andrea  
**TERRENO:**  
Mastrangelo, Paladino, Zeffiro, Colombo, Rosati, Ziccardi, ecc.

oggetto: PROGETTO AGRIVOLTAICO DENOMINATO **ROTELLO 1**  
Terreno: Comune di Rotello (CB) - Foglio 46, Part. 19, 20, 22, 23, 65, 66, 79, 83, 84, 96, 97, 99, 102, 103, 115, 151, 177, 184, 209, 222, Foglio 45, Part. 51, 151, 152 - Foglio 43, Part. 8, 13, 14, 19 - Foglio 30 Part. 15, 16, 21, 22, 23, 25, 26, 41, 46, 47, 57, Foglio 19, Part. 4, 5, 7, 14, 16, 17, 22.

**Reticolo Idrografico (P.T.A.)**  
**INQUADRAMENTO URBANISTICO E VINCOLISTICO**

Fonte documento:  
REGIONE MOLISE



DATA: 31/07/2021  
SCALA: 1:50000