
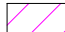
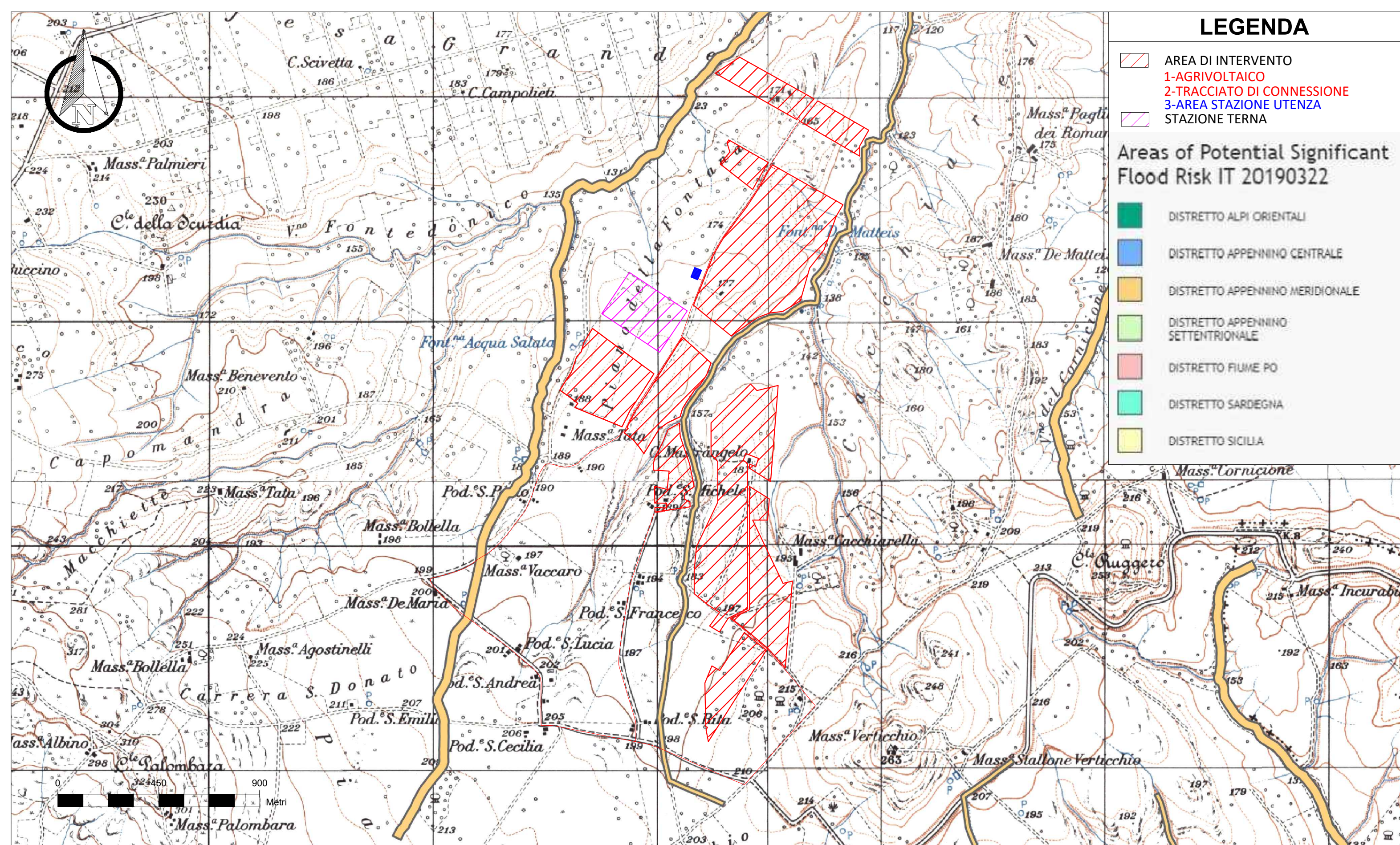


LEGENDA

-  AREA DI INTERVENTO
- 1-AGRIVOLTAICO
- 2-TRACCIATO DI CONNESSIONE
- 3-AREA STAZIONE UTENZA
-  STAZIONE TERNA

Areas of Potential Significant Flood Risk IT 20190322

-  DISTRETTO ALPI ORIENTALI
-  DISTRETTO APPENNINO CENTRALE
-  DISTRETTO APPENNINO MERIDIONALE
-  DISTRETTO APPENNINO SETTENTRIONALE
-  DISTRETTO FIUME PO
-  DISTRETTO SARDEGNA
-  DISTRETTO SICILIA



Codice TAVOLA A.U. - P.A.U.R.:ElaboratoVincoli_2_07

TAVOLA PROGETTO: 2.07

Fonte documento:
GEOPORTALE NAZIONALE



DITTA PROPONENTE:
Enel Rotello 1 S.R.L.
TECNICO PROGETTISTA:
Romanciuc Arch. Andrea
TERRENO:
Mastrangelo, Paladino, Zeffiro, Colombo, Rosati, Ziccardi, ecc.

oggetto: PROGETTO AGRIVOLTAICO DENOMINATO **ROTELLO 1**

Terreno: Comune di Rotello (CB) - Foglio 46, Part. 19, 20, 22, 23, 65, 66, 79, 83, 84, 96, 97, 99, 102, 103, 115, 151, 177, 184, 209, 222, Foglio 45, Part. 51, 151, 152 - Foglio 43, Part. 8, 13, 14, 19 - Foglio 30 Part. 15, 16, 21, 22, 23, 25, 26, 41, 46, 47, 57.
Foglio 19, Part. 4, 5, 7, 14, 16, 17, 22.

Vincolo Rischio Alluvione

**INSERIMENTO URBANISTICO
E VINCOLISTICO**



DATA: 31/07/2021

SCALA: 1:15000