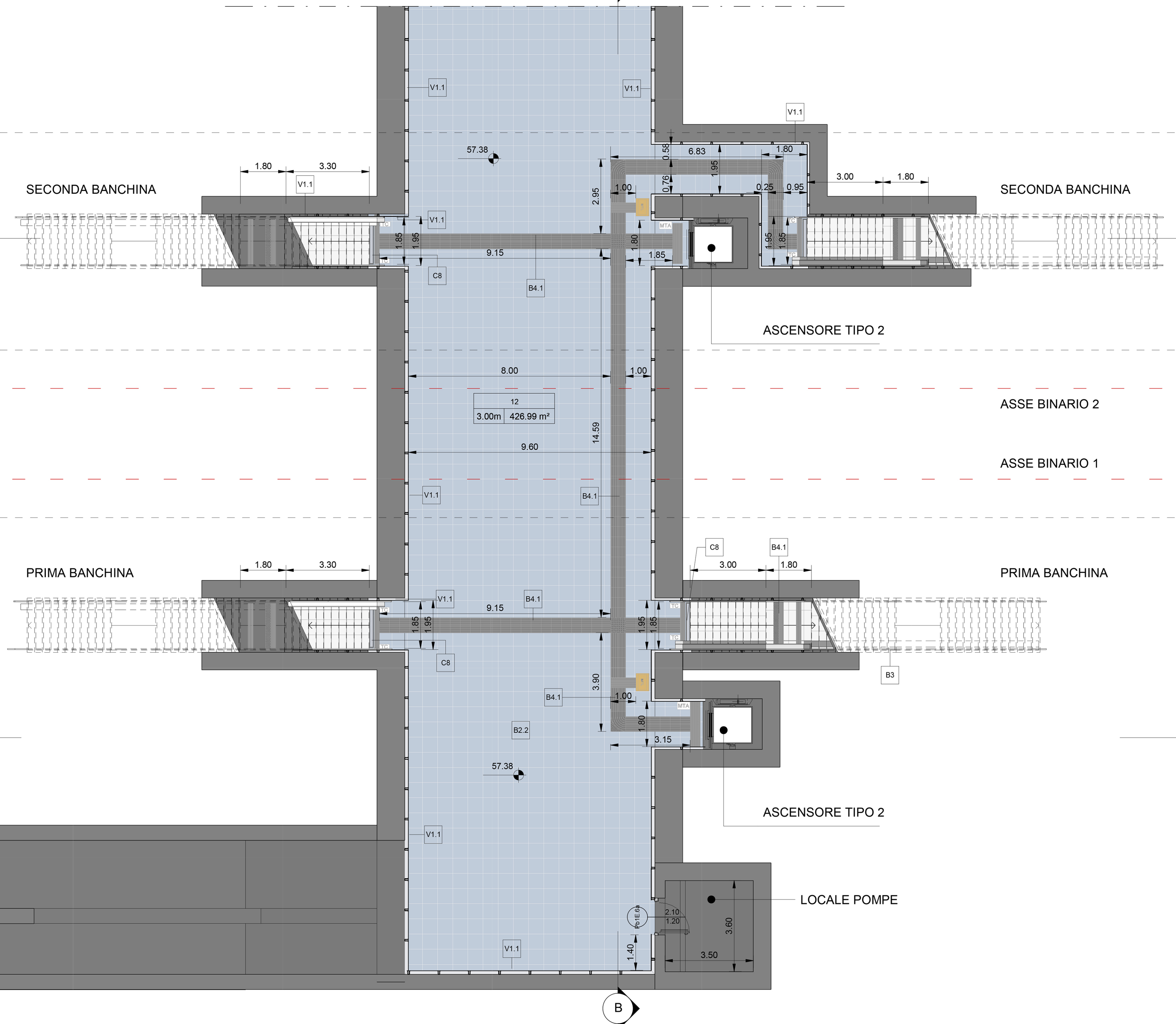


1 Sezione C
1:100

2 Pianta quota sottopasso
1:100



3 Sezione A

4 Sezione B

5 Sezione C

6 Sezione D

7 Sezione E

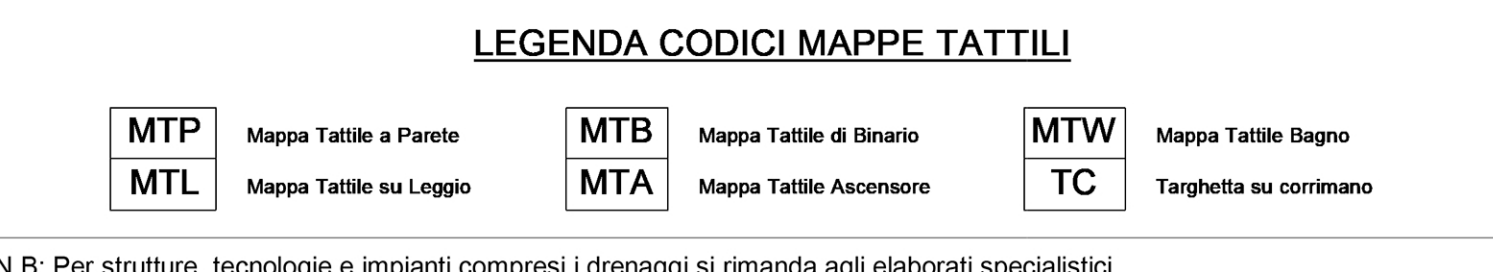
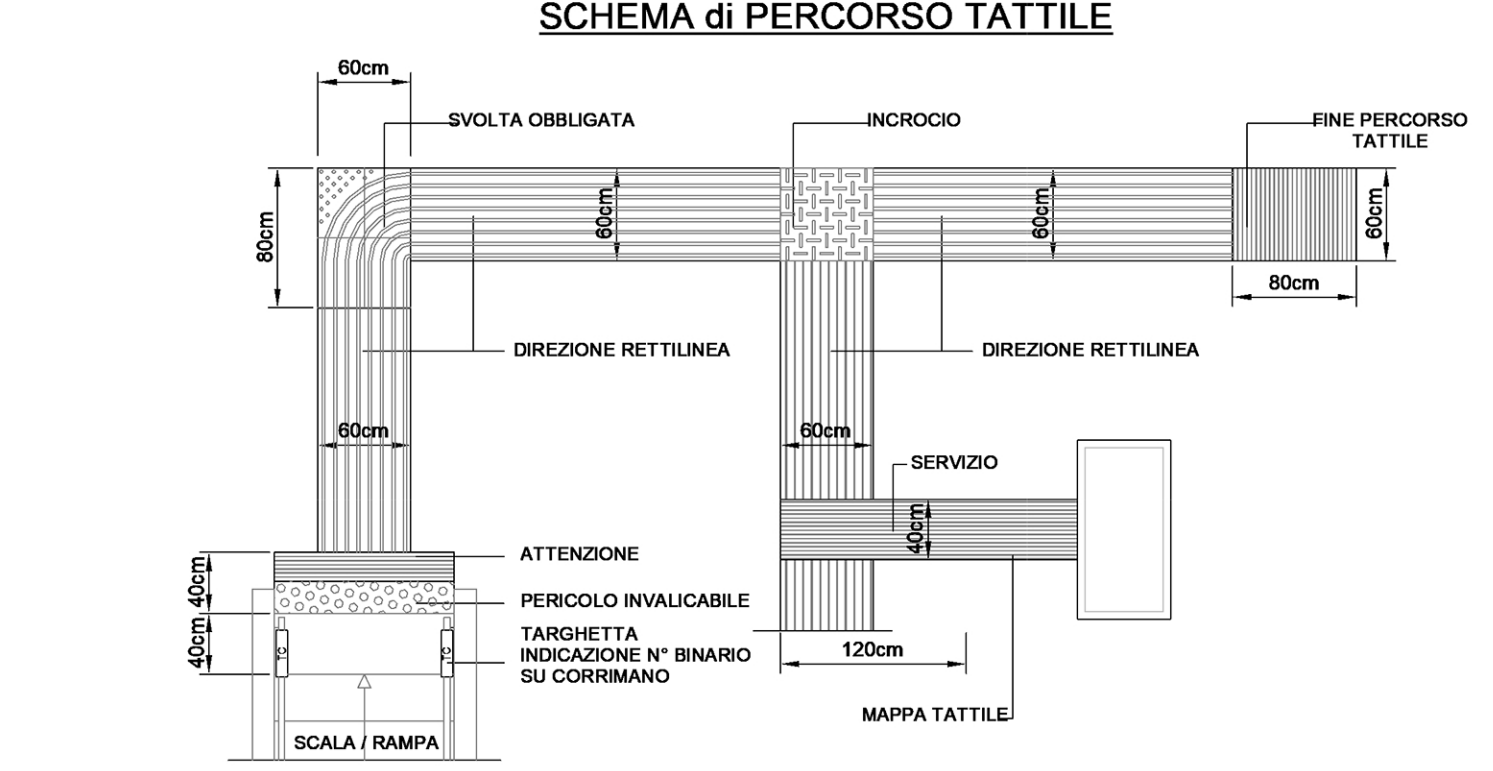
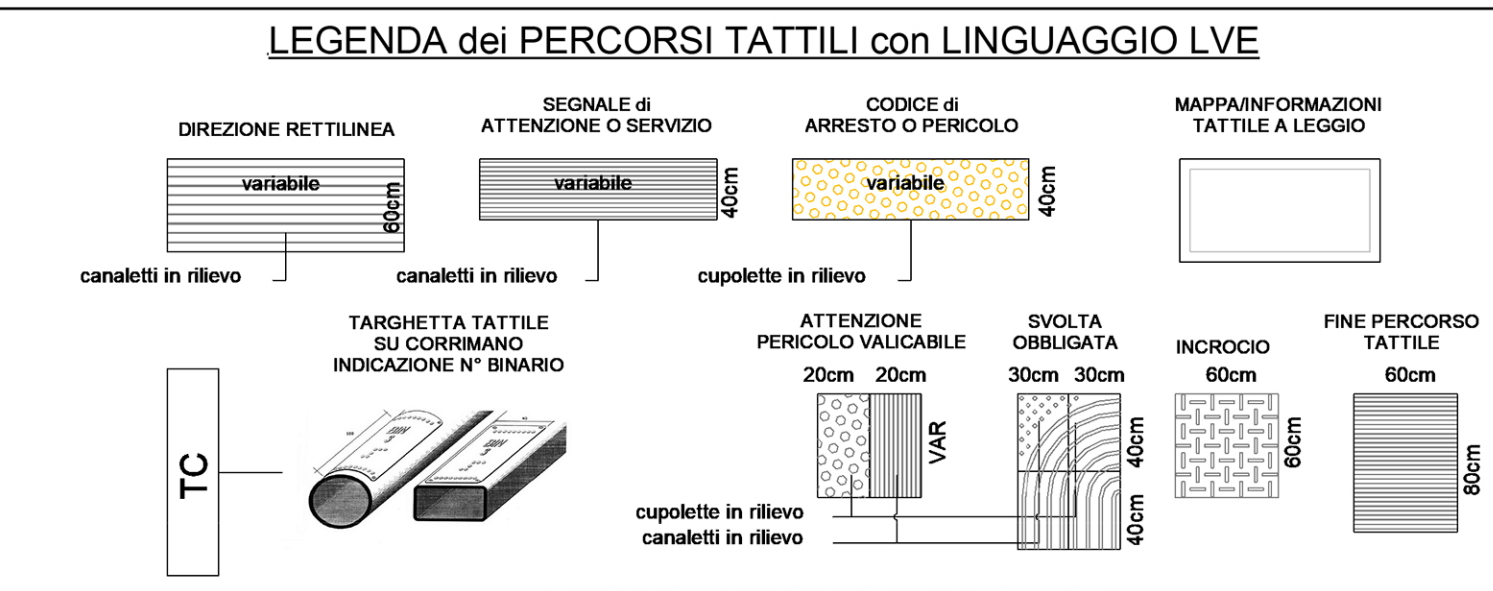
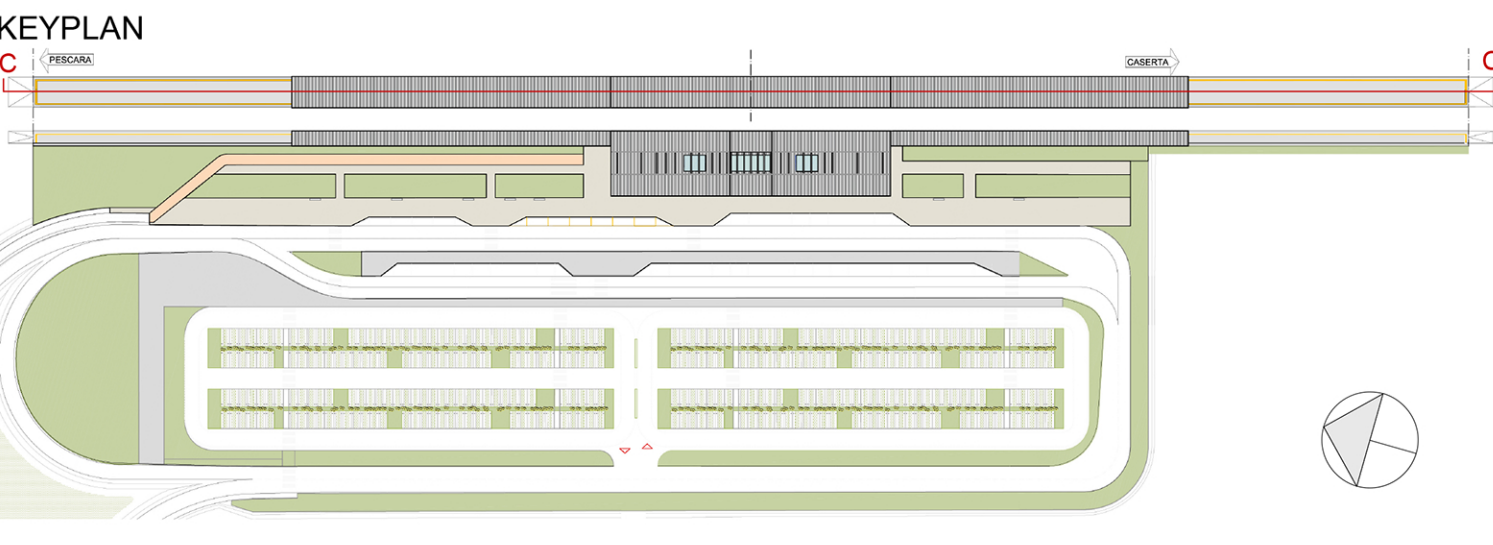
8 Sezione F

9 Sezione G

10 Sezione H

11 Sezione I

TABELLA FINITURE - MURATURE - SERRAMENTI		FINITURE	
h	V	Xn	
B	S	FINITURE	
FINITURE PAVIMENTI		FINITURE SOFFITTO	
B1.2	Pavimentazione in piastrelle di gres fine porcellanato non smaltato e non assorbente, coeff. attrito dinamico > 0,4 dimensioni 60x60x2 cm, posata con specifico collante su massetto in conglomerato di calcestruzzo sp. 15	S1	Controsoffitto metallico in pannelli di lamiera piana liscia di alluminio pre verniciato su struttura secondaria e pendini in acciaio zincato con guide ad U 27x30mm e profili a C 50x27mm ad interasse non superiore a 500 mm, con materassino in lana di vetro dello sp. 40 mm
B2.2	Pavimentazione in piastrelle di gres fine porcellanato non smaltato e non assorbente, coeff. attrito dinamico > 0,4 dimensioni 60x60x2 cm, posata con specifico collante su massetto in conglomerato di calcestruzzo armato su vespaio areato h 35/55	S2	Controsoffitto o fascia attrezzata di pannelli composti di sp. fino a 4 mm, costituiti da due lamiera di alluminio (sp. 0,50mm) e da un nucleo minerale (tipo Alucobond), completi di sottostuttura metallica. Comportamento al fuoco Classe 1
B2.3	Pavimentazione in piastrelle di gres fine porcellanato non smaltato e non assorbente, coeff. attrito dinamico > 0,4 dimensioni 60x60x2 cm, posata con specifico collante su massetto in conglomerato di calcestruzzo armato su vespaio areato h 70	S3	Intonaco grezzo per interni completo di rete in fibra di vetro portaintonaco
B3	Pavimentazione gradone scala di gres fine porcellanato non smaltato e non assorbente, posata con specifico collante, coeff. attrito dinamico > 0,4 dim. 34x60x2 cm	S6	Controsoffitto modulare ispezionabile in pannelli in fibra minerale sp. 15 mm con orditura di sostegno metallica
B4.1	Pavimentazione in gres porcellanato posata con specifico collante, dimensioni variabili, idonea per la formazione di percorsi tattile plantare per disabili visivi, sistema LVE (Loges Vel Evolution), comprensivo di TAG - RFID (Radio frequent identification) da collocare sotto la pavimentazione ogni 60 cm	S7	Controsoffitto in lastre di gesso rivestite certificate REI 120, costituito da orditura primaria e secondaria realizzate con profili in lamiera in acciaio zincato sp 6/10.
B5.1	Fascia gialla di sicurezza in gres, posata su letto di malta, dimensioni 30x40x2 cm	FINITURE COPERTURE	
B6.1	Chiusino zincato da riempimento porta pavimentazione per copertura pozzetti dim. cm 50x50x8 (+/- 5%)	D1	Pannello coibentato costituito da lamiera superiore grecata in alluminio preverniciato, lastra isolante in EPS con griffe 100 mm e lamiera inferiore micronerata in acciaio zincato preverniciato su sottostuttura in alluminio
B6.3	Chiusino zincato da riempimento porta pavimentazione per copertura pozzetti dim. cm 70x70x8 (+/- 5%)	D2	Pacchetto di copertura traslucida Ingressi con doppia lastra di Perspex (sp. 6+6) su infisso scatorale in alluminio a tenuta all'acqua (dim. 100x400 cm) con elementi rompitratta intermedi
B6.6	Chiusino zincato da riempimento porta pavimentazione per copertura pozzetti dim. cm 100x100x8 (+/- 5%)	INFISSI	
B6.8	Chiusino zincato da riempimento porta pavimentazione per copertura pozzetti dim. cm 120x120x8 (+/- 5%)	F1	Parete vetrata di sicurezza con caratteristiche isolanti termo-acustiche, composte da struttura portante in profili di alluminio estruso a taglio termico e specchiature costituite da doppi vetri temperati e stratificati di sicurezza, aventi tra loro una intercapedine di sp. 16 mm riempita con gas argon al 99 %, lastre temperate e stratificate di cristallo float 66.1, trattamento bassoemissivo, con distanziatore isolato, fattore solare inferiore al 35%, Classe 2b2 EN12600. Le vetrate saranno provviste di fasce serigrafate A a due diverse altezze (tra 800-1050 mm e i 1500-2000 mm)
B7	Rampe di raccordo alla banchina in battuto di cis rigato sp. 50 mm	OPERE METALLICHE	
FINITURE e RIVESTIMENTO PARETI		OPERE METALLICHE	
V1.1	Rivestimento in lastre di cemento composito scogliole compresse spess. 12 mm con trattamento silicico idrorepellente e anti-graffiti della superficie a vista, complete di telaio metallico di sostegno, staffe e bulloneria per l'ancoraggio alle strutture. Spessore completo del pacchetto pari a 150 mm	F1.1	Porta scorrevole in vetro temperato e stratificato a due ante con dispositivo antipanico break out, dim. 180 x230cm. Le vetrate saranno provviste di fasce serigrafate A a due diverse altezze (tra 800-1050 mm e i 1500-2000 mm)
V6	Rivestimento in lastre di gres porcellanato 30x60cm sp.3mm su rasatura per un h. di 2,10 m	P1.2a	Porta interna ad 1 anta battente - dim. 90x210 cm - con maniglione antipanico
V7	Pannello rimovibile in cartongesso su sottostuttura metallica rivestito in gres porcellanato h. 1,20 m. Servizi igienici	P1E.3a	Porta esterna blindata a 1 anta in acciaio zincato e verniciato con apparecchiatura chudiporta automatica dim. 90x230x230 cm
MURATURE		Pb1E.6a	Porta esterna blindata a 1 anta in acciaio zincato e verniciato con apparecchiatura chudiporta automatica dim. 120x210 cm - con maniglione antipanico
M4.3	Parete interna in cartongesso con lastre idrorepellenti su due lati con orditura metallica realizzata con profili di acciaio zincato (UNI EN 10142)-intonaco e tinteggiatura + rivestimento in gres h 2,10 su un lato	Pb1E.6c	Porta esterna blindata a 1 anta in acciaio zincato e verniciato con apparecchiatura chudiporta automatica dim. 120x230 cm - con maniglione antipanico
M4.4	Parete interna in cartongesso con lastre idrorepellenti su due lati con orditura metallica realizzata con profili di acciaio zincato (UNI EN 10142)-intonaco e tinteggiatura + rivestimento in gres h 2,10 su entrambi i lati	Pb2E.6c	Porta esterna blindata a 2 ante in acciaio zincato e verniciato con apparecchiatura chudiporta automatica dim.200x230 cm - con maniglione antipanico
M5	Parete esterna di tamponamento costituita da orditura metallica in acciaio, rivestimento esterno in lastre tipo Acquapanel ed interno in lastra di gesso, con interposto strato isolante sp. 10 cm - intonaco e tinteggiatura su un lato	Ps1.3a	Porta interna ad 1 anta scorrevole - dim.90x210 cm
M5.1	Parete esterna di tamponamento costituita da orditura metallica in acciaio, rivestimento esterno in lastre tipo Acquapanel ed interno in lastra di gesso, con interposto strato isolante sp. 10 cm - intonaco e tinteggiatura su un lato	CORDOLI	
M5.1'	Parete esterna di tamponamento costituita da orditura metallica in acciaio, rivestimento esterno in lastre tipo Acquapanel ed interno in lastra di gesso, con interposto strato isolante sp. 10 cm - intonaco e tinteggiatura su un lato	L2	Elementi prefabbricati in calcestruzzo vibrato armato con rete elettrosaldata - Cordolo marciapiede
M5.2'	Parete esterna di tamponamento costituita da orditura metallica in acciaio, rivestimento esterno in lastre tipo Acquapanel ed interno in lastra di gesso, con interposto strato isolante sp. 10 cm - intonaco REI e tinteggiatura ambo i lati	LEGENDA MATERIALI SISTEMAZIONI	
M6.1	Controparete coibentata costituita da orditura metallica in acciaio, lastra tipo Acquapanel, strato isolante sp. 10 cm - intonaco e tinteggiatura	B1e	Pavimentazione pedonale e/o ciclabile realizzata con sistema stabilizzante in polvere fibrorinforzato (del tipo Levostab 99 o similare) da riportare e stendere con vibrofinitrice stradale, sp. 10 cm
M6.1'	Controparete coibentata costituita da orditura metallica in acciaio, lastra tipo Acquapanel, strato isolante sp. 10 cm - intonaco REI e tinteggiatura	B2e	Pavimentazione drenante in masselli autobloccanti di cis cavi con terreno vegetale
CORDOLI		B4e	Pavimentazione in pietra ricostruita formato 100x50 cm alettati su sabbia, sp. 90 mm. Lavorazione delle superfici con bucciarda.
L2	Elementi prefabbricati in calcestruzzo vibrato armato con rete elettrosaldata - Cordolo marciapiede	B5e	Pavimentazione carrabile realizzata con sistema stabilizzante in polvere fibrorinforzato (del tipo Levostab 99 o similare) da riportare e stendere con vibrofinitrice stradale, sp. 20 cm
LEGENDA MATERIALI SISTEMAZIONI		B6e	Pavimentazione drenante in masselli autobloccanti di cis
LEGENDA MATERIALI SISTEMAZIONI		B7e	Segnaletica parcheggio
LEGENDA MATERIALI SISTEMAZIONI		BH	Schivo per disabili motori in pietra, sp. 5 cm.
LEGENDA MATERIALI SISTEMAZIONI		Pr	Formazione e semina prato con miscuglio di semi selezionati su zolla di terreno vegetale
LEGENDA MATERIALI SISTEMAZIONI		Pr1	Formatura e stesa di terreno vegetale privo di radici, erbe infestanti, ciottoli etc con impiego di mezzo meccanico.
LEGENDA MATERIALI SISTEMAZIONI		ARREDI	
LEGENDA MATERIALI SISTEMAZIONI		A1	Panca lineare in conglomerato cementizio con superficie sabbiosa e liscia sulla parte della seduta
LEGENDA MATERIALI SISTEMAZIONI		A2	Cestino portarifiuti tipo Trespolo, supporto su palo in acciaio dimensionato: dia 76mm, altezza 1000mm, anelli reggisacco in alluminio
LEGENDA MATERIALI SISTEMAZIONI		A3	Panchina ergonomica completa di fianchi e braccioli intermedi. Dimensioni: 220 x 70 cm.
LEGENDA MATERIALI SISTEMAZIONI		A4	Portabicicletta 4 posti
LEGENDA MATERIALI SISTEMAZIONI		IMPIANTI TECNOLOGICI	
LEGENDA MATERIALI SISTEMAZIONI		IT	Ascensore panoramico tipo 2 dim. cabina 110x140cm



N.B: Per strutture, tecnologie e impianti compresi i drenaggi si rimanda agli elaborati specialistici.

COMMITTEE:
RFI
GRUPPO FERROVIARIA ITALIANA
DIREZIONE INVESTIMENTI
DIREZIONE PROGRAMMI INVESTIMENTI
DIRETTRICE SUD-PROGETTO ADRIATICA

PROGETTAZIONE:
ITALFER
GRUPPO FERROVIE DELLO STATO ITALIANE

DIREZIONE TECNICA
S.O. ARCHITETTURA STAZIONI E TERRITORIO
PROGETTO DEFINITIVO
FERMATA AV FOGGIA - CERVARO

Rev. 01 - FOGGIA - CERVARO

AV01 - FERMATA FOGGIA AV

Pianta quota sottopasso e sezione trasversale

SCALA:

COMMESSA	LOTTO	FASE	ENTE	TIPO DOC.	OPERA/DISCIPLINA	PROGR.	REV.
IAA4	00	D	44	PA	FV0100	002	A

Revis.	Descrizione	Redatto	Data	Verificato	Data	Approvato	Data	Autorizzato
A	EMISSIONE ESECUTIVA	M. Ricci	Ottobre 2021	G. Loroite	Ottobre 2021	L. D'Angelo	Ottobre 2021	R. Biondi

File: IAA4-00-D-44-PA-FV0100-002-A.rvt
n. Etab.: 20