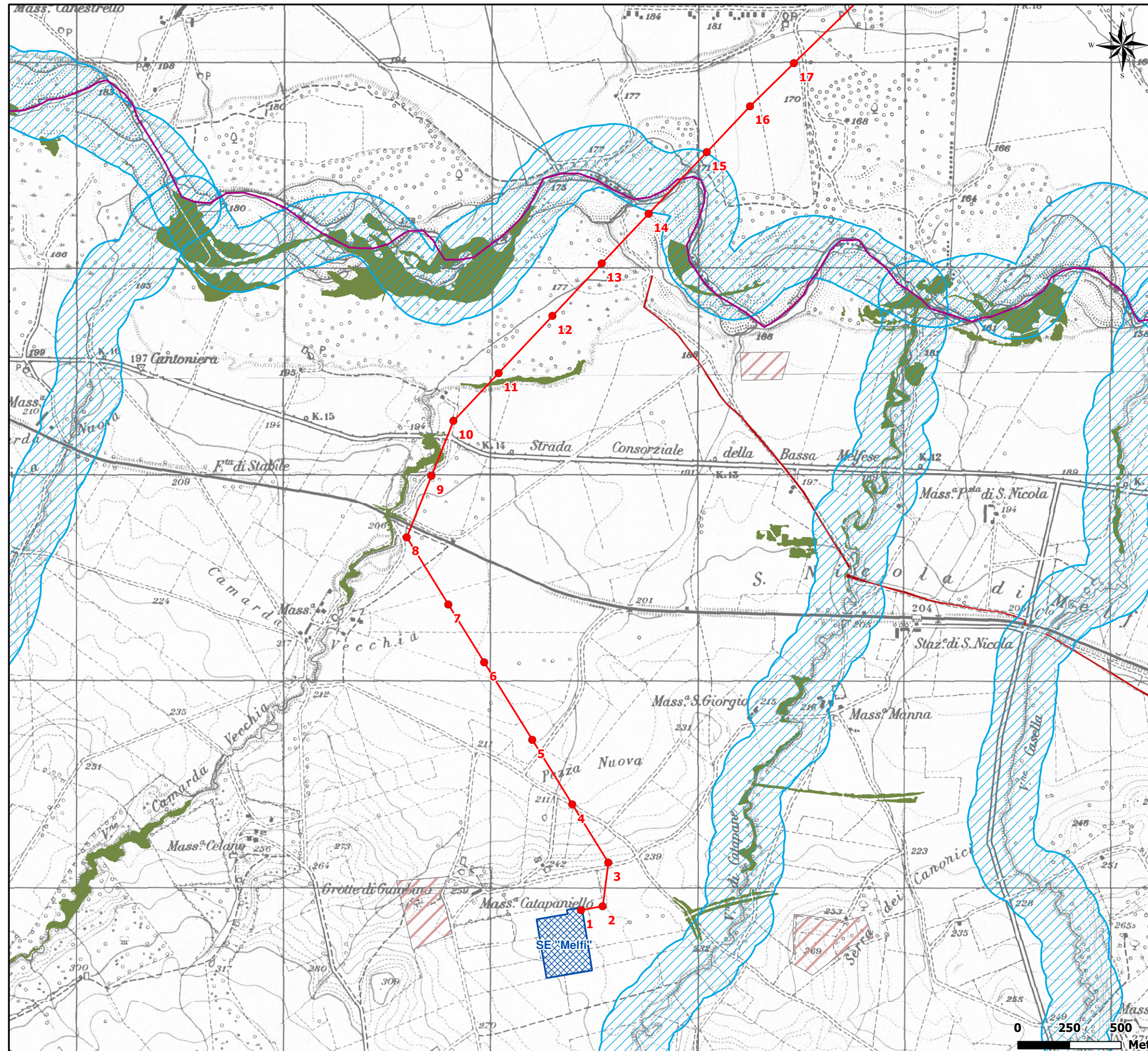


Figura 2.2.1.1a Estratto Piano Paesaggistico Regionale (PPR) – Regione Basilicata



**LEGENDA**

- Elettrodotto AT 150 kV "Melfi-Ascoli Satriano" in progetto
- Stazione Elettrica esistente

**Vincolo archeologico art. 10 del D.Lgs. 42/2004 e s.m.i.**

- Tratturi

**Beni paesaggistici art.142 del D.Lgs. 42/2004 e s.m.i.**

- Fiumi, torrenti e corsi d'acqua (buffer 150 m) (lett.c)
- Foreste e boschi (lett.g)
- Zone di interesse archeologico (lett.m)
- Confine Regionale

