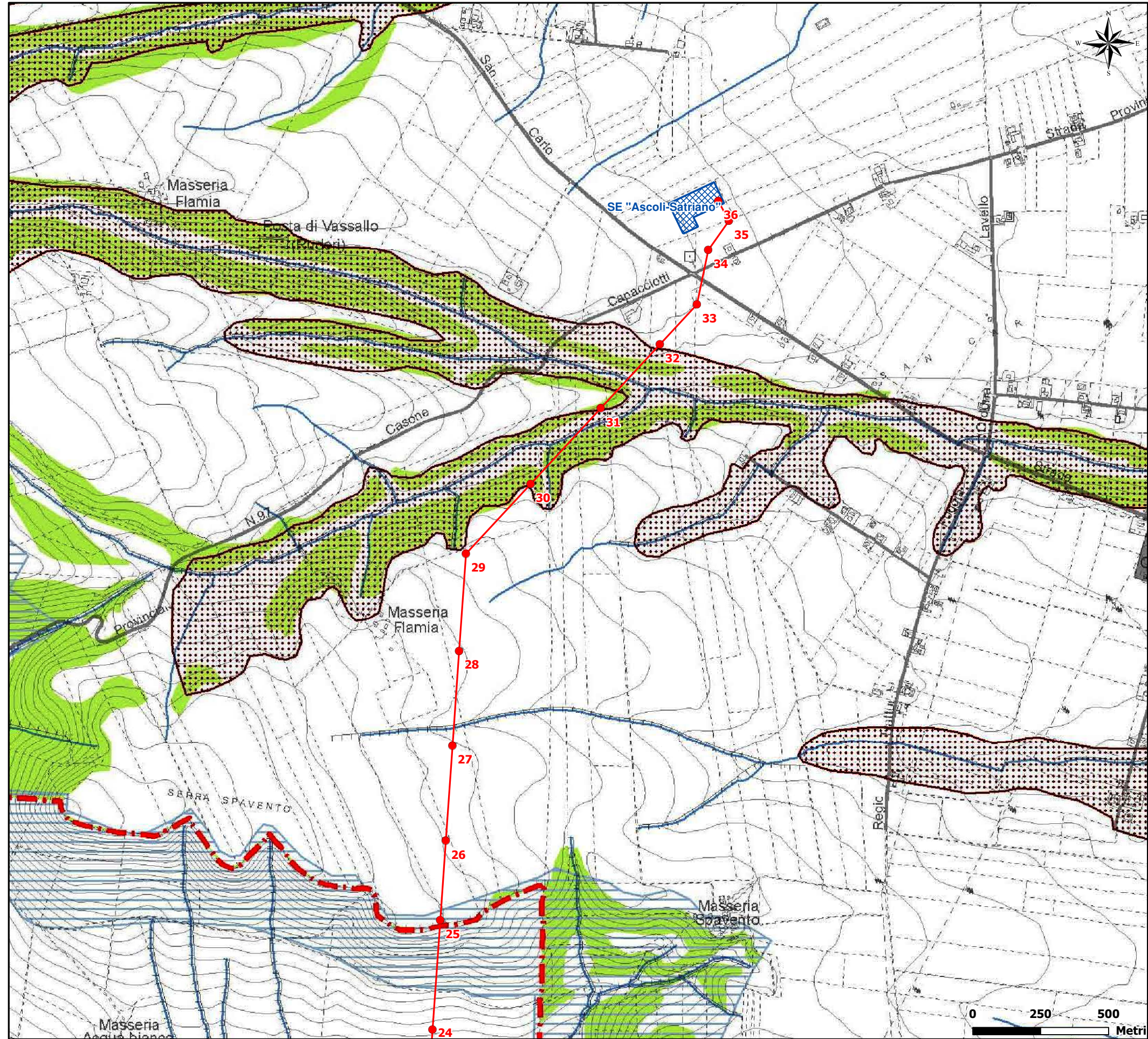


Figura 2.3.5.1a

Estratto Tavola B.1.b "Struttura Idro-geo-morfologica" - PUG Ascoli Satriano



LEGENDA

- Elettrodotto AT 150 kV "Melfi-Ascoli Satriano" in progetto
- Stazione Elettrica esistente

Componenti idrologiche

Ulteriori contesti paesaggistici

- Vincolo idrogeologico

Componenti geomorfologiche

Ulteriori contesti paesaggistici

- Versanti con pendenza maggiore de 20%

Altre componenti paesaggistiche

- Marane
- Confine comunale

Pianta Chiave

