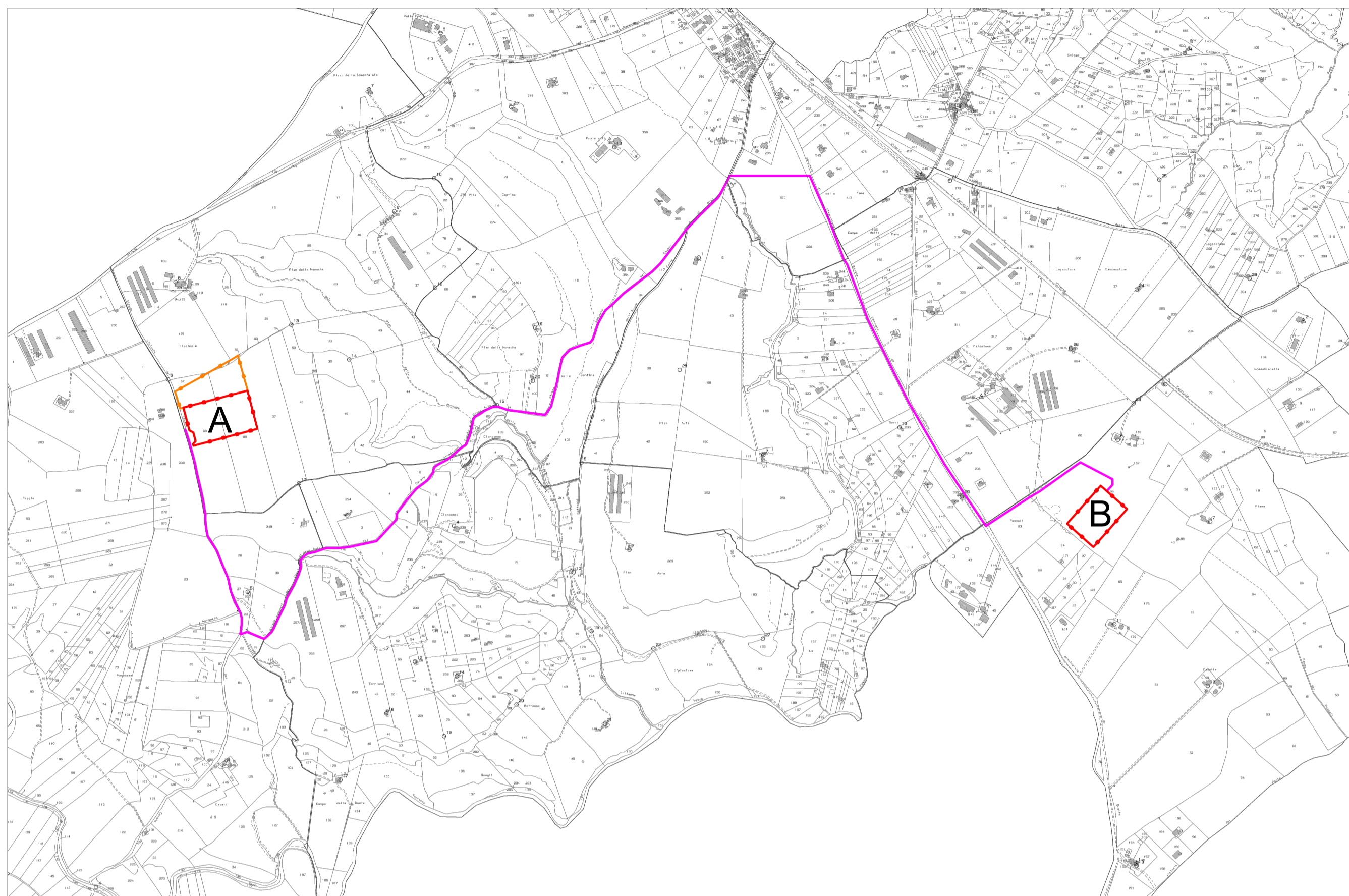
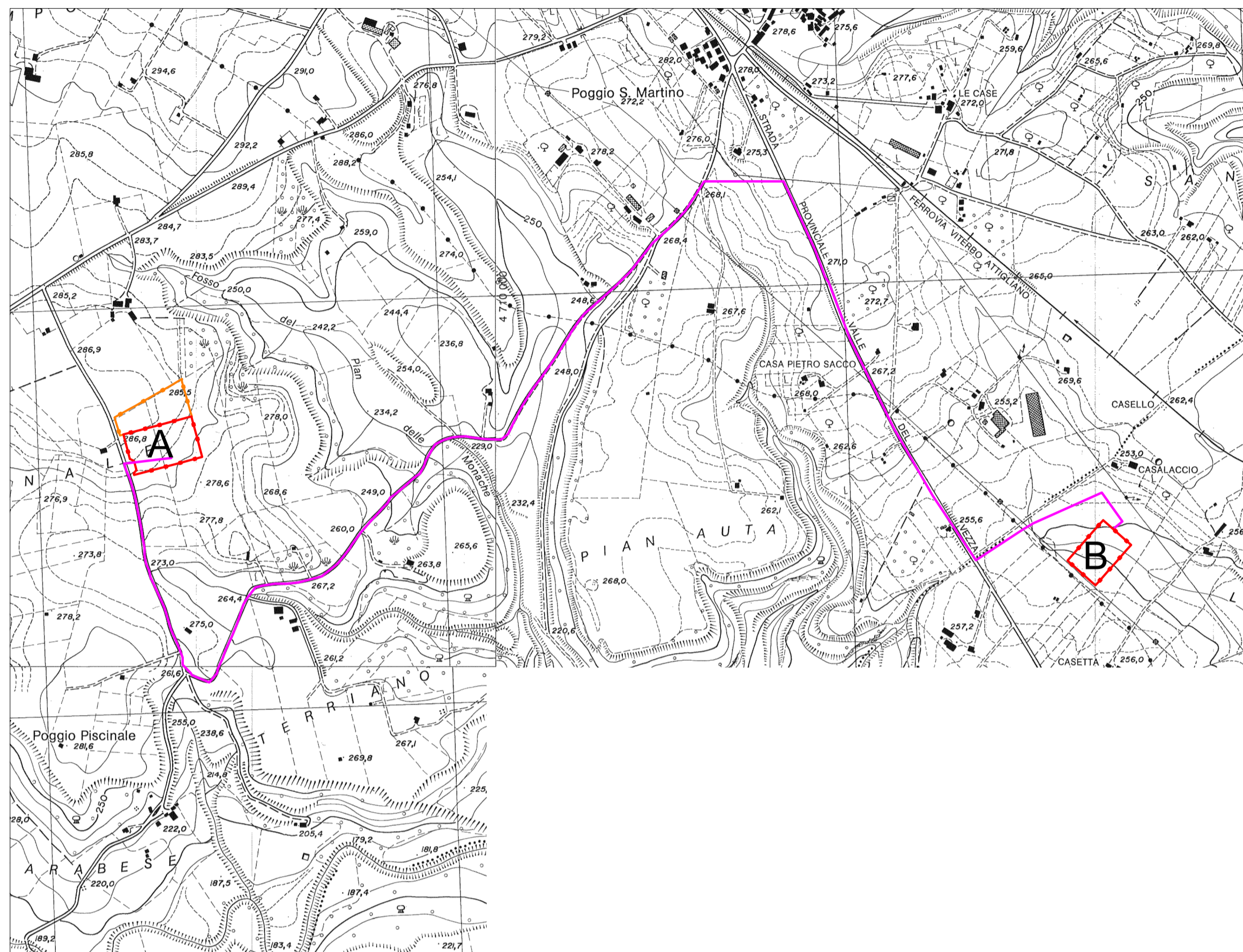


Planimetria Catastale - Fogli 57 - 58 - 59 - 71 - 72 - 73 Viterbo e Foglio 1 Comune Vitorchiano Scala 1:10'000



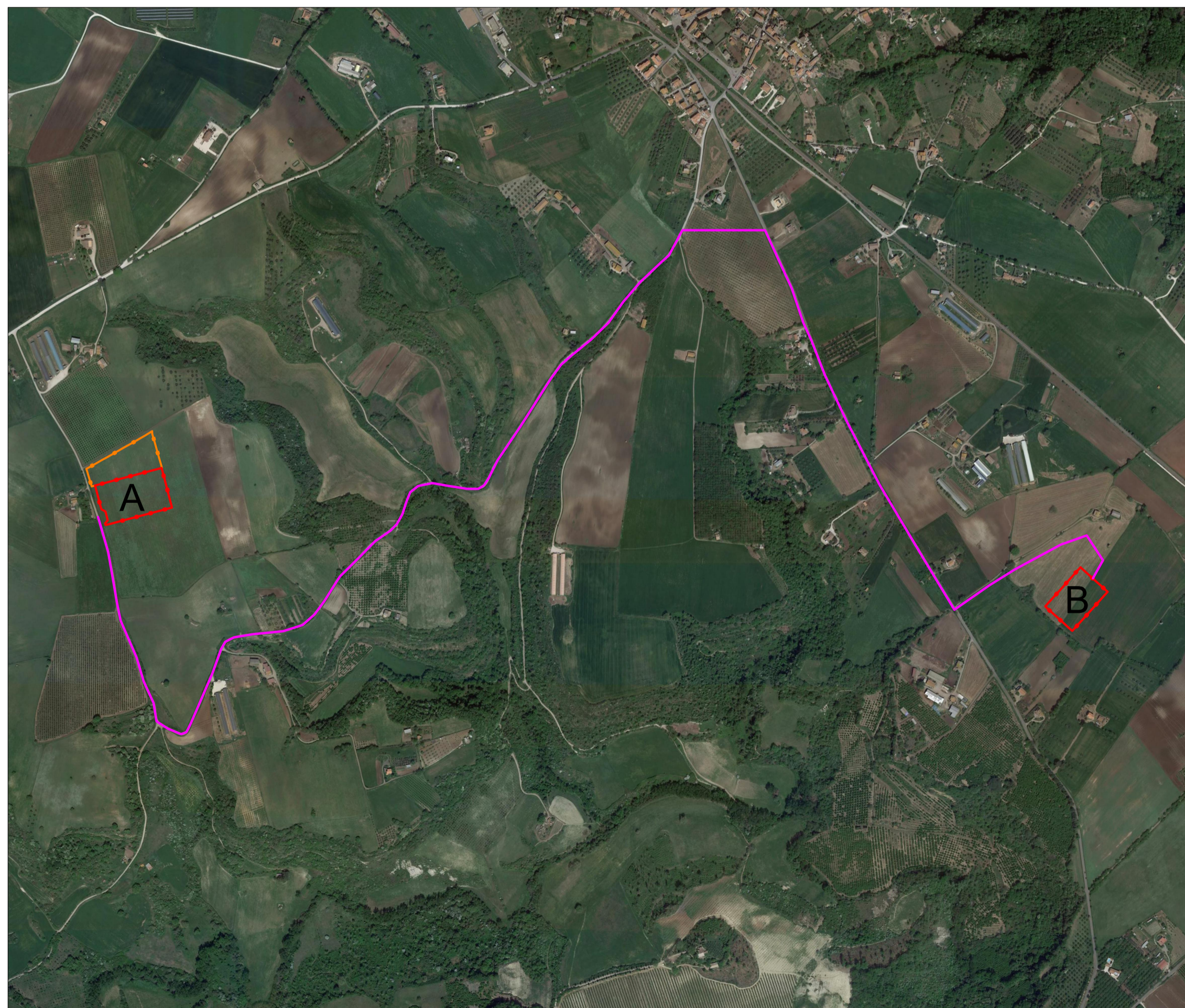
Carta Tecnica Regionale 1:10'000 - 345060 Fastello - 345070 Grotte S. Stefano Scala 1:10'000



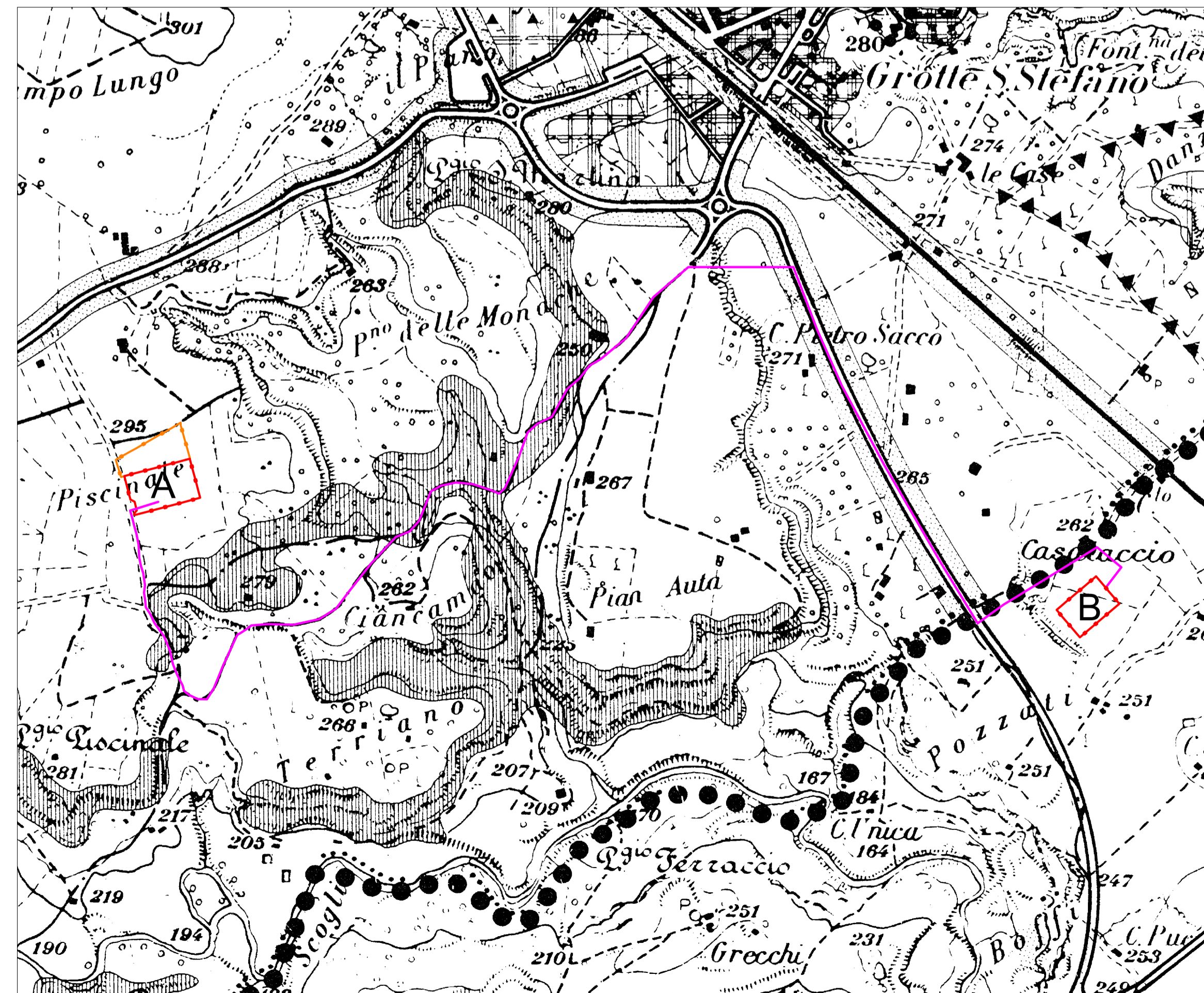
LEGENDA

- A Stazione Elettrica RTN 150 kV
- B Stazione Elettrica RTN 380/150 kV
- Elettrodotto in Cavo 150kV

Ortofotocarta Scala 1:10'000



Piano Regolatore Generale Comune di Viterbo e Comune di Vitorchiano Scala 1:10'000



D1 ZONA INDUSTRIALE E ATTIVITA' COMMERCIALI	D2 ZONA ATTIVITA'
C1 BOSCHI E FORESTE	E2 ZONA ZOOLOGICA E AREE RECREATIVE
E3 ZONA AGRICOLA VIVAZIONE	E4 ZONA AGRICOLA
F1 SERVIZI E ATTIVITA' PUBBLICHE E ATTIVITA' TURISTICHE	F2 SERVIZI E ATTIVITA' PUBBLICHE E ATTIVITA' TURISTICHE (LOCALI)
F3 SERVIZI E ATTIVITA' PUBBLICHE E ATTIVITA' TURISTICHE (REGIONALI)	F4 SERVIZI E ATTIVITA' PUBBLICHE E ATTIVITA' TURISTICHE (NATIONALI)
F5 SERVIZI: PAZI E INDUSTRIA	F6 PARCHE PUBBLICHE
F7 AREE SPORTIVE ATTIVITA' RICREATIVE	



Oggetto:
 PROVVEDIMENTO AUTORIZZATORIO UNICO REGIONALE (art. 27bis D.Lgs 152/2006)
 Comune di Viterbo (VT) - "Località Pian di Giorgio"
 Progetto di un Impianto Fotovoltaico a Terra

Titolo del disegno:
 INQUADRAMENTI TERRITORIALI

TAV.: SE.B18

Società Proponente:
 Ing. Vincenzo CHIRICOTTO
 Via Augusto Gargana, 34 - Viterbo
 Tel.Fax: +39 761 972329; Mob.: +39 338 63161126;
 Email: vincenzo@chiricotto.it;

Progettazione:
 Ing. Vincenzo CHIRICOTTO
 Via Augusto Gargana, 34 - Viterbo
 Tel.Fax: +39 761 972329; Mob.: +39 338 63161126;
 Email: vincenzo@chiricotto.it;

Scala: 1:10'000
 Data: 12/03/2020

N. rev	Nota di revisione	Data	Firma	Controllo
09	Aggiornamento per Benestare	19/05/2021		