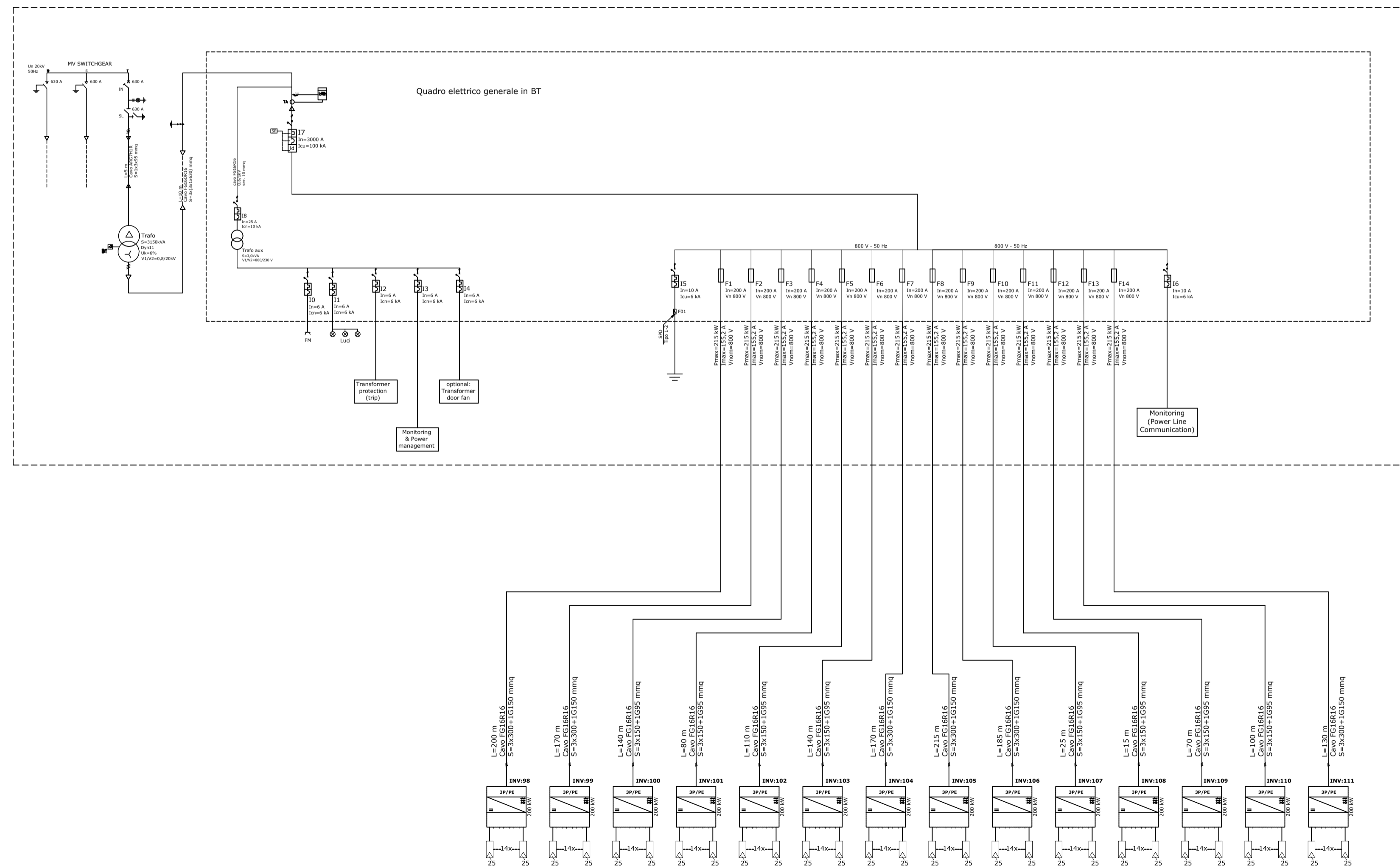


SCHEMA UNIFILARE DI COLLEGAMENTO INVERTER/QUADRO BT IN CABINA DI TRASFORMAZIONE - AREA 2, SOTTOCAMPO 5



REGIONE LAZIO
Comuni di Viterbo, Bagnoregio e Celleno (VT)
PROGETTO DEFINITIVO

PROGETTO DEFINITIVO PER LA REALIZZAZIONE
DI UN IMPIANTO AGRIVOLTAICO DELLA POTENZA DI PICCO PARI A
40.926,0 kWp E POTENZA IN IMMISSIONE PARI A 32.000 kW
sito nel comune di Viterbo, Bagnoregio e Celleno (VT) e delle relative opere di
connessione alla RTN

TITOLO
**Schema elettrico unifilare impianto FV lato BT
Area 2, Sottocampo 5**

<p>PROGETTAZIONE</p> <p>SR International S.r.l. C.so Vittorio Emanuele II, 282-284 - 00186 Roma Tel. 06 8079555 - Fax 06 80693106 C.F. e P.IVA 13457211004</p>	<p>PROPONENTE</p> <p>ALTER UNO S.r.l.</p> <p>Alter Uno S.r.l. Via Principessa Clotilde, 7 - Roma (RM) C.F. e P.IVA 16155091008</p>
--	---

00	23/12/2021	Lauretti	Bartolazzi	Alter Uno S.r.l.	Schema elettrico unifilare lato BT
Revisione	Data	Elaborato	Verificato	Approvato	Descrizione