

Area 1-3 dell'impianto fotovoltaico

Cavidotto

Area della Sottostazione Utente di Trasformazione

Giacimento paleontologico (posizionamento zonale)

Abitato protostorico (localizzazione zonale)

Necropoli della facies di Rinaldone (localizzazione zonale)

Abitato villanoviano (localizzazione zonale)

Abitato villanoviano (localizzazione puntuale)

Ritrovamenti di età etrusca (posizionamento zonale)

Abitato di età etrusca

Tomba/Necropoli di età etrusca (posizionamento zonale)

Tomba/Necropoli di età etrusca (posizionamento puntuale)

Fattoria di età etrusca

Area di frammenti fittili di età etrusca (posizionamento zonale)

Area di frammenti fittili di età etrusca (posizionamento puntuale)

Tracce di colture agrarie etrusche

Viabilità di epoca etrusca

Strutture di età romana (posizionamento zonale)

Strutture di età romana (posizionamento puntuale)

Fattoria di età romana

Necropoli/tombe di età romana (posizionamento zonale)

Necropoli/tombe di età romana (posizionamento puntuale)

Area di frammenti fittili di età romana (posizionamento zonale)

Area di frammenti fittili di età romana (posizionamento puntuale)

Viabilità di epoca romana e altomedievale

Ritrovamenti di altra natura di età etrusca e romana

Area di frammenti fittili di età non identificata (posizionamento puntuale)

Anomalia di epoca incerta

Sito archeologico di età incerta (posizionamento puntuale)

Strutture antiche di età incerta (posizionamento zonale)

Tomba/necropoli antica di età incerta (posizionamento zonale)

Tomba/necropoli antica di età incerta (posizionamento puntuale)

Tracce di infrastrutture o colture agrarie di epoca incerta (posizionamento zonale)

Viabilità antica di epoca incerta

Viabilità antica ipotizzata di epoca incerta

Abitato medievale

Castello medievale

Strutture di età medievale (posizionamento puntuale)

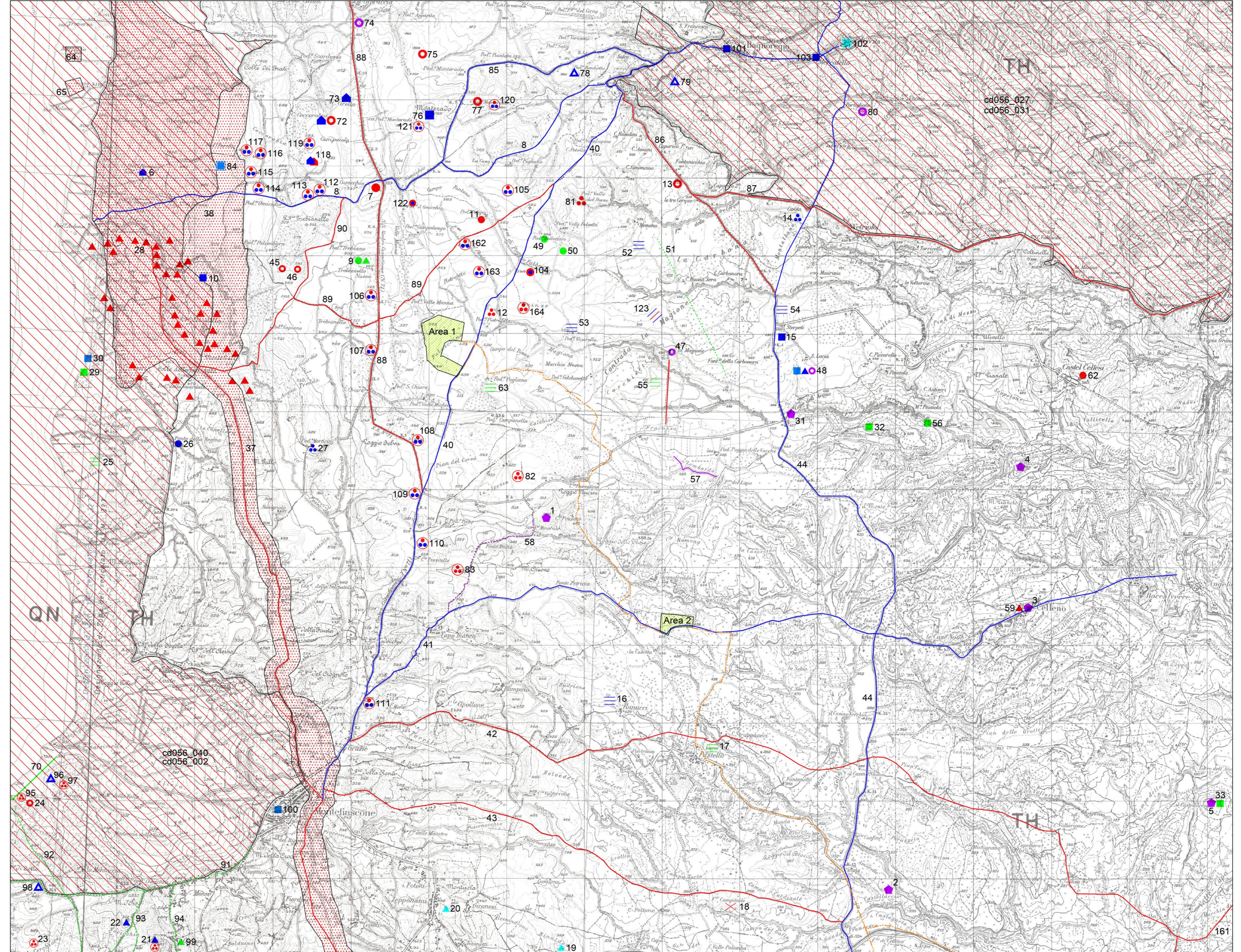
Confini amministrativi ipotizzati di età medievale

Viabilità ipotizzata di età medievale

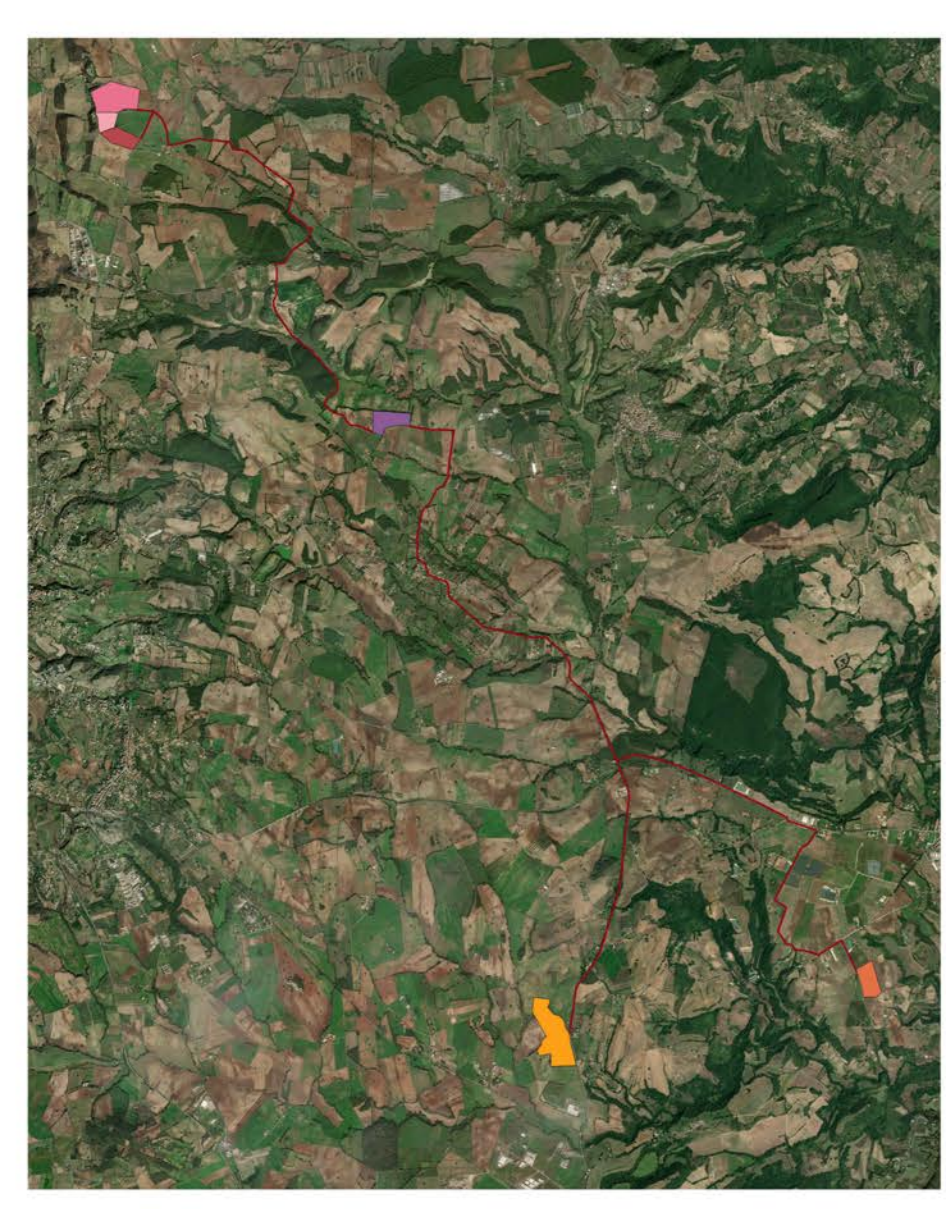
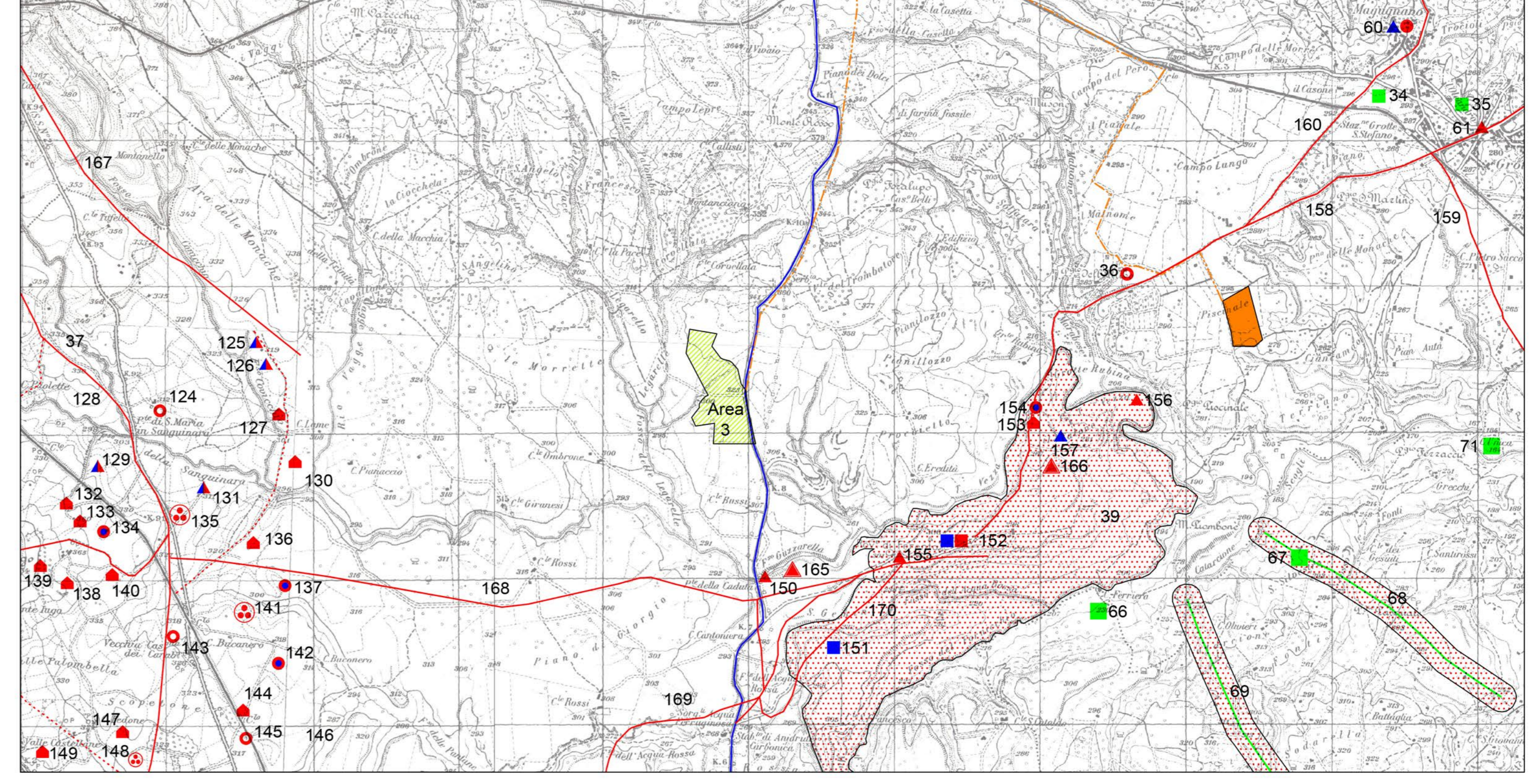
Area di interesse archeologico già individuate (PTPR)

c) e d) beni di insieme: vaste località con valore estetico tradizionale, bellezze panoramiche (PTPR)

- 1: Castel Fiorentino (localizzazione puntuale XI sec. - età moderna)
- 2: Segena - Castellaccio (localizzazione zonale XII-XIII sec.)
- 3: Abitato di Celleno (localizzazione puntuale XII-XX sec.)
- 4: Castello di Cocomella - Poggio Mecone (localizzazione puntuale)
- 5: Castello di Riona - Castellaccio (localizzazione zonale XII-XIII sec.)
- 6: Resti di fattoria etrusca - località Porcine
- 7: Costruzioni romane - località Cunicchio
- 8: Itinerario di epoca arcaica
- 9: Tombe e resti di case - località Trebianello Nuovo (localizzazione zonale)
- 10: Civita di Arlena
- 11: Strutture e area di frammenti fittili (eretina) (localizzazione zonale)
- 12: Area di frammenti fittili e iscrizioni funerarie (localizzazione zonale)
- 13: Muri in laterizio e Terra Sigillata Africana A (localizzazione zonale)
- 14: Frammenti di ceramica etrusca, tracce di capanne villanoviane e ruderi di case longobarde (posizionamento zonale)
- 15: Abitato etrusco, epigrafi latine (posizionamento puntuale)
- 16: Tracce di coltivazione agraria antica (localizzazione zonale)
- 17: Tracce di coltivazione agraria antica (localizzazione zonale)
- 18: Resti di Elephas Antiquus (localizzazione zonale)
- 19: Necropoli della facies di Rinaldone (localizzazione zonale)
- 20: Necropoli della facies di Rinaldone (localizzazione zonale)
- 21: Area di frammenti fittili e due tombe a camera (località Carpine)
- 22: Quattro tombe a camera (località Noicchio - localizzazione zonale)
- 23: Area di frammenti fittili di epoca repubblicana
- 24: Strada basolata di età romana e civiltà (località Noicchio - localizzazione puntuale)
- 25: Cunicolo (località Luginò - localizzazione zonale)
- 26: Iscrizione etrusca (località Ponte della Regina - localizzazione zonale)
- 27: Area di frammenti ceramici anche non torniti (località Podere Mortioni - localizzazione zonale)
- 28: Necropoli lungo la via Cassia e il Fosso di Arlena
- 29: Promontorio del Grancaro
- 30: Sito del Grancaro
- 31: Castello delle Rocchette
- 32: Sito archeologico "Le Rocchette"
- 33: Sito archeologico di "La Casaccia"
- 34: Sito archeologico "Grotte Santo Stefano"
- 35: C.d. "Case Troglodiche"
- 36: Resti di un edificio in opera cementizia di epoca romana
- 37: Via Cassia antica (=PTPR n. 0187)
- 38: Monte Segnale, Pian Castagneto, Tirona (=PTPR n.056_003)
- 39: Acquarossa - Ferento (=PTPR n.056_006)
- 40: Strada di origine arcaica tra Montefiascone e Bagnoregio
- 41: Strada di origine arcaica tra Montefiascone e Celleno
- 42: Strada di origine romana tra Montefiascone e Magugnano
- 43: Strada di origine romana tra Montefiascone e la viabilità Viterbo-Bagnoregio
- 44: Strada di origine arcaica tra Viterbo e Bagnoregio
- 45: Resti di case di epoca romana
- 46: Resti di case di epoca romana
- 47: Case la Magione: insediamento dei Templari
- 48: Resti di capanne villanoviane, di tombe etrusche scavate nel tufo, di case longobarde, di una lapide funeraria longobarda (loc. Santa Lucia)
- 49: Tracce di probabili fattorie antiche
- 50: Tracce di probabili fattorie antiche
- 51: Strada antica
- 52: Tracce agrarie antiche
- 53: Podere Vicarello: tracce di colture agrarie etrusche
- 54: Tracce di impianti agricoli etruschi
- 55: Tracce agrarie antiche in contrada Carchisieto
- 56: Zona della miniera antica rinvenuta in località Polinoro
- 57: Fosso Lombardo: probabile confine longobardo
- 58: Strada di Castel Fiorentino
- 59: Tombe scavate nel tufo (loc. Celleno)
- 60: Sepolcri etruschi (loc. Magugnano)
- 61: Tombe a camera di età romana (loc. Grotte Santo Stefano)
- 62: Resti di costruzioni e di una strada di età romana (loc. Castel Cellesi)
- 63: Tracce di fosse e stalle relativi a impianti agricoli sepoli (loc. Podere Pugliano)
- 64: Area archeologica in località Muraccio (=PTPR n.056_008)
- 65: Area archeologica in località Melona (=PTPR n.056_008)
- 66: Manufatto di rilevanza storico ambientale (=PTPR n.056_009)
- 67: Manufatto di rilevanza storico ambientale (=PTPR n.056_009)
- 68: Tracciato antico con presenze possibili nel sottosuolo (=PTPR n.025)
- 69: Tracciato antico con presenze possibili nel sottosuolo (=PTPR n.028)
- 70: Strada per lacustre verso Marta
- 71: Manufatto di rilevanza storico ambientale (=PTPR n.056_016)
- 72: Fattoria etrusca e abitato etrusco romano in località Ceccorabba
- 73: Resti murari attribuiti a una fattoria etrusca arcaica in località Girella
- 74: Resti di una chiesa altomedievale
- 75: Resti di strutture di età romana nei pressi di Podere Monterado
- 76: Castelliere di Monterado
- 77: Resti di età romana nei pressi di Podere Monterado basso
- 78: Tombe etrusche presso Podere Boschetto
- 79: Tombe etrusche
- 80: Resti medievali in località Portigione
- 81: Area di frammenti fittili di epoca romana in località Valle del Pozzo
- 82: Area di frammenti fittili in località La Spessa
- 83: Area di frammenti fittili in località Pozzello
- 84: Abitato in località Capriola
- 85: Itinerario di origine arcaica
- 86: Itinerario romano e altomedievale
- 87: Itinerario romano e altomedievale
- 88: Itinerario romano e altomedievale
- 89: Itinerario romano e altomedievale
- 90: Itinerario romano e altomedievale
- 91: Itinerario antico verso Montefiascone
- 92: Itinerario antico verso il lago
- 93: Itinerario antico ipotizzato
- 94: Itinerario antico ipotizzato
- 95: Area di frammenti di epoca repubblicana
- 96: Tomba (?)
- 97: Area di frammenti di epoca arcaica
- 98: Tomba a camera
- 99: Necropoli con tombe a camera (località Carpine)
- 100: Abitato di Montefiascone
- 101: Abitato di Bagnoregio
- 102: Abitato di Civita
- 103: Contrada di Mercatello
- 104: Cippo etrusco in tufo, frammenti di lastra etrusca con iscrizione e 2 frammenti con iscrizione funeraria romana
- 105: Area di frammenti fittili
- 106: Area di frammenti fittili
- 107: Area di frammenti fittili
- 108: Area di frammenti fittili
- 109: Area di frammenti fittili
- 110: Area di frammenti fittili
- 111: Area di frammenti fittili
- 112: Area di frammenti fittili
- 113: Area di frammenti fittili
- 114: Area di frammenti fittili
- 115: Area di frammenti fittili
- 116: Area di frammenti fittili
- 117: Area di frammenti fittili
- 118: Insediamento rustico di età etrusca e romana
- 119: Area di frammenti fittili
- 120: Area di frammenti fittili (impianto FV Bagnoregio 1)
- 121: Area di frammenti fittili (impianto FV Bagnoregio 1)
- 122: Tagli sul banco di leucite (impianto FV Bagnoregio 1)
- 123: Traccia circolare da serodotterpretezione
- 124: Basoli in posto (=Milioni 915)
- 125: Tomba a camera (=Milioni 916)
- 126: Tomba a camera (=Milioni 917)
- 127: Insediamento rustico di età tardo repubblicana (=Milioni 918)
- 128: Via Cassia
- 129: Tomba (=Milioni 914)
- 130: Insediamento agricolo di età tardo repubblicana (=Milioni 919)



- 131: Tomba a camera (=Milioni 920)
- 132: Insediamento rustico di età imperiale (=Milioni 913)
- 133: Villa e tomba (?) di età imperiale (=Milioni 911)
- 134: Epigrafe funeraria (=Milioni 912)
- 135: Basoli non in posto (=Milioni 921)
- 136: Insediamento rustico di età repubblicana (=Milioni 922)
- 137: Ambienti popei (=Milioni 923)
- 138: Insediamento rustico di età repubblicana (=Milioni 908)
- 139: Insediamento (=Milioni 909)
- 140: Insediamento agricolo di età repubblicana e cava di basalto (=Milioni 910)
- 141: Area di frammenti fittili (=Milioni 924)
- 142: Pozzo di età etrusco-romana (=Milioni 925)
- 143: Basoli relativi alla via Ferentana (=Milioni 928)
- 144: Insediamento agricolo di età tardo repubblicana (=Milioni 926)
- 145: Basoli relativi alla via Ferentana (=Milioni 927)
- 146: Via Ferentana
- 147: Insediamento rustico di età repubblicana e imperiale (=Milioni 929)
- 148: Area di frammenti fittili (=Milioni 930)
- 149: Insediamento rustico di età imperiale (=Milioni 937)
- 150: Basoli e resti di un mausoleo
- 151: Acquarossa (=PTPR n.056_006)
- 152: Ferento (PTPR n.056_006)
- 153: Villa repubblicana
- 154: Miniera di ferro
- 155: Tomba dei Salvi
- 156: Necropoli in località Il Talone
- 157: Tomba degli Arpini
- 158: Strada Ferento-Valle del Tevere
- 159: Itinerario romano e altomedievale
- 160: Strada Ferento-Magugnano
- 161: Itinerario romano e altomedievale Magugnano-Montecalvello
- 162: Area di concentrazione di materiale fittile in località Pietrafitta (impianto FV Bagnoregio 2)
- 163: Area di concentrazione di materiale fittile in località Pietrafitta (impianto FV Bagnoregio 2)
- 164: Area di concentrazione di materiale fittile in località Guinze (impianto FV Bagnoregio 2)
- 165: Necropoli Tre Marie
- 166: Necropoli di Prato Campo
- 167: Strada (=PTPR, Tav. C, va. 0129, va. 0130)
- 168: Strada (=PTPR, Tav. C, va. 131, 133)
- 169: Strada (=PTPR, Tav. C, va. 0135)
- 170: Strada (=PTPR, Tav. C, va. 0134)



ALTER UNO S.R.L.
 Impianto fotovoltaico "Viterbo e Bagnoregio"
 Comuni di Viterbo, Bagnoregio e Celleno (VT)

