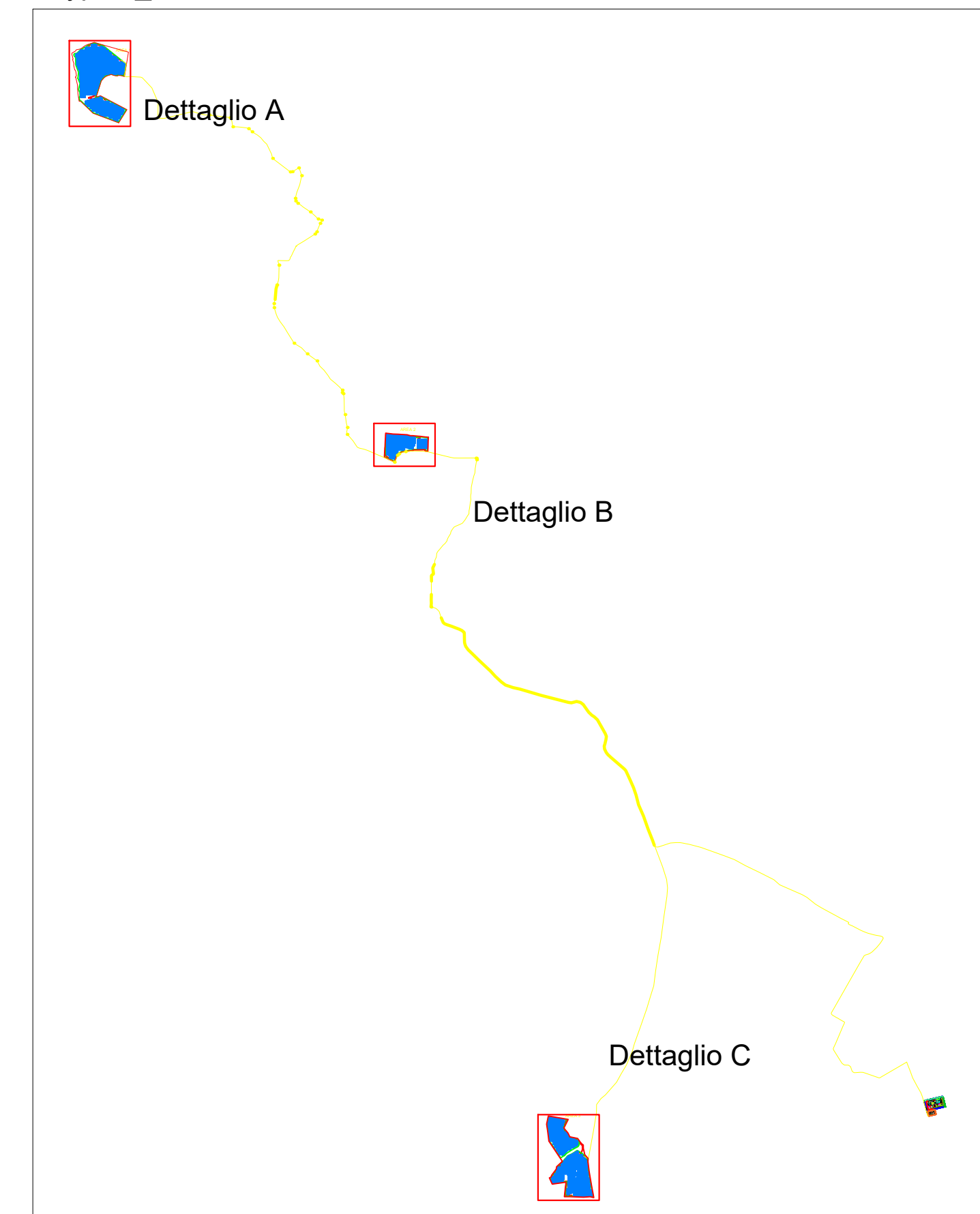
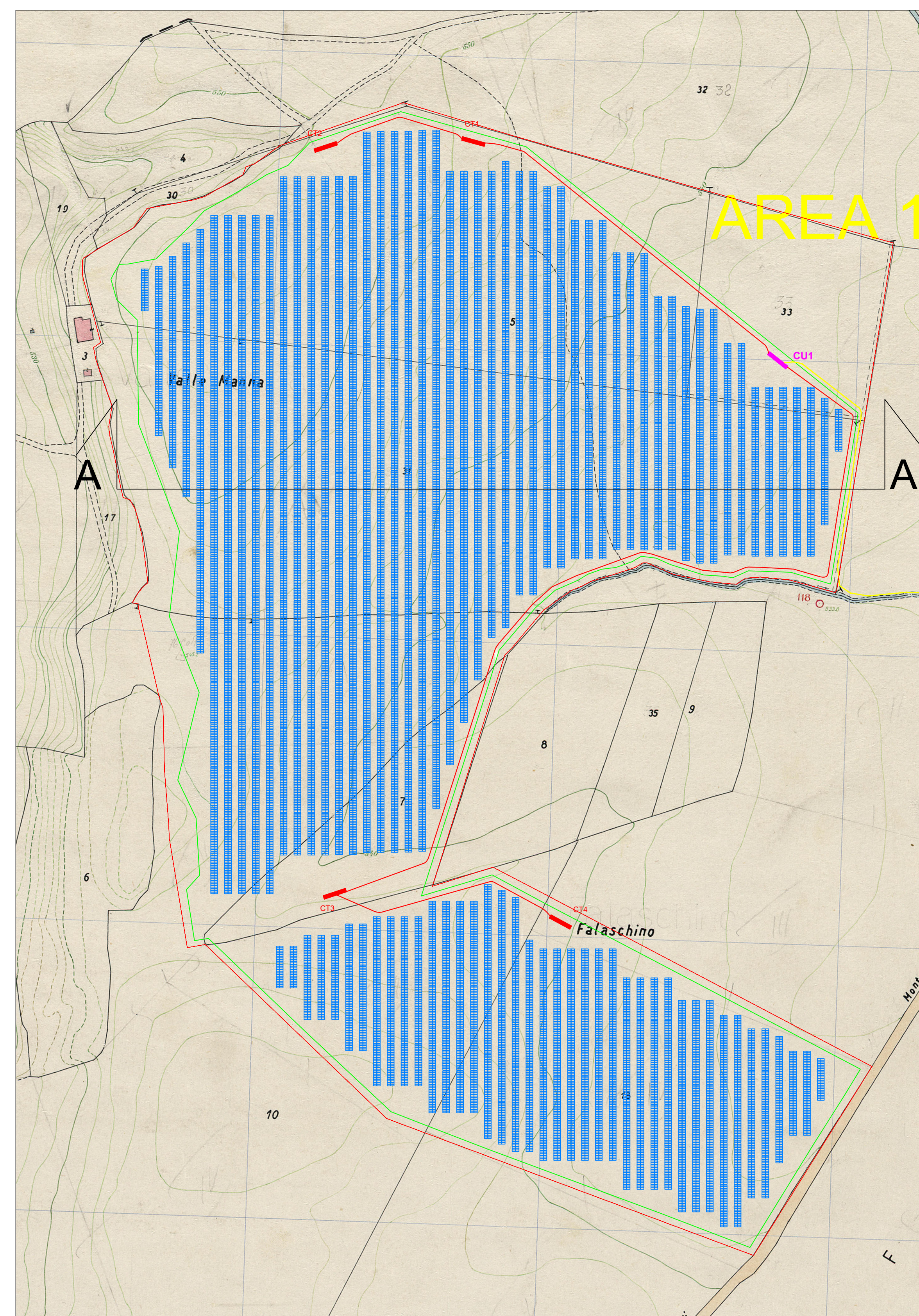


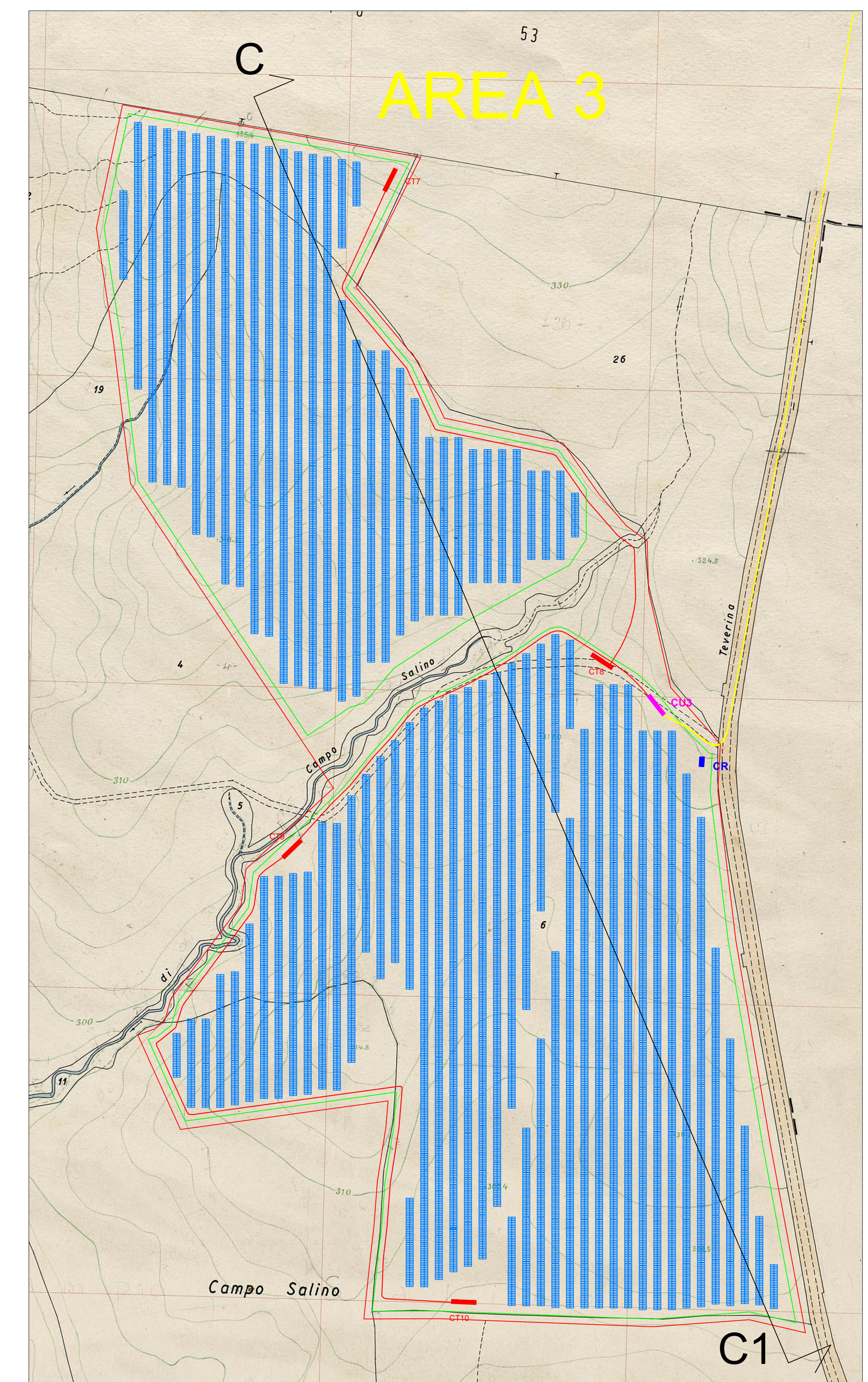
Keyplan_scala 1:50000



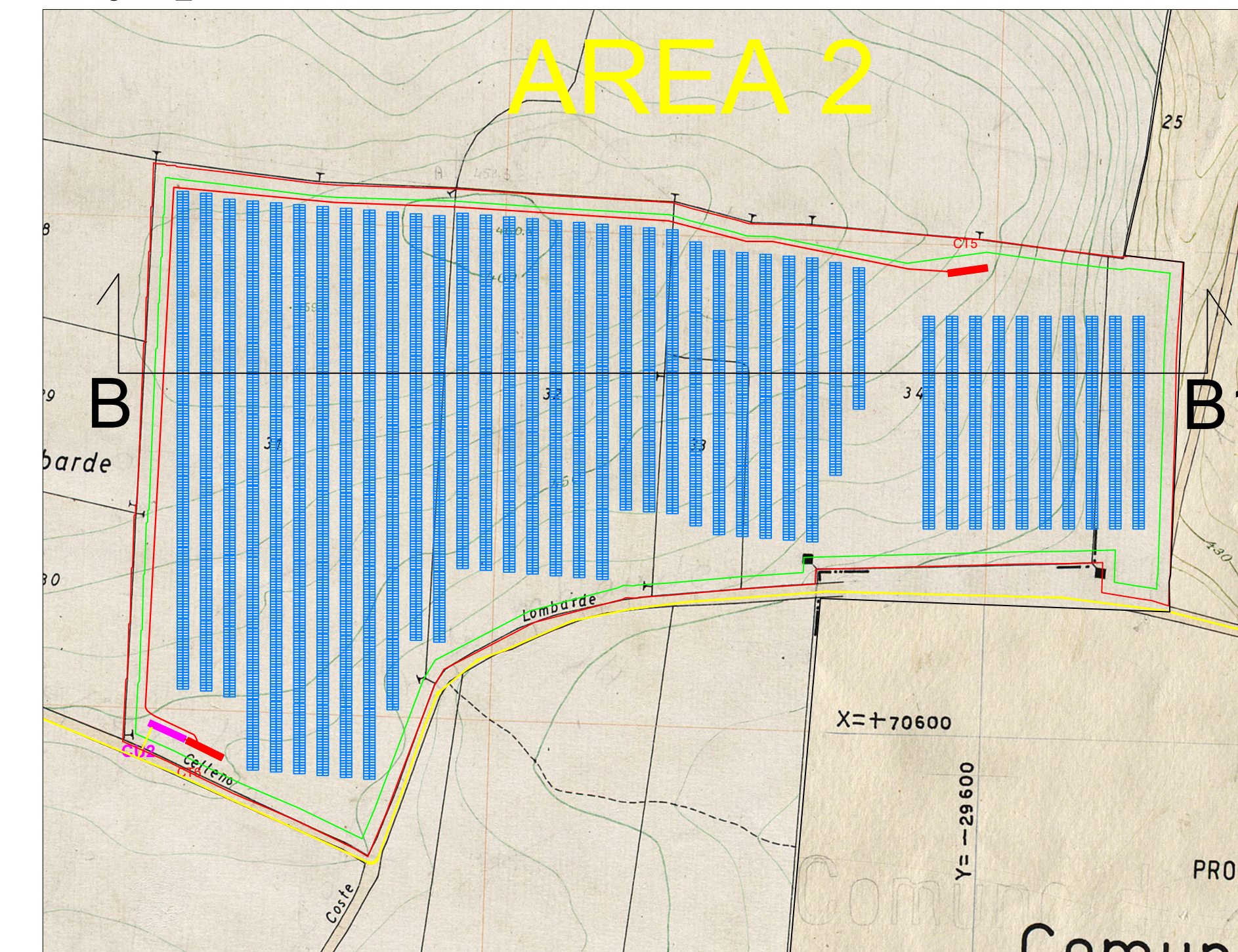
Dettaglio A_scala 1:2000



Dettaglio C_scala 1:2000



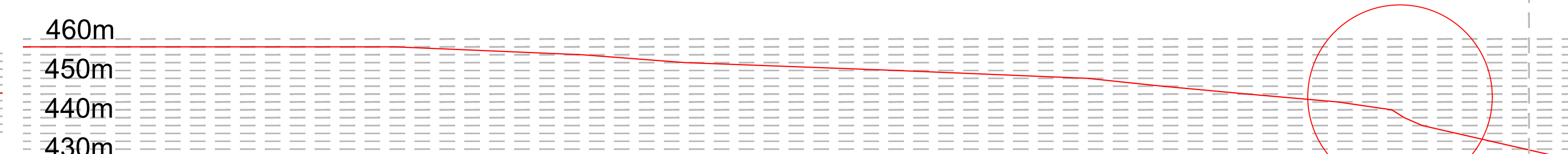
Dettaglio B_scala 1:2000



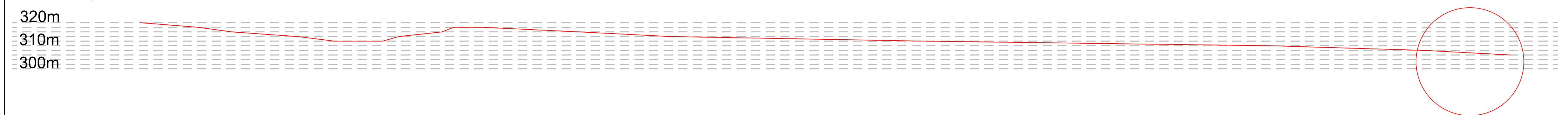
Sezione A-A1_scala 1:1000



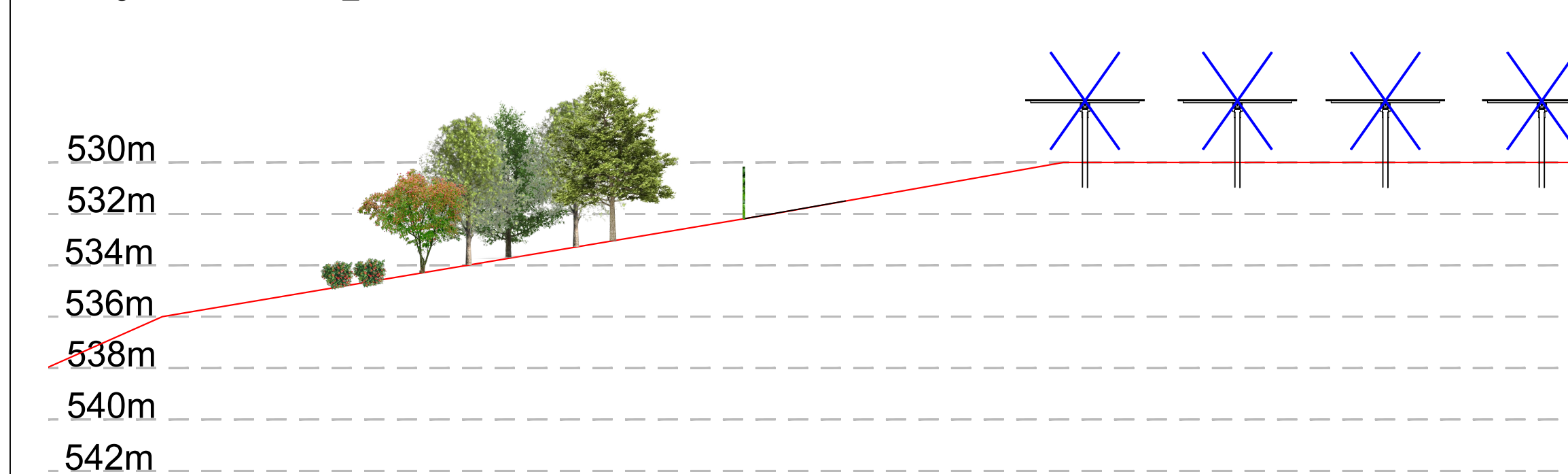
Sezione B-B1_scala 1:1000



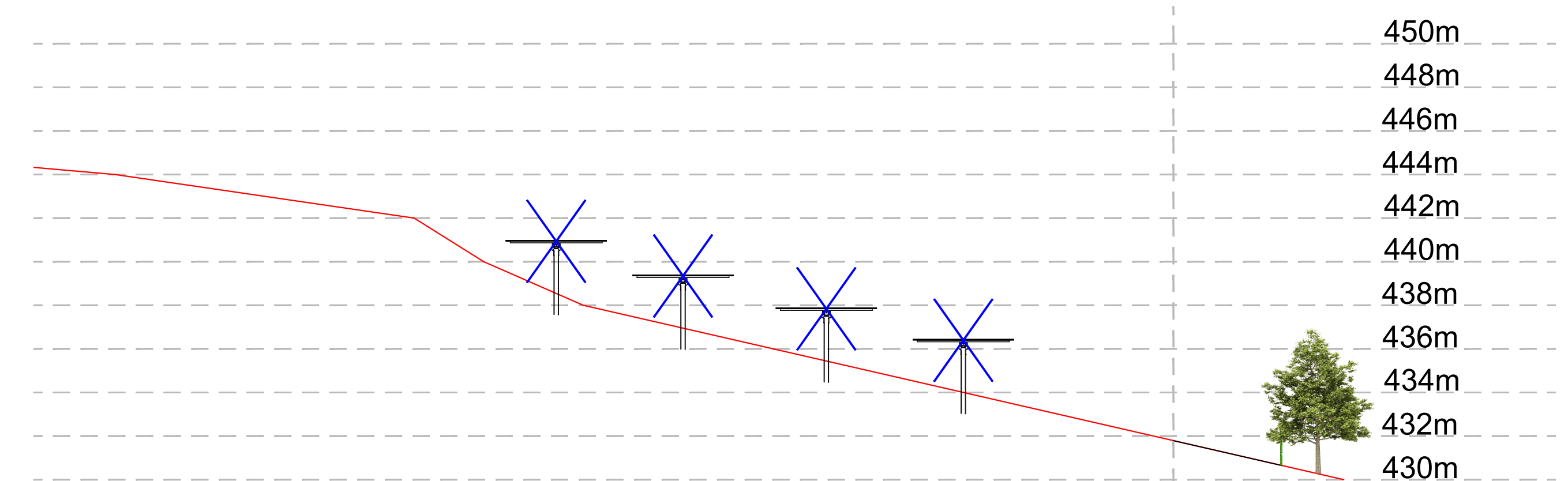
Sezione C-C1_scala 1:1000



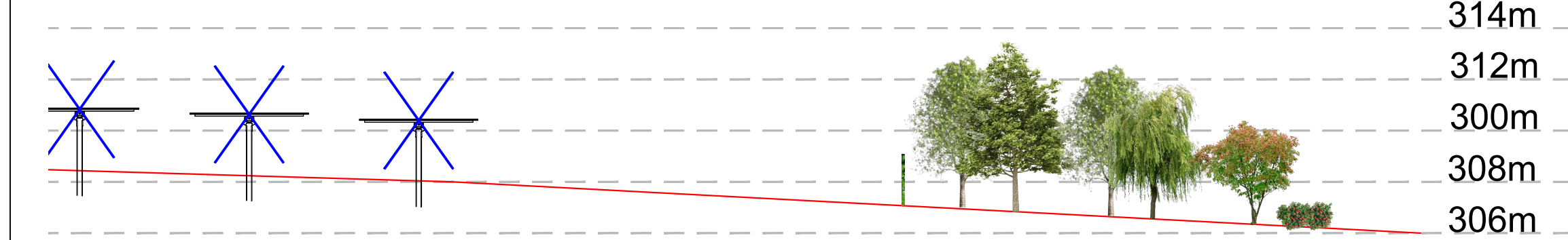
Dettaglio Sezione A-A1_scala 1:200



Dettaglio Sezione B-B1_scala 1:200



Dettaglio Sezione C-C1_scala 1:200



REGIONE LAZIO
Comuni di Viterbo, Bagnoregio e Celleno (VT)
PROGETTO DEFINITIVO

PROGETTO DEFINITIVO PER LA REALIZZAZIONE
DI UN IMPIANTO AGRIVOLTAICO A TERRA DELLA POTENZA DI PICCO
PARI A 40.926,0 kWp E POTENZA IN IMMISSIONE PARI A 32.000 kW
sito nel comune di Viterbo, Bagnoregio e Celleno (VT) e delle relative opere
connessione alla RTN

TITOLO
Sezioni e morfologia del terreno

<p>PROGETTAZIONE</p> <p>STUDIO RINNOVABILI</p> <p>SR International S.r.l. C.so Vittorio Emanuele II, 282-284 - 00186 Roma Tel. 06 8079555 - Fax 06 80693106 C.F. e P.IVA 13457211004</p> <p>ALMA CIVITA</p> <p>Alma Civita S.r.l. Via della Provvidenza, SNC - 01022 Bagnoregio Tel. 0761 948160 - Cell. 347 5265819 C.F. e P.IVA 02033230562</p>	<p>PROPONENTE</p> <p>ALTER UNO S.r.l.</p> <p>Alter Uno S.r.l. Via Principessa Clotilde 7 - Roma (RM) C.F. e P.IVA 16155091008</p>
---	--

00	14/01/2022	Ferdini Scemi	Bartolozzi	Alter Uno S.r.l.	Sezioni e morfologia del terreno
Revisione	Data	Elaborato	Verificato	Approvato	Descrizione
N° DOCUMENTO		SCALA		FORMATO	
ALT-VTB-LO.05		--		914x800	