

# REGIONE LAZIO

## Comuni di Viterbo, Bagnoregio e Celleno (VT)

### PROGETTO DEFINITIVO

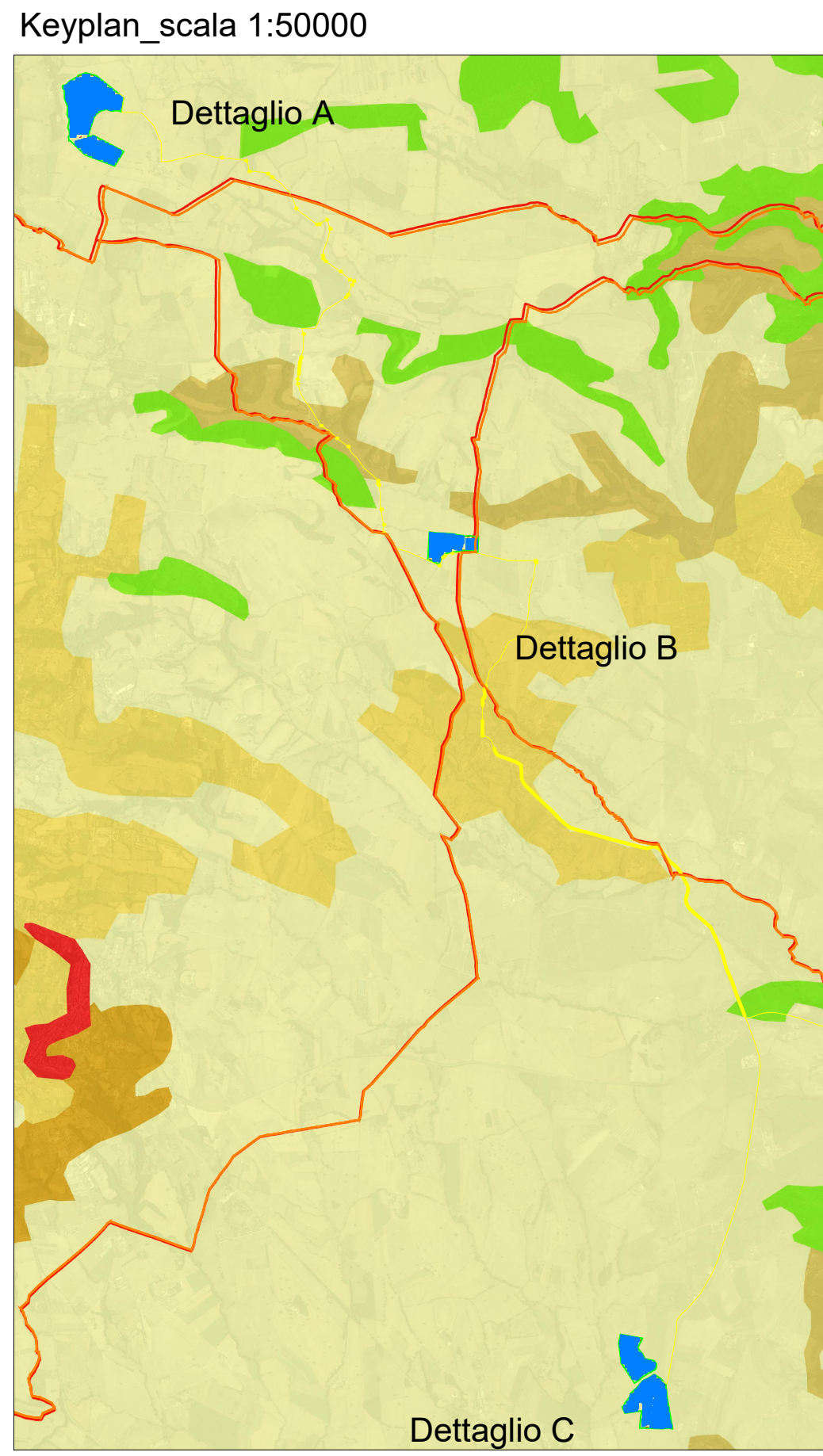
PROGETTO DEFINITIVO PER LA REALIZZAZIONE  
DI UN IMPIANTO AGRIVOLTAICO A TERRA DELLA POTENZA DI PICCO  
PARI A 40.926,0 kWp E POTENZA IN IMMISSIONE PARI A 32.000 kW  
sito nel comune di Viterbo, Bagnoregio e Celleno (VT) e delle relative opere  
connessione alla RTN

TITOLO  
**Carta uso del suolo**

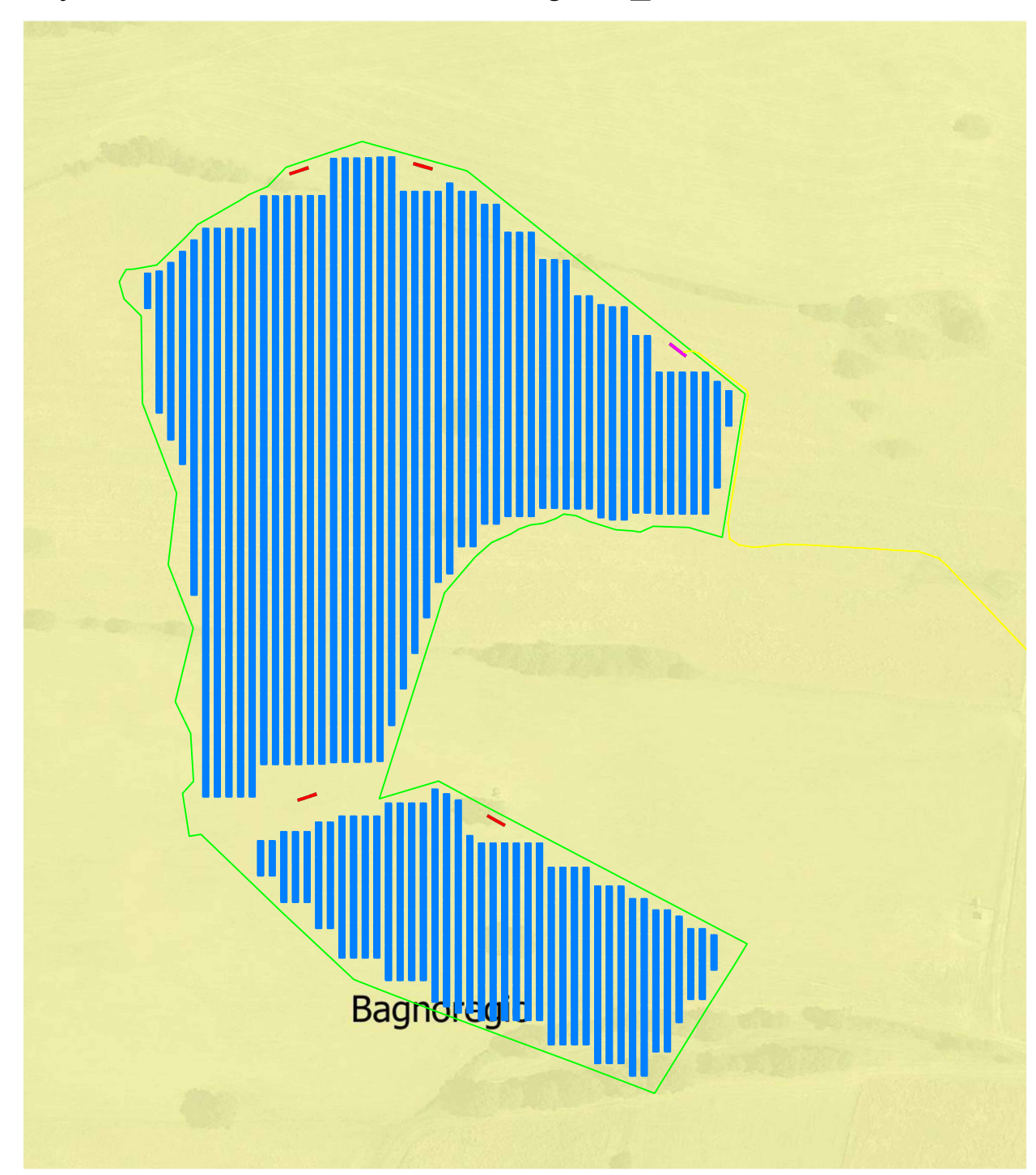
<p><b>PROGETTAZIONE</b></p> <p><b>STUDIO RINNOVABILI</b></p> <p>SR International S.r.l. C.so Vittorio Emanuele II, 282-284 - 00196 Roma Tel. 06 8079555 - Fax 06 80693106 C.F. e P.IVA 13457211004</p> <p><b>ALMA CIVITA</b></p> <p>Alma Civita S.r.l. Via della Provvidenza, SNC - 01022 Bagnoregio Tel. 0761 948169 - Cell. 347 5265818 C.F. e P.IVA 02033230562</p>	<p><b>PROPONENTE</b></p> <p style="text-align: center; border: 1px solid black; padding: 5px;">ALTER UNO S.r.l.</p> <p>Alter Uno S.r.l. Via Principessa Clotilde, 7 - Roma (RM) C.F. e P.IVA 16155091008</p>
--	--

00	14/01/2022	Fordini Sonni	Bartolazzi	Alter Uno S.r.l.	Carta uso del suolo
Revisione	Data	Elaborato	Verificato	Approvato	Descrizione

N° DOCUMENTO: **ALT-VTB-LO.10**      SCALA: **--**      FORMATO: **914x600**



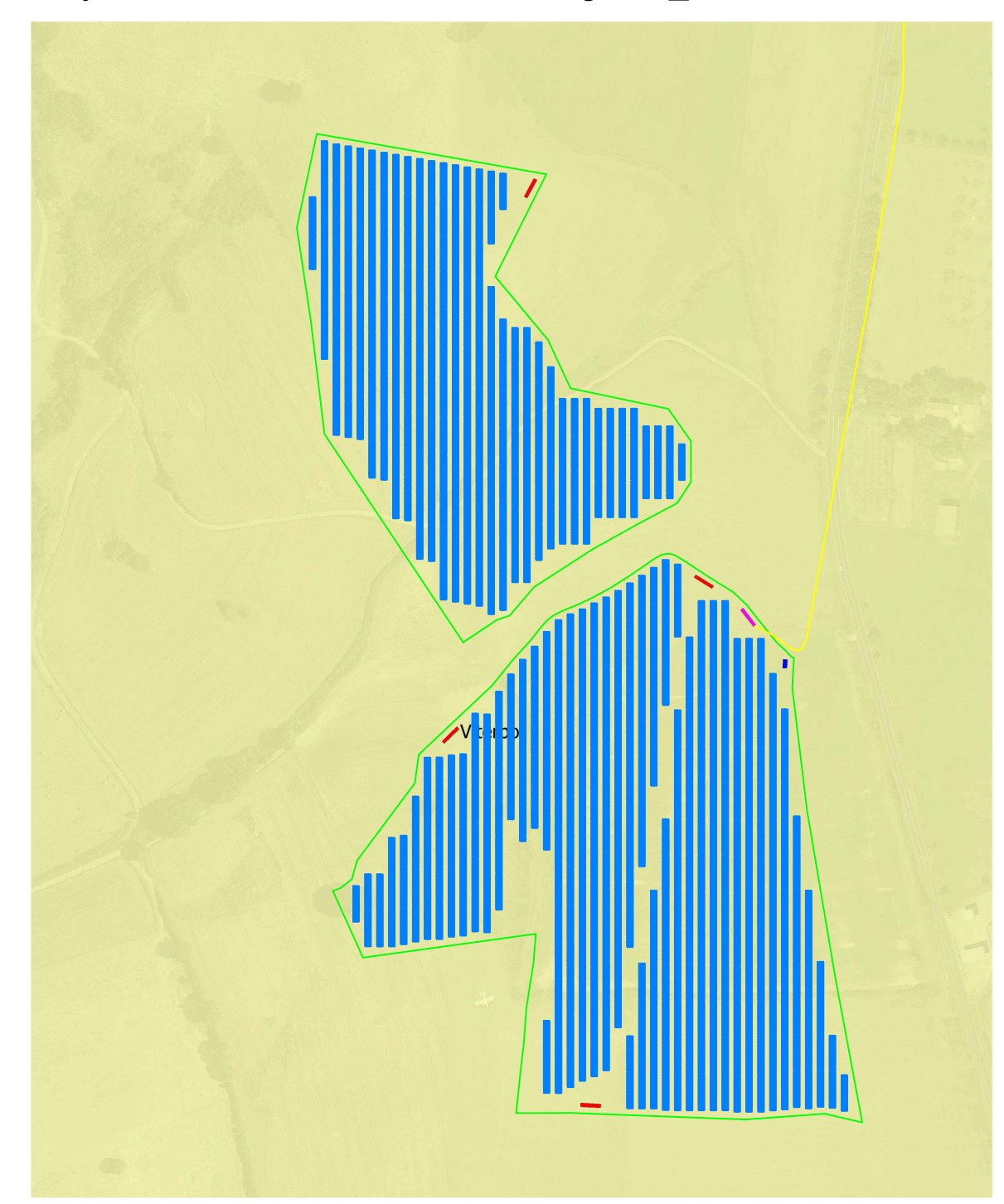
Layout Carta uso del Suolo - Dettaglio A\_ scala 1:5000



Layout Carta uso del Suolo - Dettaglio B\_ scala 1:5000



Layout Carta uso del Suolo - Dettaglio C\_ scala 1:5000



- |   |  |  |
|---|--|--|
| <ul style="list-style-type: none"> <li><span style="color: red;">■</span> 1.1.1. Tessuto urbano continuo</li> <li><span style="color: red;">■</span> 1.1.2. Tessuto urbano discontinuo</li> <li><span style="color: purple;">■</span> 1.2.1. Aree industriali o commerciali</li> <li><span style="color: red;">■</span> 1.2.2. Reti stradali e ferroviarie</li> <li><span style="color: brown;">■</span> 1.2.3. Aree portuali</li> <li><span style="color: purple;">■</span> 1.2.4. Aeroporti</li> <li><span style="color: purple;">■</span> 1.3.1. Aree estrattive</li> <li><span style="color: brown;">■</span> 1.3.2. Discariche</li> <li><span style="color: purple;">■</span> 1.3.3. Cantieri</li> </ul> | <ul style="list-style-type: none"> <li><span style="color: pink;">■</span> 1.4.1. Aree verdi urbane</li> <li><span style="color: pink;">■</span> 1.4.2. Aree sportive e ricreative</li> <li><span style="color: yellow;">■</span> 2.1.1. Seminativi in aree non irrigue</li> <li><span style="color: yellow;">■</span> 2.1.2. Seminativi in aree irrigue</li> <li><span style="color: yellow;">■</span> 2.1.3. Risaie</li> <li><span style="color: orange;">■</span> 2.2.1. Vigneti</li> <li><span style="color: orange;">■</span> 2.2.2. Frutteti e frutti minori</li> <li><span style="color: orange;">■</span> 2.2.3. Oliveti</li> <li><span style="color: yellow;">■</span> 2.3.1. Prati stabili</li> <li><span style="color: yellow;">■</span> 2.4.1. Colture annuali associate a colture per</li> <li><span style="color: yellow;">■</span> 2.4.2. Sistemi colturali e particellari complessi</li> <li><span style="color: yellow;">■</span> 2.4.3. Aree prevalentemente occupate da col</li> <li><span style="color: orange;">■</span> 2.4.4. Aree agroforestali</li> </ul> | <ul style="list-style-type: none"> <li><span style="color: green;">■</span> 3.1.1. Boschi di latifoglie</li> <li><span style="color: green;">■</span> 3.1.2. Boschi di conifere</li> <li><span style="color: green;">■</span> 3.1.3. Boschi misti</li> <li><span style="color: green;">■</span> 3.2.1. Aree a pascolo naturale</li> <li><span style="color: green;">■</span> 3.2.2. Brughiere e cespuglieti</li> <li><span style="color: green;">■</span> 3.2.3. Aree a vegetazione sclerofilla</li> <li><span style="color: green;">■</span> 3.2.4. Aree a vegetazione boschiva ed arbus</li> <li><span style="color: grey;">■</span> 3.3.1. Spiagge, dune e sabbie</li> <li><span style="color: grey;">■</span> 3.3.2. Rocce nude, falesie, rupi e affioramenti</li> <li><span style="color: grey;">■</span> 3.3.3. Aree con vegetazione rada</li> <li><span style="color: black;">■</span> 3.3.4. Aree percorse da incendi</li> <li><span style="color: green;">■</span> 3.3.5. Ghiacciai e nevi perenni</li> </ul> |
|---|--|--|

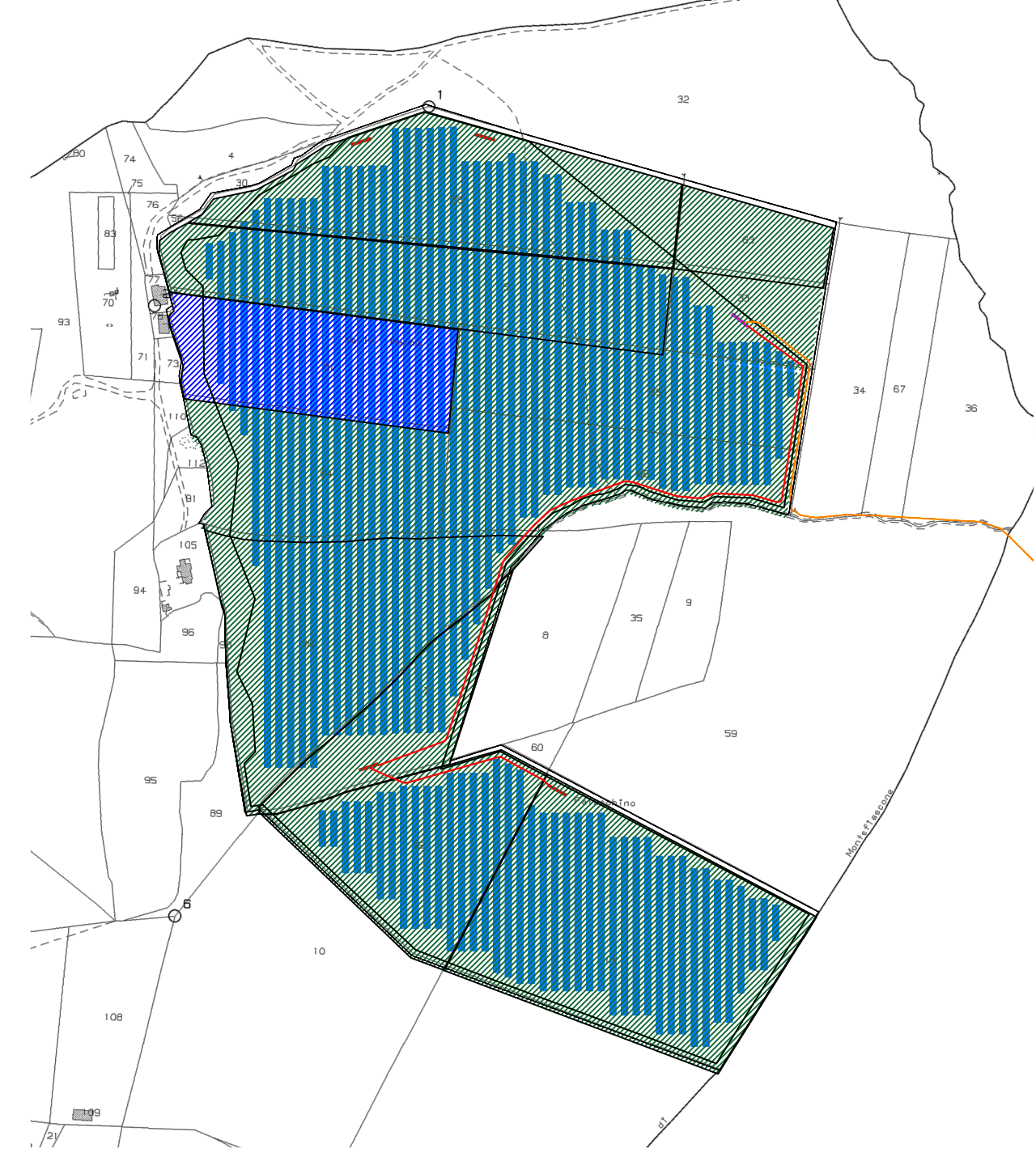
Comune di Bagnoregio							
Foglio	P.IIa	Porz.	Qualità	Classe	Sup mq	R.A [C]	R.D. [C]
56	18		SEMINATIVO	2	40.540	94,22	261,71
	39		SEMINATIVO	3	21.220	38,36	76,71
	38		SEMINATIVO	3	31.410	56,78	113,55
	7		SEMINATIVO	3	12.340	22,31	44,61
	64		SEMINATIVO	3	19.810	35,81	71,62
	31		SEMIN IRRIG	U	19.780	102,16	229,85
	66		SEMINATIVO	3	19.672	35,36	71,12
	65		SEMINATIVO	3	19.750	35,7	71,40
	5		SEMINATIVO	3	26.935	48,69	97,38
	55		SEMINATIVO	3	29.921	54,09	108,17
	63		SEMINATIVO	3	7.760	14,03	28,05
	33		SEMINATIVO	3	8.880	16,05	32,1

Comune di Viterbo							
Foglio	P.IIa	Porz.	Qualità	Classe	Sup mq	R.A [C]	R.D. [C]
9	34		SEMINATIVO	3	21.580	50,15	144,89
	33		SEMINATIVO	4	3.350	6,92	9,52
	63		SEMINATIVO	3	7.710	17,92	51,76
	62		SEMINATIVO	3	7.710	17,92	51,76
	57		SEMINATIVO	3	7.330	17,04	49,21
	56		SEMINATIVO	3	5.320	12,36	35,72
	55		SEMINATIVO	3	8.340	19,38	55,99
	54		SEMINATIVO	3	490	11,39	32,90
	31		SEMINATIVO	3	490	11,39	32,90
	4	AA	SEMINATIVO	4	61.532	127,11	174,78
67	19	AB	PASCOLO ARB	1	468	0,12	0,44
		AA	SEMINATIVO	3	6.978	16,22	46,85
	2	AB	PASCOLO ARB	1	822	0,21	0,76
		AA	SEMINATIVO	3	35.008	81,36	235,04
	31	AB	PASCOLO ARB	1	8.462	2,19	7,87
	73		SEMINATIVO	4	58.210	120,25	165,35
6		SEMINATIVO	5	10.672	13,78	19,29	
		SEMINATIVO	4	60.800	125,60	172,70	

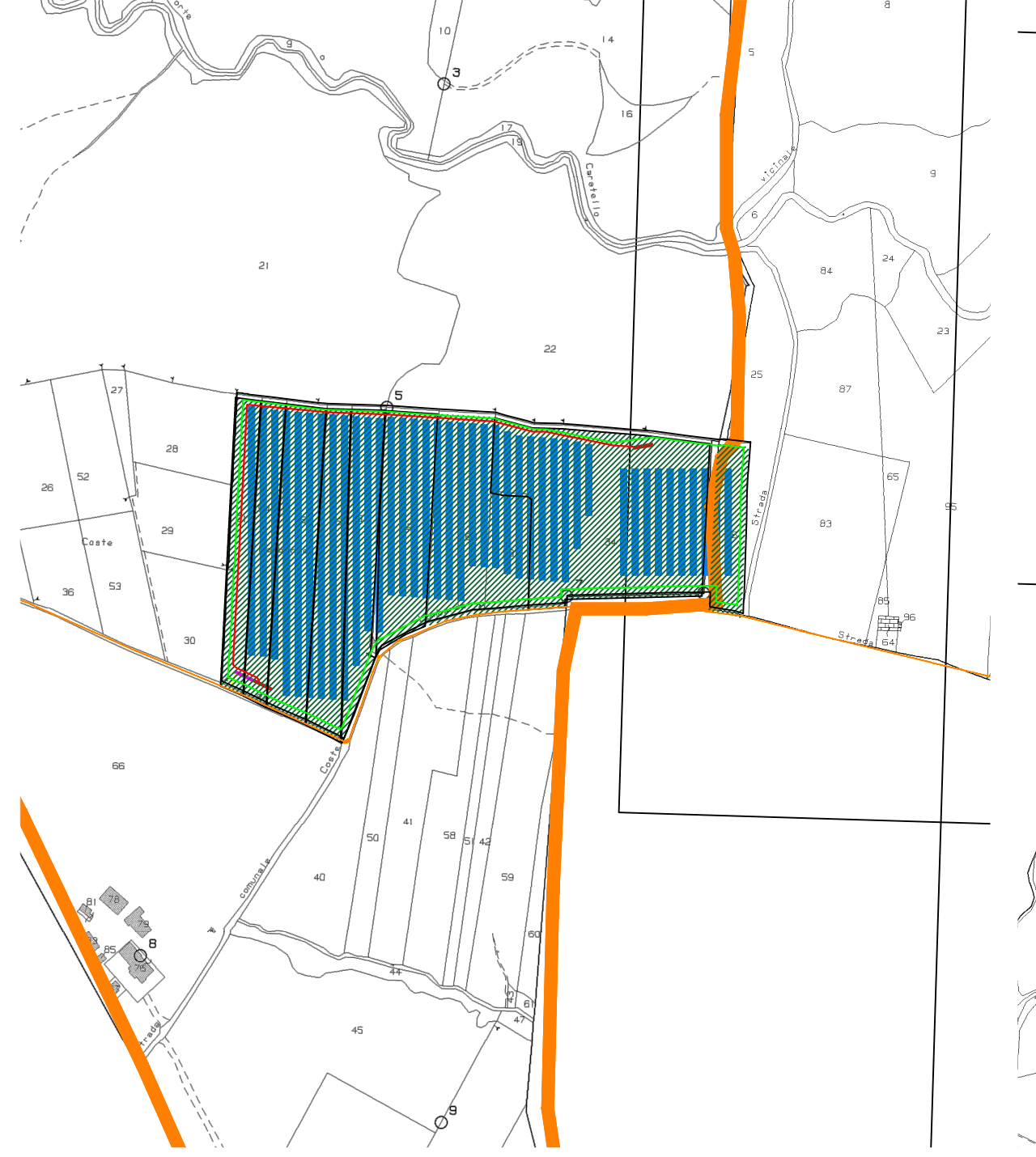
- Legenda**
- Confine catastale area di intervento
  - Recinzione
  - ▨ Pannelli fotovoltaici su tracker
  - Cabina di trasformazione BT/MT
  - Cabina utente
  - Control room
  - Cavidotto in MT di collegamento tra le aree di impianto e la SEU
  - ▭ Stazione elettrica utente SEU
  - ▭ Sottostazione elettrica SSE RTN
  - Cavidotto in AT di collegamento tra la SEU e la SSE RTN

- LEGENDA CARTA USO DEL SUOLO CATASTALE**
- ▨ Seminativo
  - ▨ Seminativo Irriguo

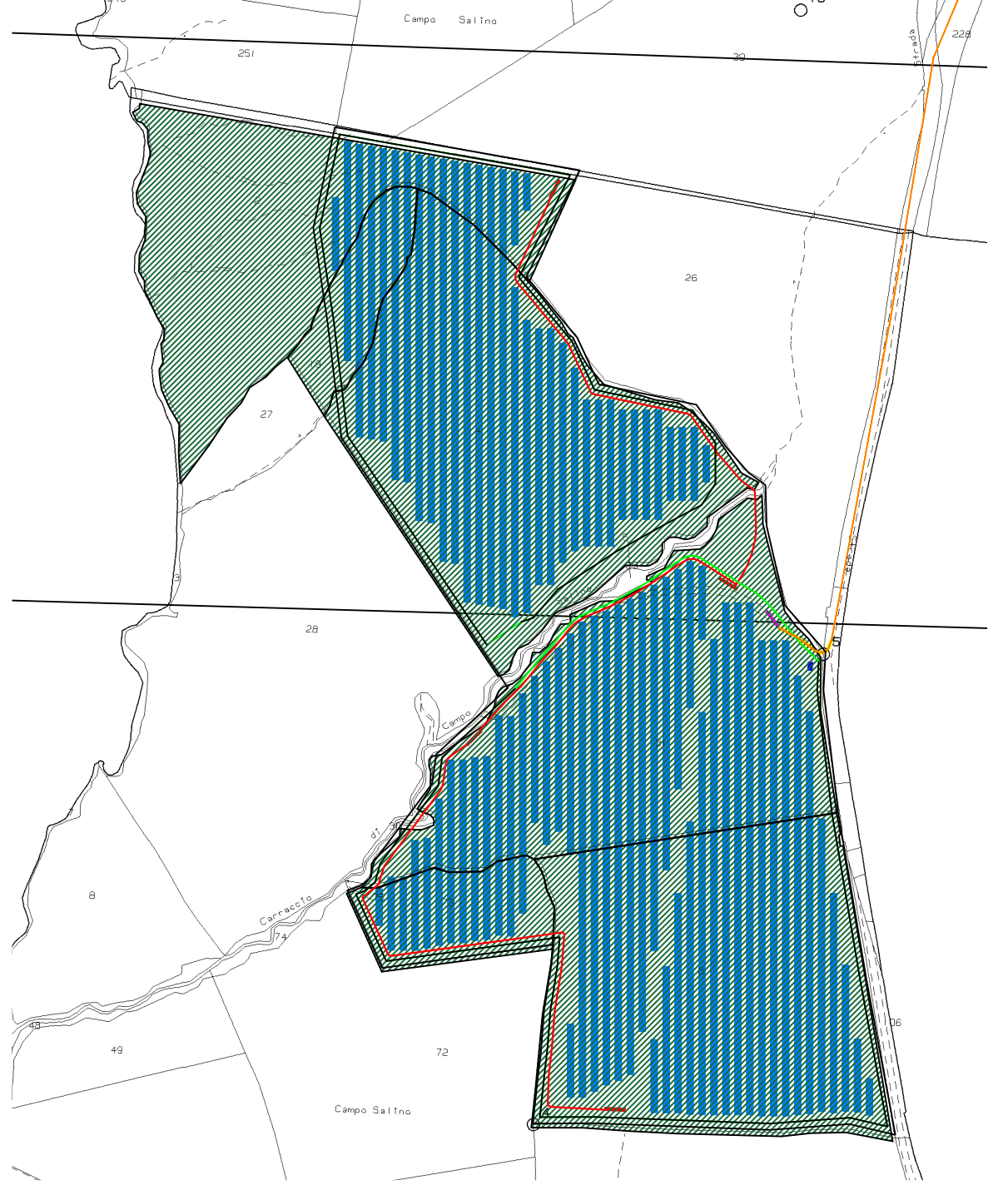
Carta uso del Suolo Catastale - Dettaglio A\_ scala 1:5000



Carta uso del Suolo Catastale - Dettaglio B\_ scala 1:5000



Carta uso del Suolo Catastale - Dettaglio C\_ scala 1:5000



Comune di Celleno							
Foglio	P.IIa	Porz.	Qualità	Classe	Sup mq	R.A [C]	R.D. [C]
12	26		SEMINATIVO	3	4.420	7,99	26,25
					<b>TOT</b>	<b>567.710</b>	

SEMINATIVO	538.178	94,80%
SEMIN IRRIG	19.780	3,48%
PASCOLO ARB	9.752	1,72%
<b>TOT</b>	<b>567.710</b>	<b>100,00%</b>