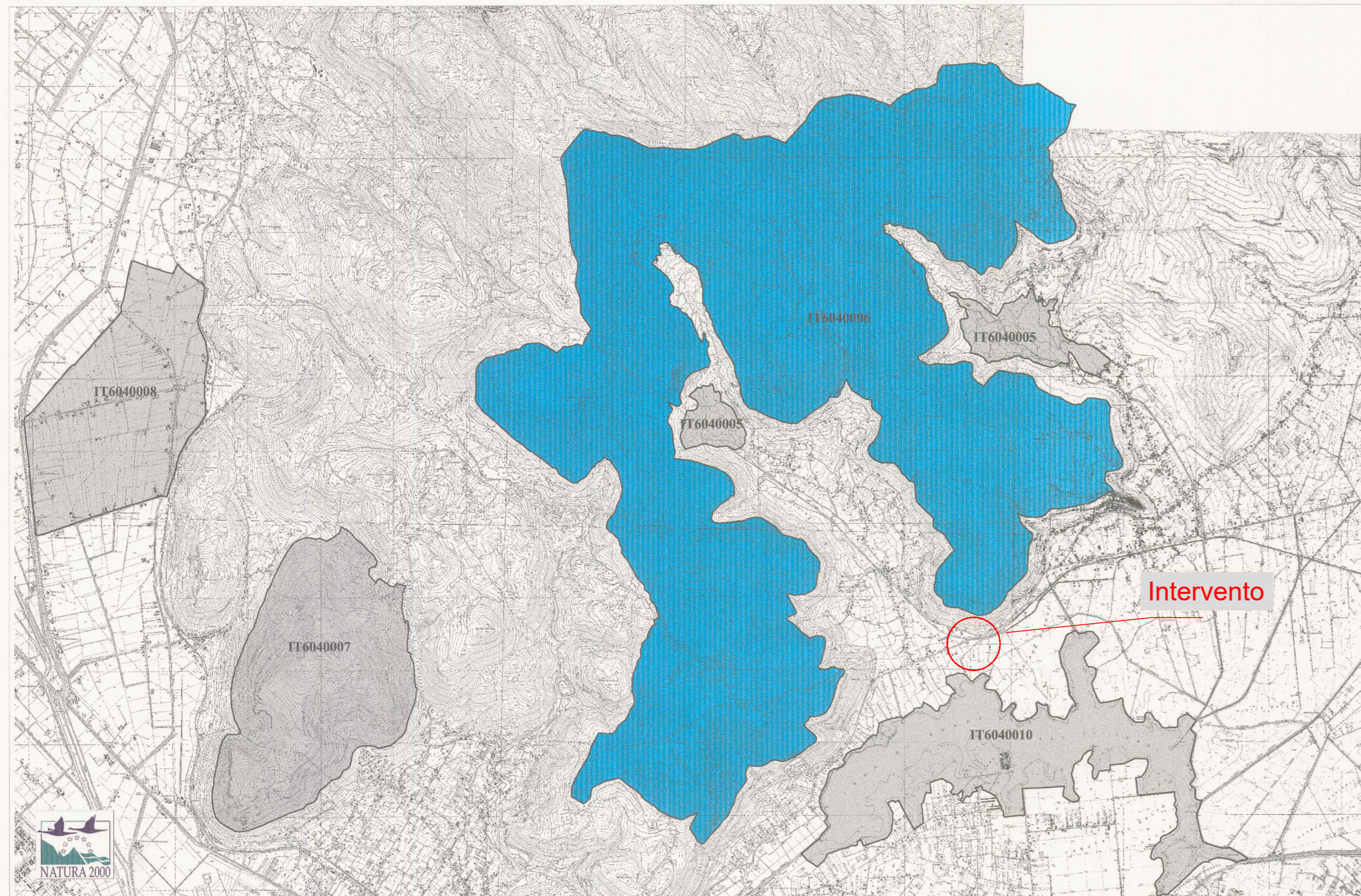




REGIONE LAZIO **Regione Lazio**
Codice sito: IT6040006 - Denominazione: Monti Ausoni Meridionali - Superficie: 4.235 ha
Scala 1:25.000



S.S. N° 7 "VIA APPIA"
ELIMINAZIONE DI UNA STRETTOIA IN CURVA E DEI DOSSI
SU UN CAVALCAVIA FERROVIARIO AL KM 110+820
NEL TRATTO COMPRESO TRA IL KM 110+500 e 111+500
Comune di Monte San Biagio (LT)

PROGETTO DEFINITIVO

IL PROGETTISTA Dott. Ing. Francesco Nicchiarelli Ordine Ingegneri di Roma n°14711		IL GRUPPO DI PROGETTAZIONE: Il Direttore delle Prestazioni (Dott. Ing. D. Liporace) _____ Il Geologo (Dott. Geol. G. Albanese) _____ I Geometri (Geom. R. Terenzi) _____ (Geom. S. Marcelli) _____		
IL GEOLOGO Dott. Geol. Maurizio Lanzini Ordine Geologi Lazio n°385				
IL RESPONSABILE DEL S.I.A. Dott. Ing. Francesco Nicchiarelli Ordine Ingegneri di Roma n°14711				
IL COORDINATORE PER LA SICUREZZA IN FASE DI PROGETTAZIONE Dott. Ing. Francesco Nicchiarelli Ordine Ingegneri di Roma n°14711				
VISTO: IL RESPONSABILE DEL PROCEDIMENTO	VISTO: IL DIRIGENTE AREA TECNICA NUOVE COSTRUZIONI E PROGETTAZIONE (Dott. Ing. R. F. Carso)	VISTO:	PROTOCOLLO	DATA

Aree Natura 2000 - Monti Ausoni Meridionali IT 6040006

CODICE PROGETTO PROGETTO LIV. PROG. N. PROG. CORM D 13		NOME FILE T00EG00AMBDI07A_Aree_N2000_1		REVISIONE A	SCALA -
CODICE ELAB. T00EG00AMBDI07					
D					
C					
B					
A	Emissione	Feb. 2022			
REV.	Descrizione	DATA	REDATTO	VERIFICATO	APPROVATO