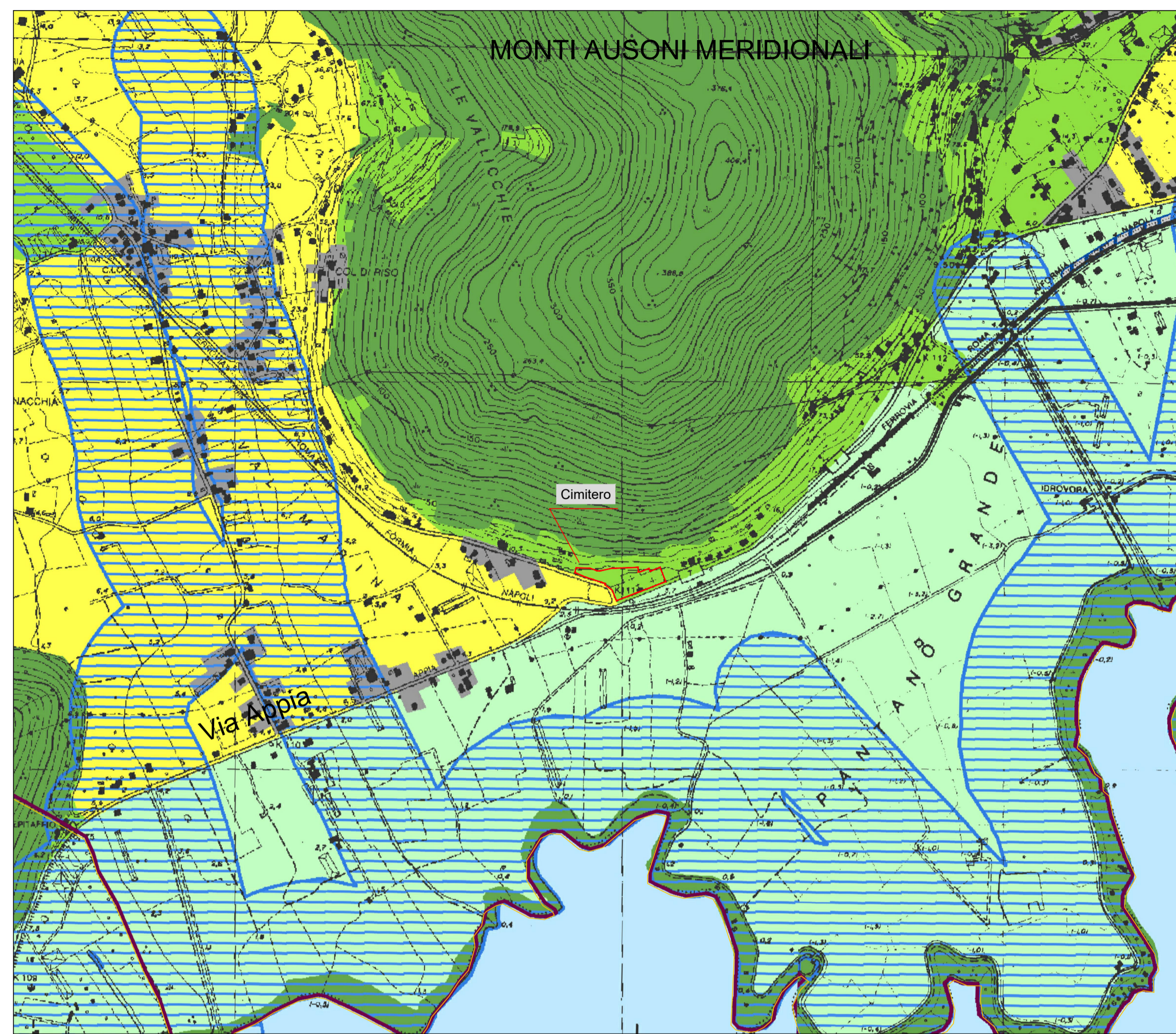


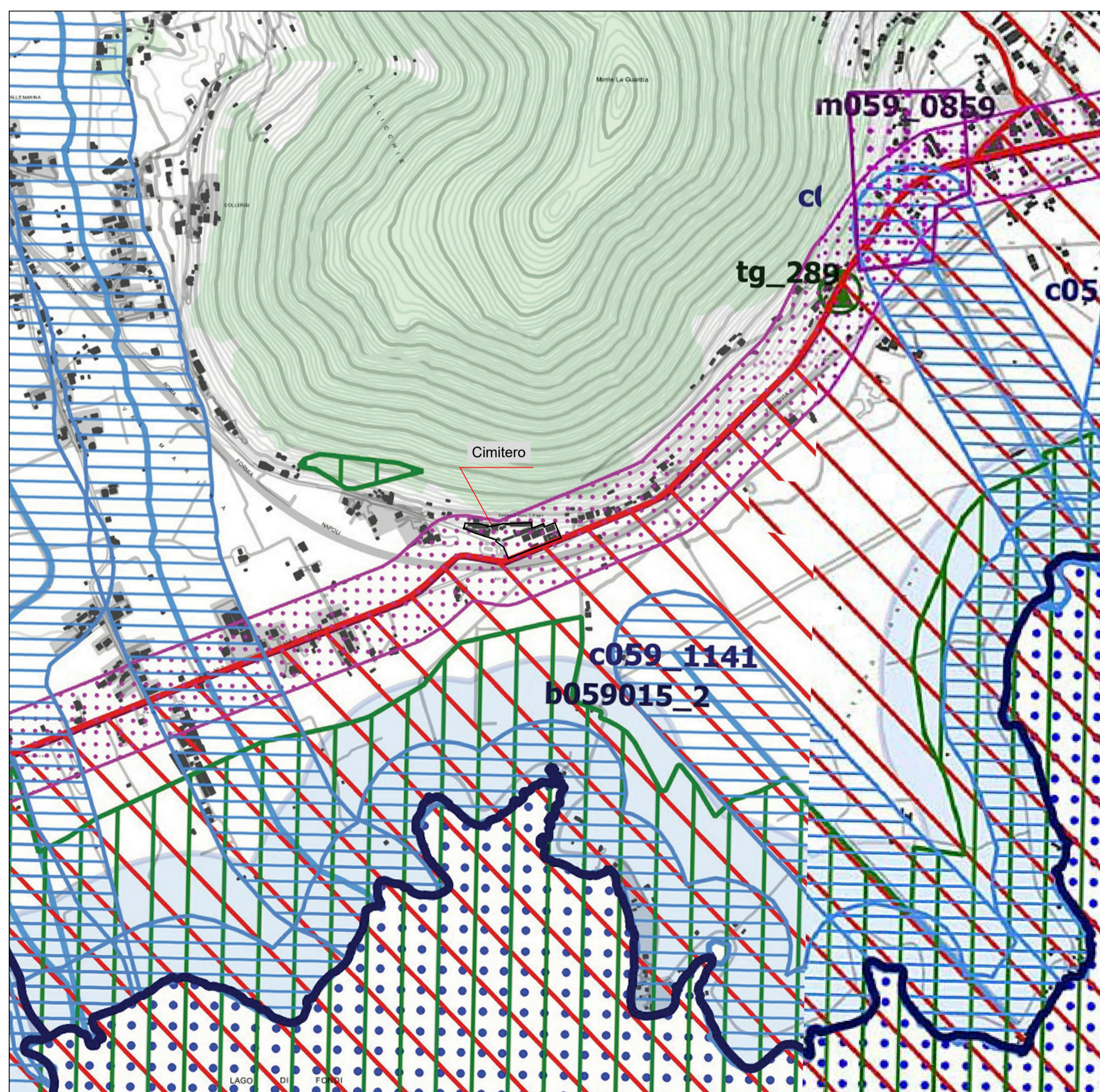
INQUADRAMENTO SU CTR - SC. 1:25.000



PIANO TERRITORIALE PAESISTICO REGIONALE - TAV. A: SISTEMI ED AMBITI DEL PAESAGGIO- SC. 1:10.000

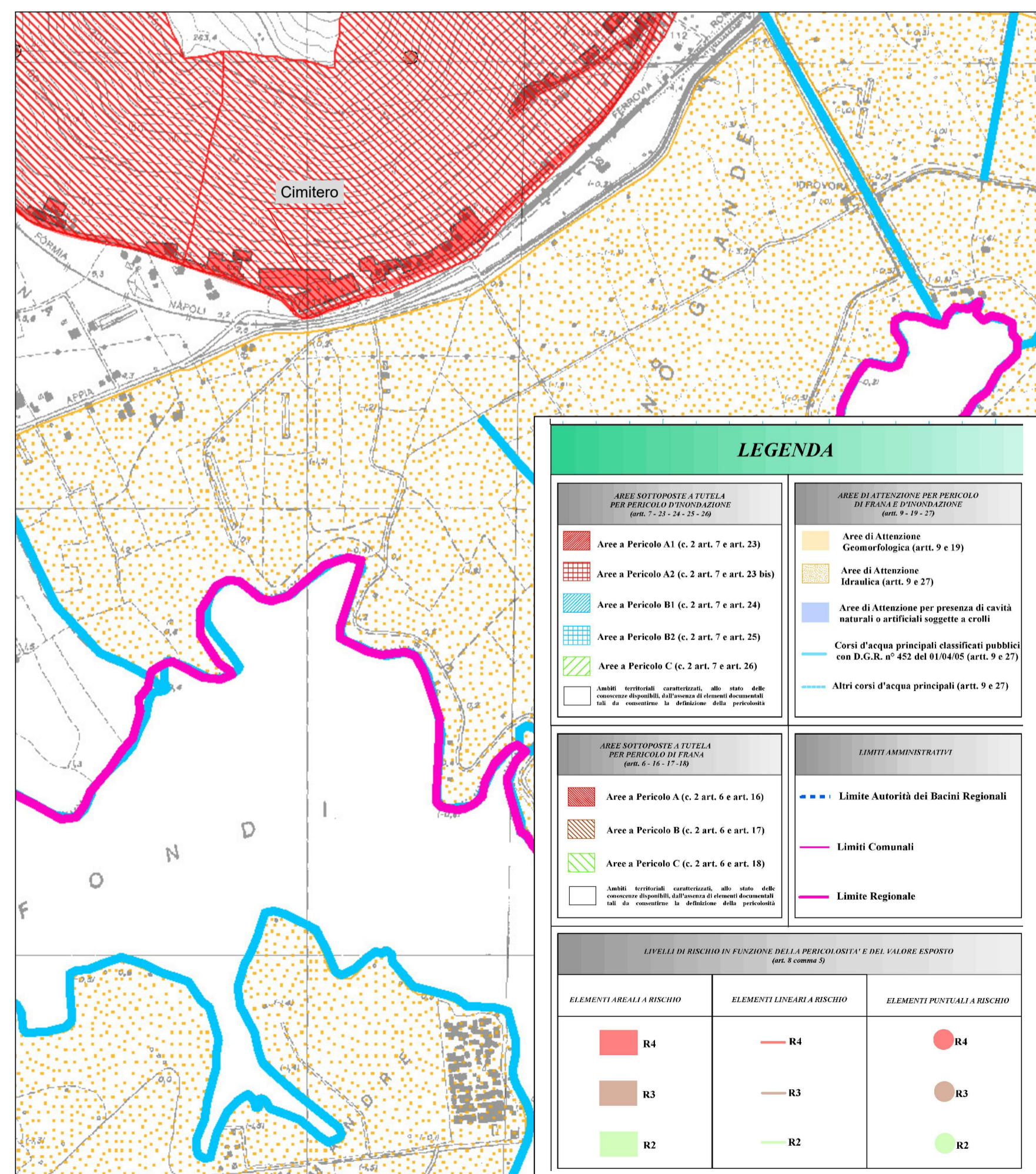
Sistema del Paesaggio Naturale	
[Green]	Paesaggio Naturale
[Light Green]	Paesaggio Naturale di Continuità
[Lighter Green]	Paesaggio Naturale Agrario
[Blue-Hatched]	Fascia di rispetto delle coste marine, lacuali e dei corsi d'acqua
Sistema del Paesaggio Agrario	
[Orange]	Paesaggio Agrario di Rilevante Valore
[Yellow]	Paesaggio Agrario di Valore
[Light Orange]	Paesaggio Agrario di Continuità
Sistema del Paesaggio Insediativo	
[Red]	Paesaggio dei Centri e Nuclei Storici con relativa fascia di rispetto di 150 metri
[Green-Diagonal]	Parchi, ville e giardini storici
[Grey]	Paesaggio degli Insediamenti Urbani
[Blue-Diagonal]	Paesaggio degli Insediamenti in Evoluzione
[Purple]	Paesaggio dell'Insediamento Storico Diffuso
[Blue-Hatched]	Reti Infrastrutture e Servizi
[Blue-Diagonal]	Ambiti di Recupero e Valorizzazione Paesistica
[Blue-Dotted]	Aree o Punti di Visuali
[Orange-Diagonal]	Proposte comunali di modifica dei PTP vigenti
[Red-Dotted]	Limiti comunali

Gli archivi numerici delle informazioni contenute nel presente elaborato costituiscono il Sistema Informativo Territoriale del PTPR, art. 3 della L.R. 24/98, originato dalla Carta Tecnica Regionale scala 1:10.000 e della banca dati alla numerica ad esso associata e cui si riferiscono gli identificativi elencati.



PIANO TERRITORIALE PAESISTICO REGIONALE - TAV. B: BENI PAESAGGISTICI - SC. 1:10.000

Beni paesaggistici			
Individuazione degli immobili e delle aree di notevole interesse pubblico (L. n. 41/05) art. 144 c. 1 lett. a), art. 144 c. 2 lett. a) e b) e c) art. 144 c. 4 art. 144 c. 5 art. 144 c. 6 art. 144 c. 7 art. 144 c. 8 art. 144 c. 9 art. 144 c. 10 art. 144 c. 11 art. 144 c. 12 art. 144 c. 13 art. 144 c. 14 art. 144 c. 15 art. 144 c. 16 art. 144 c. 17 art. 144 c. 18 art. 144 c. 19 art. 144 c. 20 art. 144 c. 21 art. 144 c. 22 art. 144 c. 23 art. 144 c. 24 art. 144 c. 25 art. 144 c. 26 art. 144 c. 27 art. 144 c. 28 art. 144 c. 29 art. 144 c. 30 art. 144 c. 31 art. 144 c. 32 art. 144 c. 33 art. 144 c. 34 art. 144 c. 35 art. 144 c. 36 art. 144 c. 37 art. 144 c. 38 art. 144 c. 39 art. 144 c. 40 art. 144 c. 41 art. 144 c. 42 art. 144 c. 43 art. 144 c. 44 art. 144 c. 45 art. 144 c. 46 art. 144 c. 47 art. 144 c. 48 art. 144 c. 49 art. 144 c. 50 art. 144 c. 51 art. 144 c. 52 art. 144 c. 53 art. 144 c. 54 art. 144 c. 55 art. 144 c. 56 art. 144 c. 57 art. 144 c. 58 art. 144 c. 59 art. 144 c. 60 art. 144 c. 61 art. 144 c. 62 art. 144 c. 63 art. 144 c. 64 art. 144 c. 65 art. 144 c. 66 art. 144 c. 67 art. 144 c. 68 art. 144 c. 69 art. 144 c. 70 art. 144 c. 71 art. 144 c. 72 art. 144 c. 73 art. 144 c. 74 art. 144 c. 75 art. 144 c. 76 art. 144 c. 77 art. 144 c. 78 art. 144 c. 79 art. 144 c. 80 art. 144 c. 81 art. 144 c. 82 art. 144 c. 83 art. 144 c. 84 art. 144 c. 85 art. 144 c. 86 art. 144 c. 87 art. 144 c. 88 art. 144 c. 89 art. 144 c. 90 art. 144 c. 91 art. 144 c. 92 art. 144 c. 93 art. 144 c. 94 art. 144 c. 95 art. 144 c. 96 art. 144 c. 97 art. 144 c. 98 art. 144 c. 99 art. 144 c. 100			



Comune di Monte San Biagio

- Provincia di Latina -

Interventi relativi al Cimitero di Monte San Biagio (LT), propedeutici all'intervento generale riguardante la S.S. n. 7 "Via Appia" - Eliminazione di una strettoia in curva e dei dossi su un cavalcavia ferroviario al Km 110+820 nel tratto compreso tra il Km 110+500 e 111+500.

Comune di Monte San Biagio(LT).

COMMITTENTE:

ANAS Spa - Compartimento per la viabilità del Lazio

PROGETTISTA:

PFE

IL RUP: ing. Antonio Arzano

arch. Massimiliano Venditti
Via S. Stefano, 3
67053 Capistrano (AQ)

TAVOLA 01

DEMOLIZIONE E RICOSTRUZIONE MURO DI CINTA CIMITERO COMUNALE:
INQUADRAMENTO DELL'INTERVENTO

Data: Dicembre 2020

Scala	Pratica	Identif.
varie		

Rev	Data	Motivazione	Redatto	Verificato	Approvato	Autorizzato
1	Dicembre 2020	Prima Emissione				

Questo documento è di nostra proprietà esclusiva.
E' proibita la riproduzione anche parziale e la cessione a terzi senza la nostra autorizzazione.