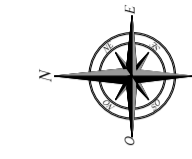
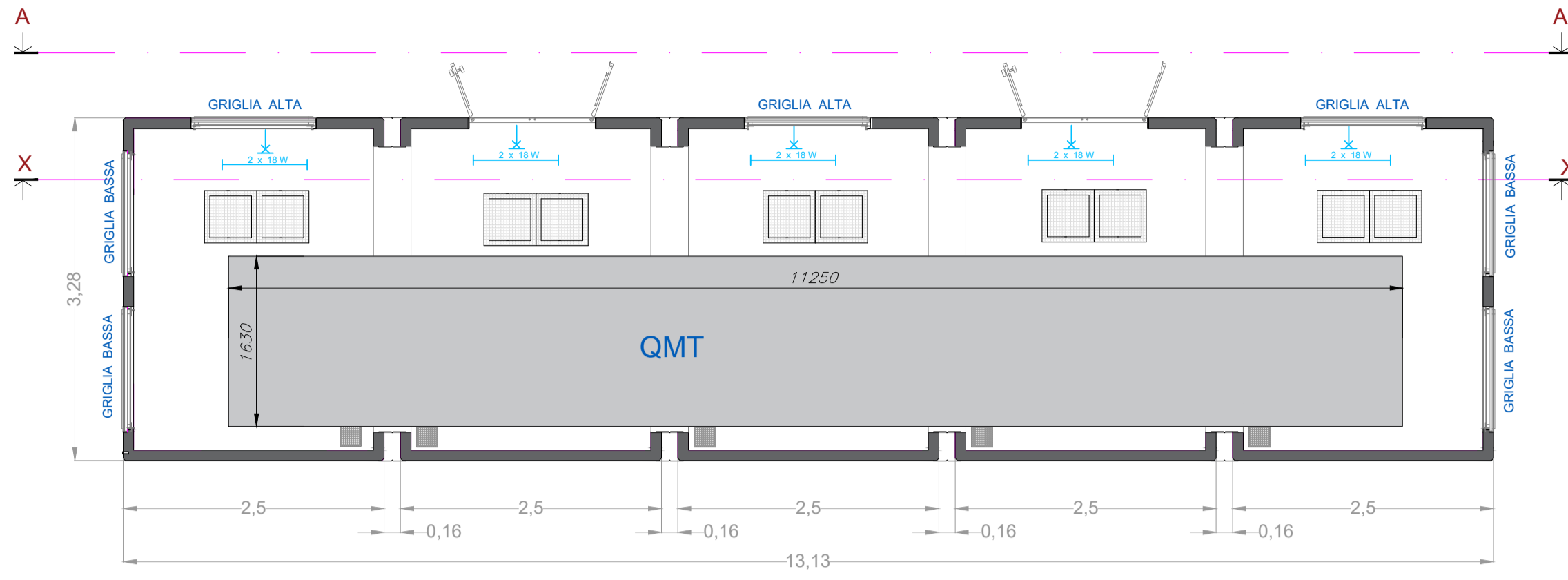
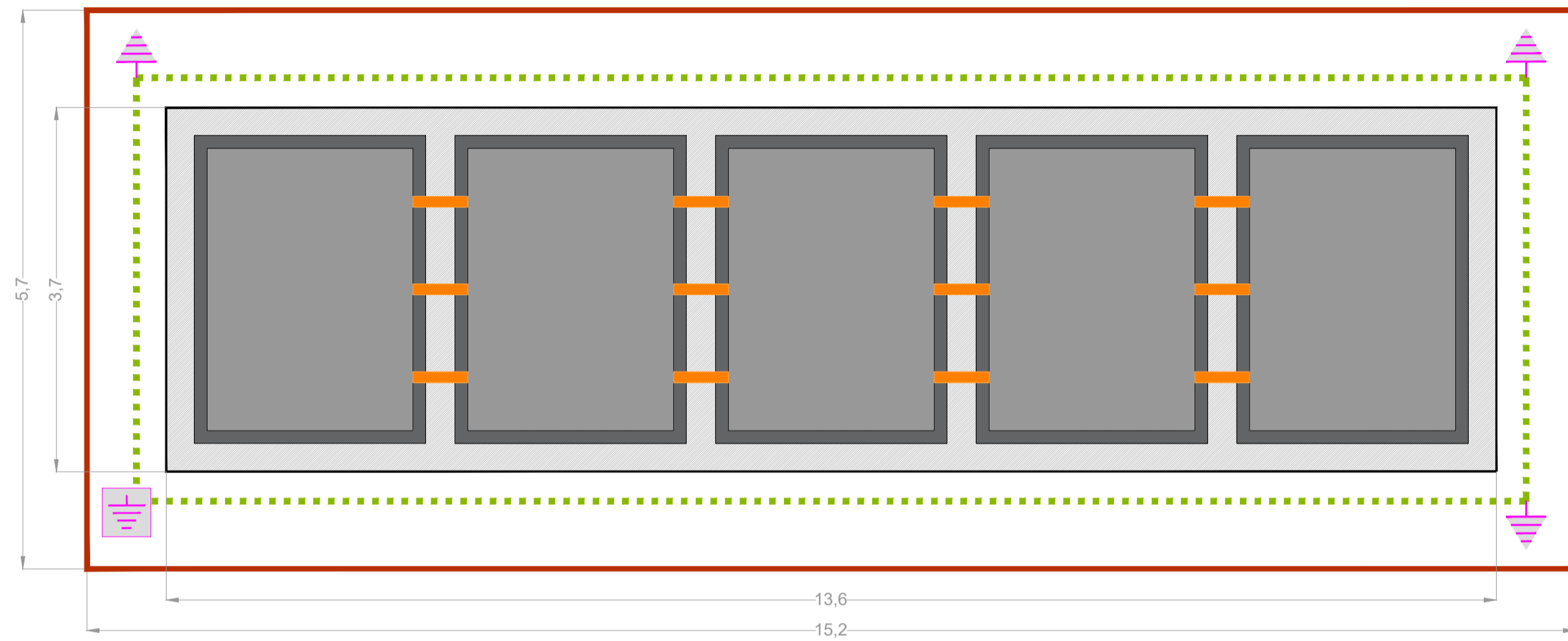


PIANTA

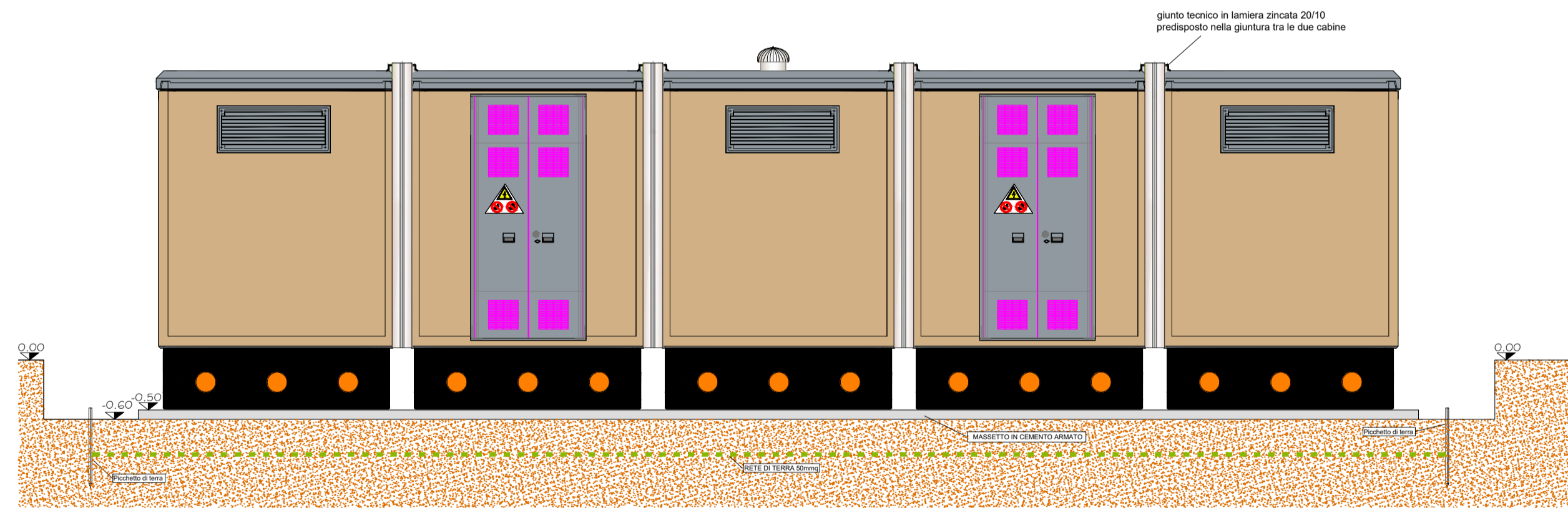


LAYOUT SCAVO E MASSETTO

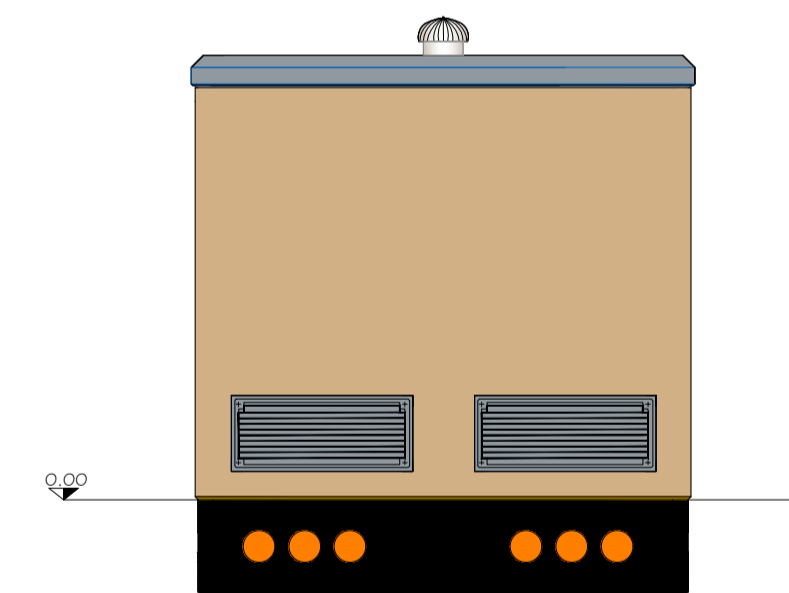


LEGENDA	
	Massetto in cemento armato per posa cabine
	Perimetro dello scavo
	Corda di rame nuda S=50mmq
	Pozzetto ispezionabile con dispersore di terra L=1,5m
	Dispersore di terra L=1,5m

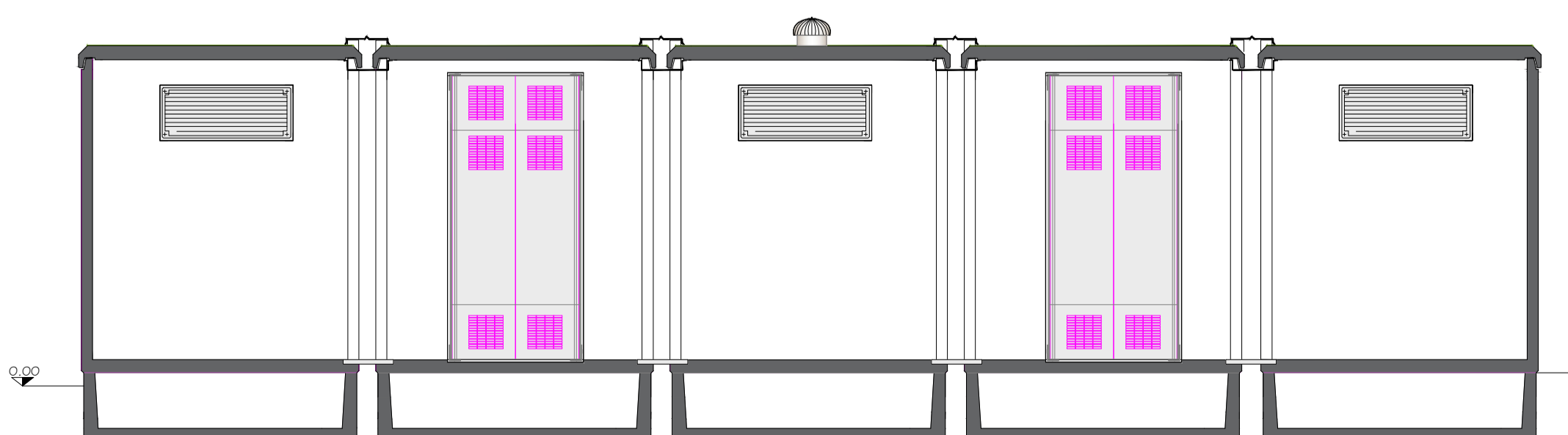
SEZIONE "A-A"



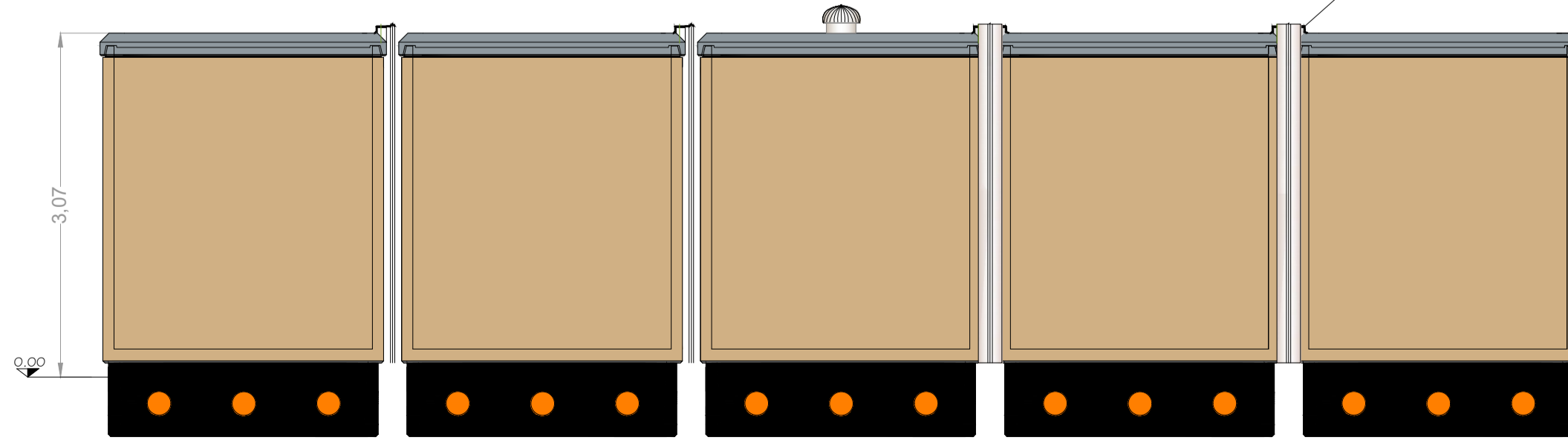
PROSPETTO "NORD-SUD"



SEZIONE "X-X"



PROSPETTO OVEST



REGIONE PUGLIA	COMUNE DI CERIGNOLA				
PROGETTO PER LA REALIZZAZIONE E L'ESERCIZIO DI UN IMPIANTO AGRIVOLTAICO AVENTE POTENZA P=44,715 MWp CIRCA E RELATIVE OPERE DI CONNESSIONE					
Nome impianto CER01 Comune di Cerignola, Regione Puglia					
PROGETTO DEFINITIVO	Codice pratica: SVN6MM8				
	N° Elaborato: FV08				
ELABORATO: LAYOUT CABINA DI SEZIONAMENTO	COMMITTENTE: Sole Verde s.a.s. della Praetorian s.r.l. via Walter Von Vogelweide n°8 39100 Bolzano (BZ) p.iva: 03124450218				
PROGETTISTI: Ing. Alessandro la Grasta Ing. Luigi Tattoli	PROGETTAZIONE: 				
File: SVN6MM8_DocumentazioneSpecialistica_08.pdf Folder: SVN6MM8_DocumentazioneSpecialistica.zip					
00	05/01/2022	1:50	A1		PRIMA EMISSIONE
REV.	DATA	SCALA	FORMATO	NOME FILE	DESCRIZIONE REVISIONE