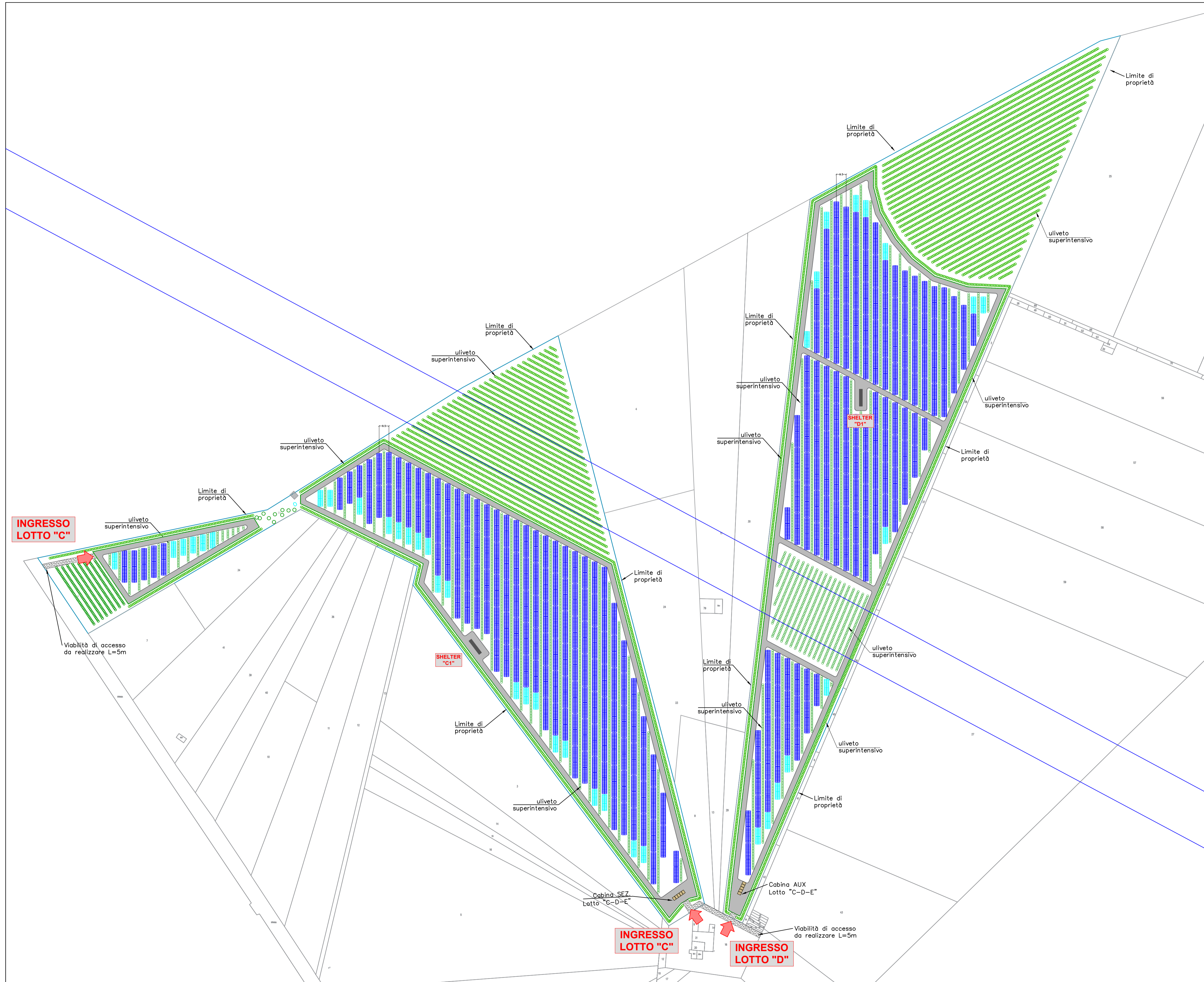


LEGENDA			
	Tracker 52 moduli		Viabilità interna al campo fotovoltaico
	Tracker 26 moduli		Confine di proprietà
	Shelter		Recinzione
	Cabine servizi ausiliari e sezionamento MT		Viabilità esterna al campo fotov. da realizzare
	Uliveto superintensivo		Accesso al campo fotovoltaico
	Ulivi esistenti		Elettrodotto AT



REGIONE PUGLIA



COMUNE DI CERIGNOLA

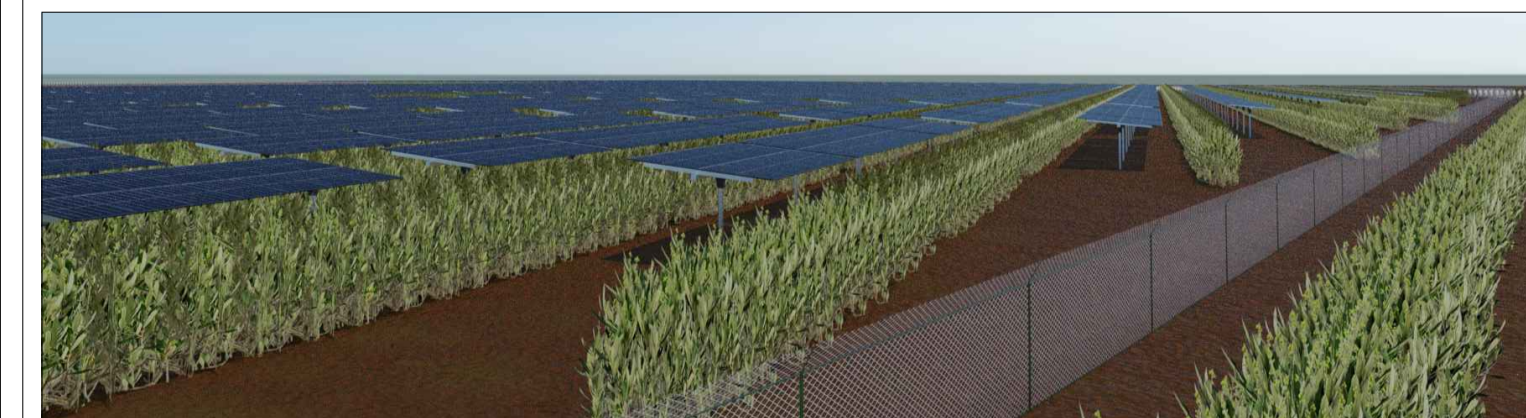
PROGETTO PER LA REALIZZAZIONE E L'ESERCIZIO DI UN IMPIANTO AGRIVOLTAICO AVENTE POTENZA P=44,715 MWp CIRCA E RELATIVE OPERE DI CONNESSIONE

**Nome impianto CER01
Comune di Cerignola, Regione Puglia**

PROGETTO DEFINITIVO

Codice pratica: **SVN6MM8**

N° Elaborato: **FV02**



ELABORATO:

**LAYOUT IMPIANTO FOTOVOLTAICO
LOTTO "C" e "D"**

COMMITTENTE:
Sole Verde s.a.s. della Praetorian s.r.l.
via Walter Von Vogelweide n°8
39100 Bolzano (BZ)
p.iva: 03124450218

PROGETTISTI:

Ing. Alessandro la Grasta

Ing. Luigi Tattoli



PROGETTAZIONE:



LT SERVICE s.r.l.
via Trieste n°30, 70056 Molfetta (BA)
tel: 0803346537
pec: studiotecnicoli@pec.it

File: SVN6MM8_DocumentazioneSpecialistica_02.pdf Folder: SVN6MM8_DocumentazioneSpecialistica.zip

REV.	DATA	SCALA	FORMATO	NOME FILE	DESCRIZIONE REVISIONE
00	05/01/2022	1:2.000	A1		PRIMA EMISSIONE