

LEGENDA SIMBOLI	
	Fusibile
	Sezionatore
	Interruttore con blocco a chiave
	Interruttori
	Dispositivo per correnti residue
	Condensatore
	Trasformatore
	Trasformatore con due secondari
	Batteria
	Shunt trip release coil
	Voltmetro
	Interblocco meccanico
	Induzione
	Interruttore
	Contatore
	Trasformatore di corrente

LEGENDA EQUIPAGGIAMENTO	
+INVx	INVERTER
+QMT	QUADRO MT
+TRAFO	TRASFORMATORE MT/BT
+QCN	QUADRO SERVIZI AUSILIARI
+RIS	DISPOSITIVO DI PROTEZIONE DEL TRAFIO



REGIONE PUGLIA



COMUNE DI CERIGNOLA

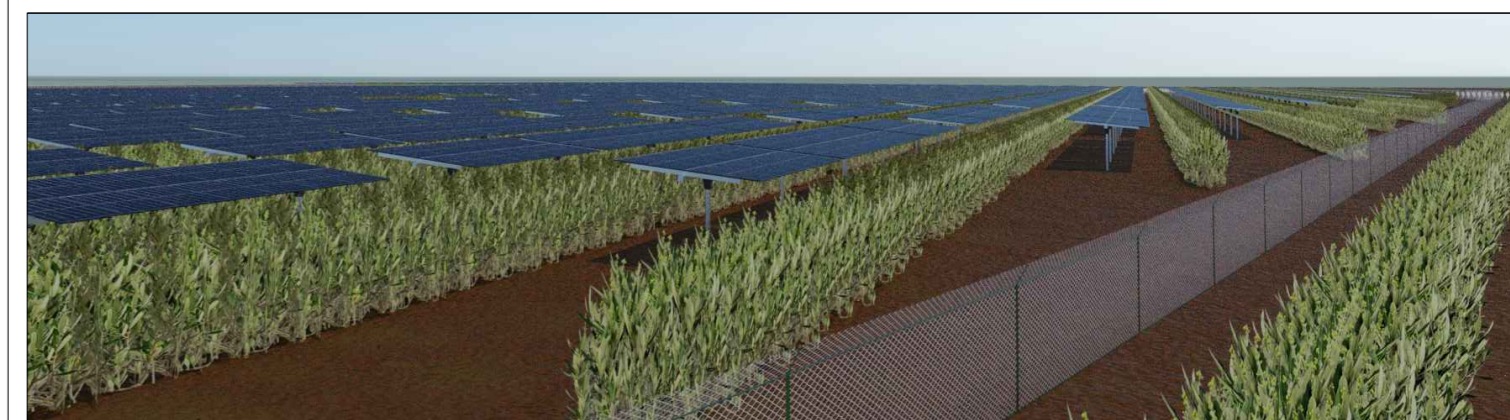
PROGETTO PER LA REALIZZAZIONE E L'ESERCIZIO DI UN IMPIANTO AGRIVOLTAICO AVENTE POTENZA P=44,715 MWp CIRCA E RELATIVE OPERE DI CONNESSIONE

**Nome impianto CER01
Comune di Cerignola, Regione Puglia**

PROGETTO DEFINITIVO

Codice pratica: **SVN6MM8**

N° Elaborato: **FV22**



ELABORATO:

SCHEMA ELETTRICO UNIFILARE SHELTER CON QUATTRO INVERTER

COMMITTENTE:

Sole Verde s.a.s. della Praetorian s.r.l.
via Walter Von Vogelweide n°8
39100 Bolzano (BZ)
p.iva: 03124450218

PROGETTISTI:

Ing. Alessandro la Grasta

Ing. Luigi Tattoli



PROGETTAZIONE:



LT SERVICE s.r.l.
via Trieste n°30, 70056 Molfetta (BA)
tel: 0803346537
pec: studiotecnicoit@pec.it

File: SVN6MM8_DocumentazioneSpecialistica_22.pdf Folder: SVN6MM8_DocumentazioneSpecialistica.zip

REV.	DATA	SCALA	FORMATO	NOME FILE	DESCRIZIONE REVISIONE
00	05/01/2022		A2		PRIMA EMISSIONE