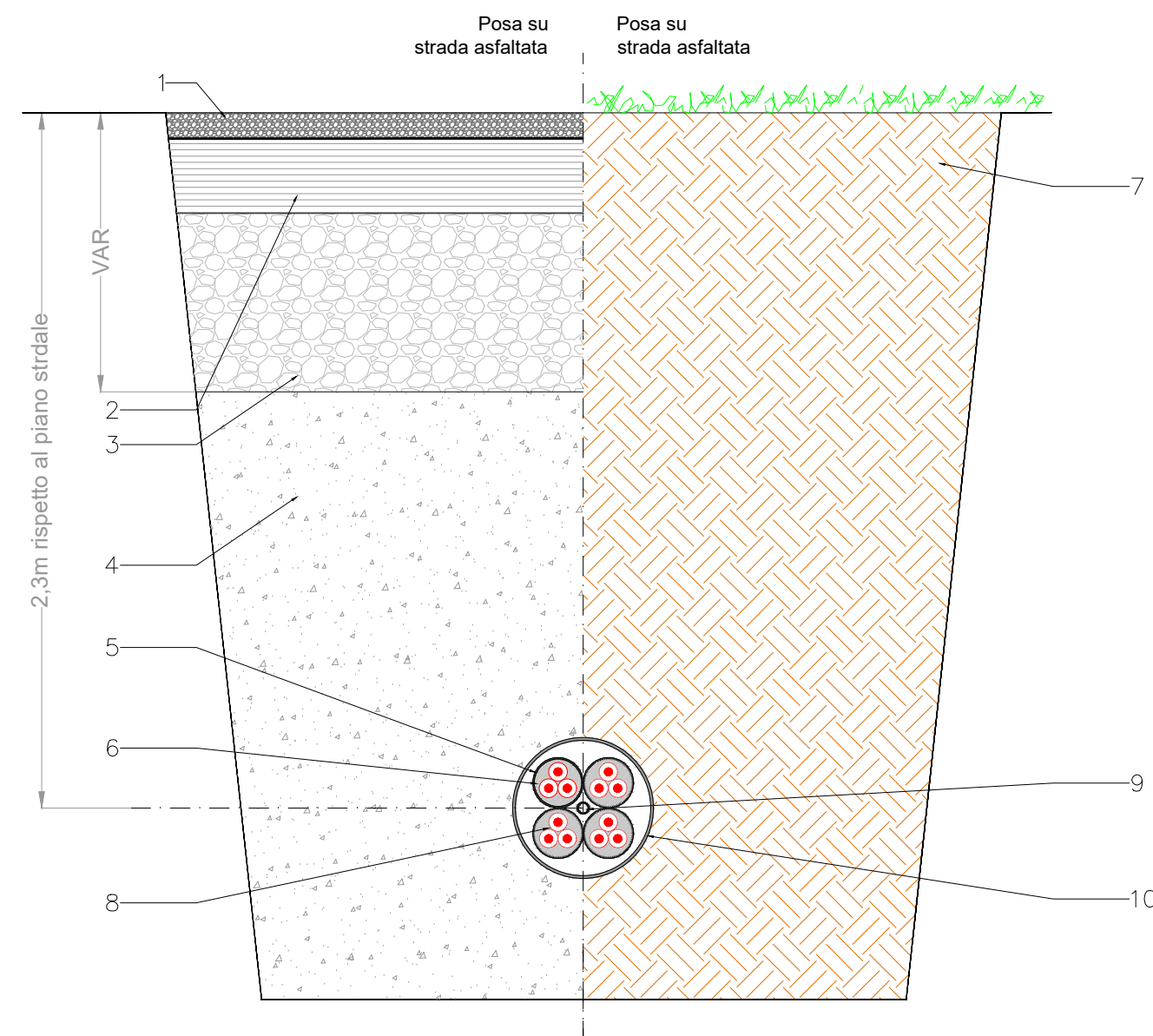
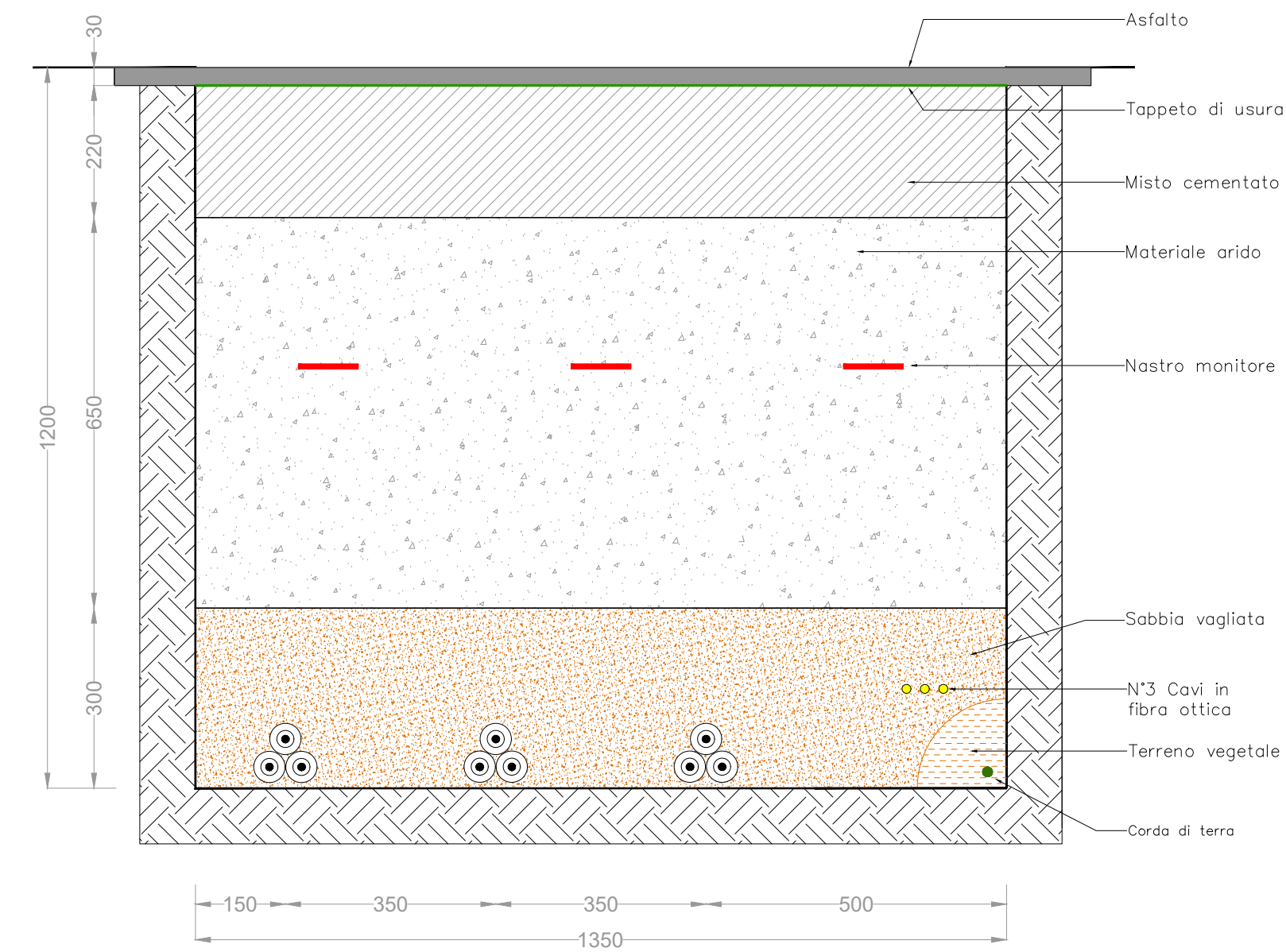


SEZIONE TIPICA PERFORAZIONE TELEGUIDATA A TRIFOGLIO

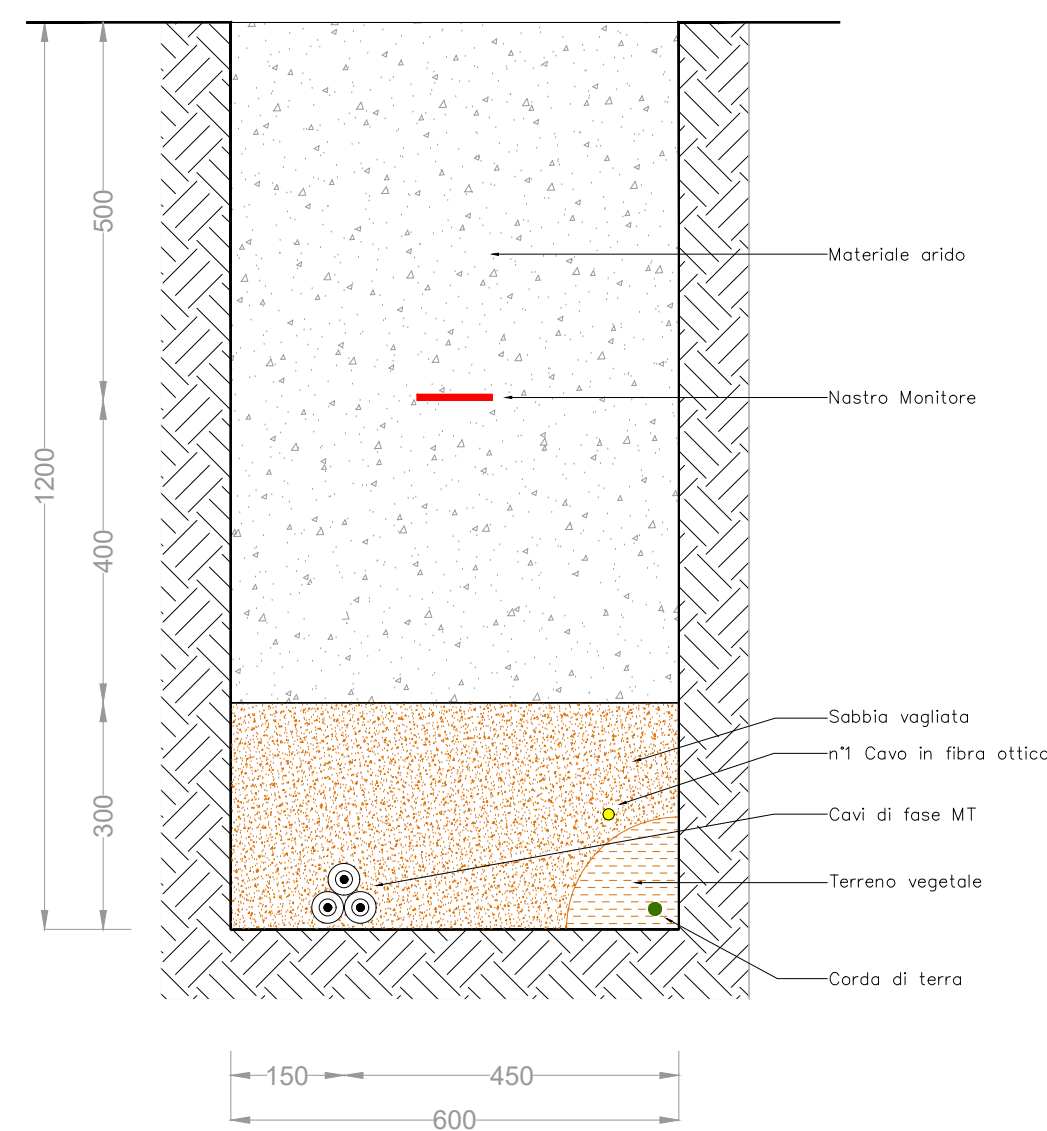


LEGENDA	
1	Tappetino di usura
2	Binder di sottofondo
3	Sottofondo in stabilizzato
4	Materiale di riempimento
5	Tubo PEHD Ø200 PN10
6	Riempimento di Bentonite
7	Terreno vegetale
8	Cavi XLPE a 30kV
9	Tritubo PEHD - Ø 50 per cavi di servizio
10	Tubo PEHD - Ø 630 eventuale

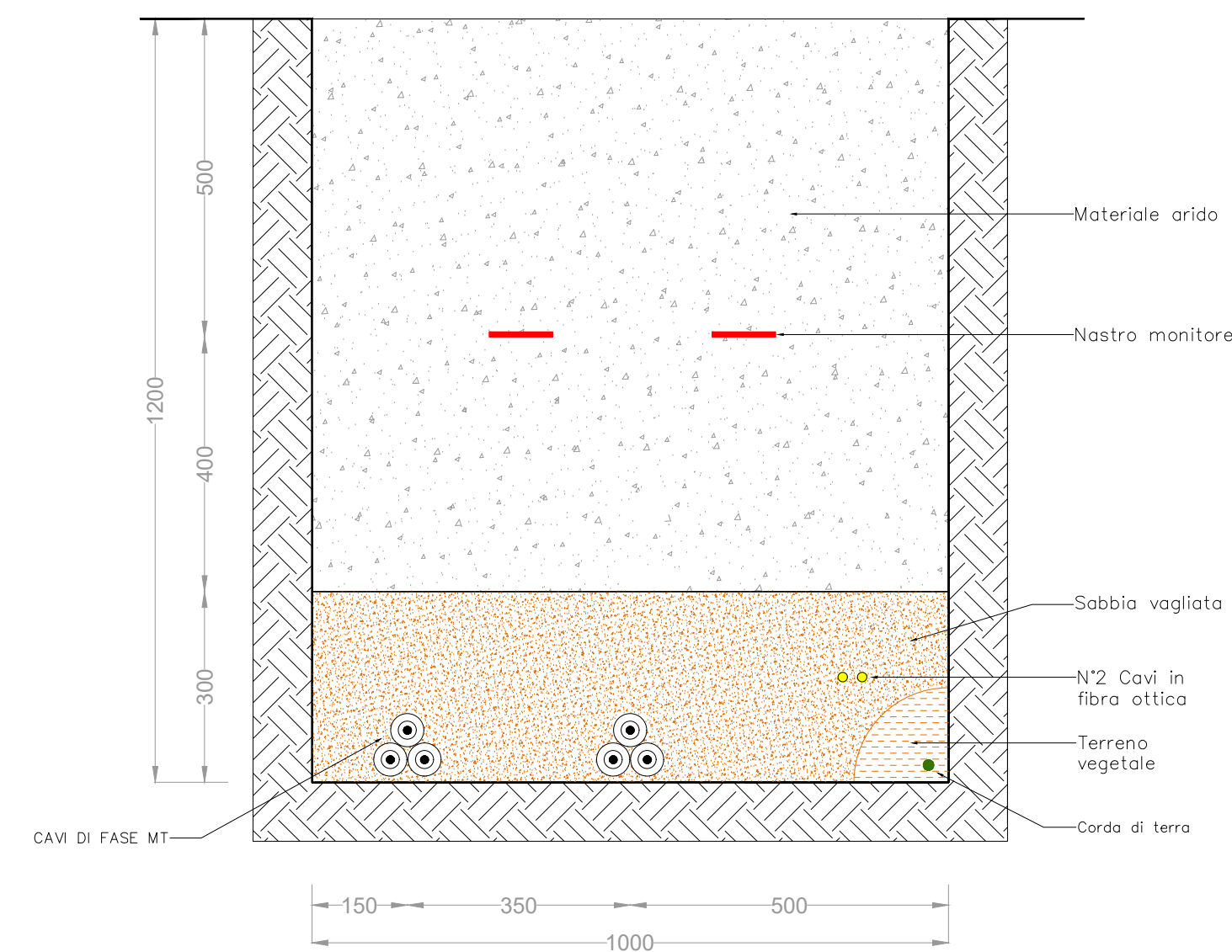
SEZIONE TIPO "MT-D" [3 Terne su strada]



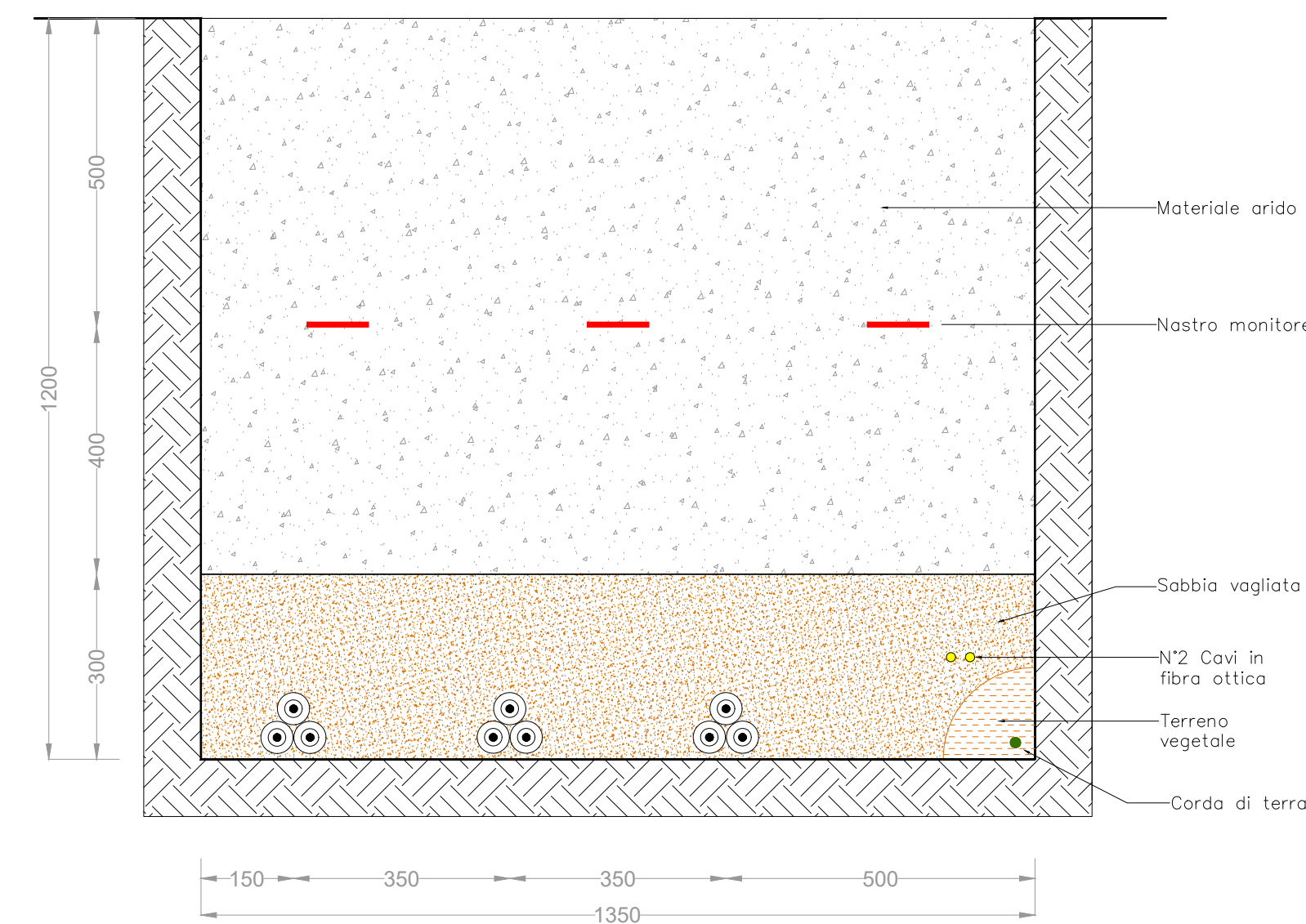
SEZIONE TIPO "MT-A" [1 Tema su terreno]



SEZIONE TIPO "MT-B" [2 Terne su terreno]



SEZIONE TIPO "MT-C" [3 Terne su terreno]



REGIONE PUGLIA



COMUNE DI CERIGNOLA

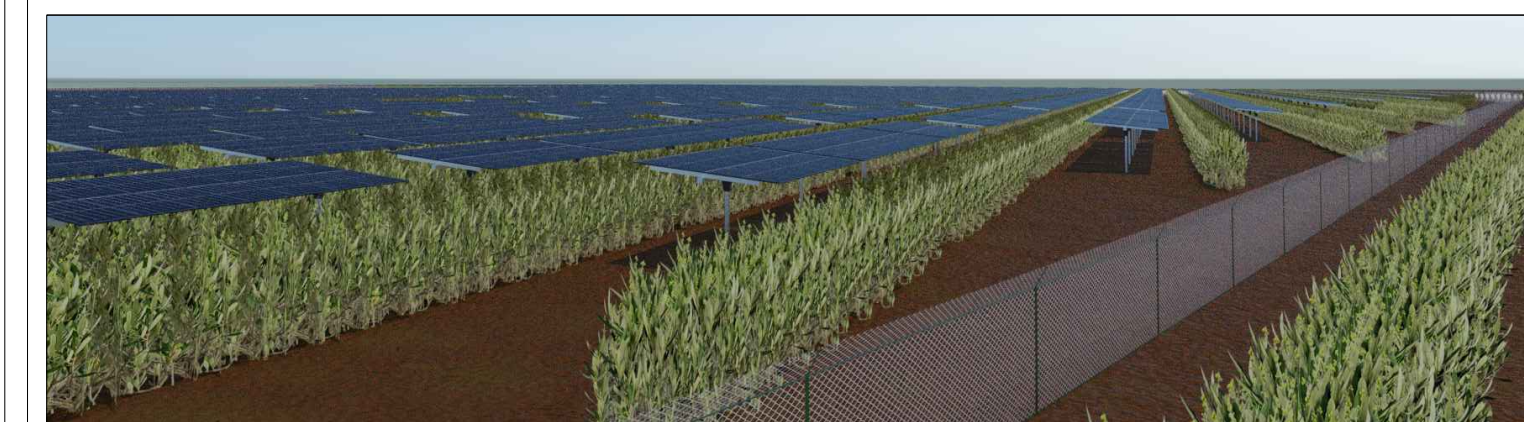
PROGETTO PER LA REALIZZAZIONE E L'ESERCIZIO DI UN IMPIANTO AGRIVOLTAICO AVENTE POTENZA P=44,715 MWp CIRCA E RELATIVE OPERE DI CONNESSIONE

**Nome impianto CER01
Comune di Cerignola, Regione Puglia**

PROGETTO DEFINITIVO

Codice pratica: **SVN6MM8**

N° Elaborato: **FV17**



ELABORATO:

SEZIONI CAVIDOTTI MT

COMMITTENTE:

Sole Verde s.a.s. della Praetorian s.r.l.
via Walter Von Vogelweide n°8
39100 Bolzano (BZ)
p.iva: 03124450218

PROGETTISTI:

Ing. Alessandro la Grasta

Ing. Luigi Tattoli



PROGETTAZIONE:



LT SERVICE s.r.l.
via Trieste n°30, 70056 Molfetta (BA)
tel: 0803346537
pec: studiotecnico@pec.it

File: SVN6MM8_DocumentazioneSpecialistica_17.pdf Folder: SVN6MM8_DocumentazioneSpecialistica.zip

REV.	DATA	SCALA	FORMATO	NOME FILE	PRIMA EMISSIONE DESCRIZIONE REVISIONE
00	05/01/2022		A3X3		