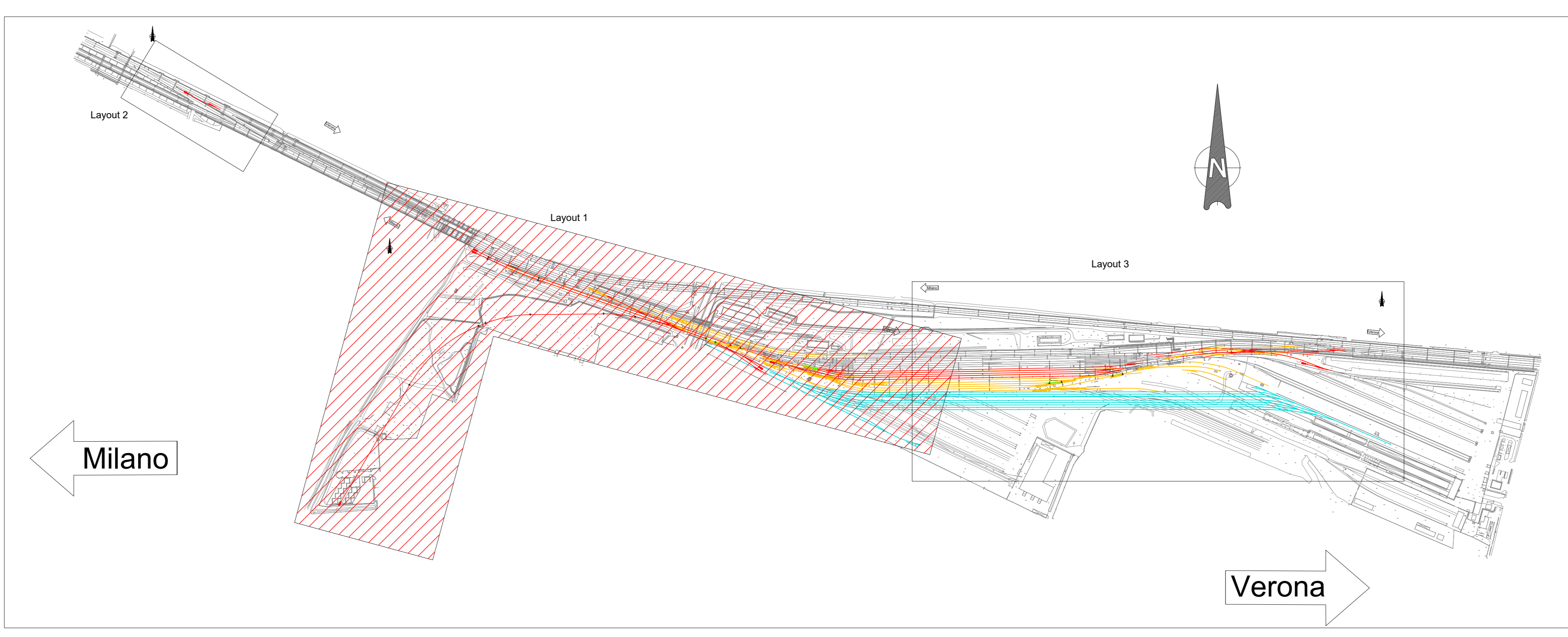
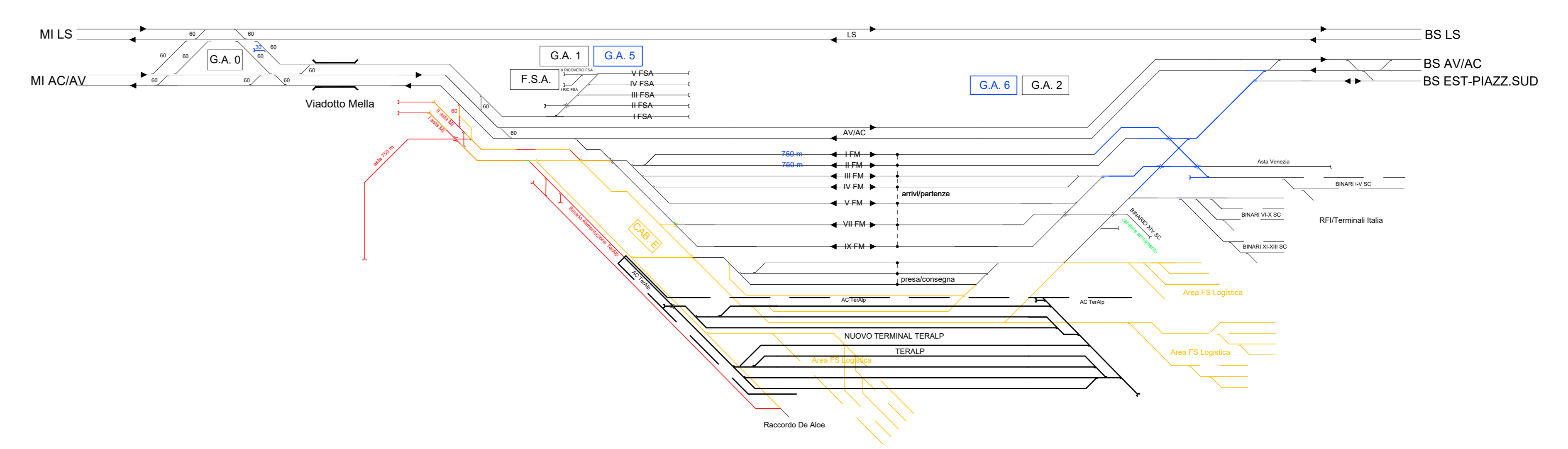


**FASE 2 - ADEGUAMENTO RADICE OVEST E INGRESSO TERALP**

- demolizione piazzale lato sud
- adeguamento aste lato Milano
- realizzazione binario alimentazione TerAlp lato Milano
- ripristino collegamento De Aloe
- realizzazione asta da 750 m lato Milano
- realizzazione nuovo terminal TerAlp (a carico di altro appalto)
- sospensione esercizio binari presa e consegna
- completamento adeguamento e demolizioni radice ovest lato Milano
- 2° riconfigurazione di apparato
- esercizio sui binari I-IX FM



**LEGENDA**

- BINARI DI PROGETTO
- BINARI IN DEMOLIZIONE
- BINARI ESISTENTI
- BINARI PROVVISORI
- BINARI REALIZZATI IN FASE PRECEDENTE

COMMITTENTE: **RFI**  
**RETE FERRVIARIA ITALIANA**  
 GRUPPO FERROVIE DELLO STATO ITALIANE

PROGETTAZIONE: **ITALFER**  
 GRUPPO FERROVIE DELLO STATO ITALIANE

CUP J84C19000370009

**U.O. PROGETTAZIONE LINEE NODI E ARMAMENTO**

**PROGETTO DEFINITIVO**

**TRATTA A.V./A.C. MILANO-VERONA**

**NODO DI BRESCIA**

**POTENZIAMENTO INFRASTRUTTURALE DELLO SCALO DI BRESCIA**

Fase 2 Tav. 1/2

SCALA: **1:1000**

Rev.	Descrizione	Redatto	Data	Verificato	Data	Approvato	Data	Autorizzato Data
A	Esosom Esecutivo	[Firma]	Nov 2021	[Firma]	Nov 2021	[Firma]	Nov 2021	Novembre 2021

File: IN1M10D13P7IF0004004A.dwg n. Elib.: X