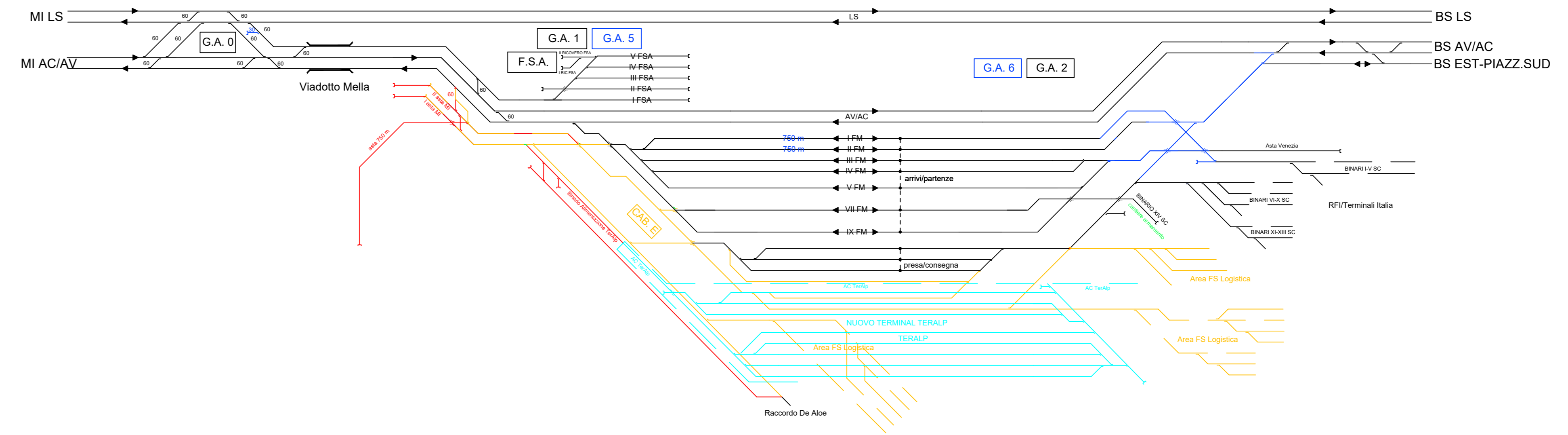


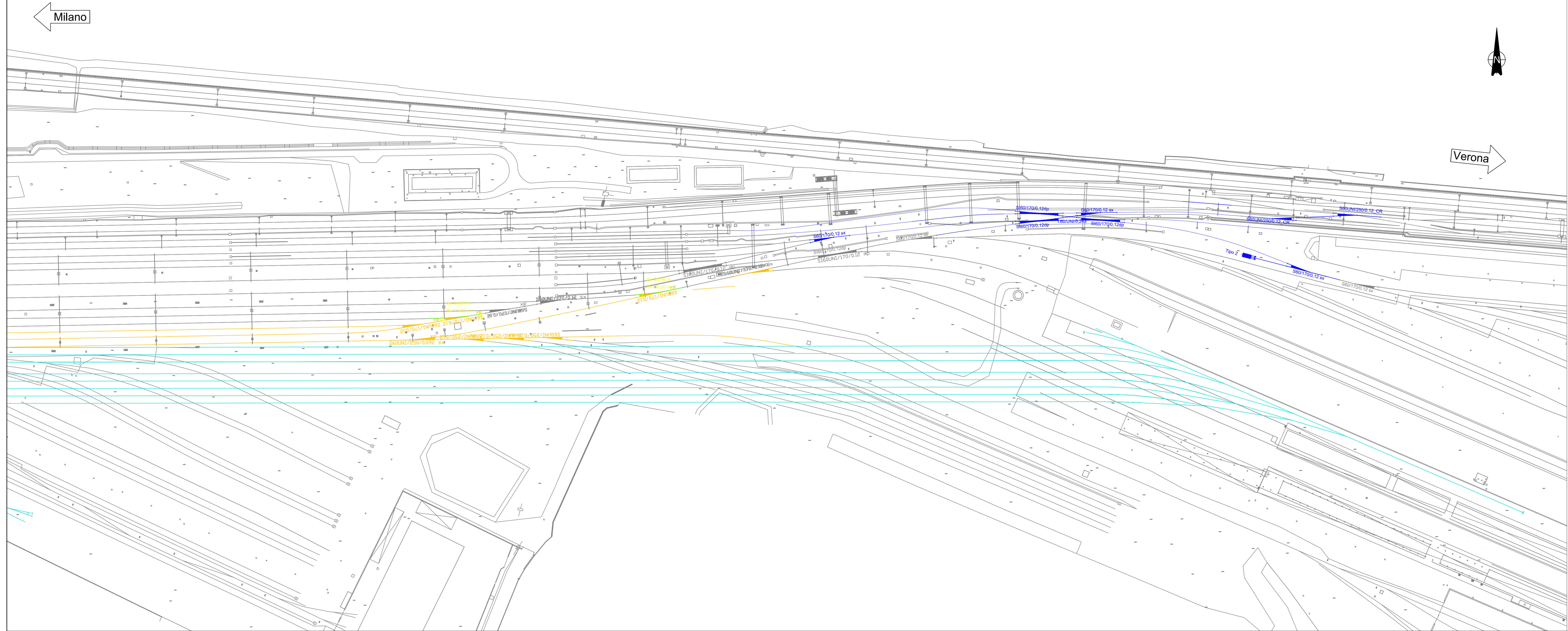
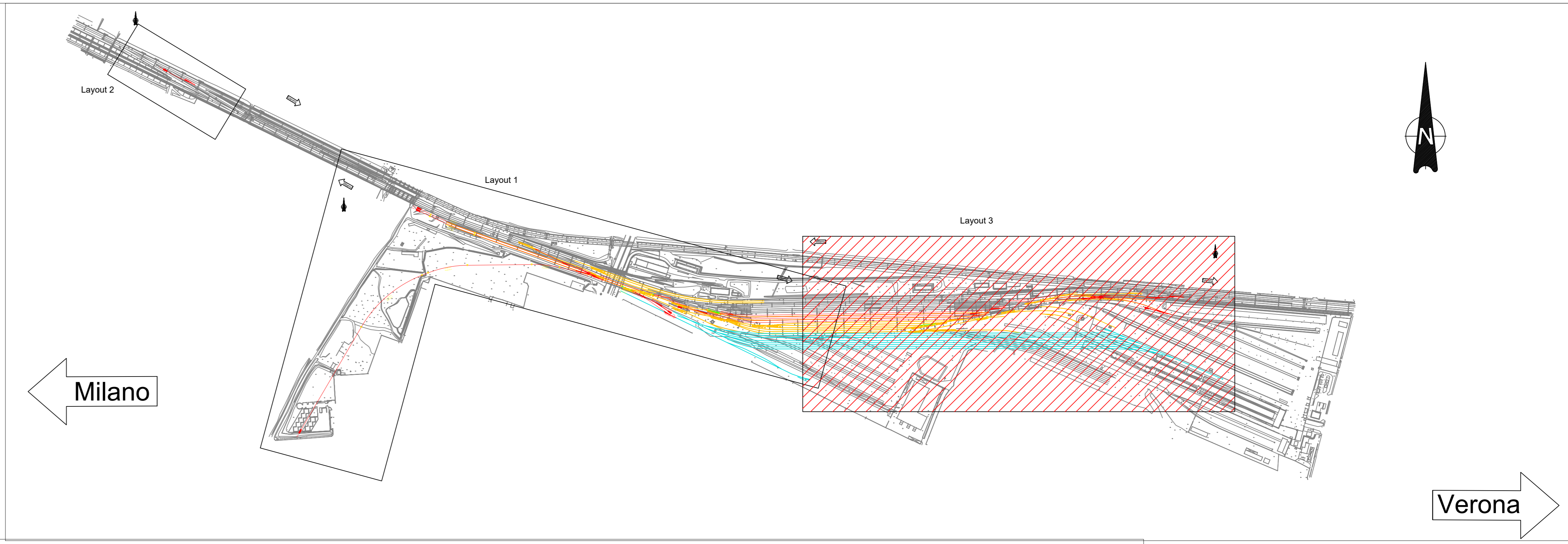
FASE 2 - ADEGUAMENTO RADICE OVEST E INGRESSO TERALP

- demolizione piazzale lato sud
- adeguamento aste lato Milano
- realizzazione binario alimentazione TerAlp lato Milano
- ripristino collegamento De Aloe
- realizzazione asta da 750 m lato Milano
- realizzazione nuovo terminal TerAlp (a carico di altro appalto)
- sospensione esercizio binari presa e consegna
- completamento adeguamento e demolizioni radice ovest lato Milano
- 2° riconfigurazione di apparato
- esercizio sui binari I-IX FM



LEGENDA

—	BINARI DI PROGETTO
—	BINARI IN DEMOLIZIONE
—	BINARI ESISTENTI
—	BINARI PROVVISORI
—	BINARI REALIZZATI IN FASE PRECEDENTE



COMMITTENTE: **RFI** INFRASTRUTTURAZIONE ITALIANA GRUPPO FERROVIE DELLO STATO ITALIANO

PROGETTAZIONE: **ITALFERR** GRUPPO FERROVIE DELLO STATO ITALIANO

CUP: J84C19000370009

U.O. PROGETTAZIONE LINEE NODI E ARMAMENTO

PROGETTO DEFINITIVO

TRATTA A.V./A.C. MILANO-VERONA

NODO DI BRESCIA

POTENZIAMENTO INFRASTRUTTURALE DELLO SCALO DI BRESCIA

Fase 2 Tav. 2/2

SCALA: 1:1000

Rev.	Descrizione	Redatto	Data	Verificato	Data	Approvato	Data	Autorizzato Data
A	Creazione Esecutiva	G. Marini	Nov 2021	D. Cignoni	Nov 2021	V. Baroni	Nov 2021	9 Ottobre Novembre 2021

File: IN1M10D13P7F0004005A.dwg n. Elab.: X