

LEGENDA PLANIMETRIE

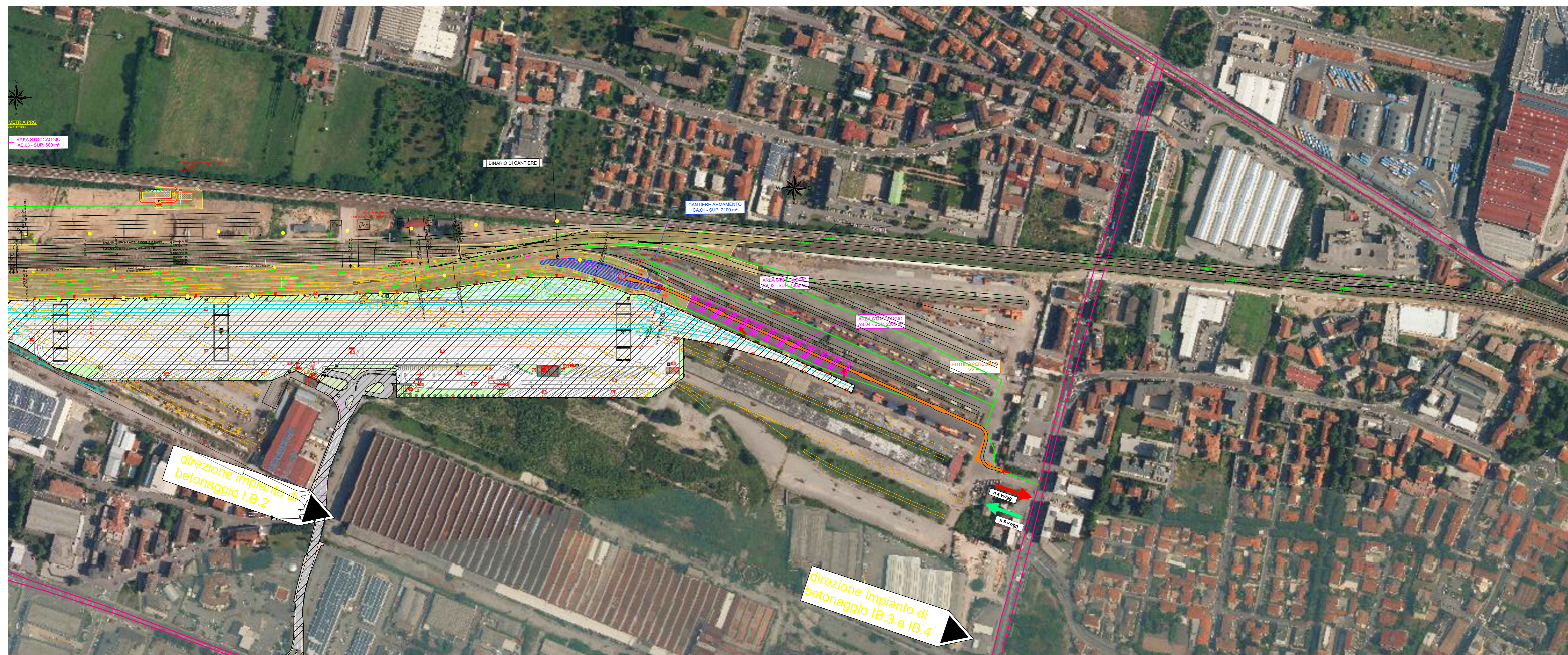
	CB - CANTIERE BASE		VIABILITA' PRIMARIA
	CO - CANTIERE OPERATIVO		VIABILITA' PRINCIPALE
	AT - AREA TECNICA		VIABILITA' SECONDARIA
	AS - AREA DI STOCCAGGIO		VIABILITA' LOCALE
	CA - CANTIERE DI ARMAMENTO		PISTA DI CANTIERE
	PROGETTO A CURA DI ALTRO APPALTO		ACCESSO AI CANTIERI
	AREA DI LAVORO		DIREZIONI
	OPERE DI PROGETTO		BINARI DI CANTIERE
	OPERE DA DEMOLIRE		LINEA FERROVIARIA DI PROGETTO
	OPERE REALIZZATE IN FASE PRECEDENTE		LINEA FERROVIARIA ESISTENTE
	OPERE PROVVISORIE		DEMOLIZIONI

FLUSSO MEDIO GIORNALIERO DI AUTOCARRI PER IL TRASPORTO DI MATERIALE

	n xx vvvv	Materiale in uscita
	n xx vvvv	Approvvigionamento in entrata
	n xx vvvv	Calcestruzzo

I valori riportati in planimetria indicano i soli viaggi di andata dei mezzi di trasporto. (Il traffico totale, ad esclusione delle strade a senso unico, si ottiene moltiplicando tali valori per 2)

Note: le terre trasportate fuori dalle aree di cantiere saranno quelle prodotte dallo scavo di abbancamento per la realizzazione delle fondazioni del fabbricato. Quindi il flusso indicato in cartografia fa riferimento a questa attività prevista all'inizio dei lavori. Ulteriori mezzi in uscita dalle aree di cantiere saranno previste durante tutta la durata dei lavori il loro numero è però trascurabile.



IMPIANTI DI BETONAGGIO

DEN.	SOCIETA'	INDIRIZZO
IB.1	GRUPPO GATTI S.P.A.	Via Santa Giulia, Roncadelle (BS)
IB.2	CALCESTRUZZI S.P.A.	Via Padana Superiore, Castegnato (BS)
IB.3	CALCESTRUZZI ZILLO S.P.A.	Via Cerca, Brescia
IB.4	NUOVA BETON S.P.A.	Via Fusera, Brescia

COMMITTENTE:

PROGETTAZIONE:

U.O. ARCHITETTURA, AMBIENTE E TERRITORIO - CANTIERIZZAZIONE
PROGETTO DEFINITIVO
LINEA A.V. /A.C. MILANO - VERONA
NODO DI BRESCIA
POTENZIAMENTO INFRASTRUTTURALE DELLO SCALO DI BRESCIA

CANTIERIZZAZIONE
 Planimetria delle aree di cantiere e della viabilità di accesso

SCALA: 1:2.000

COMMESSA	LOTTO	FASE	ENTE	TIPO DOC.	OPERA/DISCIPLINA	PROGR.	REV.
IN1M	10	D	S3	P6	CA0000	001	B

Rev.	Descrizione	Redatto	Data	Verificato	Data	Approvato	Data	Autorizzato	Data
A	Emissione esecutiva	F. Farini	Novembre 2021	F. Farini	Novembre 2021	L. Sbrana	Novembre 2021		
B	Integrazione e aggiustamenti RATE autorizzabili a VA	F. Farini	Genembre 2022	F. Farini	Genembre 2022	L. Sbrana	Genembre 2022		