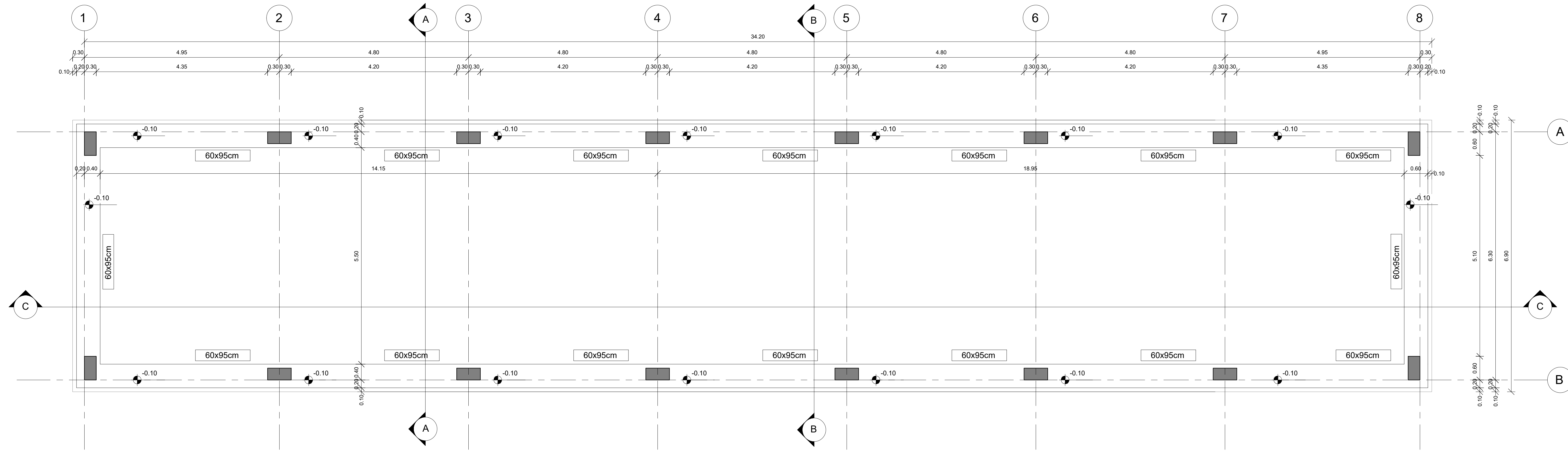
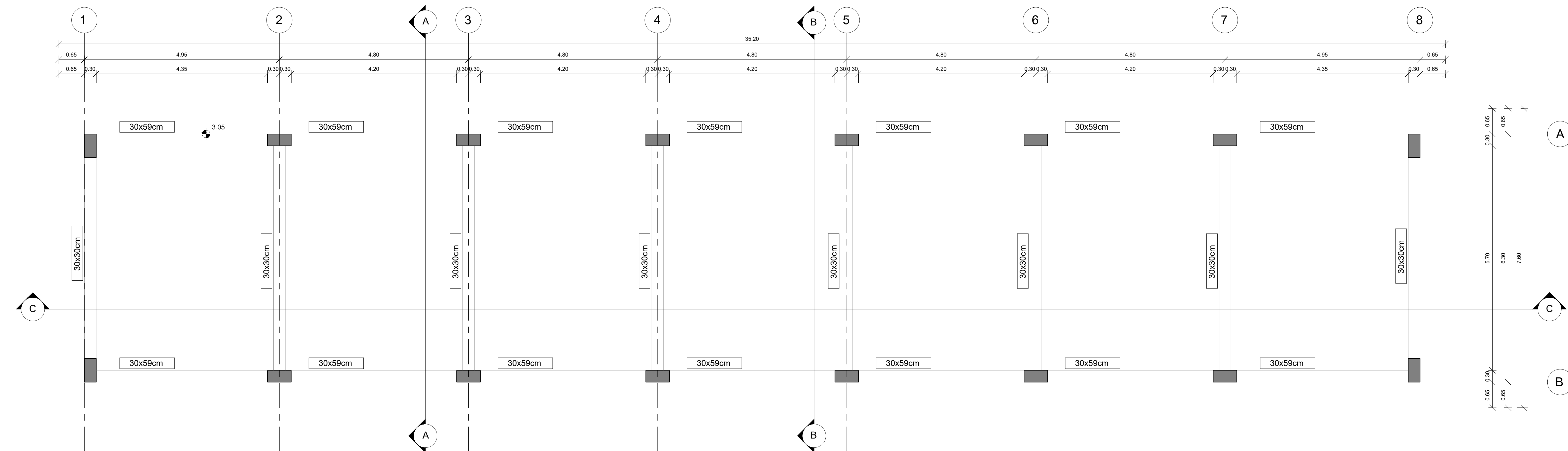


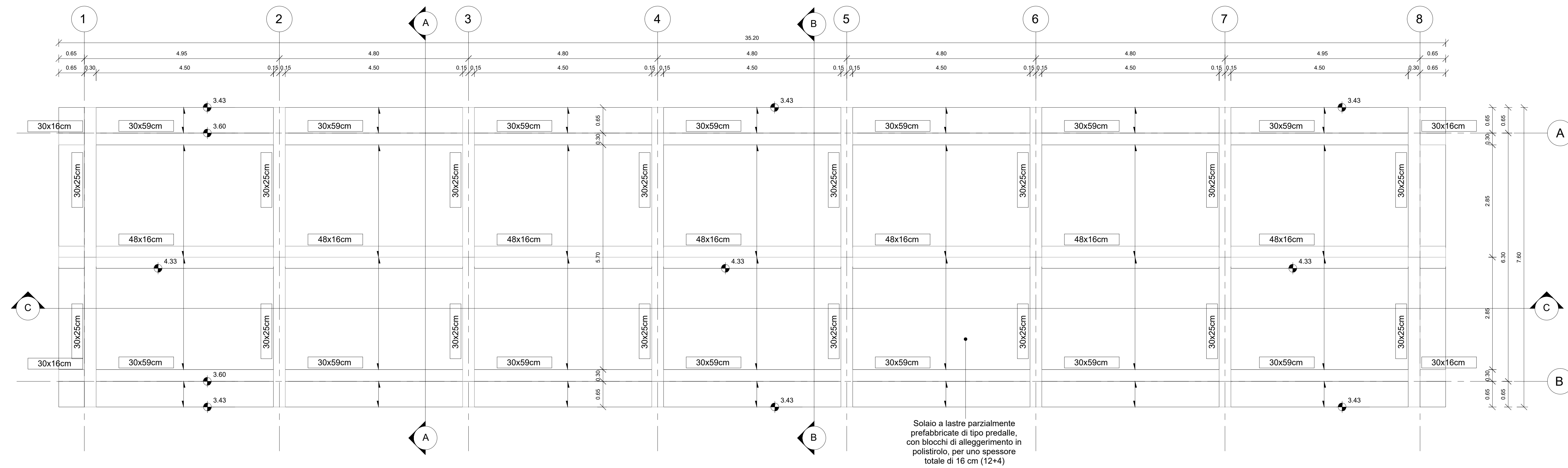
1 Carpentaria Fondazioni
1 : 50



2 Carpentaria Intradosso Copertura
1 : 50



3 Carpentaria Copertura
1 : 50

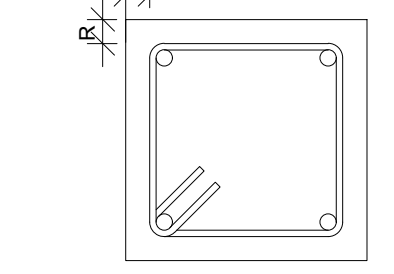


MATERIALI:

- 1 - CALCESTRUZZO MAGRO PER SOTTOFONDAZIONE
 - Classe C12/15
 - Dimensioni massime degli inerti < 30 mm
 - Rapporto A/C < 0,65
 - Classe di consistenza S3
 - Classe di esposizione XC0
- 2 - CALCESTRUZZO PER STRUTTURE DI FONDAZIONE
 - Classe C25/30
 - Dimensioni massime degli inerti < 25 mm
 - Rapporto A/C < 0,60
 - Classe di consistenza S4/S5
 - Classe di esposizione XC2
- 3 - CALCESTRUZZO PER STRUTTURE IN ELEVAZIONE
 - Classe C30/37
 - Dimensioni massime degli inerti < 25 mm
 - Rapporto A/C < 0,55
 - Classe di consistenza S4
 - Classe di esposizione XC3
- 4 - ACCIAIO PER BARRE IN C.A. Tipo B450C
- 5 - ACCIAIO PER RETI ELETTROSALDATE Tipo B450C

NOTE RELATIVE ALLE ARMATURE:

- PRESCRIZIONI RELATIVE ALLE BARRE CORRENTI**
- Sovrapposizione minima = 50 diametri
 - Alle estremità risvoltare le barre (90°)
- PRESCRIZIONI RELATIVE ALLE STAFFE**
- La lunghezza del tratto piegato a 135° deve essere > 10 diametri
- PRESCRIZIONI PER IL DIAMETRO DI MANDRINO D**
- Diametro barra ≤ 16 mm D = 4 diametri
 - Diametro barra > 16 mm D = 7 diametri
- NOTE RELATIVE AI COPRIFERRI:**
- I ricoprimenti minimi da adottare sono i seguenti (valori riferiti al ferro più esterno)
- Strutture di Fondazione 40 mm
 - Strutture in Elevazione 30 mm
 - Solai e solette 20 mm



INCIDENZA ARMATURE:

- Plata di Fondazione 180 kg/m³
- Travi Struttura in Elevazione 140 kg/m³
- Plastri Struttura in Elevazione 220 kg/m³

COMMITTENTE: **RFI**
GRUPPO FERROVIARIA ITALIANA

PROGETTAZIONE: **ITALFERR**
GRUPPO FERROVIE DELLO STATO ITALIANO

CUP: J84C19000370009

U.O. PROGETTAZIONE INTEGRATA NORD

PROGETTO DEFINITIVO

TRATTA A.V./A.C. MILANO-VERONA
NODO DI BRESCIA
POTENZIAMENTO INFRASTRUTTURALE DELLO SCALO DI BRESCIA

OPERE D'ARTE
 Fabbricati Tecnologici
 Carpenterie - Piantre

SCALA: 1:50

COMMESSA LOTTO FASE ENTE TIPO DOC. OPERADISCIPLINA PROGR. REV.

IN1M 11 D 26 BS FA0000 002 A

Rev.	Descrizione	Redatto	Data	Verificato	Data	Approvato	Data	Autorizzato	Data
A	EMESKNE ESECUTIVA		Novembre 2021		Novembre 2021		Novembre 2021		Novembre 2021

File: IN1M11D26BBSA000002A.DWG In. Elab.: xxx