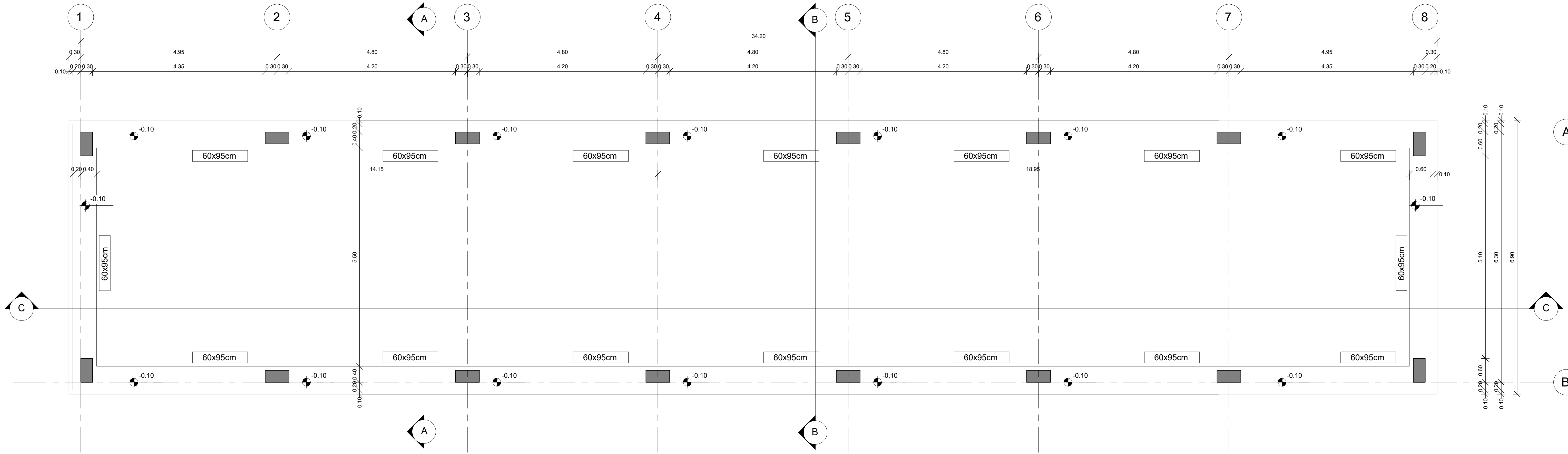
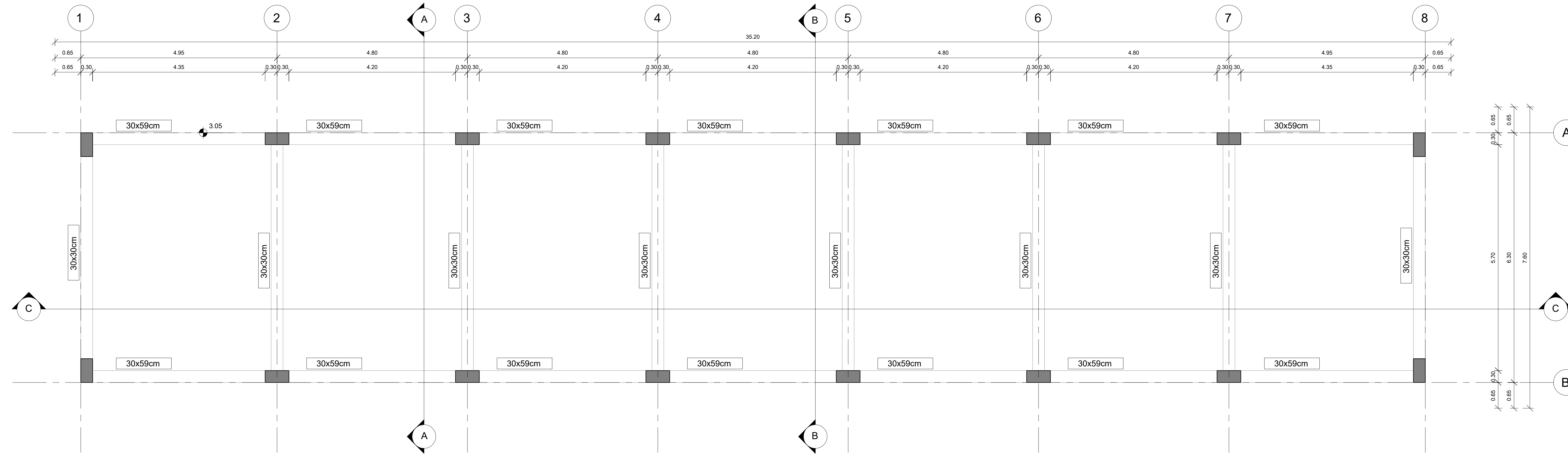


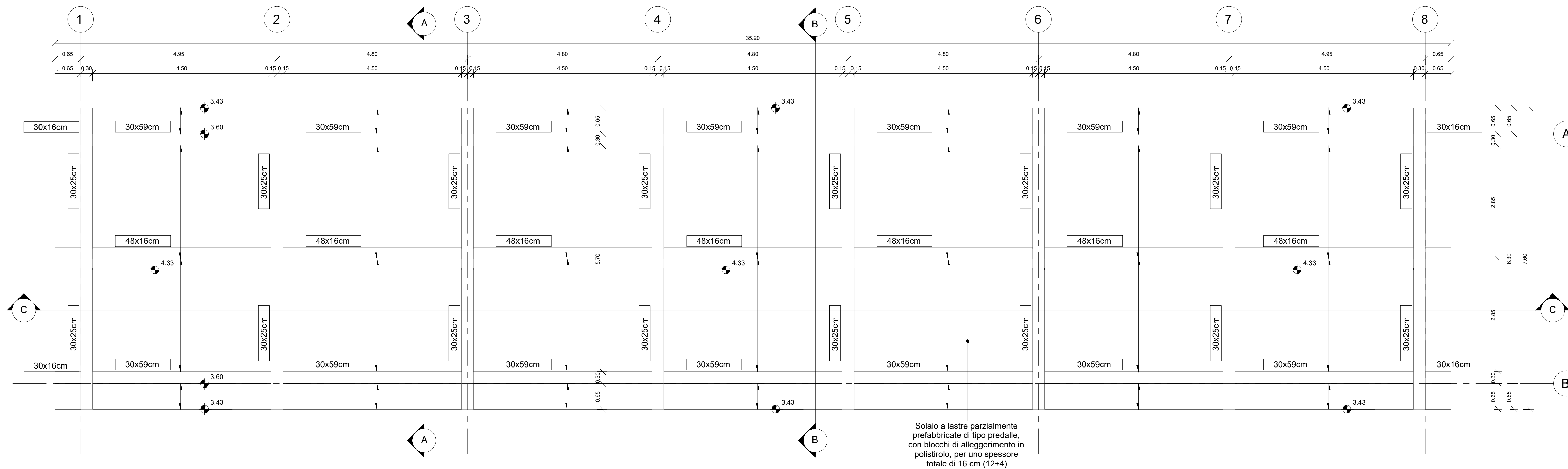
1 Carpentaria Fondazioni
1:50



2 Carpentaria Intradosso Copertura
1:50



3 Carpentaria Copertura
1:50



MATERIALI:

- 1 - CALCESTRUZZO MAGRO PER SOTTOFONDAZIONE
- Classe C12/15
 - Dimensioni massime degli inerti < 30 mm
 - Rapporto A/C < 0.65
 - Classe di consistenza S3
 - Classe di esposizione XC2

- 2 - CALCESTRUZZO PER STRUTTURE DI FONDAZIONE
- Classe C25/30
 - Dimensioni massime degli inerti < 25 mm
 - Rapporto A/C < 0.60
 - Classe di consistenza S4/S5*
 - Classe di esposizione XC2

(*): getto con pompa

- 3 - CALCESTRUZZO PER STRUTTURE IN ELEVAZIONE
- Classe C30/37
 - Dimensioni massime degli inerti < 25 mm
 - Rapporto A/C < 0.55
 - Classe di consistenza S4
 - Classe di esposizione XC3

- 4 - ACCIAIO PER BARRE IN C.A.

Tipo: B450C

- 5 - ACCIAIO PER RETI ELETTROSALDATE

Tipo: B450C

NOTE RELATIVE ALLE ARMATURE:

- PRESCRIZIONI RELATIVE ALLE BARRE CORRENTI
- Sovrapposizione minima = 50 diametri
 - Alle estremità rivoltare le barre (90°)

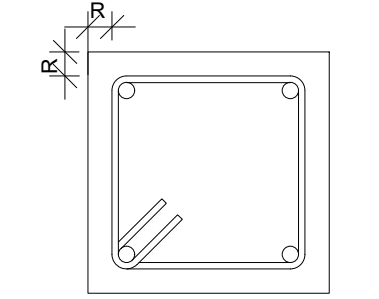
- PRESCRIZIONI RELATIVE ALLE STAFFE
- La lunghezza del tratto piegato a 135° deve essere > 10 diametri

- PRESCRIZIONI PER IL DIAMETRO DI MANDRINO D
- Diametro barra <= 16 mm D = 4 diametri
 - Diametro barra > 16 mm D = 7 diametri

NOTE RELATIVE AI COPRIFERRI:

I ricoprimenti minimi da adottare sono i seguenti (valori riferiti al ferro più esterno)

- Strutture di Fondazione 40 mm
- Strutture in Elevazione 30 mm
- Scale e solette 20 mm



INCIDENZA ARMATURE:

- Plattea di Fondazione 165 kg/m
- Travi Struttura in Elevazione 160 kg/m
- Pilastri Struttura in Elevazione 170 kg/m
- Fondazioni fabbricato - Navvatura 130 kg/m

COMMITTENTE:



PROGETTAZIONE:



CUP J84C19000370009

U.O. PROGETTAZIONE INTEGRATA NORD

PROGETTO DEFINITIVO

TRATTA A.V./A.C. MILANO-VERONA
NODO DI BRESCIA
POTENZIAMENTO INFRASTRUTTURALE DELLO SCALO DI BRESCIA

OPERE D'ARTE

Fabbricati Tecnologici
Carpenterie - Piante

SCALA:

1:50

COMMESSA LOTTO FASE ENTE TIPO DOC. OPERA/DISCIPLINA Progr. REV.

IN1M 11 D 26 BC FA0100 001 A

Rev.	Descrizione	Redatto	Data	Verificato	Data	Approvato	Data	Autorizzato Data
A	EMISSIONE ESECUTIVA		Genno 2022		Genno 2022		Genno 2022	4. Praga Genno 2022

File: IN1M11D26BCFA010001A.DWG

In. Elab.: xxx