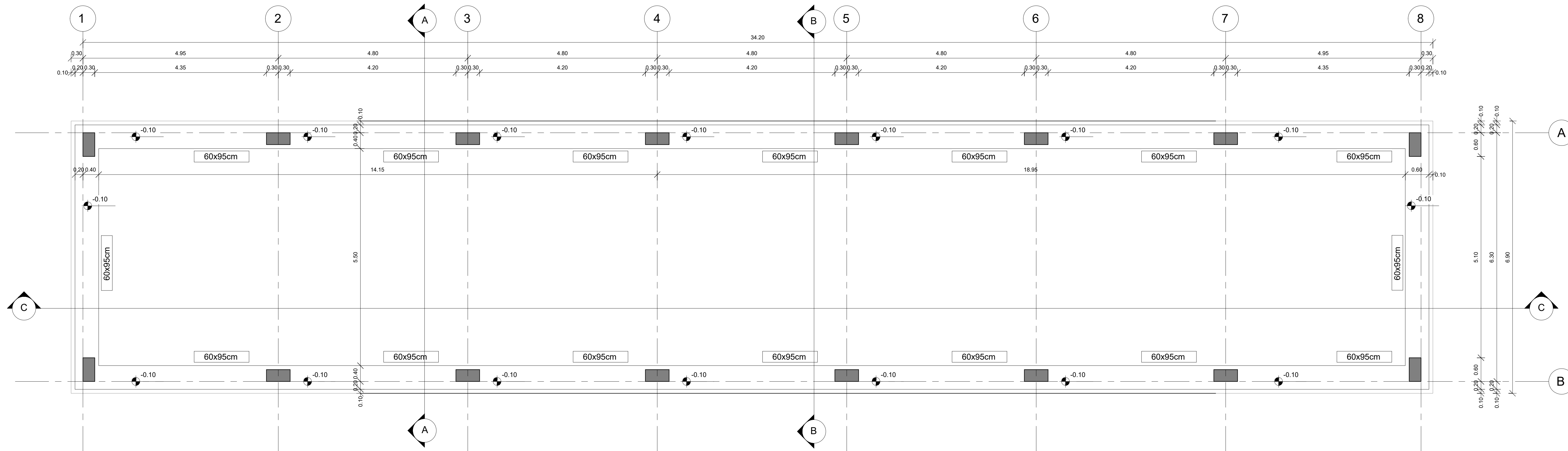
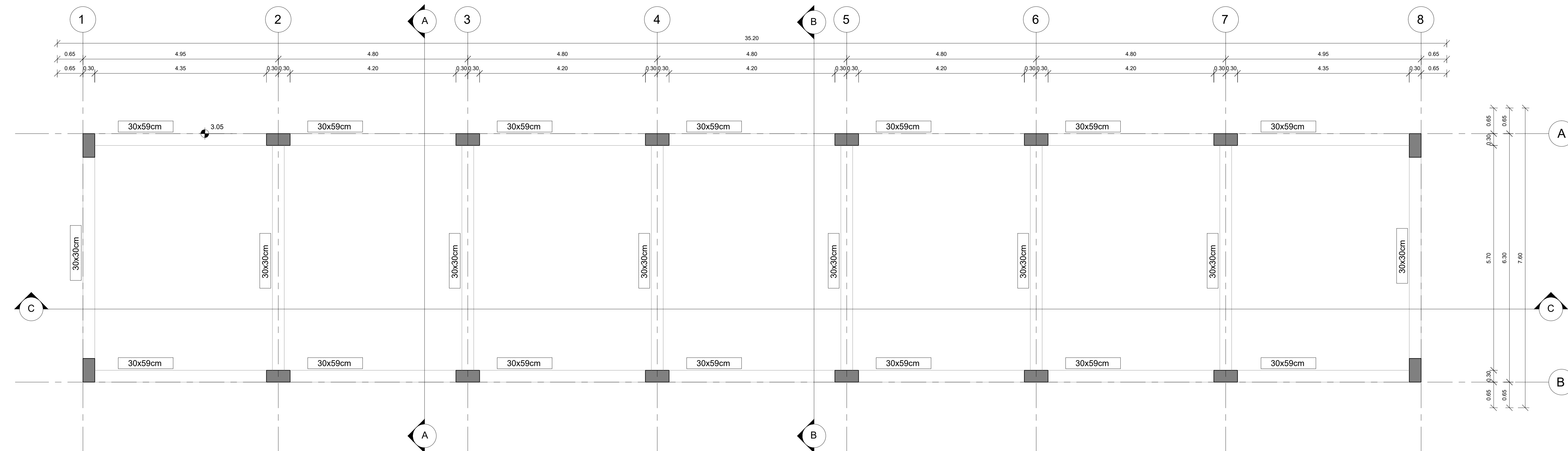


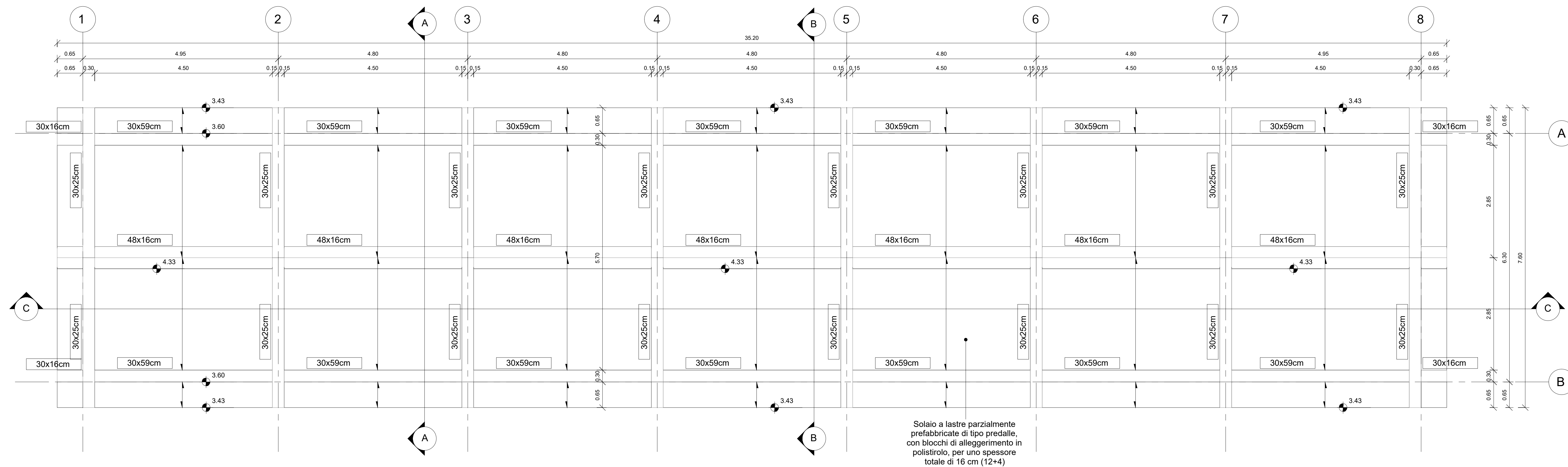
1 Carpentaria Fondazioni  
1:50



2 Carpentaria Intradosso Copertura  
1:50



3 Carpentaria Copertura  
1:50



**MATERIALI:**

- 1 - CALCESTRUZZO MAGRO PER SOTTOFONDAZIONE
  - Classe: C12/15
  - Dimensioni massime degli inerti: < 30 mm
  - Rapporto A/C: < 0.65
  - Classe di consistenza: S3
  - Classe di esposizione: XC0
- 2 - CALCESTRUZZO PER STRUTTURE DI FONDAZIONE
  - Classe: C25/30
  - Dimensioni massime degli inerti: < 25 mm
  - Rapporto A/C: < 0.60
  - Classe di consistenza: S4/S5\*
  - Classe di esposizione: XC2
- (\*) getto con pompa
- 3 - CALCESTRUZZO PER STRUTTURE IN ELEVAZIONE
  - Classe: C30/37
  - Dimensioni massime degli inerti: < 25 mm
  - Rapporto A/C: < 0.55
  - Classe di consistenza: S4
  - Classe di esposizione: XC3
- 4 - ACCIAIO PER BARRE IN C.A.
  - Tipo: B450C
- 5 - ACCIAIO PER RETI ELETTROSALDATE
  - Tipo: B450C

**INCIDENZA ARMATURE:**

- Platae di Fondazione: 165 kg/m<sup>3</sup>
- Travi Struttura in Elevazione: 180 kg/m<sup>3</sup>
- Pilastri Struttura in Elevazione: 170 kg/m<sup>3</sup>
- Fondazioni Fabricato - Nervatura: 130 kg/m

**NOTE RELATIVE ALLE ARMATURE:**

**PRESCRIZIONI RELATIVE ALLE BARRE CORRENTI**

- Sovrapposizione minima = 50 diametri
- Alle estremità rivoltare le barre (90°)

**PRESCRIZIONI RELATIVE ALLE STAFFE**

- La lunghezza del tratto piegato a 135° deve essere > 10 diametri

**PRESCRIZIONI PER IL DIAMETRO DI MANDRINO D**

- Diametro barra <= 16 mm D = 4 diametri
- Diametro barra > 16 mm D = 7 diametri

**NOTE RELATIVE AI COPRIFERRI:**

I ricoprimenti minimi da adottare sono i seguenti (valori riferiti al ferro più esterno)

- Strutture di Fondazione: 40 mm
- Strutture in Elevazione: 30 mm
- Scale e solette: 20 mm

COMMITTENTE: **RFI**  
RETE FERROVIARIA ITALIANA  
GRUPPO FERROVIE DELLO STATO ITALIANE

PROGETTAZIONE: **ITALFER**  
GRUPPO FERROVIE DELLO STATO ITALIANE

CUP: J84C19000370009

**U.O. PROGETTAZIONE INTEGRATA NORD**

**PROGETTO DEFINITIVO**

**TRATTA A.V./A.C. MILANO-VERONA**  
**NODO DI BRESCIA**  
**POTENZIAMENTO INFRASTRUTTURALE DELLO SCALO DI BRESCIA**

**OPERE D'ARTE**  
Fabbricati Tecnologici  
Carpenterie - Piante

SCALA: 1:50

COMMESSA LOTTO FASE ENTE TIPO DOC. OPERA/DISCIPLINA Progr. REV.

IN1M 11 D 26 BC FA0200 001 A

Rev.	Descrizione	Redatto	Data	Verificato	Data	Approvato	Data	Autorizzato Data
A	EMISSIONE ESECUTIVA		Genno 2022		Genno 2022		Genno 2022	4. Fregno Genno 2022

File: IN1M11D26BCFA020001A.DWG In. Elab.: xxx