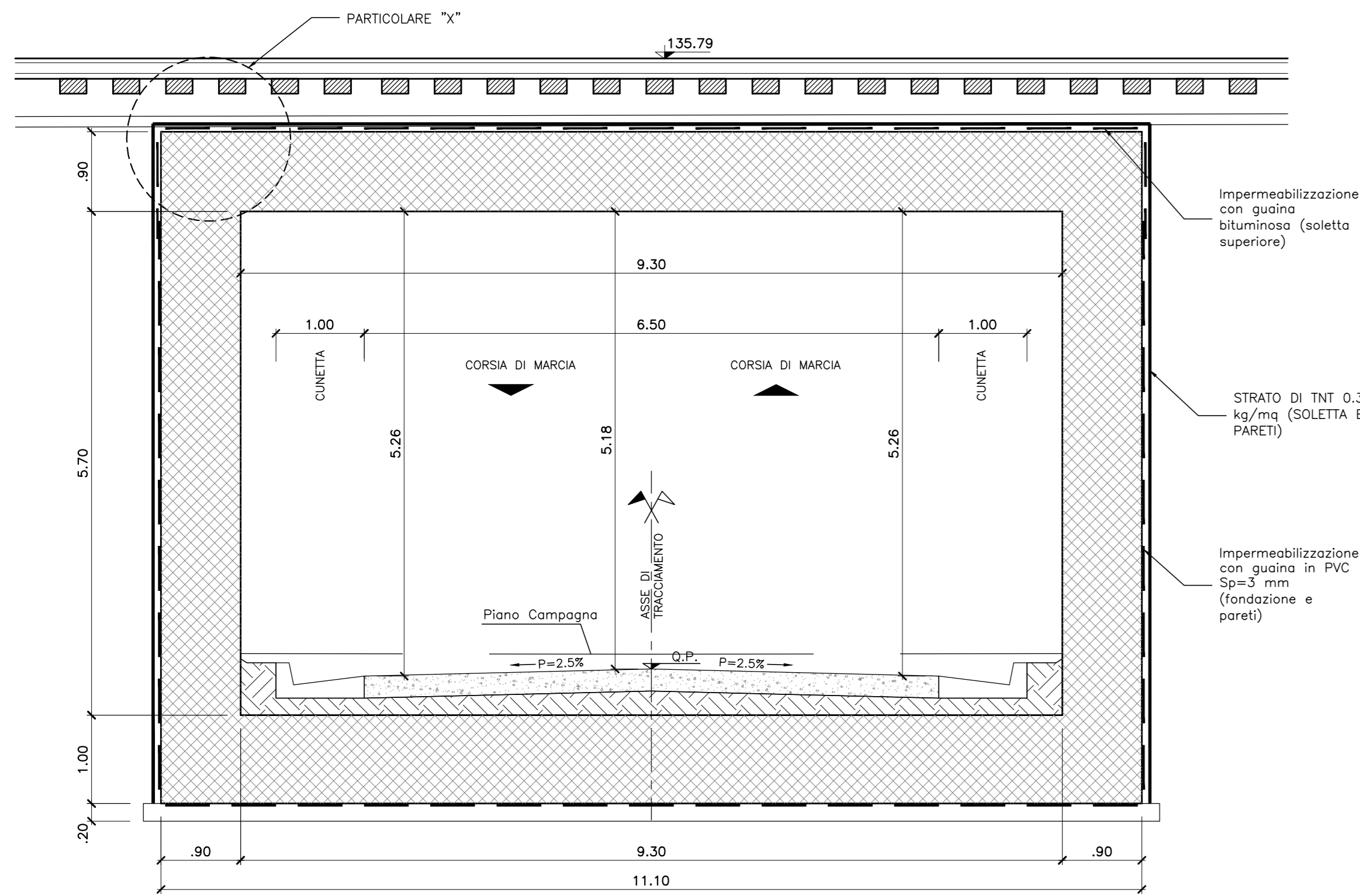
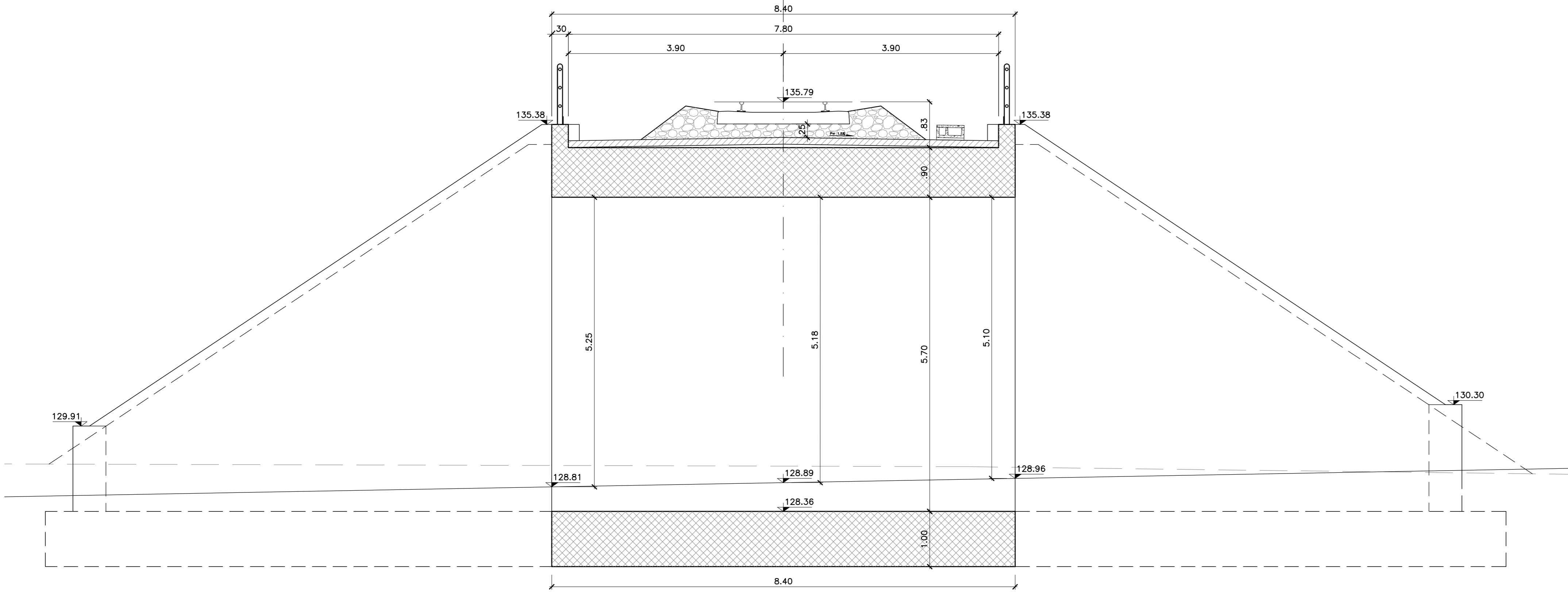


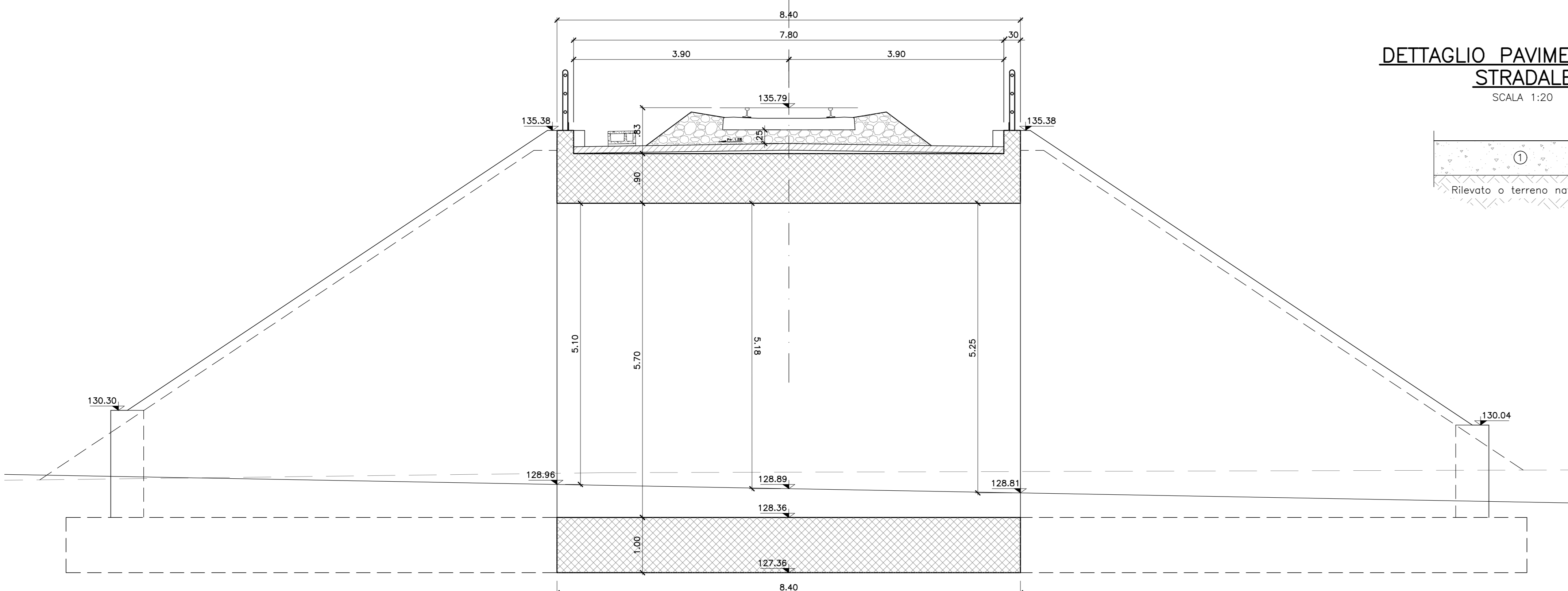
**SEZIONE A-A**  
SCALA 1:50



**SEZIONE B-B**  
SCALA 1:50



**SEZIONE C-C**  
SCALA 1:50

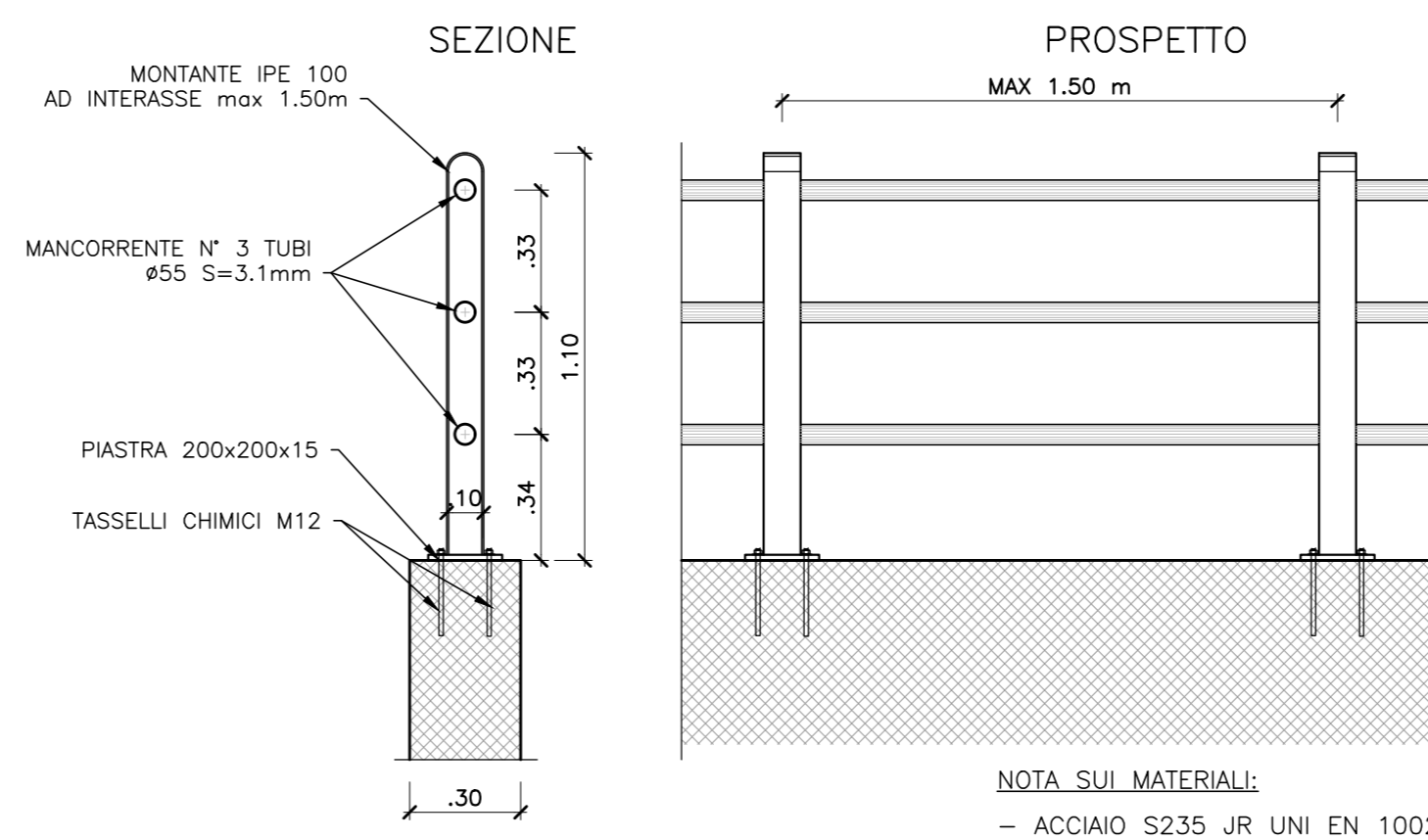


**DETTAGLIO PAVIMENTAZIONE STRADALE**  
SCALA 1:20

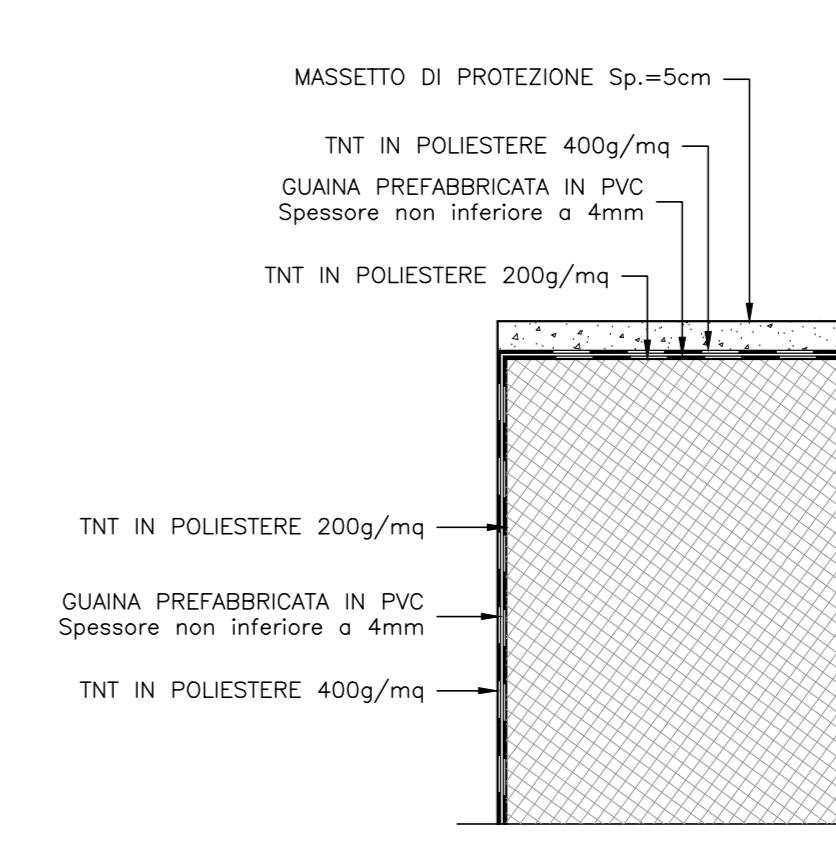


① Fondazione in misto stabilizzato e compattato saturato con graniglia o pietrischetto

**PARTICOLARE PARAPETTO**  
SCALA 1:20

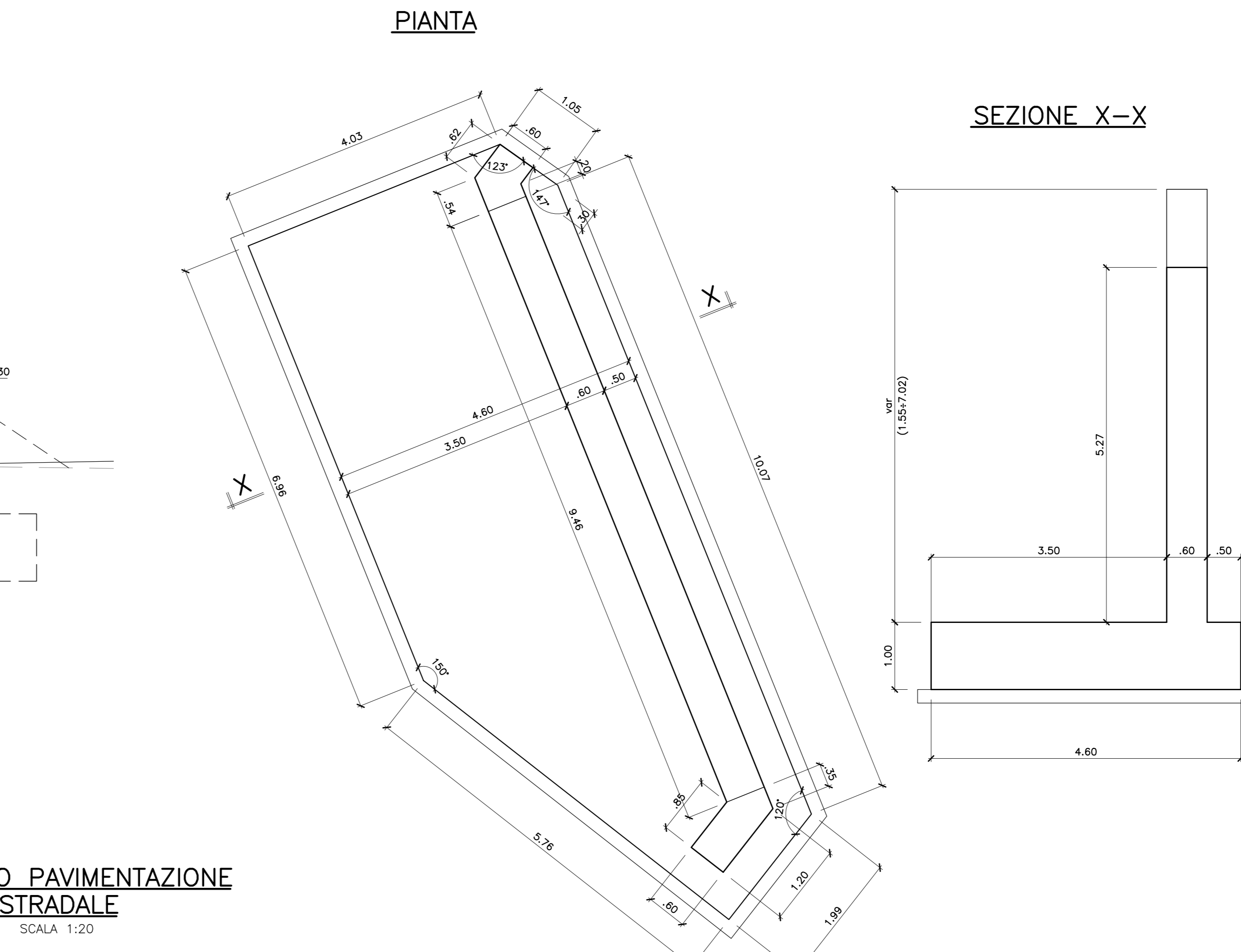


**PARTICOLARE "X"**  
SCALA 1:10



NOTA SUI MATERIALI:  
- ACCIAIO S235 JR UNI EN 10025

**TIPOLOGICO MURO D'ALA**  
SCALA 1:50



**PIANTA MURI D'ALA**  
SCALA 1:100

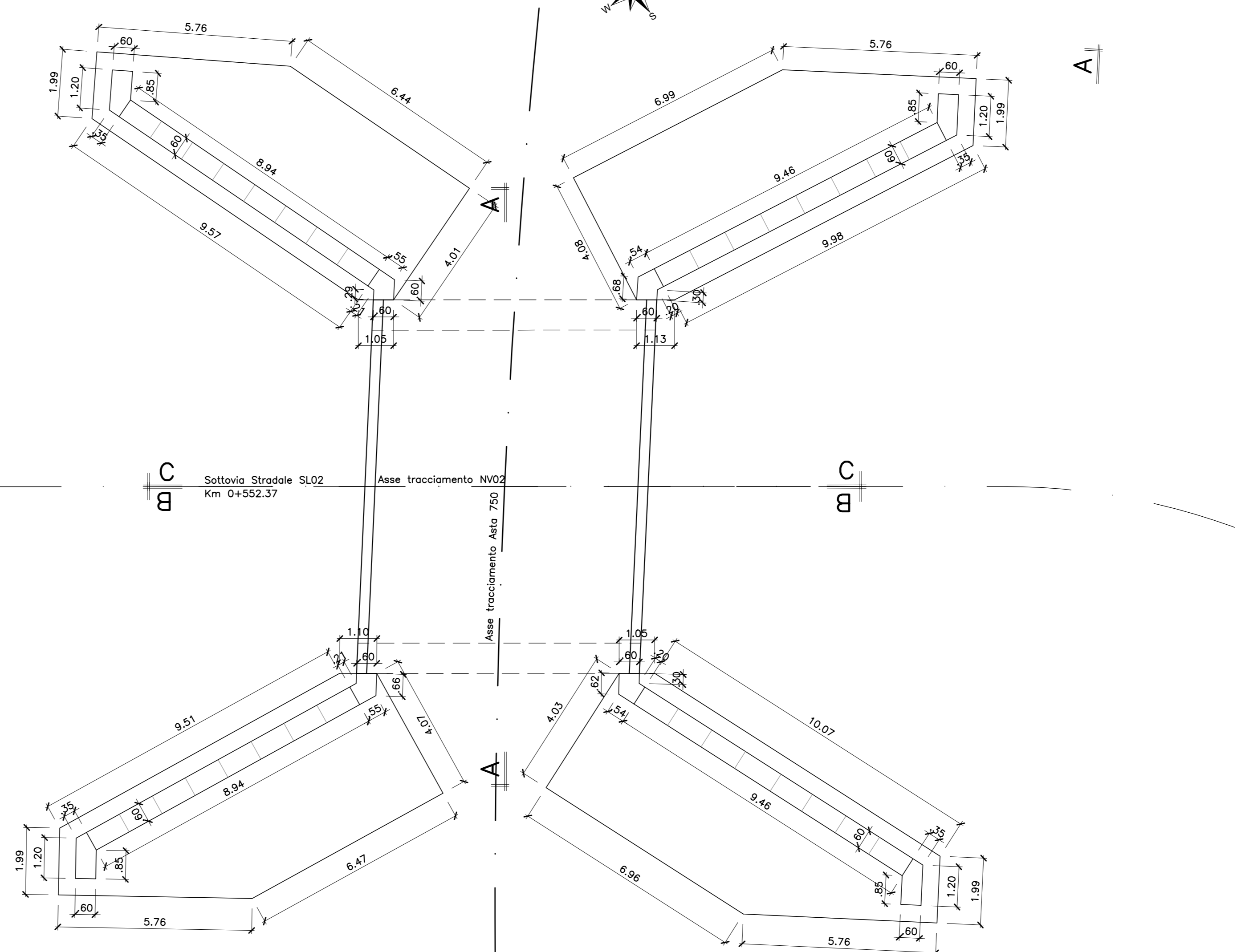


TABELLA MATERIALI (Validità generale a meno di indicazioni specifiche sulle singole opere)										
CALCESTRUZZO										
Tipo Calcestruzzo	Rapporto g/c max (per ex. max)	Classe di lavorabilità	Tipo di cemento	Classe di resistenza minima (C/N) (N/m²)	Classe di consistenza (M) (N/m²)	Dmax (mm)	Campi di impiego			
B	3	0.55	S3-S4	CEM III/V	C30/37	XA1	25	- Canalette portali ed altri elementi prefabbricati senza funzioni strutturali		
1	0.50	S4-S5	CEM III/V	C32/40	XC4	25	- Solette in c.a. gettate in opera in elevazione			
C	2	0.50	S3-S4	CEM III/V	C32/40	XC4	25	- Strutture in c.a. in elevazione		
E	0.55	S3-S4	CEM III/V	C30/37	XA1	25	- Tombini a struttura scatolare e circolare			
1A	0.55	S3-S4	CEM III/V	C30/37	XA1	25	- Fondazioni muri di controspinta/soffocarpa			
1B	0.50	S3-S4	CEM III/V	C32/40	XC4	25	- Elevazione muri di controspinta/soffocarpa, elevazione muri di recinzione			
2	0.60	S3-S4	CEM III/V	C25/30	XC2	25	- Solette di fondazione			
3	0.50	S3-S4	CEM III/V	C30/37	XF3	25	- Fondazioni armate			
4	0.60	S3-S4	CEM III/V	C25/30	XC2	40	- Canali di fondazione barriere antivehicle e canali di base muri di recinzione			
5	0.60	S3-S4	CEM III/V	C25/30	XC2	25	- Canalette, canalette e cordoli			
H	1	0.60	S4-S5	CEM III/V	C25/30	XC2	32	- Pali (di paratie o opere di sostegno), diaframmi e relativi cordoli di collegamento gettati in opera		
2	0.60	S4-S5	CEM III/V	C25/30	XC2	32	- Pali/diaframmi di fondazione gettati in opera			
I	---	---	---	---	---	---	---	- Magone di riempimento e livellamento		

**ACCIAIO**

Classe di esecuzione delle opere in carpenteria metallica, ai sensi della UNI EN 1090-2: EXC3

ACCIAIO IN BARRE PER GETTI E RETI ELETTRISALDATE	B4500 Rk ≥ 500Mpa f <sub>yk</sub> = 540Mpa 1.15 = Rk/f <sub>yk</sub> < 1.35 R <sub>m</sub> = tensione caratteristica di snervamento R <sub>m</sub> = tensione caratteristica di rottura
ACCIAIO PER CARPENTERIA METALLICA STRUTTURE PRINCIPALI	S355J2 (ex FE 510 D1)
ACCIAIO PER CARPENTERIA METALLICA STRUTTURE SECONDARIE	S275JR (ex FE 430 B)
BULLONI PER UNIONI A TAGLIO	VITE Classe 8.8; DADO Classe 8
BULLONI PER UNIONI AD ATTRITO	VITE Classe 10.9; DADO Classe 10
ACCIAIO PER ARMATURA MICROPALE	S275JR (ex FE 430 B)
SALDATURE	In accordo con Istruzione FS 44/S
PIOLI	Acciaio S235 J2S3 + C450 f <sub>y</sub> /f <sub>yk</sub> ≥ 1.2 f <sub>y</sub> ≥ 350 Mpa f <sub>u</sub> ≥ 450 Mpa Allungamento ≥ 17% Stirazione ≥ 50% Composizione Chimica C ≤ 0.18; Mn ≤ 0.9; S ≤ 0.04; P ≤ 0.05

**PRESCRIZIONI**

**COPIRIFERRO NETTO**

- PALI DI FONDAZIONE E PER PARATIE, DIAFRAMMI.....=±60 mm
- SOLETTE DI FONDAZIONE, FONDAZIONI ARMATE E NON ARMATE.....=±40 mm
- OPERE IN ELEVAZIONE IN VISTA (PILE, SPALLE, BAGGOLI, PULVINO).....=±50 mm
- OPERE IN ELEVAZIONE CON SUPERFICI INTERIATE O NON SPEZIONABILI.....=±50 mm
- SOLETTE DA PONTE - ESTRADOSSO.....=±45 mm
- SOLETTE DA PONTE - INTRADOSSO (GETTO IN OPERA).....=±45 mm
- IMPALCATI - ARMATURA ORIZZONTALE.....=±50 mm
- VELETTE.....=±40 mm
- CANLETTE, CANALLETTE E CORDOLI.....=±40 mm
- CORDOLI DI FONDAZIONE BARRIERE ANTRUMORE.....=±50 mm

**INCIDENZA ACCIAIO**

SOLETTONE INFERIORE	140Kg/m³
PIEDRITTI	110Kg/m³
TRAVERSO	120Kg/m³
FONDAZIONE MURI D'ALA	55Kg/m³
ELEVAZIONE MURI D'ALA	55Kg/m³

**VOLUME SCAVO**

TOTALE SCAVO SL02	1220.00m³
-------------------	-----------

COMMITTENTE: **RFI** RETE FERROVIARIA ITALIANA GRUPPO FERROVIE DELLO STATO ITALIANE

PROGETTAZIONE: **ITALFERR** INFRASTRUTTURE FERROVIARIE

CUP J84C19000370009

**U.O. PROGETTAZIONE INTEGRATA NORD**

**PROGETTO DEFINITIVO**

**TRATA A.V./A.C. MILANO-VERONA**  
**NODO DI BRESCIA**  
**POTENZIAMENTO INFRASTRUTTURALE DELLO SCALO DI BRESCIA**

OPERE D'ARTE  
SL02  
Carpenteria sottopasso scatolare

SCALA: 1:varie

Rev.	Descrizione	Redatto	Data	Verificato	Data	Approvato	Data	Autorizzato Data
A	EMISSIONE ESECUTIVA		Nov 2021		Nov 2021		Nov 2021	Nov 2021

File: IN1M11D26PASL0200001A\_01.DWG n. Etab: