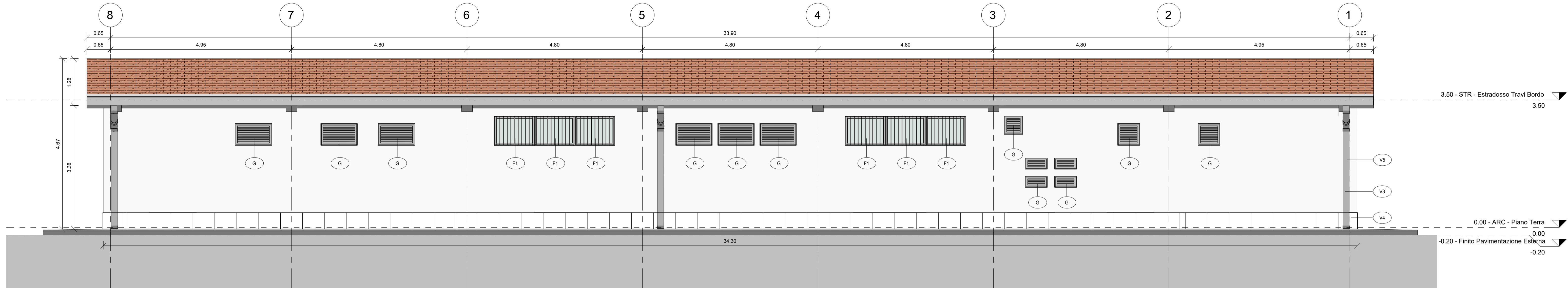


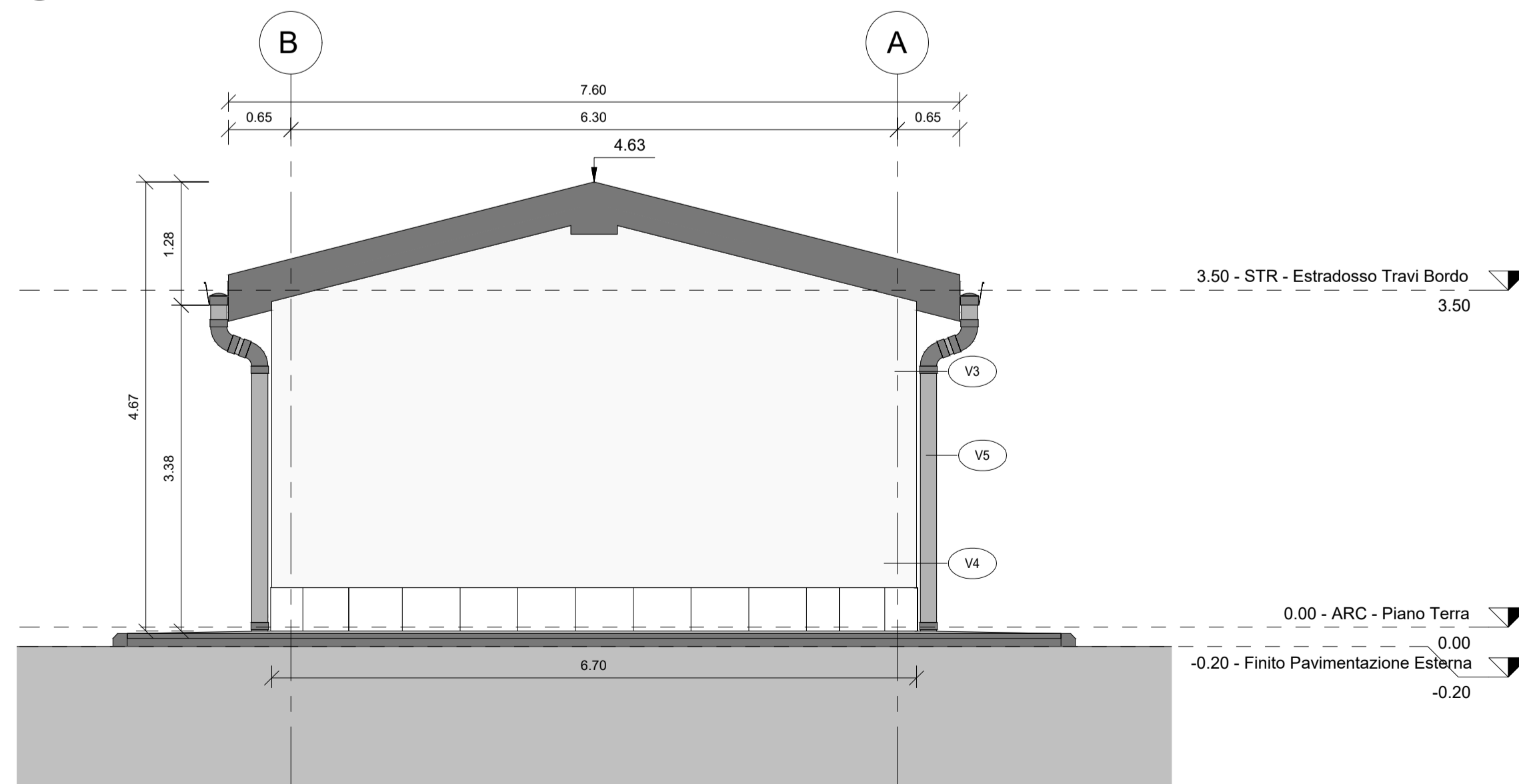
1 Prospetto Ovest (Lato binari)  
1 : 50



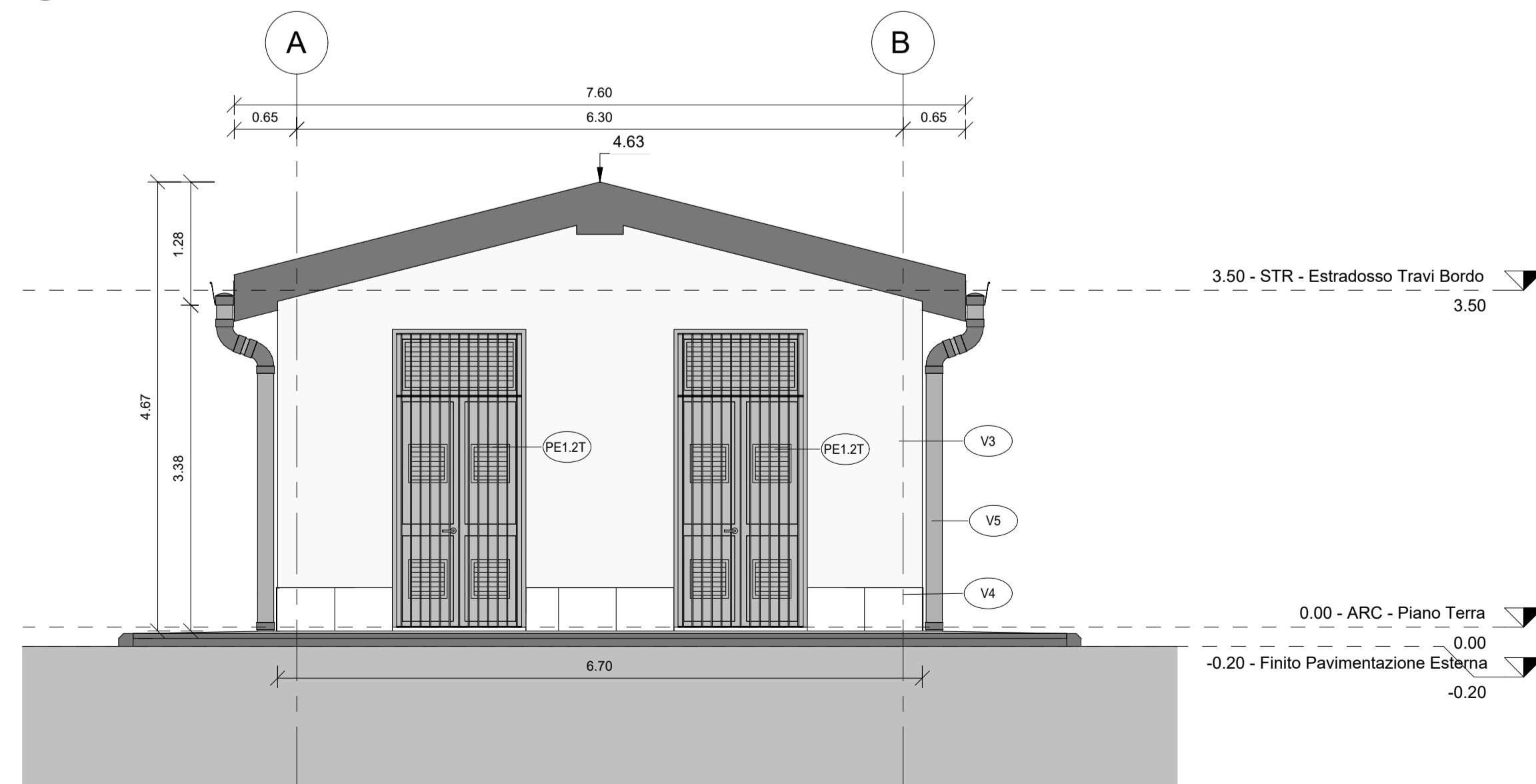
2 Prospetto Est (Lato opposto ai binari)  
1 : 50



3 Prospetto Nord  
1 : 50



4 Prospetto Sud  
1 : 50



PAVIMENTAZIONI	
H1	Pavimentazione esterna realizzata con piastrelle in cemento pressato dim. 40x40 cm e strato di pendenza realizzato in malta cementizia su soletta armata in cls sp. 15 cm
H2	Pavimento piano terra costituito da pavimento sopravelato con piumino 60 cm posto su soletta in c.a. sp. 5 cm, strato isolante in XPS ad alta densità (conduttività termica = 0,033 W/mK) sp. 8 cm e vespaio aerato realizzato coniglio sp. 27 cm e soletta in c.a. sp. 5 cm - spessore totale 105 cm
H6	Copertura a falda leggera manigliata in laterizio posto su guaina impermeabilizzante ardesiata e massetto in cls alleggerito sp. 4 cm, strato coibente in EPS (conduttività termica = 0,030 W/mK) sp. 12 cm e pannello a lastre precalate sp. 20 cm - pendenza massima 2% - spessore totale 40 cm
H7	Pavimento piano terra costituito da doppio vespaio aerato di cui il primo realizzato coniglio sp. 50 cm e soletta in c.a. sp. 7 cm, poggiate su soletta in c.a. sp. 5 cm e vespaio aerato realizzato coniglio sp. 35 cm e soletta in c.a. sp. 5 cm - spessore totale 102 cm
MURATURE	
M1	Parete esterna a cappotto con blocchi in termoisolante, pannello isolante in EPS sp. 10 cm (conduttività termica = 0,033 W/mK), tavole in laterizio sp. 8 cm e intonaco esterno sp. 2 cm - spessore totale 51,5 cm
M2	Parete esterna su struttura con finiture esterne costituite da pannello isolante in EPS sp. 10 cm (conduttività termica = 0,033 W/mK), tavole in laterizio sp. 8 cm e intonaco esterno sp. 2 cm - spessore totale 51,5 cm
M3	Tramezzo interno con forati sp. 15 cm e intonaco sp. 1,5 cm - spessore totale 16 cm
M3'	Tramezzo interno con forati sp. 15 cm e intonaco sp. 1,5 cm - spessore totale 16 cm - E1 L20
INFISSI - PORTE	
PE1.1	Porta esterna a doppia anta asimmetrica dim. 1300x2400 cm in alluminio a taglio termico, con cerniere antiristorno, serratura di sicurezza con chiavi, maniglia in acciaio e mangione antipanco lato interno, prevennicata nel colore a scelta delle Ferrovie. Per descrizione soglia vedi V4. SOPRALUCE SUPERIORE VETRIATO dim. 1300x60 cm in alluminio a taglio termico, prevennicata nel colore a scelta delle Ferrovie con apertura a vasdual verso l'interno dotato di dispositivo ad azionamento manuale. Vetrata isolante termico-acustica di sicurezza, composta da: Vetro interno = 5 mm lastra lucida di mezzo cristallo; intercapedine = 12 mm - Aria. Vetro esterno = 7 mm stratificato antiriflesso con piov interno sp. 0,36 mm - GRIGLIE DI AERAZIONE: griglie di dimensioni adeguate alle esigenze impiantistiche, di superficie complessiva non inferiore a 0,50 m <sup>2</sup> , complete di filtro antipolline nella parte interna, griglie inferiori posizionate a un'altezza minima di 30cm rispetto al bordo inferiore della porta. INFERRIATA ESTERNA, apribile in corrispondenza delle ante e dotata di serratura di sicurezza, fissa davanti al sopraluce, classe di sicurezza antieffrazione RC 4 ai sensi della norma UNI ENV 1627-1628-1629-1630, realizzate con tendini in acciaio zincato verniciato f = 8 mm saldati al telaio perimetrale piatto, collegato alle pareti perimetrali in muratura.
PE1.2	Porta esterna a doppia anta asimmetrica dim. 1300x2400 cm in alluminio a taglio termico, con cerniere antiristorno, serratura di sicurezza con chiavi, maniglia in acciaio e mangione antipanco lato interno, prevennicata nel colore a scelta delle Ferrovie. Per descrizione soglia vedi V4. SOPRALUCE SUPERIORE VETRIATO dim. 1300x60 cm in alluminio a taglio termico, prevennicata nel colore a scelta delle Ferrovie con apertura a vasdual verso l'interno dotato di dispositivo ad azionamento manuale. Vetrata isolante termico-acustica di sicurezza, composta da: Vetro interno = 5 mm lastra lucida di mezzo cristallo; intercapedine = 12 mm - Aria. Vetro esterno = 7 mm stratificato antiriflesso con piov interno sp. 0,36 mm - GRIGLIE DI AERAZIONE: griglie di dimensioni adeguate alle esigenze impiantistiche, di superficie complessiva non inferiore a 0,50 m <sup>2</sup> , complete di filtro antipolline nella parte interna, griglie inferiori posizionate a un'altezza minima di 30cm rispetto al bordo inferiore della porta. INFERRIATA ESTERNA, apribile in corrispondenza delle ante e dotata di serratura di sicurezza, fissa davanti al sopraluce, classe di sicurezza antieffrazione RC 4 ai sensi della norma UNI ENV 1627-1628-1629-1630, realizzate con tendini in acciaio zincato verniciato f = 8 mm saldati al telaio perimetrale piatto, collegato alle pareti perimetrali in muratura.
PE1.2T	Porta esterna a doppia anta asimmetrica dim. 1300x2400 cm in alluminio a taglio termico, con cerniere antiristorno, serratura di sicurezza con chiavi, maniglia in acciaio e mangione antipanco lato interno, prevennicata nel colore a scelta delle Ferrovie. Per descrizione soglia vedi V4. SOPRALUCE SUPERIORE A PANNELLO GRIGLIO GRIGLIATO dim. 1300x60 cm in alluminio a taglio termico, prevennicata nel colore a scelta delle Ferrovie con apertura a vasdual verso l'interno dotato di dispositivo ad azionamento manuale. Vetrata isolante termico-acustica di sicurezza, composta da: Vetro interno = 5 mm lastra lucida di mezzo cristallo; intercapedine = 12 mm - Aria. Vetro esterno = 7 mm stratificato antiriflesso con piov interno sp. 0,36 mm - GRIGLIE DI AERAZIONE: griglie di dimensioni adeguate alle esigenze impiantistiche, di superficie complessiva non inferiore a 0,50 m <sup>2</sup> , complete di filtro antipolline nella parte interna, griglie inferiori posizionate a un'altezza minima di 30cm rispetto al bordo inferiore della porta. INFERRIATA ESTERNA, apribile in corrispondenza delle ante e dotata di serratura di sicurezza, fissa davanti al sopraluce, classe di sicurezza antieffrazione RC 4 ai sensi della norma UNI ENV 1627-1628-1629-1630, realizzate con tendini in acciaio zincato verniciato f = 8 mm saldati al telaio perimetrale piatto, collegato alle pareti perimetrali in muratura.
PE2.4	Porta esterna a doppia anta asimmetrica dim. 2000x2400 cm in alluminio a taglio termico, con cerniere antiristorno, serratura di sicurezza con chiavi, maniglia in acciaio e mangione antipanco lato interno, prevennicata nel colore a scelta delle Ferrovie. Per descrizione soglia vedi V4. SOPRALUCE SUPERIORE VETRIATO dim. 2000x60 cm in alluminio a taglio termico, prevennicata nel colore a scelta delle Ferrovie con apertura a vasdual verso l'interno dotato di dispositivo ad azionamento manuale. Vetrata isolante termico-acustica di sicurezza, composta da: Vetro interno = 5 mm lastra lucida di mezzo cristallo; intercapedine = 12 mm - Aria. Vetro esterno = 7 mm stratificato antiriflesso con piov interno sp. 0,36 mm - GRIGLIE DI AERAZIONE: griglie di dimensioni adeguate alle esigenze impiantistiche, di superficie complessiva non inferiore a 1,00 m <sup>2</sup> , complete di filtro antipolline nella parte interna, griglie inferiori posizionate a un'altezza minima di 30cm rispetto al bordo inferiore della porta. INFERRIATA ESTERNA, apribile in corrispondenza delle ante e dotata di serratura di sicurezza, fissa davanti al sopraluce, classe di sicurezza antieffrazione RC 4 ai sensi della norma UNI ENV 1627-1628-1629-1630, realizzate con tendini in acciaio zincato verniciato f = 8 mm saldati al telaio perimetrale piatto, collegato alle pareti perimetrali in muratura.
F1	Finestra in alluminio a taglio termico, dim. 110x80 cm, prevennicata apribile a vasdual verso l'interno, dotata di dispositivo ad azionamento manuale. Per descrizione divaricale vedi V4. STRATIGRAFIA SPECCHIATURE VETRATE: Vetro interno = 5 mm lastra lucida di mezzo cristallo; intercapedine = 12 mm - Aria. Vetro esterno = 7 mm stratificato antiriflesso con piov interno sp. 0,36 mm; Ug = 1,5 W/m <sup>2</sup> K a 50%. INFERRIATA ESTERNA, classe di sicurezza antieffrazione RC 4 ai sensi della norma UNI ENV 1627-1628-1629-1630, realizzata con tendini in acciaio zincato verniciato f = 8 mm saldati al telaio perimetrale piatto, collegato alle pareti perimetrali in muratura.
G	Griglie di aerazione - per dimensioni e caratteristiche di dettaglio si rimanda agli elaborati di Impianti Meccanici
FINITURA SOFFITTI	
S1	Due metri di tinteggiatura con idropittura lavabile a scelta delle Ferrovie previa stuccatura dei giunti
FINITURA PARETI	
V1	Intonaco civile liscio per interni sp. 1,5 cm premiscelato tinteggiato con idropittura lavabile, colore RAL 9010
V3	Intonaco civile per esterni sp. 2 cm premiscelato tinteggiato con idropittura a base di resina silossanica tipo Sikkens, colore RAL 1014 per fronte edificio
V4	Soglie, sarravanti e zoccoli in laterizi di pasta locale sp. 3 cm
V5	Pluviale in lamiera frascio zincata - per dimensioni e caratteristiche di dettaglio si rimanda agli elaborati di idraulica

COMMITTENTE:



PROGETTAZIONE:



U.O. PROGETTAZIONE INTEGRATA NORD

PROGETTO DEFINITIVO

TRATTA A.V./A.C. MILANO-VERONA  
NODO DI BRESCIA  
POTENZIAMENTO INFRASTRUTTURALE DELLO SCALO DI BRESCIA

OPERE D'ARTE  
Fabbricato Tecnologico FA01  
Prospetti del fabbricato

SCALA:

1 : 50

COMMESSA LOTTO FASE ENTE TIPO DOC. OPERA/DISCIPLINA Progr. REV.

I N 1 M 11 D 2 6 P B FA 01 0 0 0 0 2 A

Rev.	Descrizione	Redatto	Data	Verificato	Data	Approvato	Data	Autorizzato	Data
A	Emissioni Esecutive		Gennaio 2022	N.Carella	Gennaio 2022	L.Barci	Gennaio 2022	A. Perrego	Gennaio 2022



File: I N 1 M - 1 0 - D - 2 - 6 - P - B - F A 0 1 0 0 - 0 2 - A . d w g