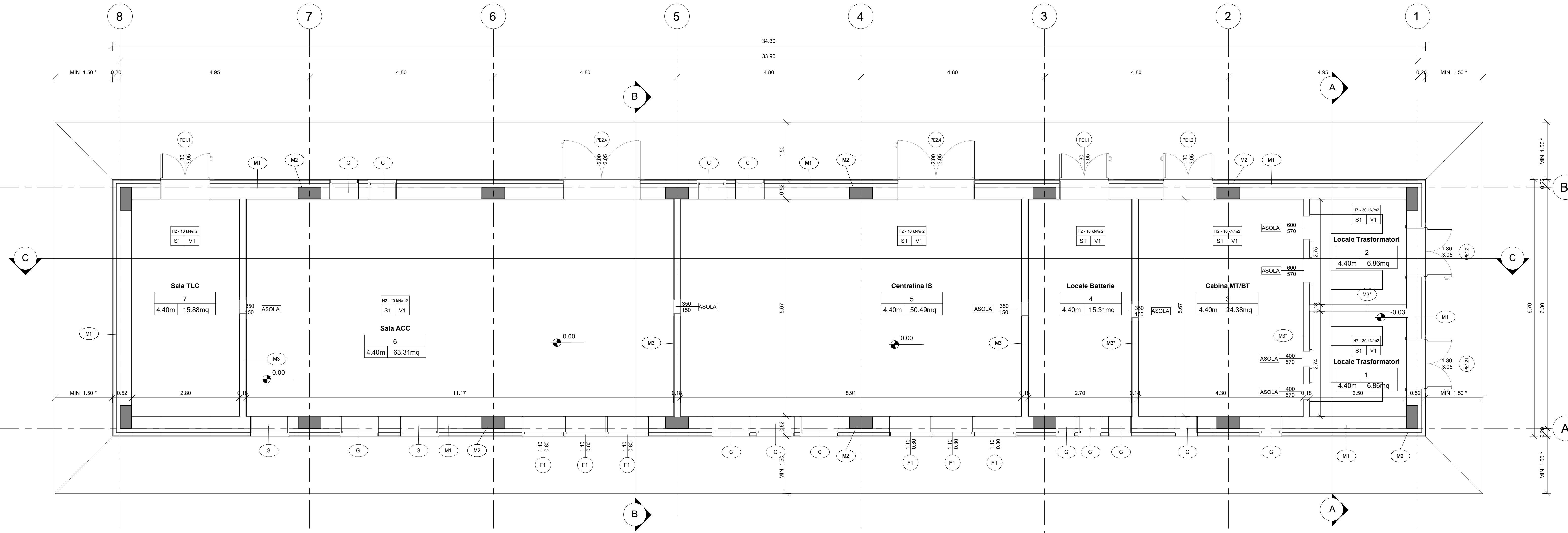
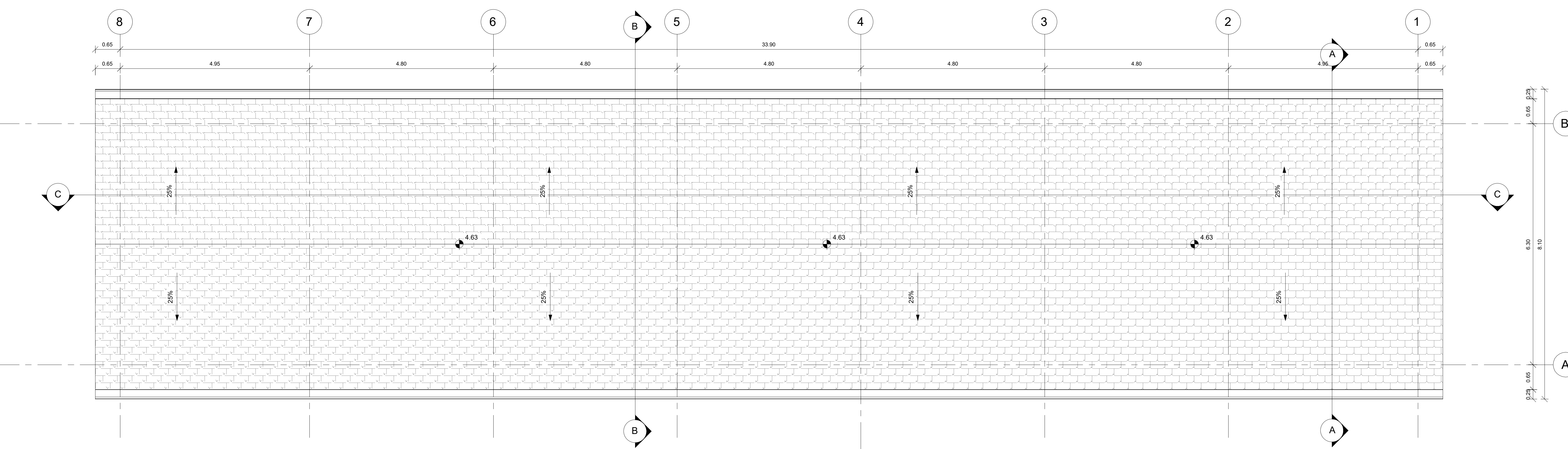


1 Pianta Architettonica - Piano Terra  
1 : 50



2 Pianta Architettonica - Copertura  
1 : 50



PAVIMENTAZIONI	
H1	Pavimentazione esterna realizzata con piastrelle in cemento pressato dim. 40x40 cm e strato di pendenza realizzato in malta cementizia su soletta armata in c.a. sp. 15 cm
H2	Pavimento piano terra costituito da pavimento sopraelevato con plenum 60 cm posto su soletta in c.a. sp. 5 cm, strato isolante in XPS ad alta densità (conduttività termica = 0,030 W/mK) sp. 8 cm e vespaio aerato realizzato coniglio sp. 27 cm e soletta in c.a. sp. 5 cm - spessore totale 115 cm
H6	Copertura a falda tegola marsigliese in laterizio posata su guaina impermeabilizzante ardesiata e massetto in c.a. alleggerito sp. 4 cm, strato coibente in EPS (conduttività termica = 0,030 W/mK) sp. 12 cm e soletta a trabe prealzata sp. 20 cm - pendenza massima 22% - spessore totale 45 cm
H7	Pavimento piano terra costituito da doppio vespaio aerato di cui il primo realizzato coniglio sp. 50 cm e soletta in c.a. sp. 7 cm, poggiante su soletta in c.a. sp. 5 cm e vespaio aerato realizzato coniglio sp. 35 cm e soletta in c.a. sp. 5 cm - spessore totale 152 cm
MURATURE	
M1	Parete esterna a cappotto con blocchi in termolattizio, pannello isolante in EPS sp. 10 cm (conduttività termica = 0,033 W/mK), tavole in laterizio sp. 8 cm e intonaco esterno sp. 2 cm - spessore totale 51,5 cm
M2	Parete esterna su struttura con traliccio esterno costituita da pannello isolante in EPS sp. 10 cm (conduttività termica = 0,033 W/mK), tavole in laterizio sp. 8 cm e intonaco esterno sp. 2 cm - spessore totale 51,5 cm
M3	Tramezzo interno con forati sp. 15 cm e intonaco sp. 1,5 cm - spessore totale 18 cm
M3'	Tramezzo interno con forati sp. 15 cm e intonaco sp. 1,5 cm - spessore totale 18 cm - E1 120
INFISSI - PORTE	
PE1.1	Porta esterna a doppia anta simmetrica dim. 130x240x65 cm in alluminio a taglio termico, con cerniere antirullanti, serratura di sicurezza con chiavi, maniglia in acciaio e mangione antipanco lato interno, prevennicata nel colore a scelta delle Ferrovie. Per descrizione soglia vedi V4. SOPRALUCE SUPERIORE VETRIATO: dim. 130x65 cm in alluminio a taglio termico, prevennicata nel colore a scelta delle Ferrovie con apertura a vasistas verso l'interno dotato di dispositivo ad azionamento manuale. Vetriata isolante termico-acustica di sicurezza, composta da: Vetro interno = 5 mm lastra lucida di mezzo cristallo; Intercapedine = 12 mm - Aria; Vetro esterno = 7 mm stratificato antirifondamento con pwb interno sp. 0,38 mm. GRIGLIE DI AERAZIONE: griglia di dimensioni adeguate alle esigenze impiantistiche, di superficie complessiva non inferiore a 0,25 m <sup>2</sup> , completa di filtro antipolvo nella parte interna, griglie inferiori posizionate a un'altezza minima di 30cm rispetto al bordo inferiore della porta. INFERRIATA ESTERNA: apribile in corrispondenza delle ante e dotata di serratura di sicurezza, fissa davanti al sopracoce; classe di sicurezza antieffrazione RC 4 ai sensi delle norme UNI EN 1627-1628-1629-1630, realizzata con londini in acciaio zincato verniciato F > 8 mm saldati al telaio perimetrale piatto, collegato alle pareti perimetrali in muratura.
PE1.2	Porta esterna a doppia anta simmetrica dim. 130x240x65 cm in alluminio a taglio termico, con cerniere antirullanti, serratura di sicurezza con chiavi, maniglia in acciaio e mangione antipanco lato interno, prevennicata nel colore a scelta delle Ferrovie. Per descrizione soglia vedi V4. SOPRALUCE SUPERIORE VETRIATO: dim. 130x65 cm in alluminio a taglio termico, prevennicata nel colore a scelta delle Ferrovie con apertura a vasistas verso l'interno dotato di dispositivo ad azionamento manuale. Vetriata isolante termico-acustica di sicurezza, composta da: Vetro interno = 5 mm lastra lucida di mezzo cristallo; Intercapedine = 12 mm - Aria; Vetro esterno = 7 mm stratificato antirifondamento con pwb interno sp. 0,38 mm. GRIGLIE DI AERAZIONE: griglia di dimensioni adeguate alle esigenze impiantistiche, di superficie complessiva non inferiore a 0,50 m <sup>2</sup> , completa di filtro antipolvo nella parte interna, griglie inferiori posizionate a un'altezza minima di 30cm rispetto al bordo inferiore della porta. INFERRIATA ESTERNA: apribile in corrispondenza delle ante e dotata di serratura di sicurezza, fissa davanti al sopracoce; classe di sicurezza antieffrazione RC 4 ai sensi delle norme UNI EN 1627-1628-1629-1630, realizzata con londini in acciaio zincato verniciato F > 8 mm saldati al telaio perimetrale piatto, collegato alle pareti perimetrali in muratura.
PE1.2T	Porta esterna a doppia anta simmetrica dim. 130x240x65 cm in alluminio a taglio termico, con cerniere antirullanti, serratura di sicurezza tipo AREL con chiave (boccola a porta aperta, maniglia in acciaio, verniciata nel colore a scelta delle Ferrovie). Per descrizione soglia vedi V4. SOPRALUCE SUPERIORE A PANNELLO OPACO GRIGLIATO: dim. 130x65 cm in alluminio a taglio termico, prevennicata nel colore a scelta delle Ferrovie. GRIGLIE DI AERAZIONE: griglia di dimensioni adeguate alle esigenze impiantistiche, di superficie complessiva non inferiore a 0,50 m <sup>2</sup> , completa di filtro antipolvo nella parte interna, griglie inferiori posizionate a un'altezza minima di 30cm rispetto al bordo inferiore della porta. INFERRIATA ESTERNA: apribile in corrispondenza delle ante e dotata di serratura di sicurezza, fissa davanti al sopracoce; classe di sicurezza antieffrazione RC 4 ai sensi delle norme UNI EN 1627-1628-1629-1630, realizzata con londini in acciaio zincato verniciato F > 8 mm saldati al telaio perimetrale piatto, collegato alle pareti perimetrali in muratura.
PE2.4	Porta esterna a doppia anta simmetrica dim. 200x240x65 cm in alluminio a taglio termico, con cerniere antirullanti, serratura di sicurezza con chiavi, maniglia in acciaio e mangione antipanco lato interno, prevennicata nel colore a scelta delle Ferrovie. Per descrizione soglia vedi V4. SOPRALUCE SUPERIORE VETRIATO: dim. 200x65 cm in alluminio a taglio termico, prevennicata nel colore a scelta delle Ferrovie con apertura a vasistas verso l'interno dotato di dispositivo ad azionamento manuale. Vetriata isolante termico-acustica di sicurezza, composta da: Vetro interno = 5 mm lastra lucida di mezzo cristallo; Intercapedine = 12 mm - Aria; Vetro esterno = 7 mm stratificato antirifondamento con pwb interno sp. 0,38 mm. GRIGLIE DI AERAZIONE: griglia di dimensioni adeguate alle esigenze impiantistiche, di superficie complessiva non inferiore a 1,00 m <sup>2</sup> , completa di filtro antipolvo nella parte interna, griglie inferiori posizionate a un'altezza minima di 30cm rispetto al bordo inferiore della porta. INFERRIATA ESTERNA: apribile in corrispondenza delle ante e dotata di serratura di sicurezza, fissa davanti al sopracoce; classe di sicurezza antieffrazione RC 4 ai sensi delle norme UNI EN 1627-1628-1629-1630, realizzata con londini in acciaio zincato verniciato F > 8 mm saldati al telaio perimetrale piatto, collegato alle pareti perimetrali in muratura.
INFISSI - FINESTRE	
F1	Finestra in alluminio a taglio termico, dim. 110x80 cm, prevennicata apribile a vasistas verso l'interno, dotata di dispositivo ad azionamento manuale. Per descrizione davanzale vedi V4. STRATIGRAFIA SPECIFICATIVE VETRIATE: Vetro interno = 5 mm lastra lucida di mezzo cristallo; Intercapedine = 12 mm - Aria; Vetro esterno = 7 mm stratificato antirifondamento con pwb interno sp. 0,38 mm; Lig = 1,5 W/m <sup>2</sup> K g = 50%. INFERRIATA ESTERNA: classe di sicurezza antieffrazione RC 4 ai sensi delle norme UNI EN 1627-1628-1629-1630, realizzata con londini in acciaio zincato verniciato F > 8 mm saldati al telaio perimetrale piatto, collegato alle pareti perimetrali in muratura.
G	Griglia di aerazione - per dimensioni e caratteristiche di dettaglio si rimanda agli elaborati di dettaglio di Meccanici
FINITURA SOFFITTI	
S1	Due mani di tinteggiatura con idropittura lavabile a scelta delle Ferrovie previa stuccatura dei giunti
FINITURA PARETI	
V1	Intonaco civile liscio per interni sp. 1,5 cm premiscelato tinteggiato con idropittura lavabile, colore RAL 9010
V3	Intonaco civile per esterni sp. 2 cm premiscelato tinteggiato con idropittura a base di resina silossanica tipo Sikaflex, colore RAL 1014 per fronte edificio
V4	Soglia, davanzale e zoccolo in lastre di pietra locale sp. 3 cm
V5	Piuvine in lamiera d'acciaio zincata - per dimensioni e caratteristiche di dettaglio si rimanda agli elaborati di idraulica

\* PER L'INDIVIDUAZIONE DELL'EFFETTIVA PROFONDITÀ DEL MARCIAPIEDE INTORNO AL FABBRICATO SI RIMANDA AGLI ELABORATI "PLANIMETRIA GENERALE DELL'INTERVENTO" E "PLANIMETRIA E SEZIONI PIAZZALE E SISTEMAZIONI ESTERNE"

COMMITTENTE:  
**RFI**  
RETE FERROVIARIA ITALIANA  
GRUPPO FERROVIE DELLO STATO ITALIANE

PROGETTAZIONE:  
**ITALFERR**  
GRUPPO FERROVIE DELLO STATO ITALIANE

**U.O. PROGETTAZIONE INTEGRATA NORD**

**PROGETTO DEFINITIVO**

TRATTA A.V.J.A.C. MILANO-VERONA  
NODO DI BRESCIA  
POTENZIAMENTO INFRASTRUTTURALE DELLO SCALO DI BRESCIA

OPERE D'ARTE  
Fabbricato Tecnologico FA02  
Pianta architettoniche del fabbricato

SCALA:  
1 : 50

Rev.	Descrizione	Redatto	Data	Verificato	Data	Approvato	Data	Autorizzato	Data
A	Emissione Esecutiva		Gennaio 2022	N. Carella	Gennaio 2022	L. Barchi	Gennaio 2022	A. Perego	Gennaio 2022

COMMESSA LOTTO FASE ENTE TIPO DOC. OPERA/DISCIPLINA PROG. REV.  
IN1M 11 D 26 PB FA0200 001 A

File: IN1M-1-1-D-26-P-B-FA0200-0-1-A.dwg