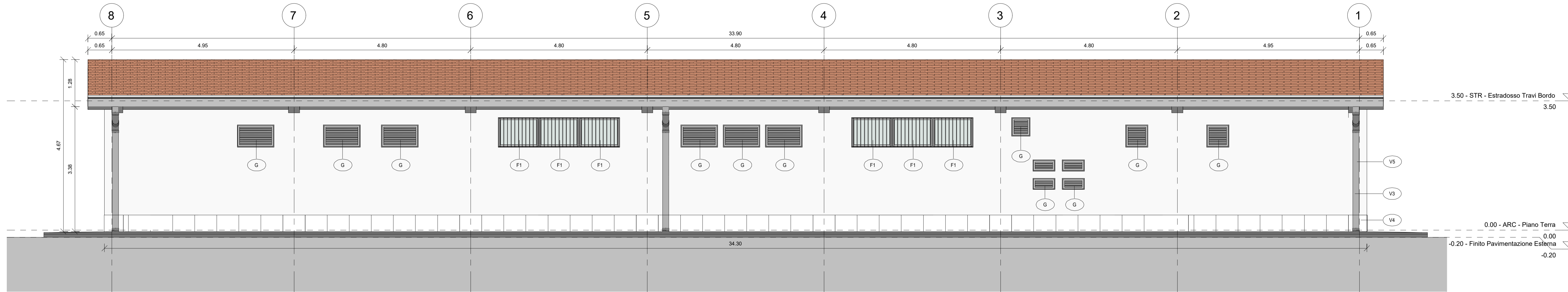


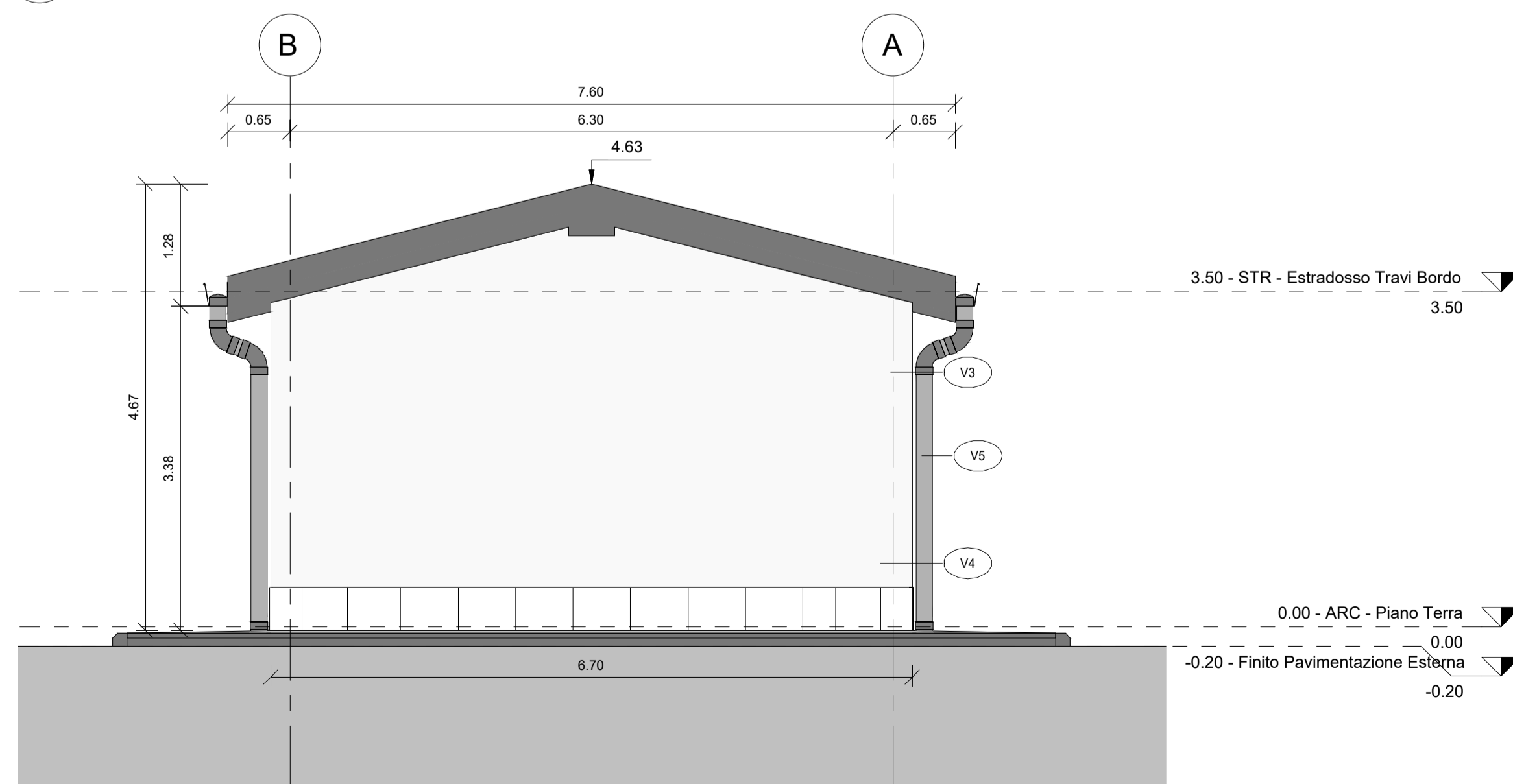
1 Prospetto Ovest (Lato binari)  
1 : 50



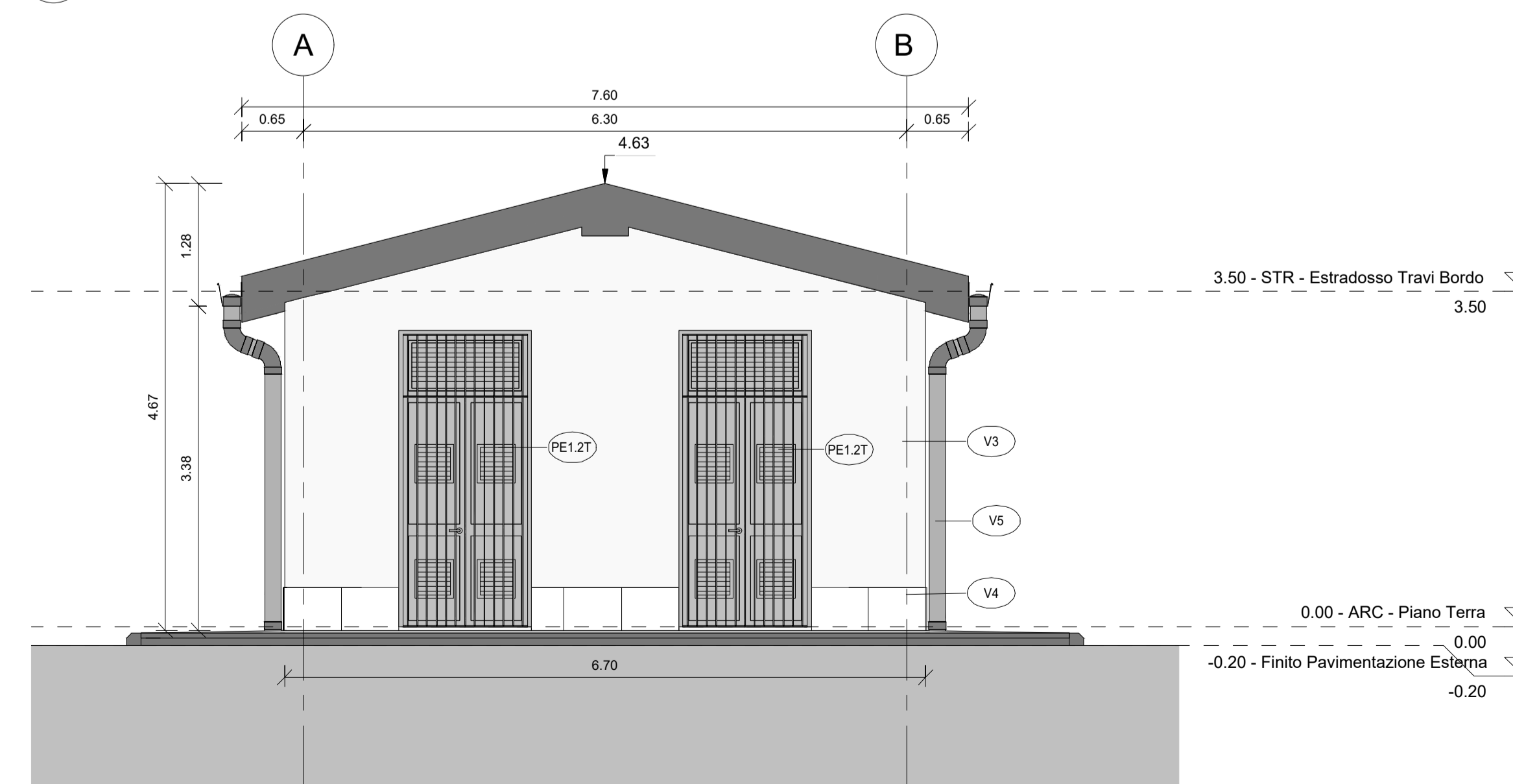
2 Prospetto Est (Lato opposto ai binari)  
1 : 50



3 Prospetto Nord  
1 : 50



4 Prospetto Sud  
1 : 50



PAVIMENTAZIONI	
H1	Pavimentazione esterna realizzata con piastrelle in cemento pressato dim. 40x40 cm e strato di pendenza realizzato in malta cementizia su soletta armata in cls sp. 15 cm
H2	Pavimento piano terra costituito da pavimento sopravelato con plenum 60 cm posto su soletta in c.a. sp. 5 cm, strato isolante in XPS ad alta densità (conduttività termica = 0,020 W/mK) sp. 5 cm e vespaio aerato realizzato coniglio sp. 27 cm e soletta in c.a. sp. 5 cm - spessore totale 165 cm
H6	Copertura a falda tegola mansarda in laterizio posto su guaina impermeabilizzante ardesiata e massetto in cls alleggerito sp. 4 cm, strato coibentante in EPS (conduttività termica = 0,020 W/mK) sp. 12 cm e strato a lateri pendolari sp. 20 cm - pendenza massima 22% - spessore totale 46 cm
H7	Pavimento piano terra costituito da doppio vespaio aerato di cui il primo realizzato coniglio sp. 50 cm e soletta in c.a. sp. 7 cm, poggiatesta su soletta in c.a. sp. 5 cm e vespaio aerato realizzato coniglio sp. 35 cm e soletta in c.a. sp. 5 cm - spessore totale 162 cm
MURATURE	
M1	Parete esterna a cappotto con blocchi in laterizio, pannello isolante in EPS sp. 10 cm (conduttività termica = 0,033 W/mK), tavelle in laterizio sp. 8 cm e intonaco esterno sp. 2 cm - spessore totale 51,5 cm
M2	Parete esterna su struttura con trabea esterna costituita da pannello isolante in EPS sp. 10 cm (conduttività termica = 0,033 W/mK), tavelle in laterizio sp. 8 cm e intonaco esterno sp. 2 cm - spessore totale 51,5 cm
M3	Tramezzo interno con lateri sp. 15 cm e intonaco sp. 1,5 cm - spessore totale 18 cm
M4	Tramezzo interno con lateri sp. 15 cm e intonaco sp. 1,5 cm - spessore totale 18 cm - E1 120
INFISSI - PORTE	
PE1.1	Porta esterna a doppia ante simmetrica dim. 130x240x85 cm in alluminio a taglio termico, con serrure antieffrazione, serrature di sicurezza con chiavi, maniglia in acciaio e maniglione antipanco latero interno, prevennicata nel colore a scelta delle Ferrovie. Per descrizione sogli vedi V4. SOPRALUCE SUPERIORE VETRATO dim. 130x65 cm in alluminio a taglio termico, prevennicata nel colore a scelta delle Ferrovie con apertura a vasistas verso l'interno dotato di dispositivo ad azionamento manuale. Vetrata isolante termico-acustica di sicurezza, composta da: Vetro interno = 5 mm lastra lucida di mezzo cristallo; Intercapedina = 12 mm - Aria; Vetro esterno = 7 mm stratificato antiodondamento con pub interno sp. 0,38 mm. GRIGLIE DI AERAZIONE: griglie di dimensioni adeguate alle esigenze impiantistiche, di superficie complessiva non inferiore a 0,20 m <sup>2</sup> , complete di filtro antiodore nella parte interna, griglie inferiori posizionate a un'altezza minima di 30cm rispetto al bordo inferiore della porta. INFERRIATA ESTERNA: apribile in corrispondenza delle ante e dotata di serratura di sicurezza, fissa davanti al sopralluce, classe di sicurezza antieffrazione RC 4 ai sensi delle norme UNI ENV 1627-1628-1629-1630, realizzata con lamiere in acciaio zincato verniciato f > 8 mm saldati al telaio perimetrale piatto, collegato alle pareti perimetrali in muratura.
PE1.2	Porta esterna a doppia ante simmetrica dim. 130x240x85 cm in alluminio a taglio termico, con serrure antieffrazione, serrature di sicurezza con chiavi, maniglia in acciaio e maniglione antipanco latero interno, prevennicata nel colore a scelta delle Ferrovie. Per descrizione sogli vedi V4. SOPRALUCE SUPERIORE VETRATO dim. 130x65 cm in alluminio a taglio termico, prevennicata nel colore a scelta delle Ferrovie con apertura a vasistas verso l'interno dotato di dispositivo ad azionamento manuale. Vetrata isolante termico-acustica di sicurezza, composta da: Vetro interno = 5 mm lastra lucida di mezzo cristallo; Intercapedina = 12 mm - Aria; Vetro esterno = 7 mm stratificato antiodondamento con pub interno sp. 0,38 mm. GRIGLIE DI AERAZIONE: griglie di dimensioni adeguate alle esigenze impiantistiche, di superficie complessiva non inferiore a 0,20 m <sup>2</sup> , complete di filtro antiodore nella parte interna, griglie inferiori posizionate a un'altezza minima di 30cm rispetto al bordo inferiore della porta. INFERRIATA ESTERNA: apribile in corrispondenza delle ante e dotata di serratura di sicurezza, fissa davanti al sopralluce, classe di sicurezza antieffrazione RC 4 ai sensi delle norme UNI ENV 1627-1628-1629-1630, realizzata con lamiere in acciaio zincato verniciato f > 8 mm saldati al telaio perimetrale piatto, collegato alle pareti perimetrali in muratura.
PE1.2T	Porta esterna a doppia ante simmetrica dim. 130x240x85 cm in alluminio a taglio termico, con serrure antieffrazione, serrature di sicurezza con chiavi, maniglia in acciaio e maniglione antipanco latero interno, prevennicata nel colore a scelta delle Ferrovie. Per descrizione sogli vedi V4. SOPRALUCE SUPERIORE A PANNELLO OPACO GRIGLIATO dim. 130x65 cm in alluminio a taglio termico, prevennicata nel colore a scelta delle Ferrovie. GRIGLIE DI AERAZIONE: griglie di dimensioni adeguate alle esigenze impiantistiche, di superficie complessiva non inferiore a 0,20 m <sup>2</sup> , complete di filtro antiodore nella parte interna, griglie inferiori posizionate a un'altezza minima di 30cm rispetto al bordo inferiore della porta. INFERRIATA ESTERNA: apribile in corrispondenza delle ante e dotata di serratura di sicurezza, fissa davanti al sopralluce, classe di sicurezza antieffrazione RC 4 ai sensi delle norme UNI ENV 1627-1628-1629-1630, realizzata con lamiere in acciaio zincato verniciato f > 8 mm saldati al telaio perimetrale piatto, collegato alle pareti perimetrali in muratura.
PE2.4	Porta esterna a doppia ante simmetrica dim. 200x240x85 cm in alluminio a taglio termico, con serrure antieffrazione, serrature di sicurezza con chiavi, maniglia in acciaio e maniglione antipanco latero interno, prevennicata nel colore a scelta delle Ferrovie. Per descrizione sogli vedi V4. SOPRALUCE SUPERIORE VETRATO dim. 200x65 cm in alluminio a taglio termico, prevennicata nel colore a scelta delle Ferrovie con apertura a vasistas verso l'interno dotato di dispositivo ad azionamento manuale. Vetrata isolante termico-acustica di sicurezza, composta da: Vetro interno = 5 mm lastra lucida di mezzo cristallo; Intercapedina = 12 mm - Aria; Vetro esterno = 7 mm stratificato antiodondamento con pub interno sp. 0,38 mm. GRIGLIE DI AERAZIONE: griglie di dimensioni adeguate alle esigenze impiantistiche, di superficie complessiva non inferiore a 1,00 m <sup>2</sup> , complete di filtro antiodore nella parte interna, griglie inferiori posizionate a un'altezza minima di 30cm rispetto al bordo inferiore della porta. INFERRIATA ESTERNA: apribile in corrispondenza delle ante e dotata di serratura di sicurezza, fissa davanti al sopralluce, classe di sicurezza antieffrazione RC 4 ai sensi delle norme UNI ENV 1627-1628-1629-1630, realizzata con lamiere in acciaio zincato verniciato f > 8 mm saldati al telaio perimetrale piatto, collegato alle pareti perimetrali in muratura.
INFISSI - FINESTRE	
F1	Finestra in alluminio a taglio termico, dim. 110x80 cm, prevennicata apribile a vasistas verso l'interno, dotata di dispositivo ad azionamento manuale. Per descrizione divaricale vedi V4. STRATIGRAFIA SPECCHIATURE VETRATE: Vetro interno = 5 mm lastra lucida di mezzo cristallo; Intercapedina = 12 mm - Aria; Vetro esterno = 7 mm stratificato antiodondamento con pub interno sp. 0,38 mm; Ug = 1,5 W/m <sup>2</sup> K. INFERRIATA ESTERNA: classe di sicurezza antieffrazione RC 4 ai sensi delle norme UNI ENV 1627-1628-1629-1630, realizzata con lamiere in acciaio zincato verniciato f > 8 mm saldati al telaio perimetrale piatto, collegato alle pareti perimetrali in muratura.
G	Griglie di aerazione - per dimensioni e caratteristiche di dettaglio si rimanda agli elaborati di Impianti Meccanico
FINITURA SOFFITTI	
S1	Due metri di fittigliatura con idropittura lavabile a scelta delle Ferrovie previa stuccatura dei giunti
FINITURA PARETI	
V1	Intonaco civile liscio per interni sp. 1,5 cm premiscelato tinteggiato con idropittura lavabile, colore RAL 9010
V3	Intonaco civile per esterni sp. 2 cm premiscelato tinteggiato con idropittura a base di resina silossanica tipo Sikkers, colore RAL 1014 per fronte edificio
V4	Soglie, davanzali e zoccoli in lastre di pietra locale sp. 3 cm
V5	Pluviale in lamiera d'acciaio zincata - per dimensioni e caratteristiche di dettaglio si rimanda agli elaborati di idraulica

COMMITTENTE:

**RFI**  
RETE FERROVIARIA ITALIANA  
GRUPPO FERROVIE DELLO STATO ITALIANE

PROGETTAZIONE:

**ITALFERR**  
GRUPPO FERROVIE DELLO STATO ITALIANE

**U.O. PROGETTAZIONE INTEGRATA NORD**

**PROGETTO DEFINITIVO**

TRATTA A.V.V.A.C. MILANO-VERONA  
NODO DI BRESCIA  
POTENZIAMENTO INFRASTRUTTURALE DELLO SCALO DI BRESCIA

OPERE D'ARTE  
Fabbricato Tecnologico FA02  
Prospetti del fabbricato

SCALA:  
1 : 50

COMMESSA	LOTTO	FASE	ENTE	TIPO DOC.	OPERA/DISCIPLINA	PROGR.	REV.
I	N	M	11	D	26	P	B
FA02	00	002	A				

Rev.	Descrizione	Redatto	Data	Verificato	Data	Approvato	Data	Autorizzato	Data
A	Emissione Esecutiva		Gennaio 2022		Gennaio 2022		Gennaio 2022	A. Peruggio	Gennaio 2022