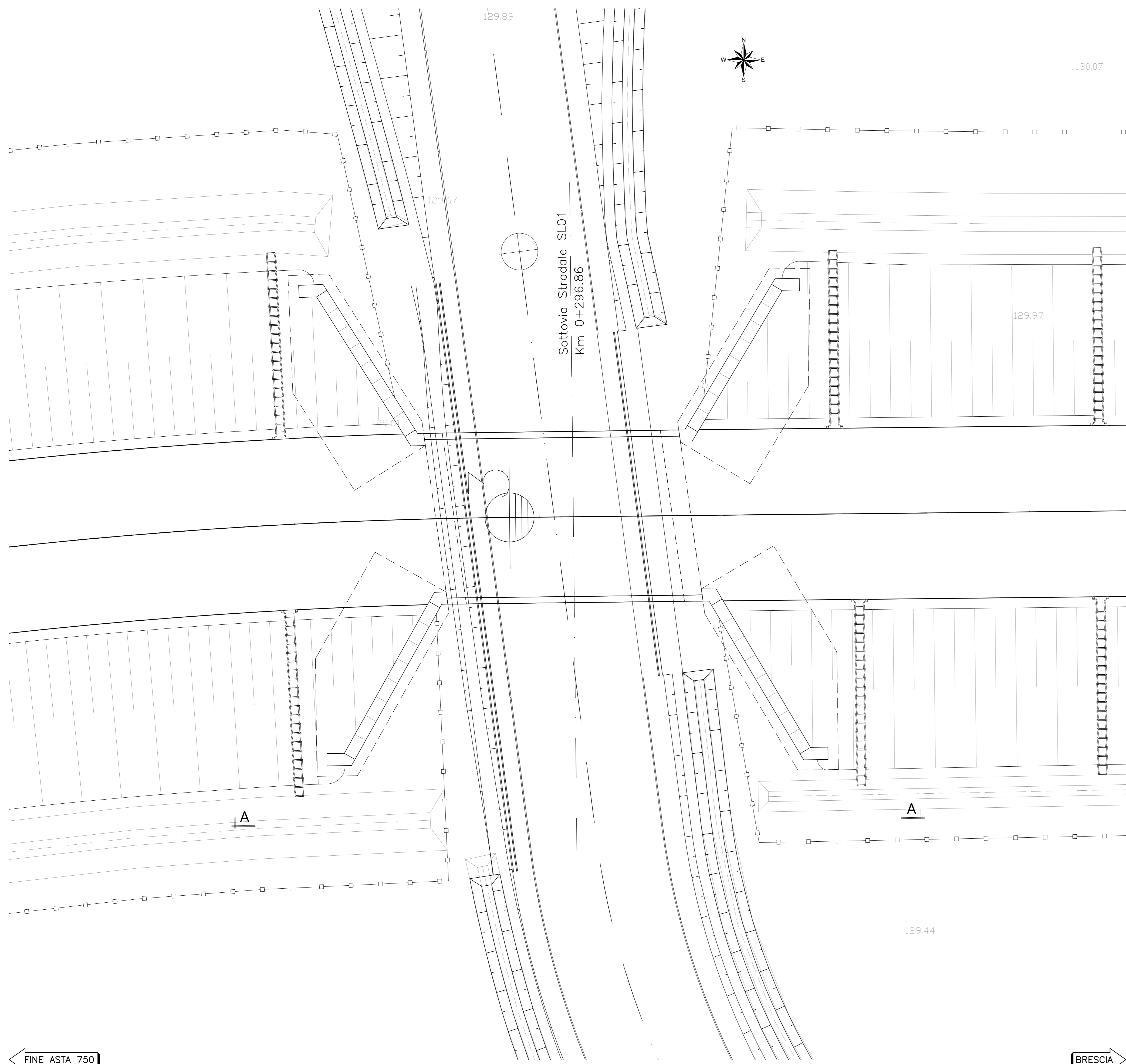


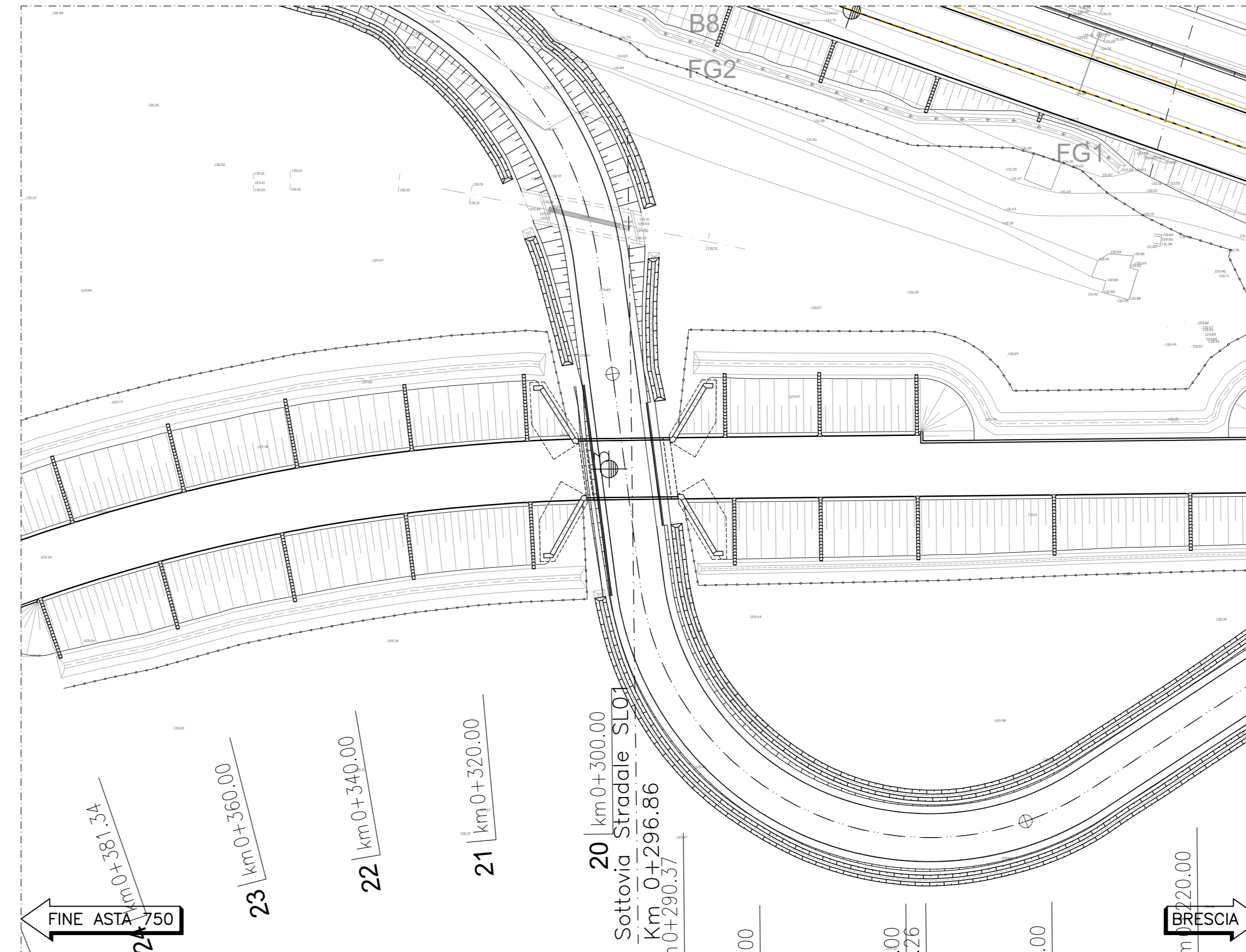
PIANTA

Scala 1:100



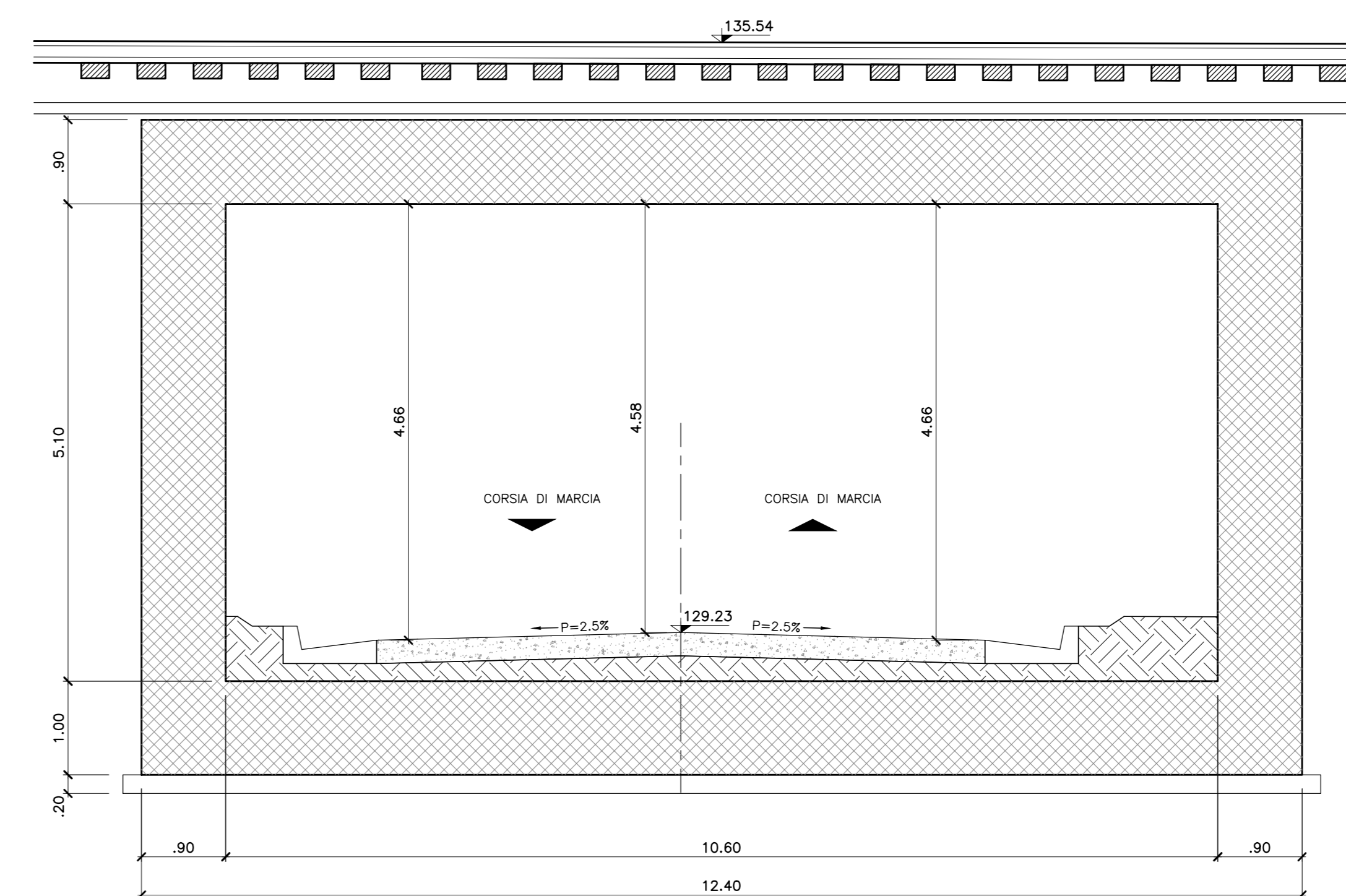
STRALCIO PLANIMETRICO

Scala 1:500



SEZIONE TIPOLOGICA SCATOLARE

SCALA 1:50



PROSPETTO A-A

SCALA 1:50

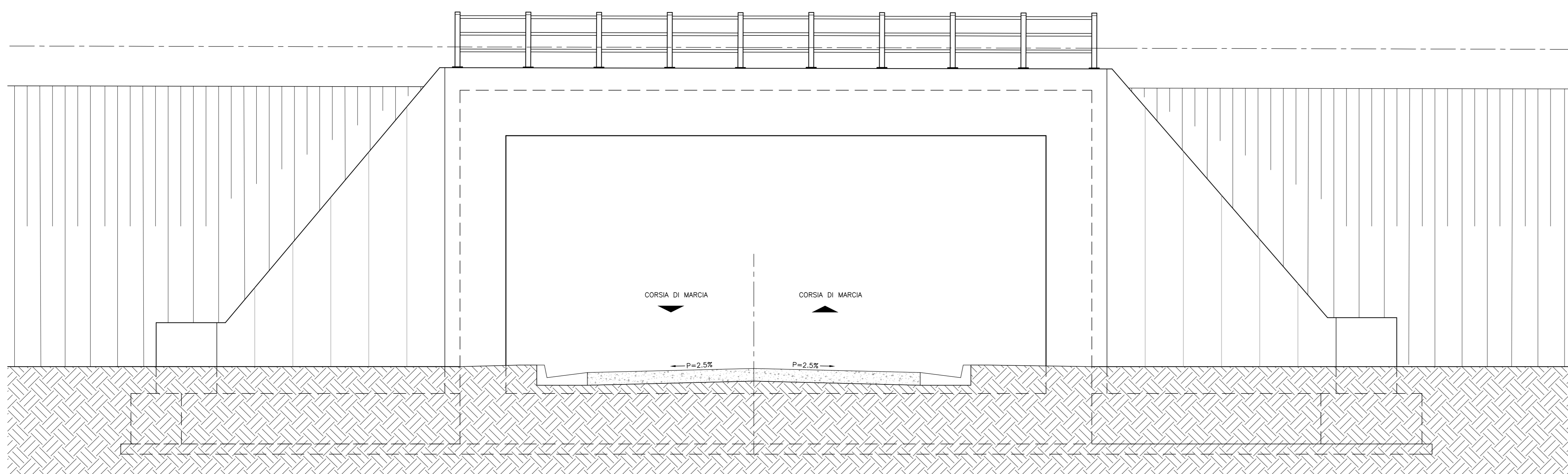


TABELLA MATERIALI (Validità generale a meno di indicazioni specifiche sulle singole opere)

Tip. Costruzione	Rapporto q/c max (m in 200)	Classe di resistenza	Tip. di cemento	Classe di resistenza (m in 200)	Classe di esposizione (m in 200)	Dim. (mm)	Gruppi di impiego
B 3	0.55	S3-S4	CEM III/V	C30/37	XA1	25	- Canalette portali ed altri elementi prefabbricati senza funzioni strutturali
1	0.50	S4-S5	CEM III/V	C32/40	XC4	25	- Solette in c.a. gettate in opera in elevazione
C 2	0.50	S3-S4	CEM III/V	C32/40	XC4	25	- Strutture in c.a. in elevazione
E	0.55	S3-S4	CEM III/V	C30/37	XA1	25	- Tombini a struttura scatolare e circolare
1A	0.55	S3-S4	CEM III/V	C30/37	XA1	25	- Fondazioni muri di controspinta/soffocapote
1B	0.50	S3-S4	CEM III/V	C32/40	XC4	25	- Elevazione muri di controspinta/soffocapote, elevazione muri di recinzione
2	0.60	S3-S4	CEM III/V	C25/30	XC2	25	- Solette di fondazione
3	0.60	S3-S4	CEM III/V	C30/37	XA1	25	- Fondazioni armate
4	0.60	S3-S4	CEM III/V	C25/30	XC2	25	- Canali, canaline e cordoli
G 2	0.50	S3-S4	CEM III/V	C30/37	XF3	25	- Cordoli di fondazione barriere antirumore e cordoli di base muri di recinzione
3	0.60	S3-S4	CEM III/V	C25/30	XC2	40	- Fondazioni non armate (piloti, sottopile, ecc.)
H 4	0.60	S3-S4	CEM III/V	C25/30	XC2	25	- Canali, canaline e cordoli
1	0.60	S4-S5	CEM III/V	C25/30	XC2	32	- Pali (di paratie o opere di sostegno), diaframmi e relativi cordoli di collegamento gettati in opera
2	0.60	S4-S5	CEM III/V	C25/30	XC2	32	- Pali/diaframmi di fondazione gettati in opera
I	---	---	CEM III/V	C12/15	X0	---	- Magone di riempimento e battente

ACCIAIO

Classe di esecuzione delle opere in carpenteria metallica, ai sensi della UNI EN 1090-2: EXC3

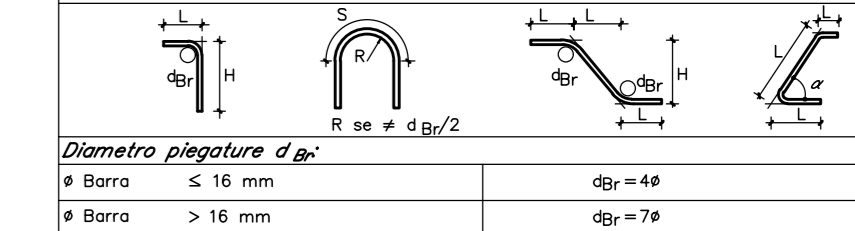
ACCIAIO IN BARRE PER GETTI E RETI ELETTROSGALDANTE	R450C fyk > 450Mpa ftk > 540Mpa fyk = tensione caratteristica di snervamento ftk = tensione caratteristica di rottura
ACCIAIO PER CARPENTERIA METALLICA STRUTTURE PRINCIPALI	S355J2 (ex FE 510 D1)
ACCIAIO PER CARPENTERIA METALLICA STRUTTURE SECONDARIE	S275JR (ex FE 430 B)
BULLONI PER UNIONI A TAGLIO	VITE Classe 8.8; DADO Classe 8
BULLONI PER UNIONI AD ATTRITO	VITE Classe 10.9; DADO Classe 10
ACCIAIO PER ARMATURA MICROPALE	S275JR (ex FE 430 B)
SALDATURE	In accordo con istruzioni FS 44/5
PIOLI	Acciaio S235 J2C3 + C450 fy/ftk > 112 fy > 350 Mpa ftk > 450 Mpa Allungamento > 12% Stirazione > 50% Composizione Chimica C<0.08; Mn<0.09; S<0.04; P<0.05

PRESCRIZIONI

COPIRIFERRO NETTO

- PALI DI FONDAZIONE E PER PARATE, DIAFRAMMI	s=60 mm
- SOLETTE DI FONDAZIONE, FONDAZIONI ARMATE E NON ARMATE	s=40 mm
- OPERE IN ELEVAZIONE IN VISTA (PILE, SPALLE, BAGGIOLI, PULVINI)	s=50 mm
- OPERE IN ELEVAZIONE CON SUPERFICI INTERRATE O NON ISPEZIONABILI	s=50 mm
- SOLETTE DA PONTE - ESTRADOSSO	s=45 mm
- SOLETTE DA PONTE - INTRADOSSO (GETTO IN OPERA)	s=45 mm
- IMPALCATI - ARMATURA ORDINARIA	s=50 mm
- VILETTE	s=40 mm
- CUNETTE, CANALLETTE E CORDOLI	s=40 mm
- CORDOLI DI FONDAZIONE BARRIERE ANTIRUMORE	s=50 mm

Legenda misure:



Diámetro plegatura d φ

φ barra ≤ 16 mm

φ barra > 16 mm

COMMITTENTE:



PROGETTAZIONE:



CUP J84C19000370009

U.O. PROGETTAZIONE INTEGRATA NORD

PROGETTO DEFINITIVO

TRATTA A.V./A.C. MILANO-VERONA

NODO DI BRESCIA

POTENZIAMENTO INFRASTRUTTURALE DELLO SCALO DI BRESCIA

OPERE D'ARTE

SL01

Pianta e sezioni

SCALA:

1:varie

COMMESSA LOTTO FASE ENTE TIPO DOC. OPERA/DISCIPLINA Progr. REV.

IN1M 11 D 26 PZ SL0100 001 A

Rev.	Descrizione	Redatto	Data	Verificato	Data	Approvato	Data	AutORIZZATO DATA
A	EMISSIONE ESECUTIVA		Nov 2021		Nov 2021		Nov 2021	Nov 2021

