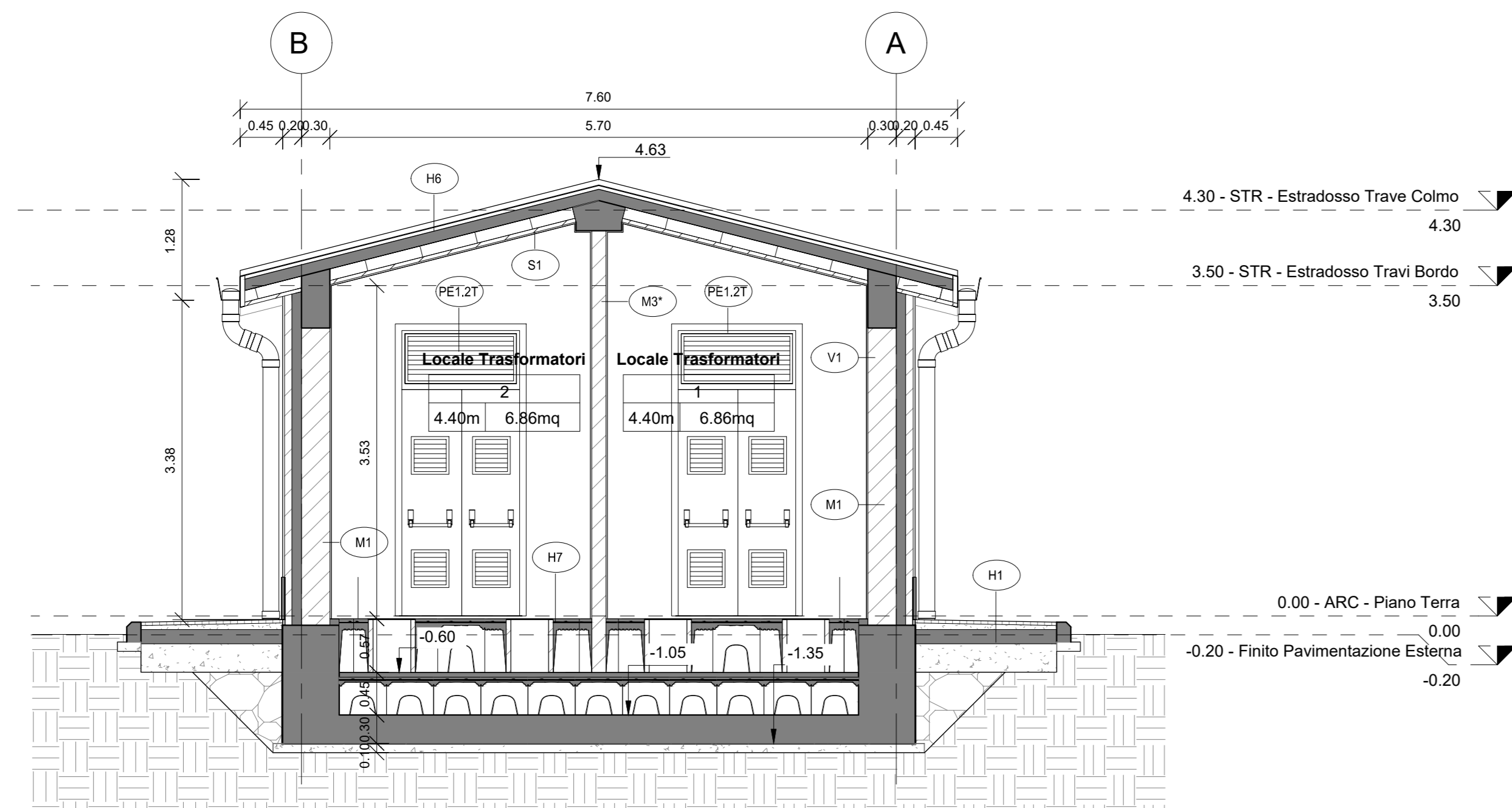
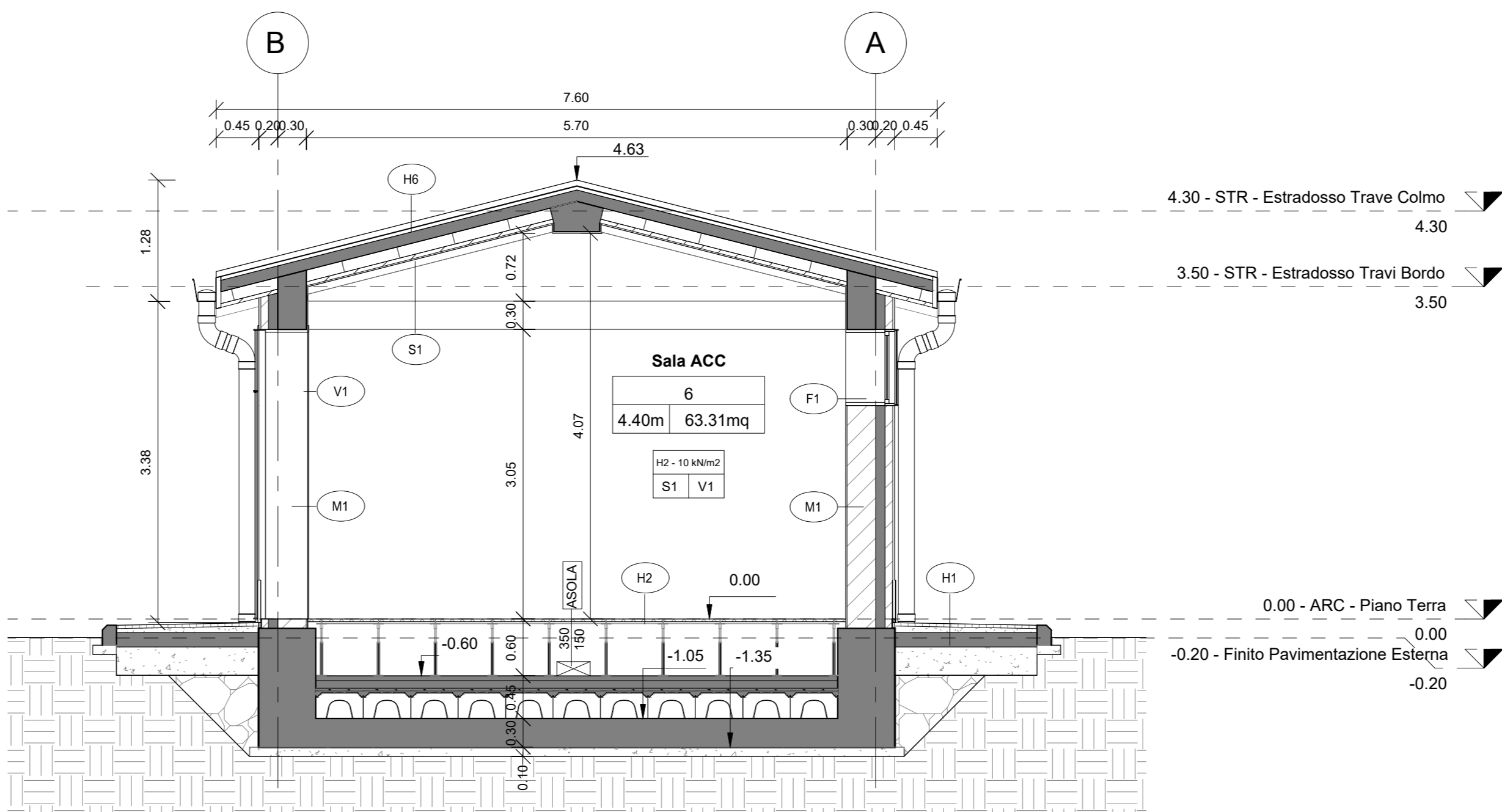


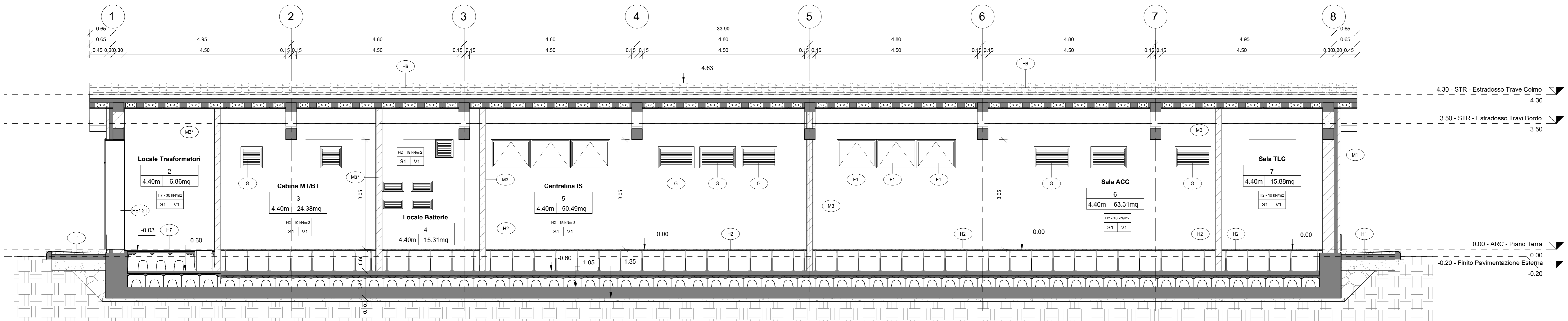
1 Sezione A - A
1:50



2 Sezione B - B
1:50



3 Sezione C - C
1:50



PAVIMENTAZIONI	
H1	Pavimentazione esterna realizzata con piastrelle in cemento pressato dim: 40x40 cm e strato di pendenza realizzato in malta cementizia su soletta armata in cls sp. 15 cm
H2	Pavimento piano terra costituito da pavimento sovrappavato con piumoni 60 cm posto su soletta in c.a. sp. 5 cm, strato isolante in XPS ad alta densità (conduttività termica = 0,038 W/mK) sp. 5 cm e vespaio aerato realizzato con igloo sp. 27 cm e soletta in c.a. sp. 5 cm - spessore totale 155 cm
H6	Copertura a falda tegole mansarde in laterizi piatte su guaina impermeabilizzante aderente + massetto in cls alleggerito sp. 4 cm, strato coibente in EPS (conduttività termica = 0,030 W/mK) sp. 12 cm e sodo a lastre preadatte sp. 20 cm - pendenza massima 22% - spessore totale 40 cm
H7	Pavimento piano terra costituito da vespaio ventilato aerato il cui primo strato è realizzato con igloo sp. 70 cm e soletta in c.a. sp. 5 cm, poggiatesta su soletta in c.a. sp. 5 cm e vespaio aerato realizzato con igloo sp. 35 cm e soletta in c.a. sp. 5 cm - spessore totale 152 cm
MURATURE	
M1	Parete esterna a cappotto con blocchi in termoisolante; pannello isolante in EPS sp. 10 cm (conduttività termica = 0,033 W/mK); tavelle in laterizio sp. 8 cm e intonaco esterno sp. 2 cm - spessore totale 51,5 cm
M2	Parete esterna su zoccolo con finiture esterne costituite da pannello isolante in EPS sp. 10 cm (conduttività termica = 0,033 W/mK); tavelle in laterizio sp. 8 cm e intonaco esterno sp. 2 cm - spessore totale 51,5 cm
M3	Tramazzo interno con forati sp. 15 cm e intonaco sp. 1,5 cm - spessore totale 18 cm
M3'	Tramazzo interno con forati sp. 15 cm e intonaco sp. 1,5 cm - spessore totale 18 cm - ES 120
INFISSI - PORTE	
PE1.1	Porta esterna a doppia ante simmetriche dim: 130x240x65 cm in alluminio a taglio termico, con cerniere antirivestimento, serratura di sicurezza con chiavi, maniglia in acciaio e maniglione antipanco laterale interno, preventinabile nel colore a scelta delle Ferrovie. Per descrizione soglie vedi V4. SOPRALUCE SUPERIORE VETRAIO dim: 120x65 cm in alluminio a taglio termico, preventinabile nel colore a scelta delle Ferrovie con apertura a vasistas verso l'interno dotato di dispositivo ad azionamento manuale. Vetrate isolate termico-acustica di sicurezza, composta da: Vetro interno = 5 mm lastra lucida di mezzo cristallo; interspersione = 12 mm - Aria; Vetro esterno = 7 mm stratificato antiriflesso con pvd interno sp. 0,38 mm. GRIGLIE DI AERAZIONE: griglia di dimensioni adeguate alle esigenze impiantistiche, di superficie complessiva non inferiore a 0,25 m ² , completa di filtro antipolvo nella parte interna; griglia inferiore posizionata a un'altezza minima di 30cm rispetto al bordo inferiore della porta. INFERRIATA ESTERNA: apribile in corrispondenza delle ante e dotata di serratura di sicurezza, fissa davanti al sopralluce; classe di sicurezza anteffrazione RC 4 ai sensi delle norme UNI ENV 1627-1628-1629-1630, realizzata con fondini in acciaio zincato verniciato > 8 mm saldati al telaio perimetrale piatto, collegato alle pareti perimetrali in muratura.
PE1.2	Porta esterna a doppia ante simmetriche dim: 130x240x65 cm in alluminio a taglio termico, con cerniere antirivestimento, serratura di sicurezza con chiavi, maniglia in acciaio e maniglione antipanco laterale interno, preventinabile nel colore a scelta delle Ferrovie. Per descrizione soglie vedi V4. SOPRALUCE SUPERIORE VETRAIO dim: 120x65 cm in alluminio a taglio termico, preventinabile nel colore a scelta delle Ferrovie con apertura a vasistas verso l'interno dotato di dispositivo ad azionamento manuale. Vetrate isolate termico-acustica di sicurezza, composta da: Vetro interno = 5 mm lastra lucida di mezzo cristallo; interspersione = 12 mm - Aria; Vetro esterno = 7 mm stratificato antiriflesso con pvd interno sp. 0,38 mm. GRIGLIE DI AERAZIONE: griglia di dimensioni adeguate alle esigenze impiantistiche, di superficie complessiva non inferiore a 0,25 m ² , completa di filtro antipolvo nella parte interna; griglia inferiore posizionata a un'altezza minima di 30cm rispetto al bordo inferiore della porta. INFERRIATA ESTERNA: apribile in corrispondenza delle ante e dotata di serratura di sicurezza, fissa davanti al sopralluce; classe di sicurezza anteffrazione RC 4 ai sensi delle norme UNI ENV 1627-1628-1629-1630, realizzata con fondini in acciaio zincato verniciato > 8 mm saldati al telaio perimetrale piatto, collegato alle pareti perimetrali in muratura.
PE1.2T	Porta esterna a doppia ante simmetriche dim: 130x240x65 cm in alluminio a taglio termico, con cerniere antirivestimento, serratura di sicurezza tipo APRE con chiave bloccata a porta aperta, maniglia in acciaio, verniciata nel colore a scelta delle Ferrovie. Per descrizione soglie vedi V4. SOPRALUCE SUPERIORE A PANNELLO OPACO GRIGLIATO dim: 120x65 cm in alluminio a taglio termico, preventinabile nel colore a scelta delle Ferrovie. GRIGLIE DI AERAZIONE: griglia di dimensioni adeguate alle esigenze impiantistiche, di superficie complessiva non inferiore a 0,25 m ² , completa di filtro antipolvo nella parte interna; griglia inferiore posizionata a un'altezza minima di 30cm rispetto al bordo inferiore della porta. INFERRIATA ESTERNA: apribile in corrispondenza delle ante e dotata di serratura di sicurezza, fissa davanti al sopralluce; classe di sicurezza anteffrazione RC 4 ai sensi delle norme UNI ENV 1627-1628-1629-1630, realizzata con fondini in acciaio zincato verniciato > 8 mm saldati al telaio perimetrale piatto, collegato alle pareti perimetrali in muratura.
PE2.4	Porta esterna a doppia ante simmetriche dim: 200x240x65 cm in alluminio a taglio termico, con cerniere antirivestimento, serratura di sicurezza con chiavi, maniglia in acciaio e maniglione antipanco laterale interno, preventinabile nel colore a scelta delle Ferrovie. Per descrizione soglie vedi V4. SOPRALUCE SUPERIORE VETRAIO dim: 120x65 cm in alluminio a taglio termico, preventinabile nel colore a scelta delle Ferrovie con apertura a vasistas verso l'interno dotato di dispositivo ad azionamento manuale. Vetrate isolate termico-acustica di sicurezza, composta da: Vetro interno = 7 mm stratificato antiriflesso con pvd interno sp. 0,38 mm. GRIGLIE DI AERAZIONE: griglia di dimensioni adeguate alle esigenze impiantistiche, di superficie complessiva non inferiore a 1,00 m ² , completa di filtro antipolvo nella parte interna; griglia inferiore posizionata a un'altezza minima di 30cm rispetto al bordo inferiore della porta. INFERRIATA ESTERNA: apribile in corrispondenza delle ante e dotata di serratura di sicurezza, fissa davanti al sopralluce; classe di sicurezza anteffrazione RC 4 ai sensi delle norme UNI ENV 1627-1628-1629-1630, realizzata con fondini in acciaio zincato verniciato > 8 mm saldati al telaio perimetrale piatto, collegato alle pareti perimetrali in muratura.
INFISSI - FINESTRE	
F1	Finestra in alluminio a taglio termico, dim: 110x65 cm in alluminio a taglio termico, con cerniere antirivestimento; serratura di sicurezza tipo APRE con chiave bloccata a porta aperta, maniglia in acciaio, verniciata nel colore a scelta delle Ferrovie. Per descrizione soglie vedi V4. SOPRALUCE SUPERIORE A PANNELLO OPACO GRIGLIATO dim: 120x65 cm in alluminio a taglio termico, preventinabile nel colore a scelta delle Ferrovie. GRIGLIE DI AERAZIONE: griglia di dimensioni adeguate alle esigenze impiantistiche, di superficie complessiva non inferiore a 0,25 m ² , completa di filtro antipolvo nella parte interna; griglia inferiore posizionata a un'altezza minima di 30cm rispetto al bordo inferiore della porta. INFERRIATA ESTERNA: apribile in corrispondenza delle ante e dotata di serratura di sicurezza, fissa davanti al sopralluce; classe di sicurezza anteffrazione RC 4 ai sensi delle norme UNI ENV 1627-1628-1629-1630, realizzata con fondini in acciaio zincato verniciato > 8 mm saldati al telaio perimetrale piatto, collegato alle pareti perimetrali in muratura.
G	Griglia di aerazione - per dimensioni e caratteristiche di dettaglio si rimanda agli elaborati di Impianti Meccanici
FINITURA SOFFITTI	
S1	Due mani di intonacatura con idropittura lavabile a scelta delle Ferrovie previa stuccatura dei giunti
FINITURA PARETI	
V1	Intonaco civile liscio per interni sp. 1,5 cm premiscelato intingato con idropittura lavabile, colore RAL 9010
V3	Intonaco civile per esterni sp. 2 cm premiscelato intingato con idropittura a base di resina silossanica tipo Sikken, colore RAL 1014 per fronte edificio
V4	Soglie, diverzionali e zoccolo in lastre di pietra locale sp. 3 cm
V5	Piastrelle in lamina fessato zincata - per dimensioni e caratteristiche di dettaglio si rimanda agli elaborati di idraulica

COMMITTENTE:

PROGETTAZIONE:

CUP J84C1900037009

U.O. PROGETTAZIONE INTEGRATA NORD

PROGETTO DEFINITIVO

TRATTA A.V./A.C. MILANO-VERONA
NODO DI BRESCIA
POTENZIAMENTO INFRASTRUTTURALE DELLO SCALO DI BRESCIA

OPERE D'ARTE
Fabbricati Tecnologici
Sezioni del fabbricato

SCALA:
1:50

COMMESSA	LOTTO	FASE	ENTE	TIPO DOC.	OPERA/DISCIPLINA	PROGR.	REV.
IN1M	11	D	26	WB	FA0000	001	A

Rev.	Descrizione	Redatto	Data	Verificato	Data	Approvato	Data	Autorizzato Data
A	EMISSIONE ESECUTIVA							

File: IN1M11D26WBF000001A.DWG n. Elab.: xxx