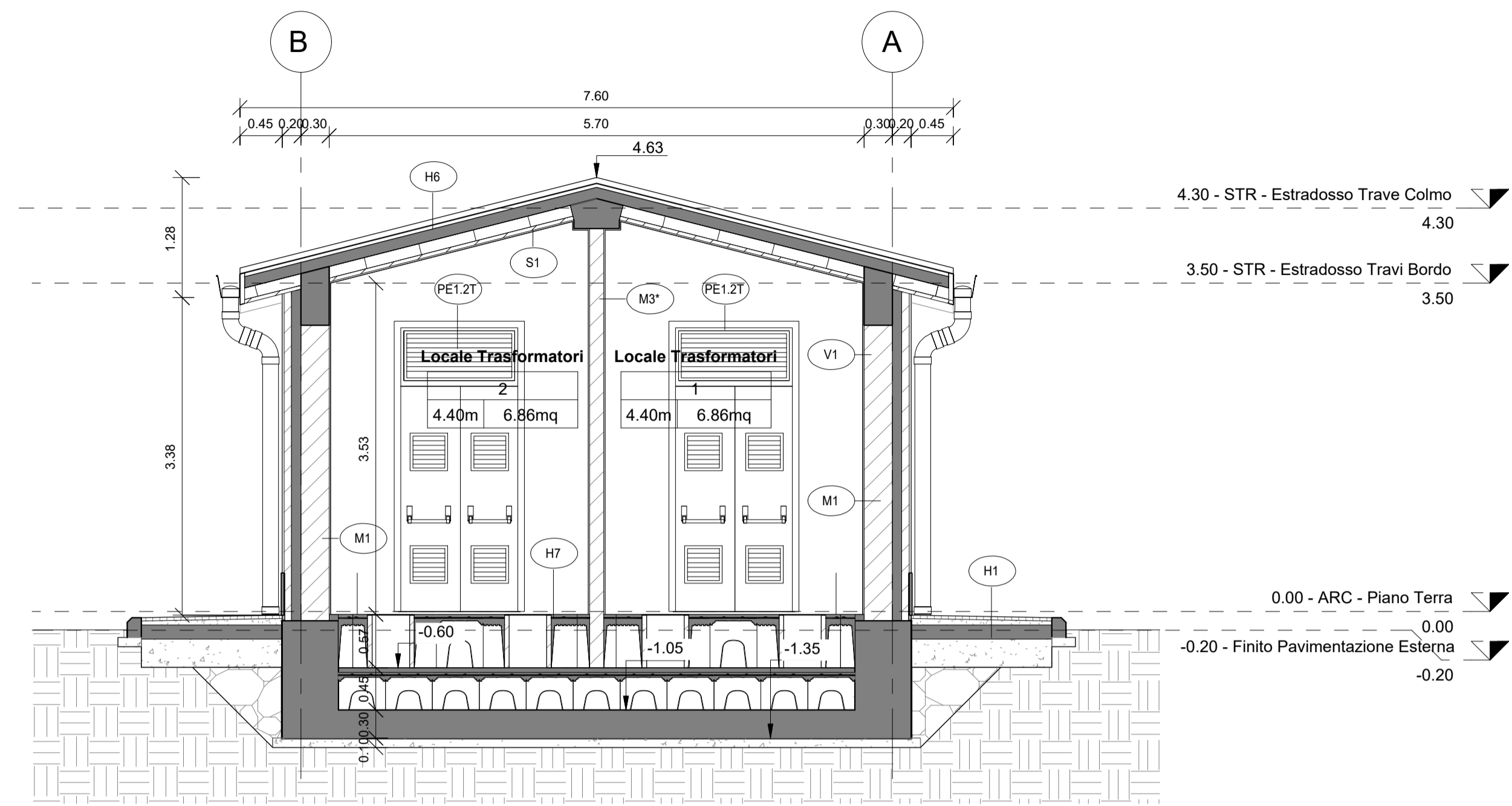
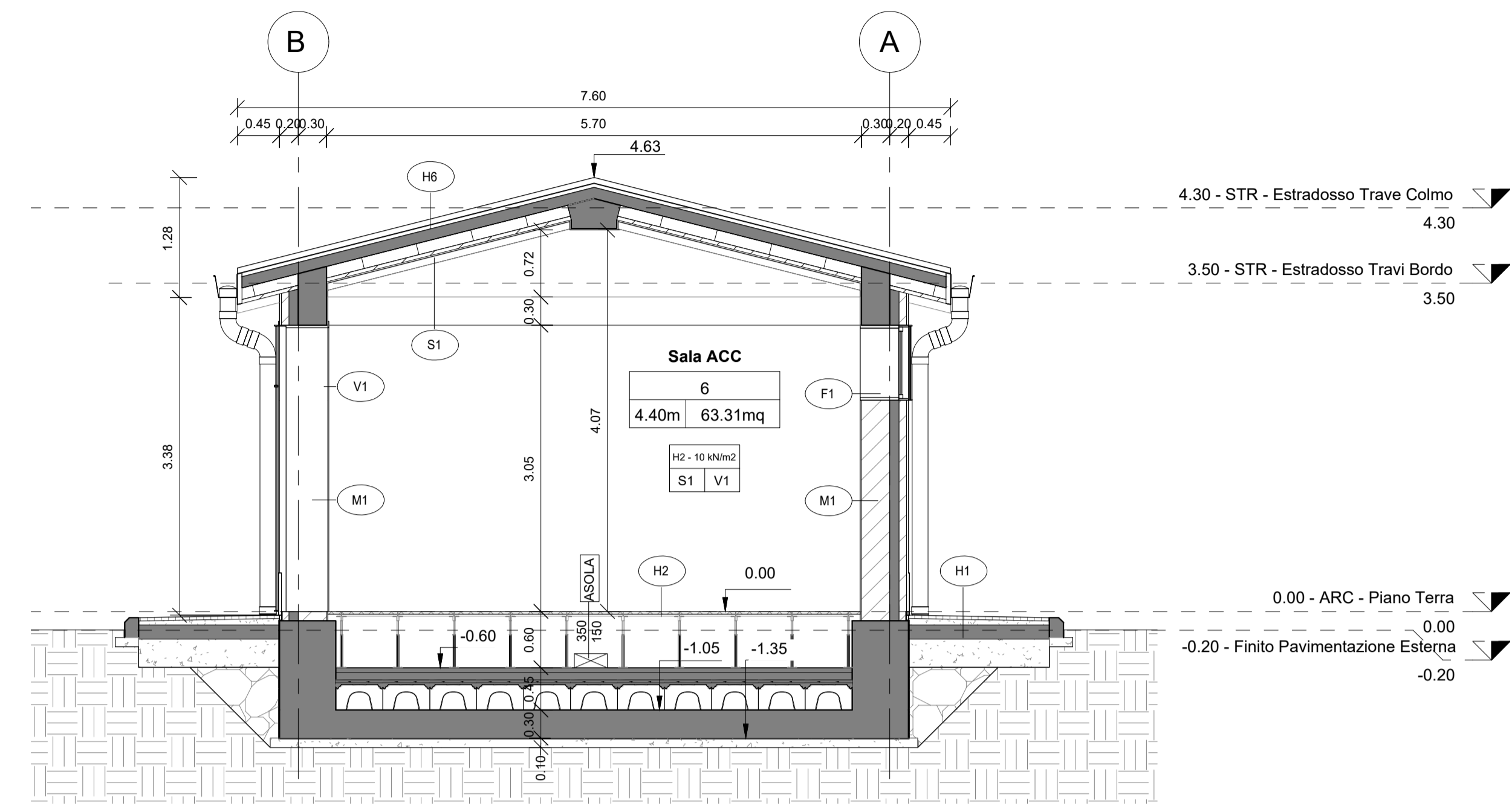


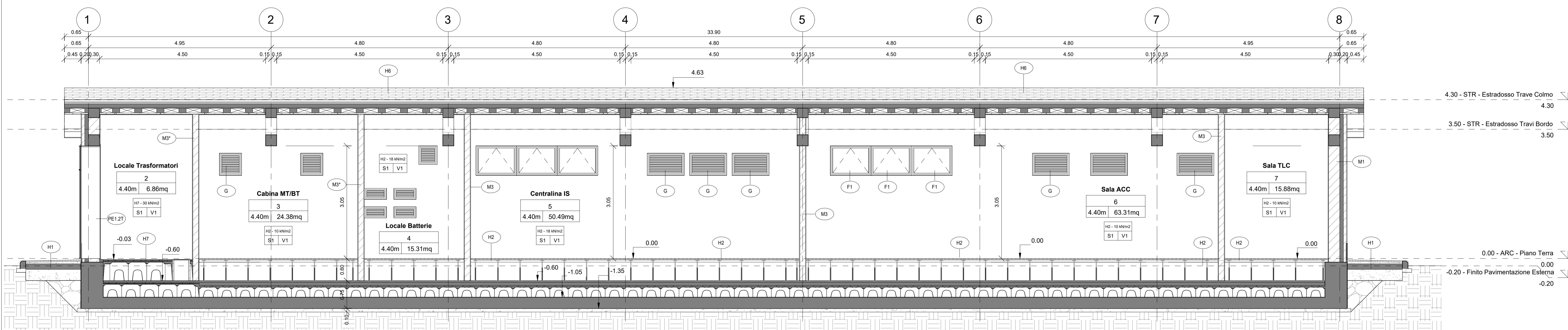
1 Sezione A - A
1 : 50



2 Sezione B - B
1 : 50



3 Sezione C - C
1 : 50



PAVIMENTAZIONI	
H1	Pavimentazione esterna realizzata con piastrelle in cemento pressato dim. 40x40 cm e strato di pendenza realizzato in malta cementizia su soletta armata in cls sp. 15 cm
H2	Pavimento piano terra costituito da pavimento sovrappeso con plenum 60 cm posto su soletta in c.a. sp. 5 cm, strato isolante in XPS ad alta densità (conduttività termica = 0,038 W/mK) sp. 8 cm e vespaio aerato realizzato con igloo sp. 27 cm e soletta in c.a. sp. 27 cm - spessore totale 155 cm
H6	Copertura a falda taglie mangrigne in laterizio poste su guaina impermeabilizzante adesiva e massetto in cls alleggerito sp. 4 cm, strato coibente in EPS (conduttività termica = 0,033 W/mK) sp. 12 cm e soletta a lastre preadate sp. 20 cm - pendenza massima 22% - spessore totale 48 cm
H7	Pavimento piano terra costituito da doppio vespaio aerato di cui il primo realizzato con igloo sp. 50 cm e soletta in c.a. sp. 7 cm, poggiatesta su soletta in c.a. sp. 5 cm e vespaio aerato realizzato con igloo sp. 35 cm e soletta in c.a. sp. 5 cm - spessore totale 152 cm
MURATURE	
M1	Parete esterna a cappotto con blocchi in termocotto; pannello isolante in EPS sp. 10 cm (conduttività termica = 0,033 W/mK), lavelle in laterizio sp. 8 cm e intonaco esterno sp. 2 cm - spessore totale 51,5 cm
M2	Parete esterna su struttura con finiture esterne costituite da pannello isolante in EPS sp. 10 cm (conduttività termica = 0,033 W/mK), lavelle in laterizio sp. 8 cm e intonaco esterno sp. 2 cm - spessore totale 51,5 cm
M3	Tramezzo interno con forati sp. 15 cm e intonaco sp. 1,5 cm - spessore totale 18 cm
M3'	Tramezzo interno con forati sp. 15 cm e intonaco sp. 1,5 cm - spessore totale 18 cm - E1 120
INFISSI - PORTE	
PE1.1	Porta esterna a doppia anta simmetrica dim. 130x240x65 cm in alluminio a taglio termico, con cerniere antiruffazione, serratura di sicurezza con chiavi, maniglia in acciaio e maniglione antipanco lato interno, preventricata nel colore a scelta delle Ferrovie. Per descrizione soglie vedi V4. SOPRALUCE SUPERIORE VETRATO dim. 130x65 cm in alluminio a taglio termico, preventricata nel colore a scelta delle Ferrovie con apertura a vasistas verso l'interno dotata di dispositivo ad azionamento manuale. Vetrata isolante termico-acustica di sicurezza, composta da: Vetro interno = 5 mm lastra lucida di mezzo cristallo; intercapedine = 12 mm - Aria; Vetro esterno = 7 mm stratificato antiriflesso con piro interno sp. 0,38 mm. GRIGLIE DI AERAZIONE: griglie di dimensioni adeguate alle esigenze impiantistiche, di superficie complessiva non inferiore a 0,25 mq, complete di filtro antiossido nella parte interna; griglie inferiori posizionate a un'altezza minima di 30cm rispetto al bordo inferiore della porta. INFERRIATA ESTERNA: apribile in corrispondenza delle ante e dotata di serratura di sicurezza, fissa davanti al sopraluce; classe di sicurezza antiruffazione RC 4 ai sensi delle norme UNI ENV 1627-1628-1629-1630, realizzata con tendini in acciaio zincato verniciato f > 8 mm saldati al telaio perimetrale piatto, collegato alle pareti perimetrali in muratura.
PE1.2	Porta esterna a doppia anta simmetrica dim. 130x240x65 cm in alluminio a taglio termico, con cerniere antiruffazione, serratura di sicurezza con chiavi, maniglia in acciaio e maniglione antipanco lato interno, preventricata nel colore a scelta delle Ferrovie. Per descrizione soglie vedi V4. SOPRALUCE SUPERIORE VETRATO dim. 130x65 cm in alluminio a taglio termico, preventricata nel colore a scelta delle Ferrovie con apertura a vasistas verso l'interno dotata di dispositivo ad azionamento manuale. Vetrata isolante termico-acustica di sicurezza, composta da: Vetro interno = 5 mm lastra lucida di mezzo cristallo; intercapedine = 12 mm - Aria; Vetro esterno = 7 mm stratificato antiriflesso con piro interno sp. 0,38 mm. GRIGLIE DI AERAZIONE: griglie di dimensioni adeguate alle esigenze impiantistiche, di superficie complessiva non inferiore a 0,50 mq, complete di filtro antiossido nella parte interna; griglie inferiori posizionate a un'altezza minima di 30cm rispetto al bordo inferiore della porta. INFERRIATA ESTERNA: apribile in corrispondenza delle ante e dotata di serratura di sicurezza, fissa davanti al sopraluce; classe di sicurezza antiruffazione RC 4 ai sensi delle norme UNI ENV 1627-1628-1629-1630, realizzata con tendini in acciaio zincato verniciato f > 8 mm saldati al telaio perimetrale piatto, collegato alle pareti perimetrali in muratura.
PE1.2T	Porta esterna a doppia anta simmetrica dim. 130x240x65 cm in alluminio a taglio termico, con cerniere antiruffazione, serratura di sicurezza con chiavi, maniglia in acciaio e maniglione antipanco lato interno, preventricata nel colore a scelta delle Ferrovie. Per descrizione soglie vedi V4. SOPRALUCE SUPERIORE A PANNELLO OPACO GRIGLIATO dim. 130x65 cm in alluminio a taglio termico, preventricata nel colore a scelta delle Ferrovie. GRIGLIE DI AERAZIONE: griglie di dimensioni adeguate alle esigenze impiantistiche, di superficie complessiva non inferiore a 0,50 mq, complete di filtro antiossido nella parte interna; griglie inferiori posizionate a un'altezza minima di 30cm rispetto al bordo inferiore della porta. INFERRIATA ESTERNA: apribile in corrispondenza delle ante e dotata di serratura di sicurezza, fissa davanti al sopraluce; classe di sicurezza antiruffazione RC 4 ai sensi delle norme UNI ENV 1627-1628-1629-1630, realizzata con tendini in acciaio zincato verniciato f > 8 mm saldati al telaio perimetrale piatto, collegato alle pareti perimetrali in muratura.
PE2.4	Porta esterna a doppia anta simmetrica dim. 200x240x65 cm in alluminio a taglio termico, con cerniere antiruffazione, serratura di sicurezza con chiavi, maniglia in acciaio e maniglione antipanco lato interno, preventricata nel colore a scelta delle Ferrovie. Per descrizione soglie vedi V4. SOPRALUCE SUPERIORE VETRATO dim. 200x65 cm in alluminio a taglio termico, preventricata nel colore a scelta delle Ferrovie con apertura a vasistas verso l'interno dotata di dispositivo ad azionamento manuale. Vetrata isolante termico-acustica di sicurezza, composta da: Vetro interno = 5 mm lastra lucida di mezzo cristallo; intercapedine = 12 mm - Aria; Vetro esterno = 7 mm stratificato antiriflesso con piro interno sp. 0,38 mm. GRIGLIE DI AERAZIONE: griglie di dimensioni adeguate alle esigenze impiantistiche, di superficie complessiva non inferiore a 1,00 mq, complete di filtro antiossido nella parte interna; griglie inferiori posizionate a un'altezza minima di 30cm rispetto al bordo inferiore della porta. INFERRIATA ESTERNA: apribile in corrispondenza delle ante e dotata di serratura di sicurezza, fissa davanti al sopraluce; classe di sicurezza antiruffazione RC 4 ai sensi delle norme UNI ENV 1627-1628-1629-1630, realizzata con tendini in acciaio zincato verniciato f > 8 mm saldati al telaio perimetrale piatto, collegato alle pareti perimetrali in muratura.
INFISSI - FINESTRE	
F1	Finestra in alluminio a taglio termico; dim. 110x80 cm; preventricata apribile a vasistas verso l'interno, dotata di dispositivo ad azionamento manuale. Per descrizione avanzate vedi V4. STRUTTURAZIONE SPECCHIA TUNE VETRATE: Vetro interno = 5 mm lastra lucida di mezzo cristallo; intercapedine = 12 mm - Aria; Vetro esterno = 7 mm stratificato antiriflesso con piro interno sp. 0,38 mm. Ig = 1,5 W/mK; g = 50%. INFERRIATA ESTERNA: classe di sicurezza antiruffazione RC 4 ai sensi delle norme UNI ENV 1627-1628-1629-1630, realizzata con tendini in acciaio zincato verniciato f > 8 mm saldati al telaio perimetrale piatto, collegato alle pareti perimetrali in muratura.
G	Griglie di aerazione - per dimensioni e caratteristiche di dettaglio si rimanda agli elaborati di Impianti Meccanici
FINITURA SOFFITTI	
S1	Due mani di tinteggiatura con idropittura lavabile a scelta delle Ferrovie previa stuccatura dei giunti
FINITURA PARETI	
V1	Intonaco civile liscio per interni sp. 1,5 cm premiscelato tinteggiato con idropittura lavabile, colore RAL 9010
V3	Intonaco civile per esterni sp. 2 cm premiscelato tinteggiato con idropittura a base di resina silossanica tipo Sikkers, colore RAL 1014 per fronte edificio
V4	Soglie, davanzali e zoccolo in lastre di pietra locale sp. 3 cm
V5	Pluviale in lamiera d'acciaio zincata - per dimensioni e caratteristiche di dettaglio si rimanda agli elaborati di idraulica

COMMITTENTE:
RFI
RETTA FERRI
SINPP FERROVIE DELLO STATO ITALIANO

PROGETTAZIONE:
ITALFERR
SINPP FERROVIE DELLO STATO ITALIANO

U.O. PROGETTAZIONE INTEGRATA NORD
PROGETTO DEFINITIVO
TRATTA A.V./A.C. MILANO-VERONA
NODO DI BRESCIA
POTENZIAMENTO INFRASTRUTTURALE DELLO SCALO DI BRESCIA

OPERE D'ARTE
Fabbricato Tecnologico FA01
Sezioni del fabbricato

SCALA:
1 : 50

COMMESSA	LOTTO	FASE	ENTE	TIPO DOC.	OPERA/DISCIPLINA	PROGR.	REV.
IN1M	11	D	26	WB	FA0100	001	A

Rev.	Descrizione	Redatto	Data	Verificato	Data	Approvato	Data	Autorizzato Data
A	Emissione Esecutiva		Gennaio 2022	N. Carrara	Gennaio 2022	L. Barchi	Gennaio 2022	A. Pirego Gennaio 2022