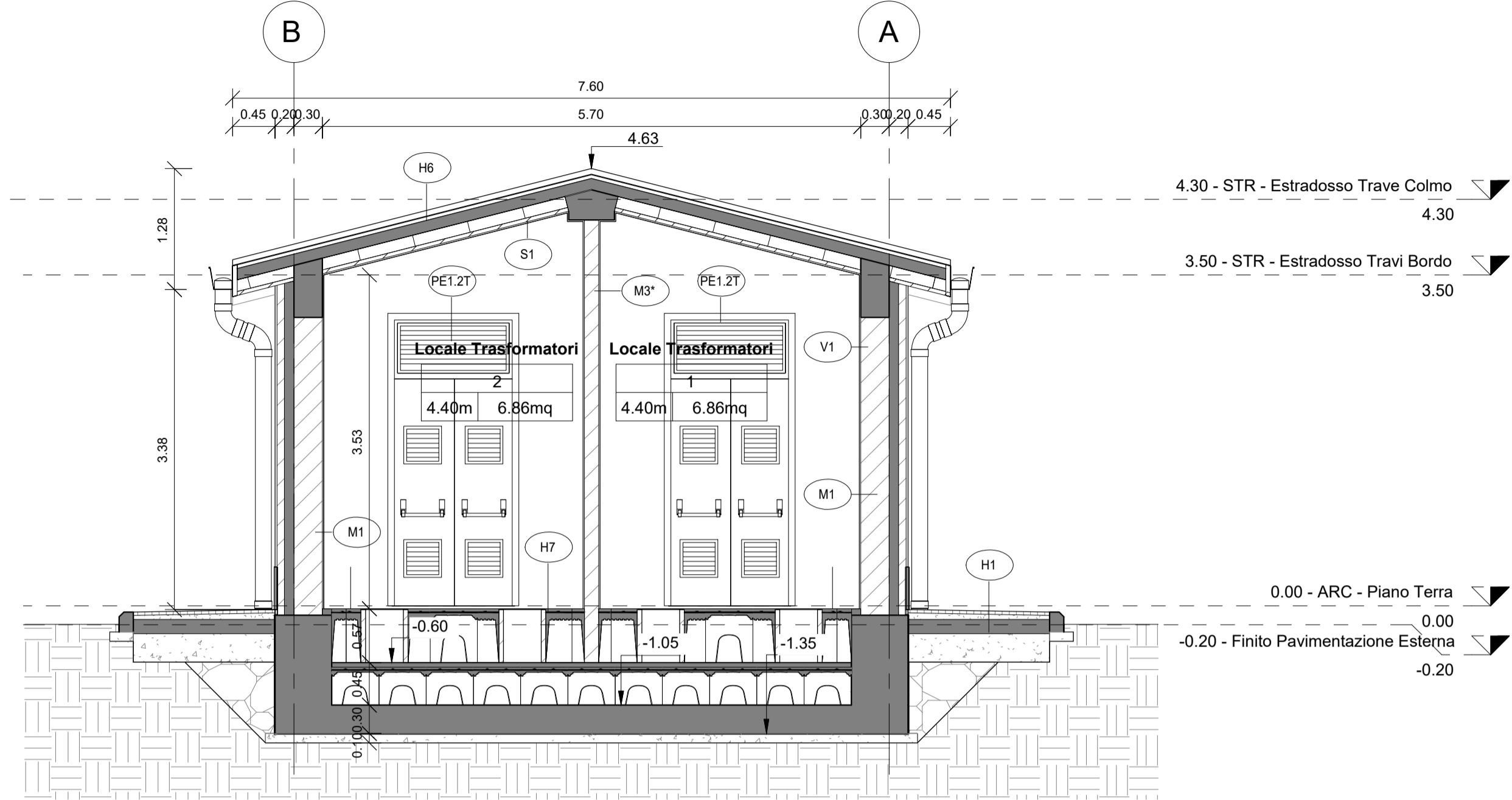
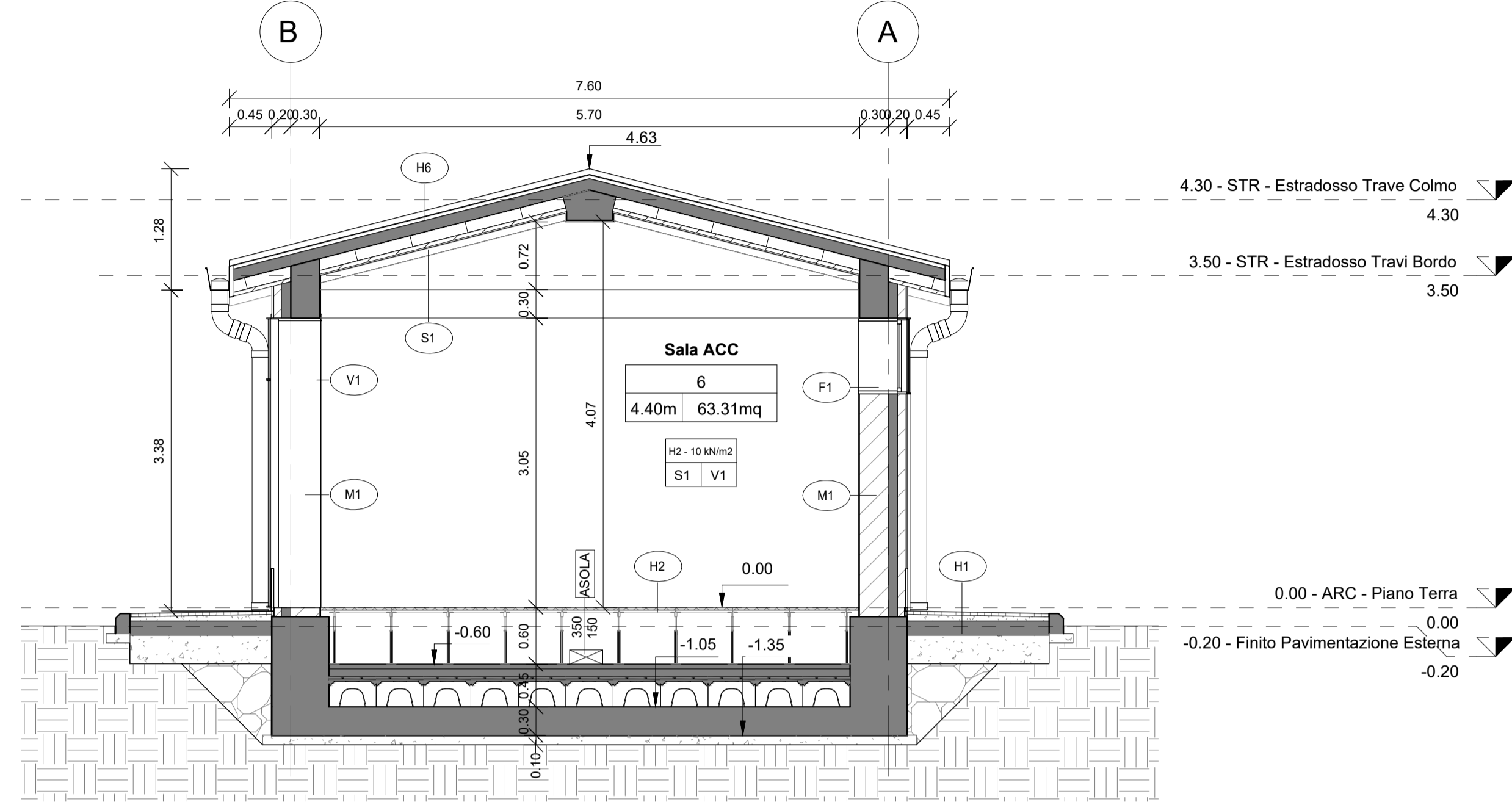


1 Sezione A - A
1:50



2 Sezione B - B
1:50



PAVIMENTAZIONI	
H1	Pavimentazione esterna realizzata con piastrelle in cemento pressato dim. 40x40 cm e strato di pendenza realizzato in malta armata in cls. sp. 15 cm
H2	Pavimento piano terra costituito da pavimento sopraelevato con plenum 60 cm posto su soletta in c.a. sp. 5 cm, strato isolante (conduttività termica = 0,030 W/mK) sp. 8 cm e vespaio aerato realizzato con igloo sp. 27 cm e soletta in c.a. sp. 5 cm - spessore totale 102 cm
H6	Copertura a falda tegole mansarda in laterizio posto su guaina impermeabilizzante adossata a massetto in cls. alleggerito sp. 4 cm; EPS (conduttività termica = 0,030 W/mK) sp. 12 cm e soletta a lastre preadatte sp. 20 cm - pendenza massima 22% - spessore totale 138 cm
H7	Pavimento piano terra costituito da doppio vespaio aerato di cui il primo realizzato con igloo sp. 30 cm e soletta in c.a. sp. 7 cm; pag. sp. 5 cm e vespaio aerato realizzato con igloo sp. 35 cm e soletta in c.a. sp. 5 cm - spessore totale 152 cm

MURATURE	
M1	Parete esterna a cappotto con blocchi in termoisolante; pannello isolante in EPS sp. 10 cm (conduttività termica = 0,033 W/mK) laterizio sp. 8 cm e intonaco esterno sp. 2 cm - spessore totale 51,5 cm
M2	Parete esterna su struttura con finiture esterne costituite da pannello isolante in EPS sp. 10 cm (conduttività termica = 0,033 W/mK) laterizio sp. 8 cm e intonaco esterno sp. 2 cm - spessore totale 51,5 cm
M3	Tramezzo interno con forati sp. 15 cm e intonaco sp. 1,5 cm - spessore totale 18 cm
M3*	Tramezzo interno con forati sp. 15 cm e intonaco sp. 1,5 cm - spessore totale 18 cm - EI 120

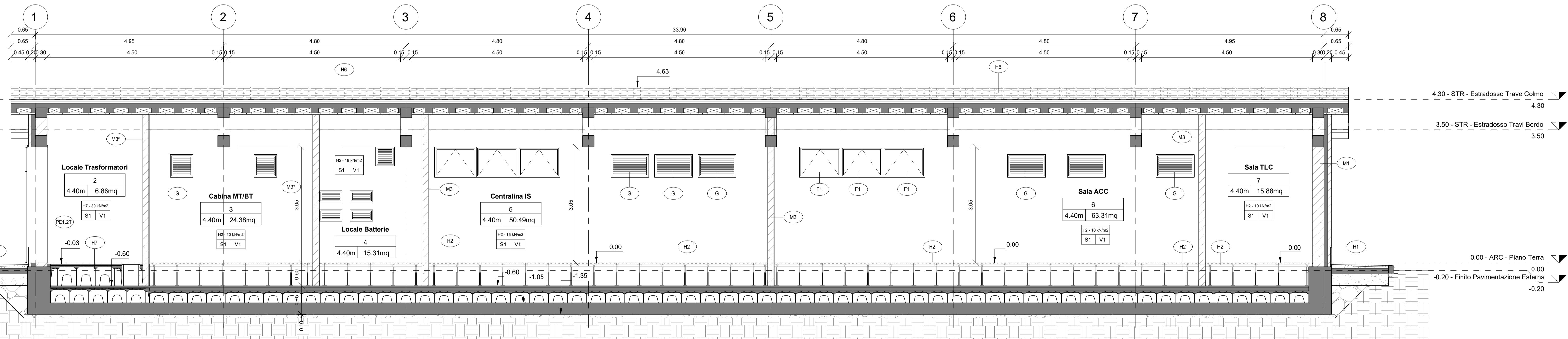
INFISSI - PORTE	
PE1.1	Porta esterna a doppia anta simmetrica dim. 130x240x65 cm in alluminio a taglio termico, con cerniere antirinfusione, serratura di sicurezza a maniglia in acciaio e maniglione antigancio lato interno, preventricata nel colore a scelta delle Ferrovie. Per descrizione sogli vedi V SUPERIORE VETROLO dim. 130x65 cm in alluminio a taglio termico, preventricata nel colore a scelta delle Ferrovie con apertura a interno dotato di dispositivo ad azionamento manuale. Vetrata isolante termico-acustica di sicurezza, composta da: Vetro interno = mezzo cristallo; intercapedine = 12 mm - Aria; Vetro esterno = 7 mm stratificato antirifondamento con pub interno sp. 0,38 mm. GRIGIE di dimensioni adeguate alle esigenze impiantistiche, di superficie complessiva non inferiore a 0,25 m2, complete di filtro antipolline interna; griglia inferiori posizionate a un'altezza minima di 30cm rispetto al bordo inferiore della porta. INFERRIATA ESTERNA, apribile dalla ante e dotata di serratura di sicurezza, fissa davanti al sopravvico; classe di sicurezza antieffrazione RC 4 ai sensi delle norme UNI 1627-1628-1629-1630, realizzata con tendini in acciaio zincato verniciato f > 8 mm saldati al telaio perimetrale piatto, collegato alle murature.
PE1.2	Porta esterna a doppia anta simmetrica dim. 130x240x65 cm in alluminio a taglio termico, con cerniere antirinfusione, serratura di sicurezza a maniglia in acciaio e maniglione antigancio lato interno, preventricata nel colore a scelta delle Ferrovie. Per descrizione sogli vedi V SUPERIORE VETROLO dim. 130x65 cm in alluminio a taglio termico, preventricata nel colore a scelta delle Ferrovie con apertura a interno dotato di dispositivo ad azionamento manuale. Vetrata isolante termico-acustica di sicurezza, composta da: Vetro interno = mezzo cristallo; intercapedine = 12 mm - Aria; Vetro esterno = 7 mm stratificato antirifondamento con pub interno sp. 0,38 mm. GRIGIE di dimensioni adeguate alle esigenze impiantistiche, di superficie complessiva non inferiore a 0,50 m2, complete di filtro antipolline interna; griglia inferiori posizionate a un'altezza minima di 30cm rispetto al bordo inferiore della porta. INFERRIATA ESTERNA, apribile dalla ante e dotata di serratura di sicurezza, fissa davanti al sopravvico; classe di sicurezza antieffrazione RC 4 ai sensi delle norme UNI 1627-1628-1629-1630, realizzata con tendini in acciaio zincato verniciato f > 8 mm saldati al telaio perimetrale piatto, collegato alle murature.
PE1.2T	Porta esterna a doppia anta simmetrica dim. 130x240x65 cm in alluminio a taglio termico, con cerniere antirinfusione, serratura di sicurezza a maniglia in acciaio e maniglione antigancio lato interno, preventricata nel colore a scelta delle Ferrovie. Per descrizione sogli vedi V SUPERIORE VETROLO dim. 130x65 cm in alluminio a taglio termico, preventricata nel colore a scelta delle Ferrovie. GF A PANNELLO OPACO GRIGLIATO dim. 130x65 cm in alluminio a taglio termico, preventricata nel colore a scelta delle Ferrovie. GRIGIE di dimensioni adeguate alle esigenze impiantistiche, di superficie complessiva non inferiore a 0,50 m2, complete di filtro antipolline interna; griglia inferiori posizionate a un'altezza minima di 30cm rispetto al bordo inferiore della porta. INFERRIATA ESTERNA, apribile dalla ante e dotata di serratura di sicurezza, fissa davanti al sopravvico; classe di sicurezza antieffrazione RC 4 ai sensi delle norme UNI 1627-1628-1629-1630, realizzata con tendini in acciaio zincato verniciato f > 8 mm saldati al telaio perimetrale piatto, collegato alle murature.
PE2.4	Porta esterna a doppia anta simmetrica dim. 200x240x65 cm in alluminio a taglio termico, con cerniere antirinfusione, serratura di sicurezza a maniglia in acciaio e maniglione antigancio lato interno, preventricata nel colore a scelta delle Ferrovie. Per descrizione sogli vedi V SUPERIORE VETROLO dim. 200x65 cm in alluminio a taglio termico, preventricata nel colore a scelta delle Ferrovie con apertura a interno dotato di dispositivo ad azionamento manuale. Vetrata isolante termico-acustica di sicurezza, composta da: Vetro interno = mezzo cristallo; intercapedine = 12 mm - Aria; Vetro esterno = 7 mm stratificato antirifondamento con pub interno sp. 0,38 mm. GRIGIE di dimensioni adeguate alle esigenze impiantistiche, di superficie complessiva non inferiore a 1,00 m2, complete di filtro antipolline interna; griglia inferiori posizionate a un'altezza minima di 30cm rispetto al bordo inferiore della porta. INFERRIATA ESTERNA, apribile dalla ante e dotata di serratura di sicurezza, fissa davanti al sopravvico; classe di sicurezza antieffrazione RC 4 ai sensi delle norme UNI 1627-1628-1629-1630, realizzata con tendini in acciaio zincato verniciato f > 8 mm saldati al telaio perimetrale piatto, collegato alle murature.

INFISSI - FINESTRE	
F1	Finestra in alluminio a taglio termico, dim. 110x80 cm, preventricata apribile a vasistas verso l'interno, dotata di dispositivo ad azionamento manovrato a vista. STRATIGRAFIA SPECCHIATURE VETRATE: Vetro interno = 5 mm lastra lucida di mezzo cristallo; mm - Aria; Vetro esterno = 7 mm stratificato antirifondamento con pub interno sp. 0,38 mm. Ug = 1,5 W/m2K.g < 50%. INFERRIATA ESTERNA, apribile dalla ante e dotata di serratura di sicurezza, fissa davanti al sopravvico; classe di sicurezza antieffrazione RC 4 ai sensi delle norme UNI 1627-1628-1629-1630, realizzata con tendini in acciaio zincato verniciato f > 8 mm saldati al telaio perimetrale piatto, collegato alle murature.
G	Griglia di aerazione - per dimensioni e caratteristiche di dettaglio si rimanda agli elaborati di Impianti Meccanici

FINITURA SOFFITTI	
S1	Due mani di tinteggiatura con idropittura lavabile a scelta delle Ferrovie previa stuccatura dei giunti

FINITURA PARETI	
V1	Intonaco civile liscio per interni sp. 1,5 cm premiscelato tinteggiato con idropittura lavabile, colore RAL 9010
V3	Intonaco civile per esterni sp. 2 cm premiscelato tinteggiato con idropittura a base di resina silossanica tipo Sikkers, colore RAL 9005
V4	Soglie, davanzali e zoccolo in lastre di pietra locale sp. 3 cm
V5	Pluviale in lamiera d'acciaio zincata - per dimensioni e caratteristiche di dettaglio si rimanda agli elaborati di idraulica

3 Sezione C - C
1:50



COMMITTENTE:

RFI
RETE FERROVIARIA ITALIANA
GRUPPO FERROVIE BELL' STATO ITALIANE

PROGETTAZIONE:

B
GRUPPO FERROVIE

U.O. PROGETTAZIONE INTEGRATA NORD

PROGETTO DEFINITIVO

TRATTA A.V./A.C. MILANO-VERONA
NODO DI BRESCIA
POTENZIAMENTO INFRASTRUTTURALE DELLO SCALO D

OPERE D'ARTE
Fabbricato Tecnico FA02
Sezioni del fabbricato

COMMESSA	LOTTO	FASE	ENTE	TIPO DOC.	OPERA/DISCIPLINA	PROGR.	RE
I N 1 M	11	D	26	WB	FA02 00	001	A

Rev.	Descrizione	Redatto	Data	Verificato	Data	Approvato	Data
A	Emissione Esecutiva		Gennaio 2022	N Carella	Gennaio 2022	L Barchi	Gennaio 2022

File: I N 1 M -1 0-D-2 6-W B-FA 0 2 0 0-0 1-A.dwg