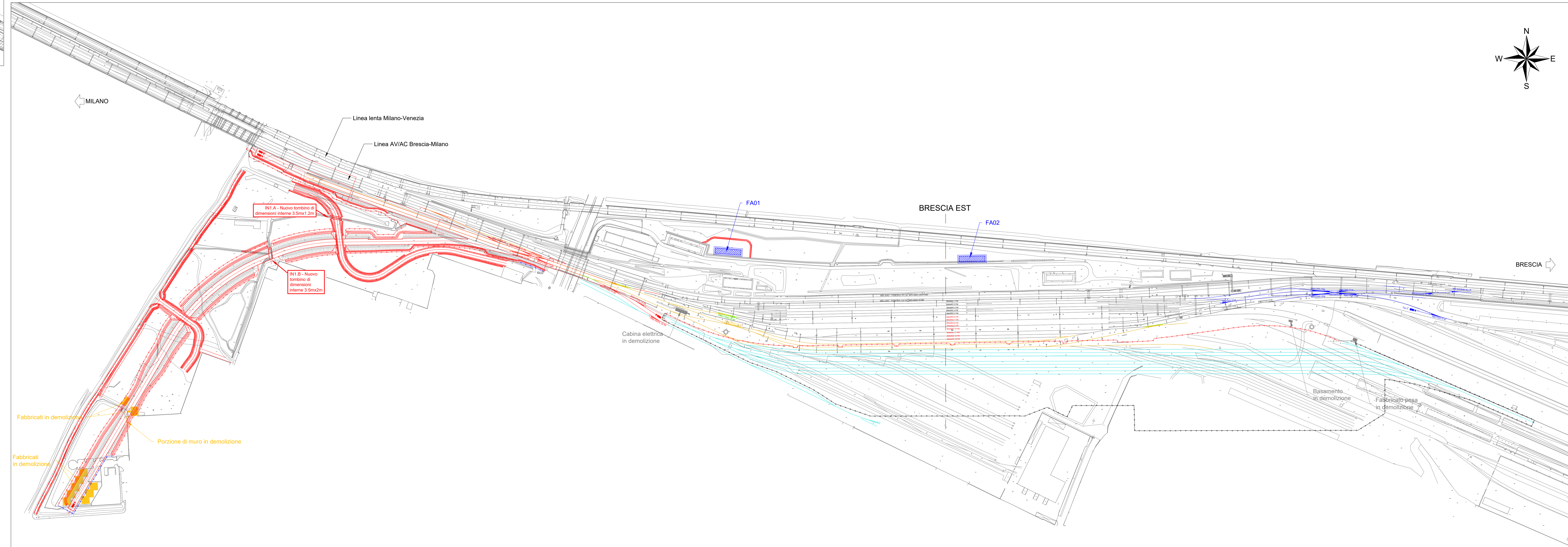


PLANIMETRIA FASE 2



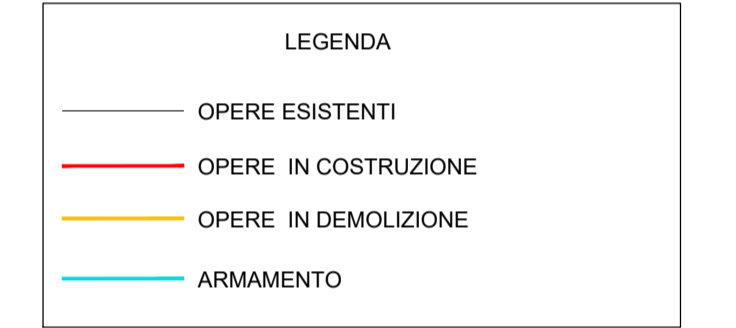
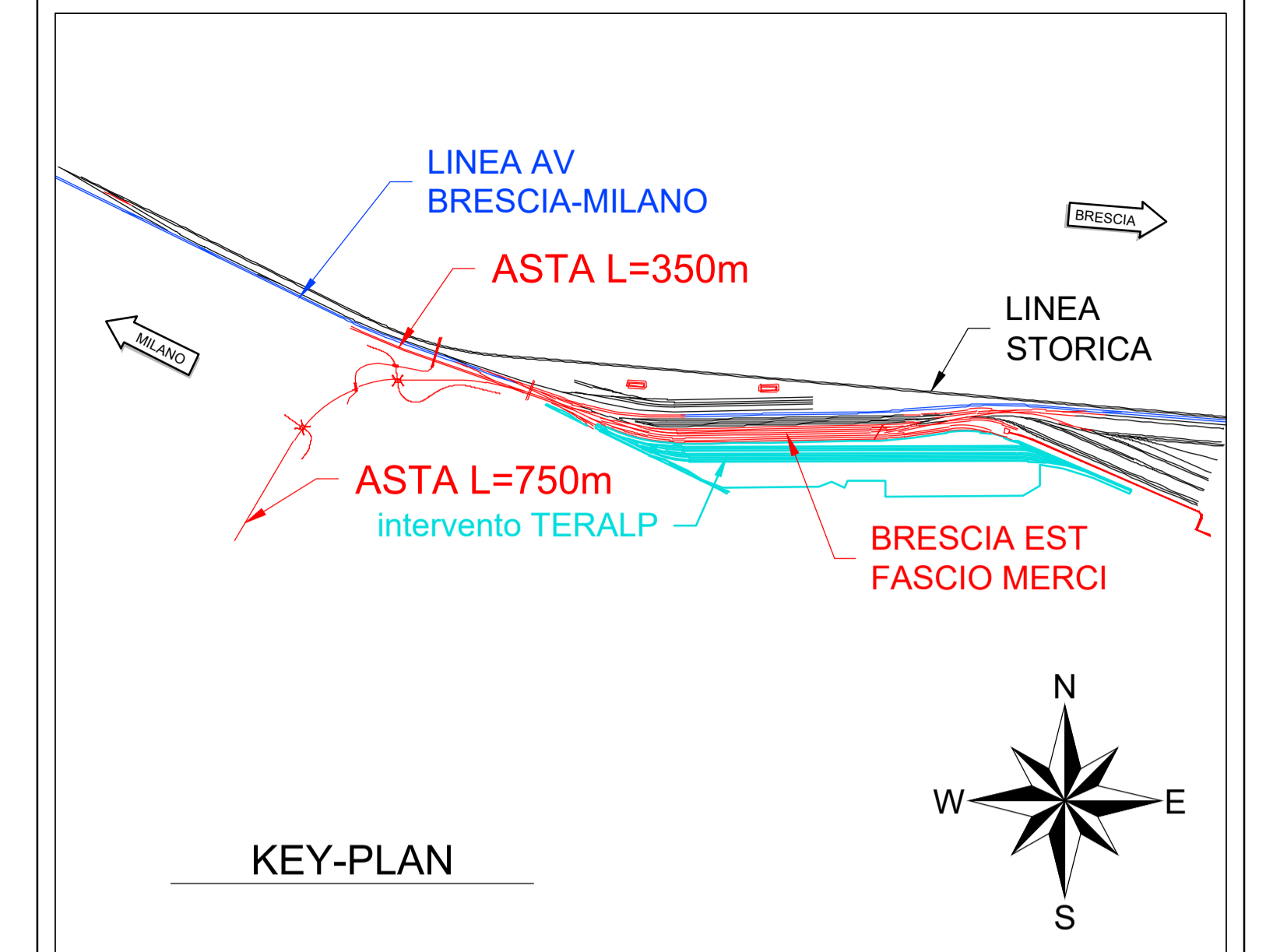
FASE 1 - PROLUNGAMENTO A MODULO 750 DEI BINARI I- II FM - TONCHINO DI INDIPENDENZA BINARIO ACCUMULO FSA

- BST
- demolizioni relative al tronchino (demolizione attraverso Ø300 in PEAD esistente e demolizione canaletta esistente per consentire l'alloggiamento del tronchino stesso)
- sede per il tronchino
- fabbricati FA01 e FA02
- Demolizioni torri piezometriche

Nota: in questa fase è previsto l'inizio dei lavori di realizzazione dell'asta di manovra 750 m lato Milano che sarà poi completata e pronta per l'attivazione nella fase 2.

FASE 2 - REALIZZAZIONE ASTE 350 MILANO E COMPLETAMENTO ASTA 750

- demolizione fabbricati e porzione di muro zona a sud asta 750
- BST
- SL01, SL02 con relative viabilità NV01 e NV02
- pista ciclopedonale con relativa opera di sostegno
- tombini IN01A e IN01B
- sede per asta 750 e 350 con relative opere di sostegno
- recinzione al confine con Teralp



COMMITTENTE: **RFI** RETE FERROVIARIA ITALIANA GRUPPO FERROVIE DELLO STATO ITALIANE

PROGETTAZIONE: **ITALFERR** GRUPPO FERROVIE DELLO STATO ITALIANE

CUP: J84C19000370009

U.O. PROGETTAZIONE INTEGRATA NORD

PROGETTO DEFINITIVO

TRATTA A.V./A.C. MILANO-VERONA

NODO DI BRESCIA

POTENZIAMENTO INFRASTRUTTURALE DELLO SCALO DI BRESCIA

INFRASTRUTTURA FERROVIARIA - CORPO STRADALE

Planimetria di progetto
Fase realizzativa 2

SCALA:
1: 1000

Rev.	Descrizione	Redatto	Data	Verificato	Data	Approvato	Data	Autorizzato	Data
A	emissione esecutiva		Nov 2021		Nov 2021		Nov 2021		Nov 2021
B	Emisione a separato piante MTE assegnatario a V.F.		Gen 2021		Gen 2021		Gen 2021		Gen 2021

File: IN1M10026P7CS0000010A.DWG n. Elab.: