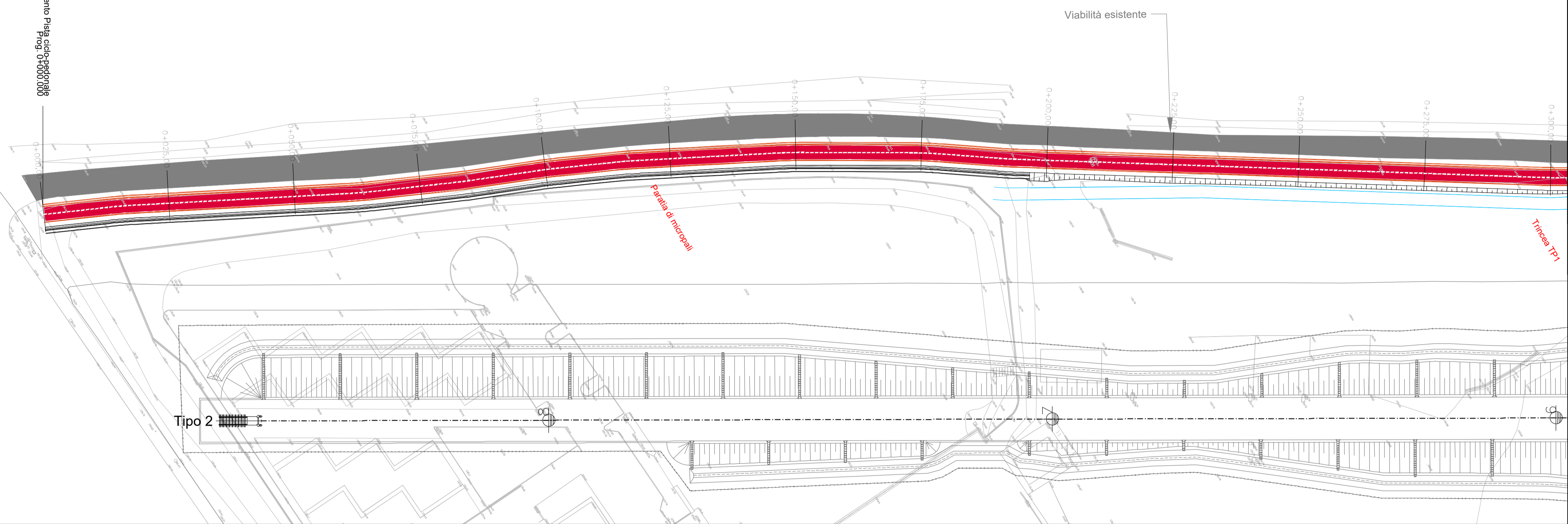
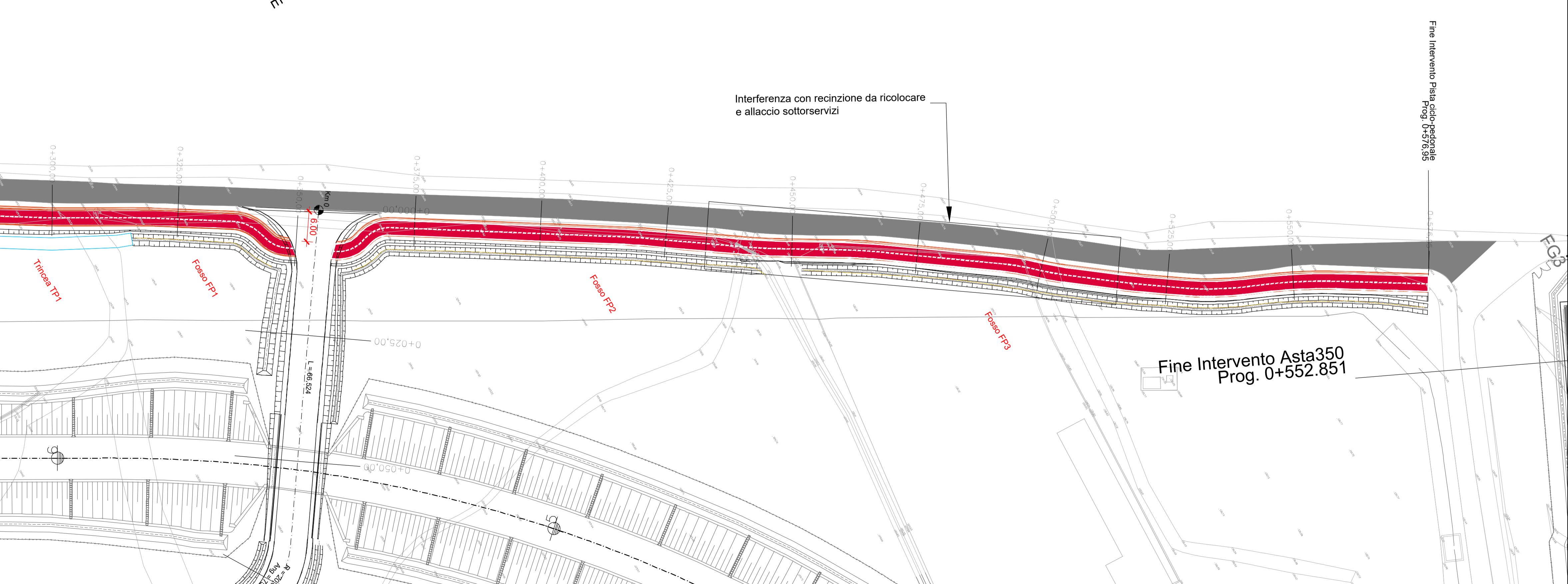
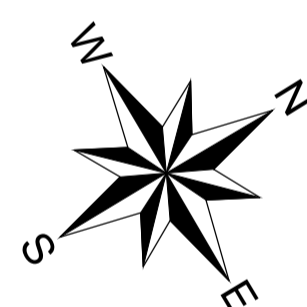


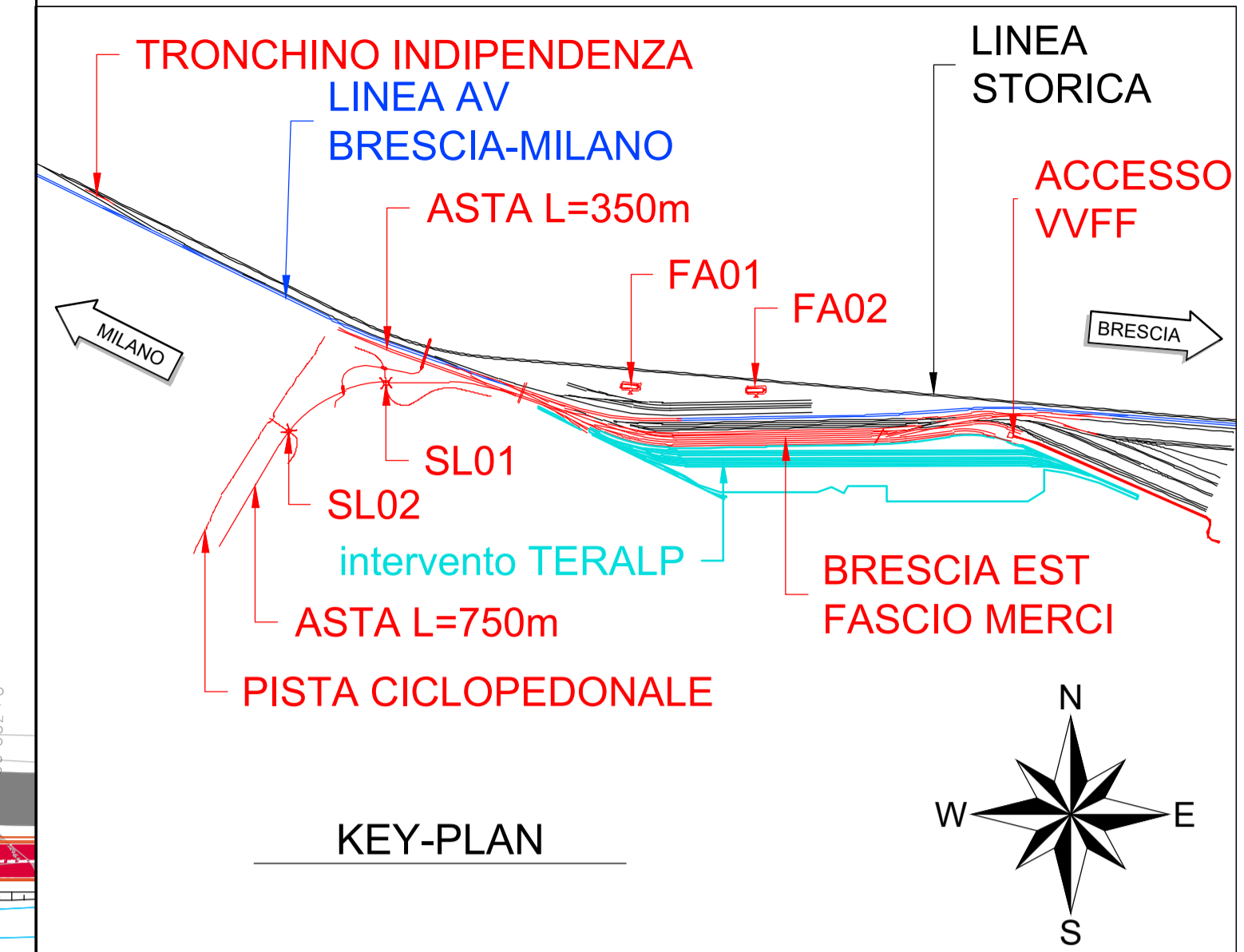
Inizio Intervento Pista ciclo-pedonale
Prog. 0+000.000



Tipo 2



Fine Intervento Asta350
Prog. 0+552.851



COMMITTENTE:
RFI
RETE FERROVIARIA ITALIANA
GRUPPO FERROVIE DELLO STATO ITALIANE

PROGETTAZIONE:
ITALFERR
GRUPPO FERROVIE DELLO STATO ITALIANE

CUP J84C19000370009

U.O. PROGETTAZIONE INTEGRATA NORD

PROGETTO DEFINITIVO

TRATTA A.V./A.C. MILANO-VERONA

NODO DI BRESCIA

POTENZIAMENTO INFRASTRUTTURALE DELLO SCALO DI BRESCIA

INFRASTRUTTURA FERROVIARIA - CORPO STRADALE

PISTA CICLOPEDONALE
Planimetria di progetto

SCALA:
1: 500

COMMESSA LOTTO FASE ENTE TIPO DOC. OPERA/DISCIPLINA Progr. REV.
IN1M 11 D 26 P8 NV0400 001 A

Rev.	Descrizione	Redatto	Data	Verificato	Data	Approvato	Data	Autorizzato	Data
A	Emissione a seguito parere MITE esroggettabilità a VIA		Gen 2022	D.Ferrara	Gen 2022	L.Barchi	Gen 2022	A.Perego	Gen 2022