



REGIONE PUGLIA

Provincia di Foggia (FG)

COMUNE DI ASCOLI SATRIANO



REV.	DESCRIZIONE	DATA	REDATTO	CONTROL.	APPROV.
1	EMISSIONE PER ENTI ESTERNI	08/10/21	SIGNORELLO A.	FURNO C.	NASTASI A.
0	EMISSIONE PER COMMENTI	02/08/21	SIGNORELLO A.	FURNO C.	NASTASI A.

Committente:				
IBERDROLA RENEVABLES ITALIA S.p.A.				
Sede legale in Piazzale dell'Industria, 40, 00144, Roma Partita I.V.A. 06977481008 - PEC: iberdrolarenovablesitalia@pec.it				
Società di Progettazione:			<i>Ingegneria & Innovazione</i>	
			Via Jonica, 16 - Loc. Belvedere - 96100 Siracusa (SR) Tel. 0931.1663409 Web: www.antexgroup.it e-mail: info@antexgroup.it	
Progetto:			Progettista/Resp. Tecnico	
IMPIANTO FOTOVOLTAICO CON STORAGE "FARALLI"			Dott. Ing. Giuseppe Basso Ordine degli Ingegneri della Provincia di Siracusa n° 1860 sez. A	
Elaborato:				
CRONOPROGRAMMA LAVORI				
Scala:	Nome DIS/FILE:	Allegato:	F.to:	Livello:
NA	C20026S05-PD-RT-26-01	1/1	A4	DEFINITIVO

Il presente documento è di proprietà della ANTEX GROUP srl.
È vietato la comunicazione a terzi o la riproduzione senza il permesso scritto della suddetta.
La società tutela i propri diritti a rigore di Legge.





REALIZZAZIONE PARCO FOTOVOLTAICO "FARALLI"
CRONOPROGRAMMA LAVORI




08/10/2021

REV: 1

Pag.2

INDICE

1. Premessa	3
2. Cronoprogramma.....	4
3. Gantt Project.....	6

	<p>REALIZZAZIONE PARCO FOTOVOLTAICO "FARALLI"</p> <p>CRONOPROGRAMMA LAVORI</p>	 <p>Ingegneria & Innovazione</p>		
		08/10/2021	REV: 1	Pag.3

1. Premessa

Su incarico di **Iberdrola Renewables Italia S.p.A.**, la società ANTEX GROUP Srl ha redatto il progetto definitivo per la realizzazione di un impianto di produzione di energia elettrica da fonte solare, denominato **Impianto Fotovoltaico con Storage "Faralli"**, da realizzarsi nei territori del Comune di Ascoli Satriano (FG) – Regione Puglia.

Le attività di progettazione definitiva sono state sviluppate dalla società di ingegneria ANTEX Group Srl.

ANTEX Group Srl è una società che fornisce servizi globali di consulenza e management ad Aziende private ed Enti pubblici che intendono realizzare opere ed investimenti su scala nazionale ed internazionale.

È costituita da selezionati e qualificati professionisti uniti dalla comune esperienza professionale nell'ambito delle consulenze ingegneristiche, tecniche, ambientali, gestionali, legali e di finanza agevolata.

Sia ANTEX che IBERDROLA RENEWABLES ITALIA pongono a fondamento delle attività e delle proprie iniziative, i principi della qualità, dell'ambiente e della sicurezza come espressi dalle norme ISO 9001, ISO 14001 e ISO 18001 nelle loro ultime edizioni.

Difatti, le Aziende citate, in un'ottica di sviluppo sostenibile proprio e per i propri clienti e fornitori, posseggono un proprio Sistema di Gestione Integrato Qualità-Sicurezza-Ambiente.

2. Cronoprogramma

Il presente documento costituisce il cronoprogramma per la realizzazione del Parco Fotovoltaico. Nel dettaglio in cronoprogramma tiene conto delle seguenti macro attività:

1. Progettazione esecutiva e iter autorizzativo;
2. Allestimento area di cantiere;
3. Opere di scavo e sbancamento, recinzione area;
4. Cavidotti interni al parco in MT;
5. Impianto Illuminazione parco;
6. Impianto Fotovoltaico – opere elettriche;
7. Cavidotto AT;
8. SSE Utente;
9. BESS;
10. Smantellamento opere provvisori;
11. Collaudo e messa in esercizio del parco.

Il Cronoprogramma tiene conto, nella valutazione e nella stima dei tempi, delle analisi economiche e dalle quantità riportate nel "Computo Metrico Estimativo" delle opere. Le macro attività previste riprendono i capitoli di spesa dei documenti contabili.

Le date riportate sono fittizie e hanno il solo scopo di rappresentare il tempo necessario per l'esecuzione dei lavori. Lo "START" del cronoprogramma è riferito al conferimento dell'incarico per la progettazione esecutiva delle opere.

L'ipotetica data per l'inizio delle attività è stata fissata per il giorno 01 del MESE 01, da tale data la durata complessiva di tutte le attività è stimata in 473 giorni naturali e consecutivi.

Nel dettaglio si stimano:

ATTIVITA' LAVORATIVA	Giorni Naturali e Consecutivi
Progettazione Esecutiva e Iter Autorizzativo	60
Allestimento Area di Cantiere	15
Opere di Sbancamento, Recinzione area	50
Cavidotti interni al parco in MT	70
Illuminazione interna	45

Impianto Fotovoltaico: strutture, opere connesse, cabine, moduli e connessioni	288
Cavidotto AT	111
SSE Utente: opere civili ed elettromeccaniche	200
BESS	180
Smantellamento opere provvisionali	10
Collaudo e messa in esercizio impianto	60

Relativamente alle sole opere edili ed elettriche, riportate nel computo metrico estimativo, depurando il cronoprogramma dalla fase progettuale e dai collaudi finali, si stimano in totale **353 giorni naturali e consecutivi per le sole opere edili ed elettriche.**

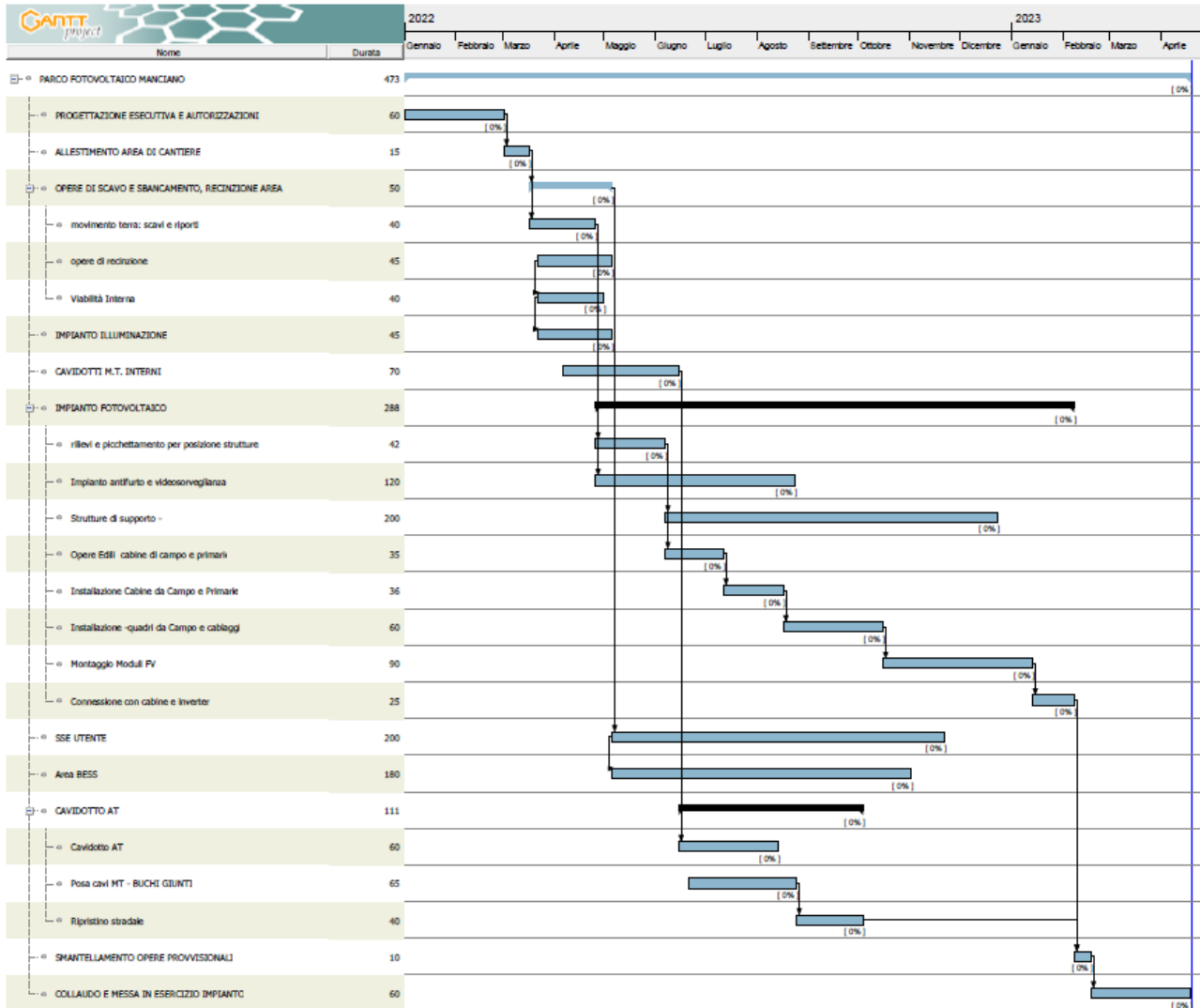
Il Cronoprogramma è redatto tenendo conto delle prime indicazioni sulla sicurezza considerando, già in fase di programmazione, la possibilità di attivare più aree di lavoro indipendenti che consentano sovrapposizione dei tempi senza produrre interferenze.

Le zone di lavoro individuate sono quattro:

- Parco Fotovoltaico (intervento su n.7 lotti);
- Cavidotto AT (cantiere mobile stradale);
- SSE Utente;
- Area destinata al BESS.

La sovrapposizione dei lavori, sulle quattro zone indipendenti, consente una notevole riduzione dei giorni necessari per il completamento delle opere.

3. Gantt Project



Attività

Nome	Durata
PARCO FOTOVOLTAICO MANCIANO	473
PROGETTAZIONE ESECUTIVA E AUTORIZZAZIONI	60
ALLESTIMENTO AREA DI CANTIERE	15
OPERE DI SCAVO E SBANCAMENTO, RECINZIONE AREA	50
movimento terra: scavi e riporti	40
opere di recinzione	45
Viabilità Interna	40
IMPIANTO ILLUMINAZIONE	45
CAVIDOTTI M.T. INTERNI	70
IMPIANTO FOTOVOLTAICO	288
rilievi e picchettamento per posizione strutture	42
Impianto antifurto e videosorveglianza	120
Strutture di supporto -	200
Opere Edili cabine di campo e primarie	35
Installazione Cabine da Campo e Primarie	36
Installazione -quadri da Campo e cablaggi	60
Montaggio Moduli FV	90
Connessione con cabine e inverter	25
SSE UTENTE	200
Area BESS	180
CAVIDOTTO AT	111
Cavidotto AT	60
Posa cavi MT - BUCHI GIUNTI	65
Ripristino stradale	40
SMANTELLAMENTO OPERE PROVVISORIALI	10
COLLAUDO E MESSA IN ESERCIZIO IMPIANTO	60