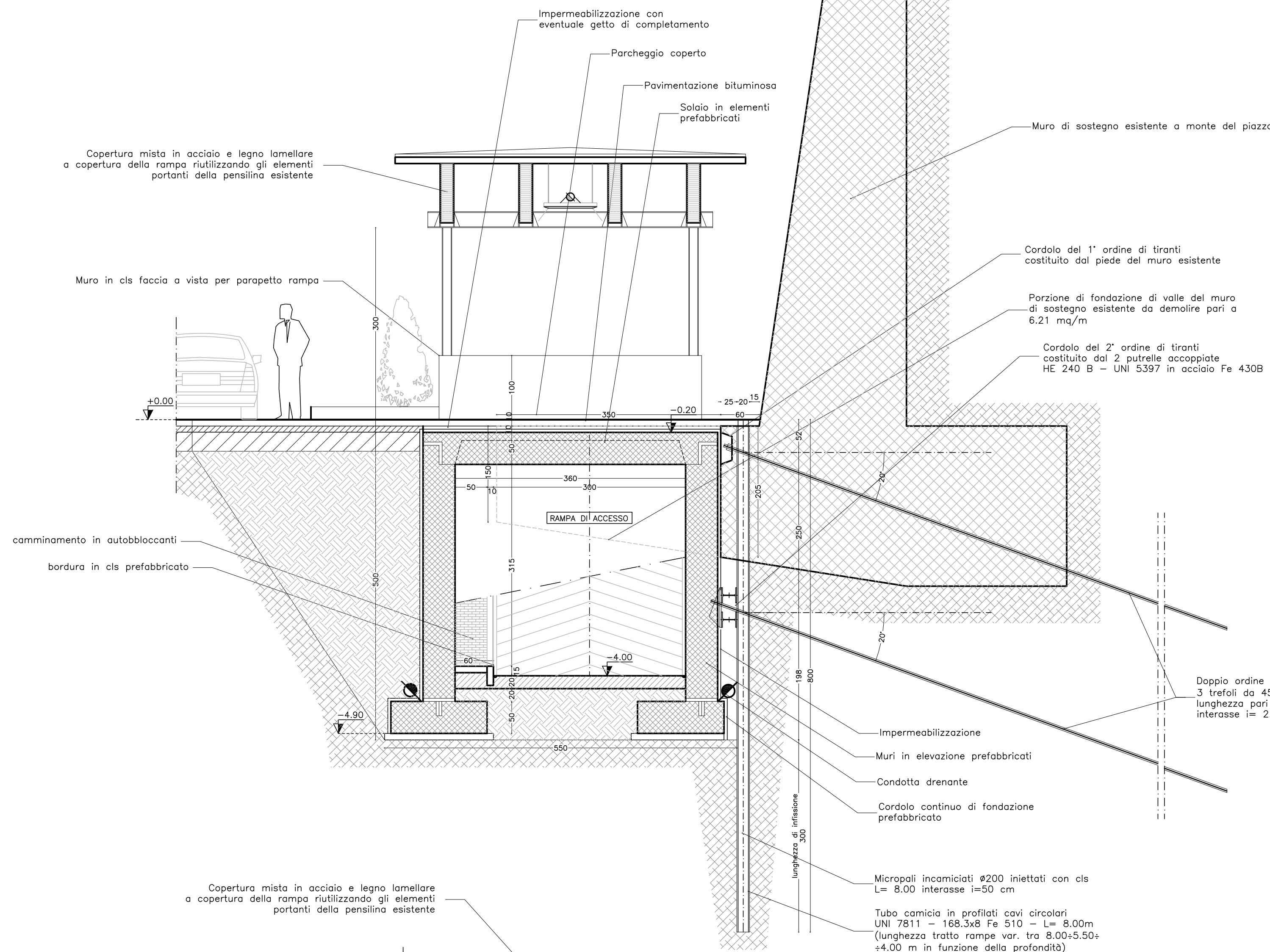


SEZIONE TIPO RAMPA ACCESSO SOTTOPASSO
LATO PIAZZALE DI MONTE

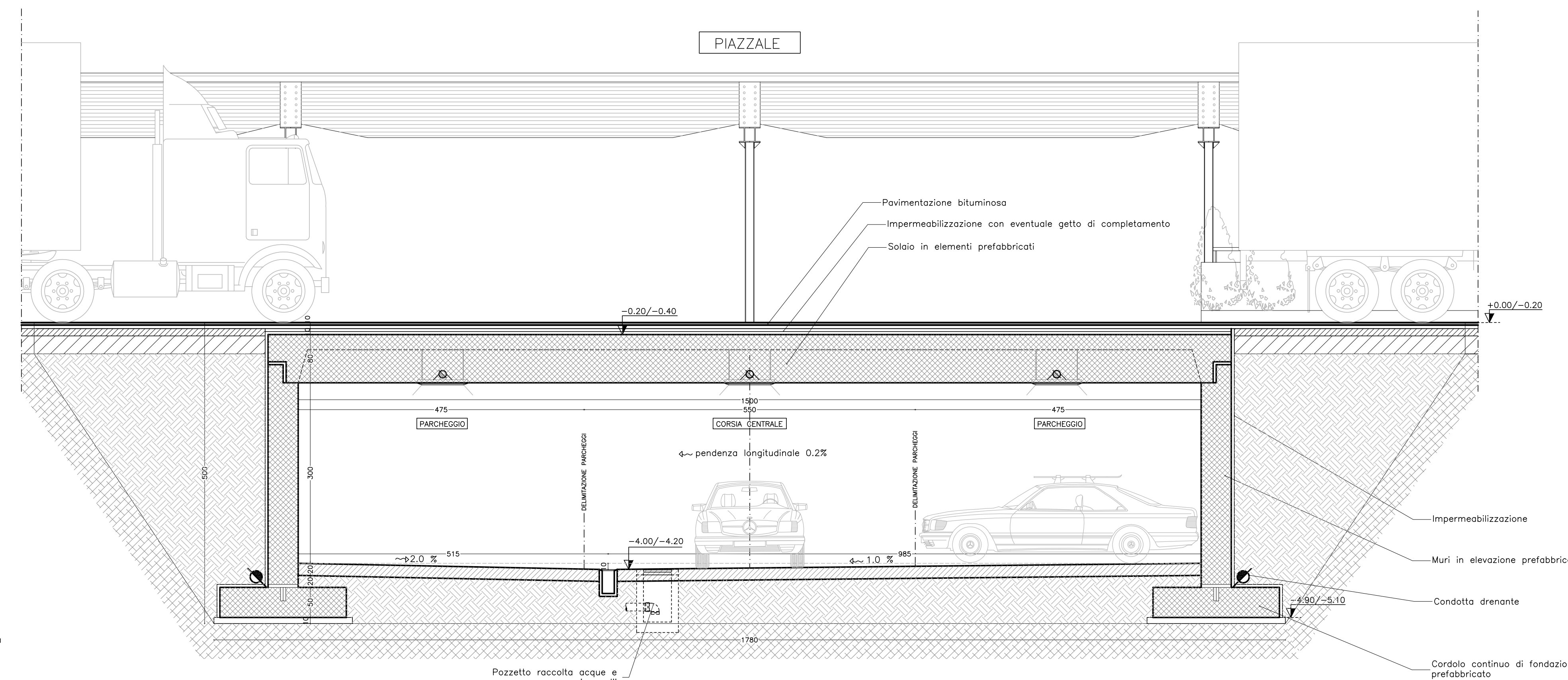
IN CORRISPONDENZA DEL PARCHEGGIO COPERTO

SCALA 1:50



SEZIONE TIPO PARCHEGGIO SOTTOPASSO

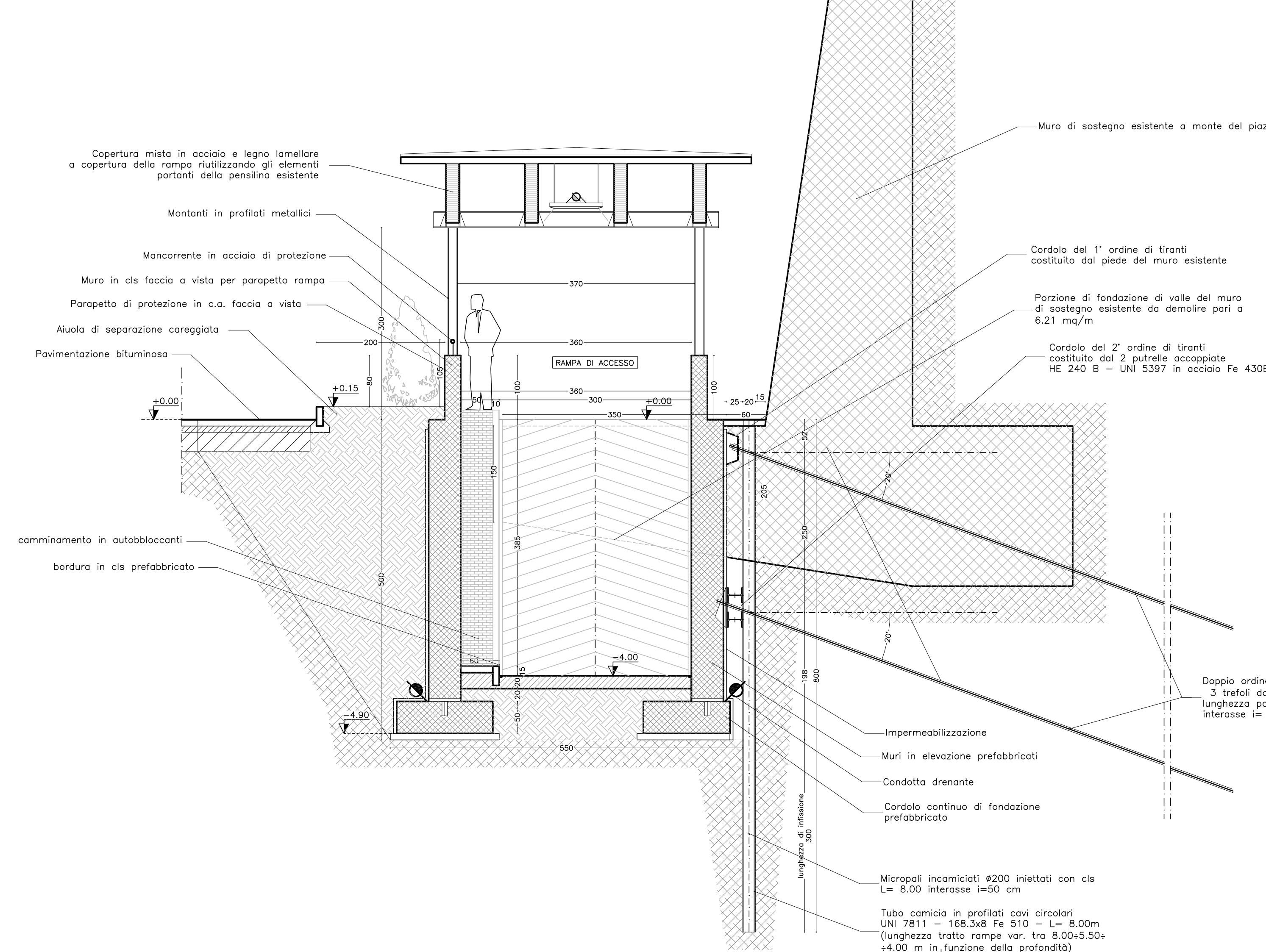
SCALA 1:50



SEZIONE TIPO RAMPA ACCESSO SOTTOPASSO
LATO PIAZZALE DI MONTE

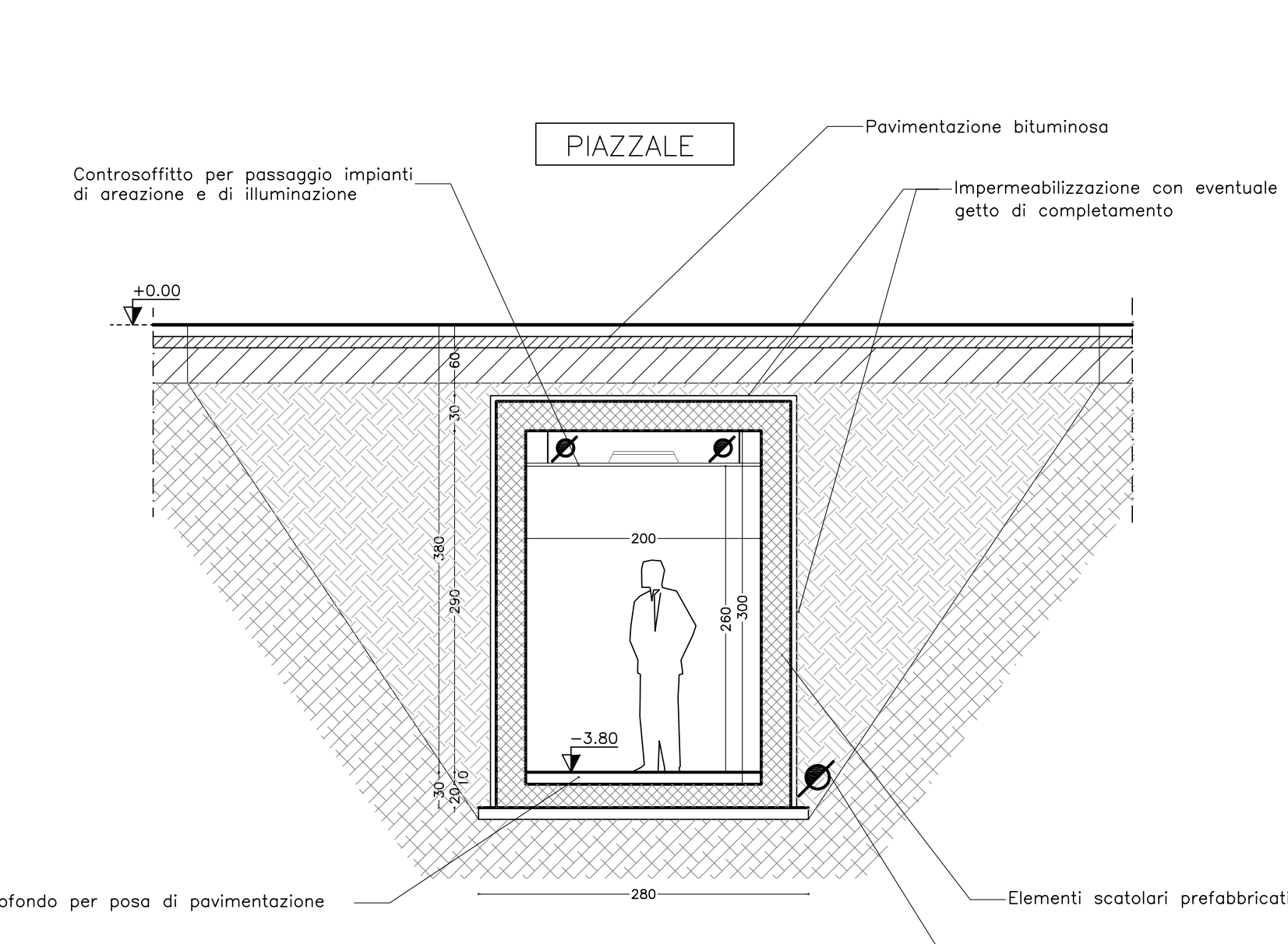
IN CORRISPONDENZA DELLA PENSILINA DI COPERTURA

SCALA 1:50



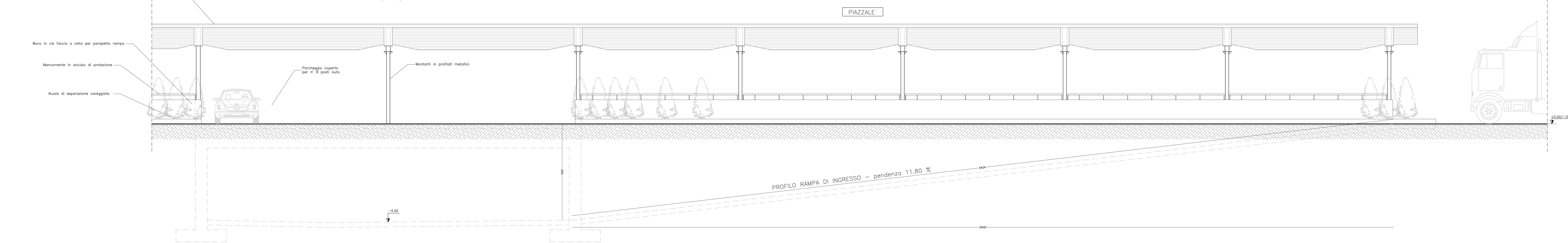
SEZIONE TIPO CUNICOLO PEDONALE

SCALA 1:50



PROSPETTO RAMPA DI INGRESSO LATO MONTE PIAZZALE

SCALA 1:50



LOMBARDI SA
 INGEGNERI CONSULENTI

Traforo Autostradale del Fréjus / Tunnel Router du Fréjus
 COSTRUZIONE GALLERIA DI SICUREZZA / CONSTRUCTION GALERIE DE SECURITE

PROGETTO DEFINITIVO 2006 / PROJET 2006

OPERE ESTERNE LATO ITALIA
PARCHEGGIO SOTTOPASSO INTERRATO
 SEZIONI E PROSPETTI DI PROGETTO SOTTOPASSO INTERRATO
 E CUNICOLO PEDONALE

DATA	DISEGNATO	COSTRUITO	VERTO	ALTRA FILE	
24.11.2006	DZ	CT	MO		B A
15.09.2006	DZ	CT	MO	6145-2-P-344A.dwg	A

Formato: 1680x994 Scala: 1:50 No. No. Com.

MO L I N A
 Architetti & Designers
 Bolzano - Svizzera

SITEC engineering S.r.l.
 Progettisti: Ing. Andrea Mandini, Dott. Ing. Marco Russo - Lombardi SA
 Collaborazione specialista: Arch. Renzo Molna, Dott. Ing. Corrado Trzaino