

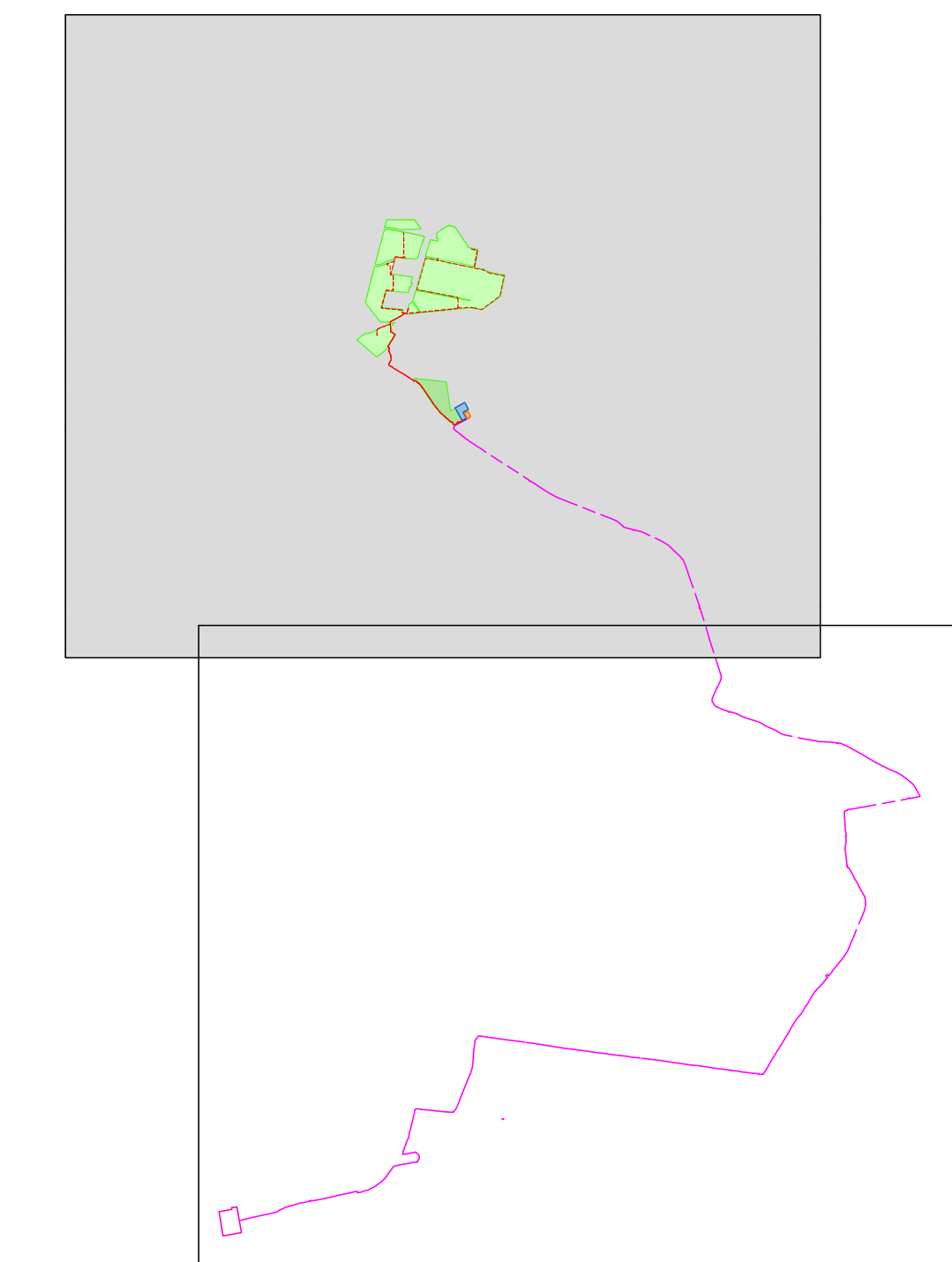


Legenda

- Confini Regionali
- Confini Provinciali
- Confini Comunali
- Viabilità
- Cabina di centrale
- Cabina inverter
- Impianto FV
- Sottostazione Elettrica Utente - SSEU IBERDROLA
- Battery Energy Storage System - BESS IBERDROLA
- SE TERNA "MELFI"
- Cavidotto interrato MT
- Cavidotto interrato AT
- Fascia di asservimento Linea MT esistente
- Fascia di asservimento Linea BT esistente
- Elettrodotto aereo MT a semplice trave di conduttori nudi
- Elettrodotto BT in cavo aereo
- Buca Giunti AT

PUGLIA - Fonte CTR: <http://webapps.sit.puglia.it/freewebsapps/CTR/index.html>
 N° Foglio: 435013 - 435012 - 435054 - 435051

Quadro d'unione



REGIONE PUGLIA
 Provincia di Foggia (FG)

COMUNE DI ASCOLI SATRIANO



1	EMMISSIONE PER ENTR. ESTERNA	16/10/21	ANTEX	FURNO C.	MASTASI A.
0	EMMISSIONE PER COMMENTO	16/08/21	ANTEX <td>FURNO C. <td>MASTASI A.</td> </td>	FURNO C. <td>MASTASI A.</td>	MASTASI A.
REV.	DESCRIZIONE	DATA	REDATTO	CONTROL.	APPROV.

Comitente:
IBERDROLA RENEWABLES ITALIA S.p.A.

IBERDROLA
 INGEGNERIA & INNOVAZIONI

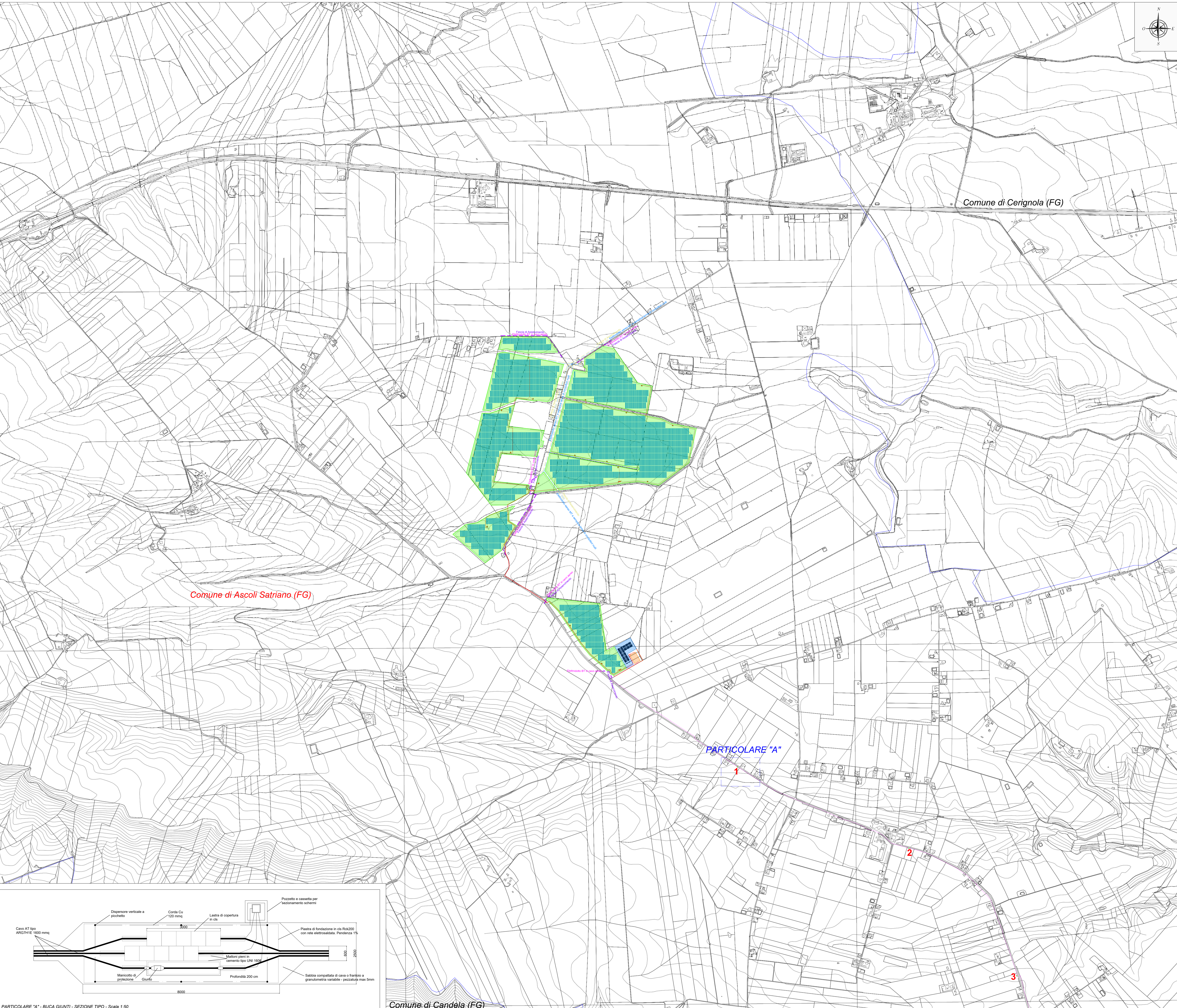
Antex GROUP
 Via Jorica, 16 - Loc. Belvedere - 86100 Sirolo (SR) Tel. 0871.1563403
 web: www.antexgroup.it e-mail: info@antexgroup.it

Progetto:
IMPIANTO FOTOVOLTAICO CON STORAGE "FARALLI"

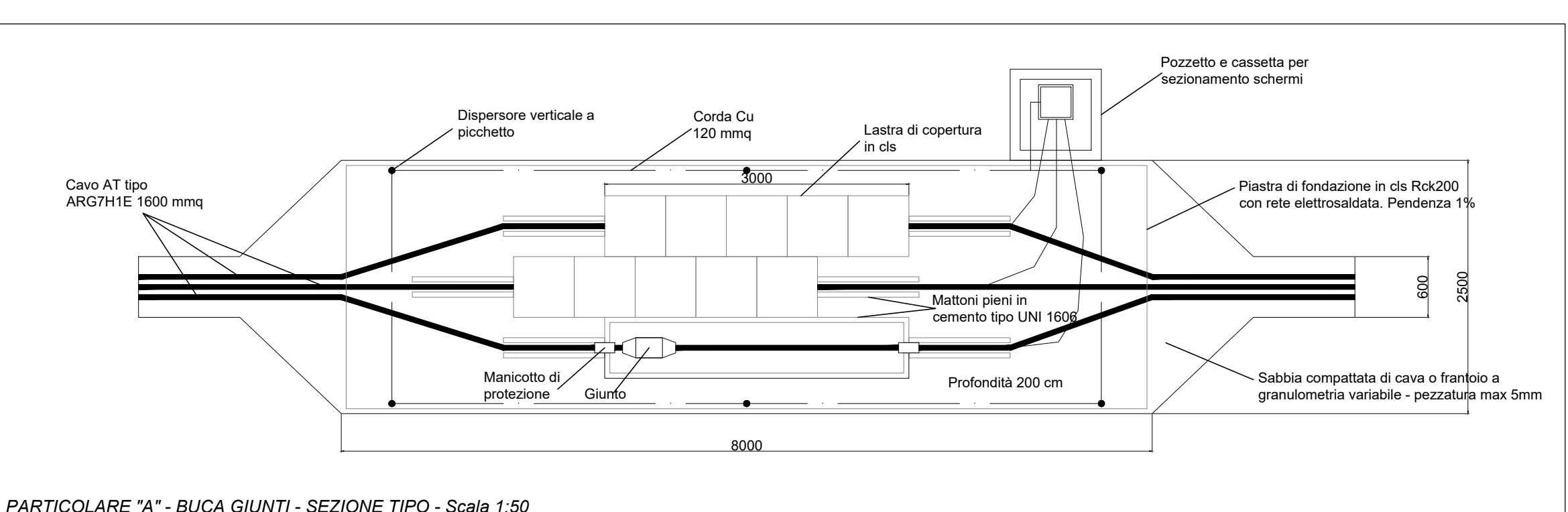
Redatto:
 INQUADRAMENTO IMPIANTO SU CTR

Scale:
 1:10.000
 Nome Dis./File: C20026505-PD-PL-03-01
 Allegato: 1/2
 F. No: AO
 Usato: **DEFINITIVO**

Autore:
 Dott. Ing. Giuseppe Basso
 Ordine degli Ingegneri della Provincia di Siracusa n° 1800 sez. A



PARTICOLARE "A"



PARTICOLARE "A" - BUCA GIUNTI - SEZIONE TIPO - Scala 1:50

Comune di Candela (FG)



Localizzazione geografica impianto

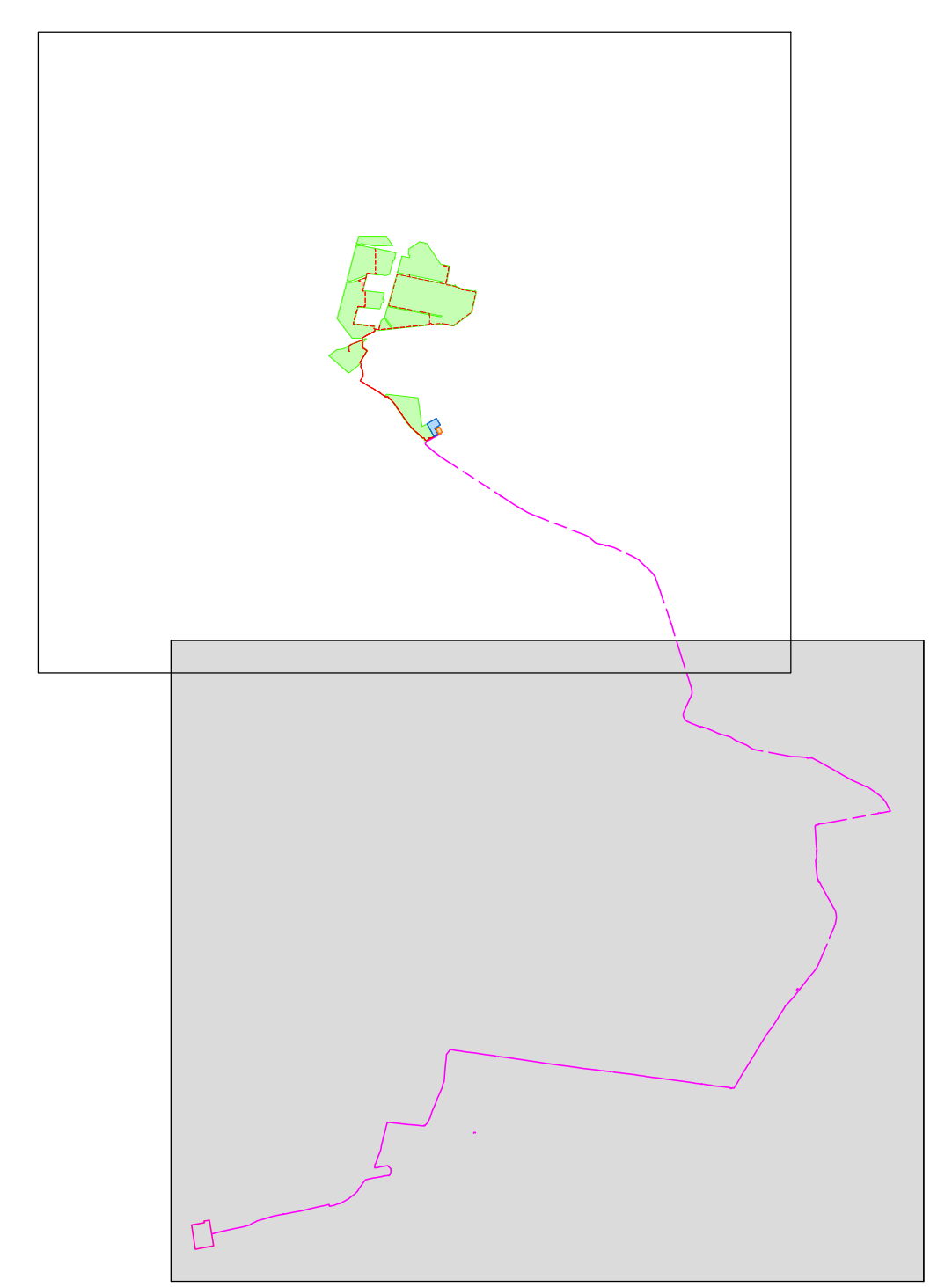


Legenda

- Confini Regionali
- Confini Provinciali
- Confini Comunali
- Viabilità
- Cabina di centrale
- Cabina inverter
- Impianto FV
- Sottostazione Elettrica Utente - SSEU IBERDROLA
- Battery Energy Storage System - BESS IBERDROLA
- SE TERNA "MELFI"
- Cavidotto interrato MT
- Cavidotto interrato AT
- Fascia di asservimento Linea MT esistente
- Fascia di asservimento Linea BT esistente
- Elettrodotto aereo MT a semplice trame di conduttori nudi
- Elettrodotto BT in cavo aereo
- Buca Giunti AT

PUGLIA - Fonte CTR: <http://webapps.sil.puglia.it/freewebapps/CTR/index.html>
 BASILICATA - Fonte CTR: <http://rsdi.regione.basilicata.it/viewGis/?project=86f67abb-900d-7681-e569-6ab18e08dd93>
 N° Foglio: 435053 - 435052 - 435063 - 435094 - 435091 - 435104 - 434122 - 435093 - 435092

Quadro d'unione



REGIONE PUGLIA
Provincia di Foggia (FG)

COMUNE DI ASCOLI SATRIANO



1	EMISSIONE PER ENTRATA ESTERNA	21/10/21	ANTEX	FURNO: C.	MASTASI: A.
0	EMISSIONE PER COMMENTO	07/10/21	ANTEX	FURNO: C.	MASTASI: A.
REV:	DESCRIZIONE	DATA	REDATTO	CONTROL	APPROV.

Comititante:
IBERDROLA RENEWABLES ITALIA S.p.A.
 Sede legale in Regione dell'Industria, 40, 00144, Roma
 Partita IVA: 0697741008 - PEC: iberdrorenovablesitalia@pec.it

INGEGNERIA & INNOVATIONE
IBERDROLA

Progettista:
Antex Group
 Via Jorica, 16 - Loc. Belvedere - 98100 Siracusa (SR) Tel. 0931.1663403
 web: www.antexgroup.it e-mail: info@antexgroup.it

Progetto:
IMPIANTO FOTOVOLTAICO CON STORAGE "FARALLI"
 Dott. Ing. Giuseppe Basso
 Ordine degli Ingegneri della Provincia di Siracusa n° 1800 sez. A

Intervento:
 INQUADRAMENTO IMPIANTO SU CTR

Scala:
 Nome DIS./FILE: C20026505-PD-PL-03-01 | Allegato: 2/2 | Formato: A0 | Usato: **DEFINITIVO**

1:10.000

Il presente documento è di proprietà della ANTEX GROUP s.r.l.
 È vietata la ristampa o l'uso non autorizzato senza il permesso scritto dalla società. La società assume i propri rischi e ripete di legge.