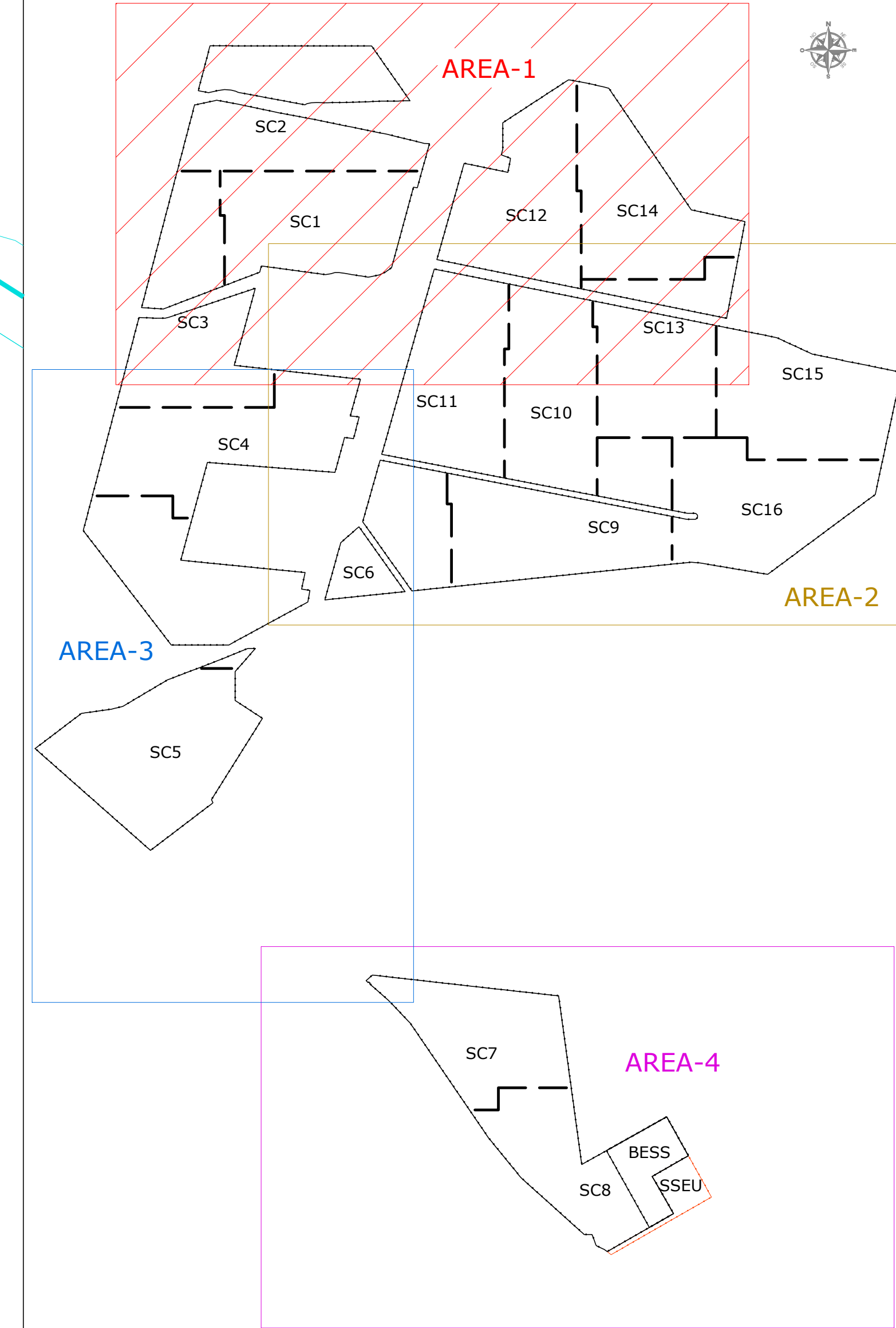


- LEGENDA**
- VIABILITA' IMPIANTO
 - RECINZIONE
 - ▨ CABINE ELETTRICHE
 - CAVI INTERRATI MT
 - SOTTOCAMPI FOTOVOLTAICI
 - STRADE
 - ELETTRODOTTO MT (ESIST.)
 - ELETTRODOTTO BT (ESIST.)
 - RETICOLO IDROGRAFICO

SUDDIVISIONE IN AREE E SOTTOCAMPI FOTOVOLTAICI



REGIONE PUGLIA
Provincia di Foggia (FG)

COMUNE DI ASCOLI SATRIANO



REV.	DESCRIZIONE	DATA	REDATTO	CONTROL.	APPROV.
1	EMISSIONE PER ENTE ESIZIONE	21/09/21	BESSO C.	FURNO C.	MASTROI A.
0	EMISSIONE PER COMMENTI	06/06/21	BESSO C.	FURNO C.	MASTROI A.

Conmittente:
IBERDROLA RENEWABLES ITALIA S.p.A.

IBERDROLA
Impegno & Innovazione

Progetto:
IMPIANTO FOTOVOLTAICO CON STORAGE "FARALLI"

Intex Group
Via Jentica, 16 - Loc. Binarola - 86100 Stroncone (IS) - Tel. 0871-1663400
www.intextgroup.it

Progettista/Revis. Tecnico:
Dot. Ing. Giuseppe Basso
C.d. dei Trovati
della Provincia di Stroncone
01100 str. A.

Scale:
1:1000
Nome SE./FILE:
C20026505-PD-EE-01-01
Allegato:
1/4
Fasc.
AD+
Credito:
DEFINITIVO

Il presente documento è di proprietà della INTEX GROUP s.r.l.
E' vietata la ristampa o l'uso in qualsiasi modo senza permesso scritto dalla Intex Group s.r.l. o dagli autori di ogni parte.

