

ACCESSO ALL'IMPIANTO

Elettrodotto BT in cavo aereo  
Fascia di Asservimento

CS7

CS8

CABINE DI CENTRALE-2

BESS Iberdrola

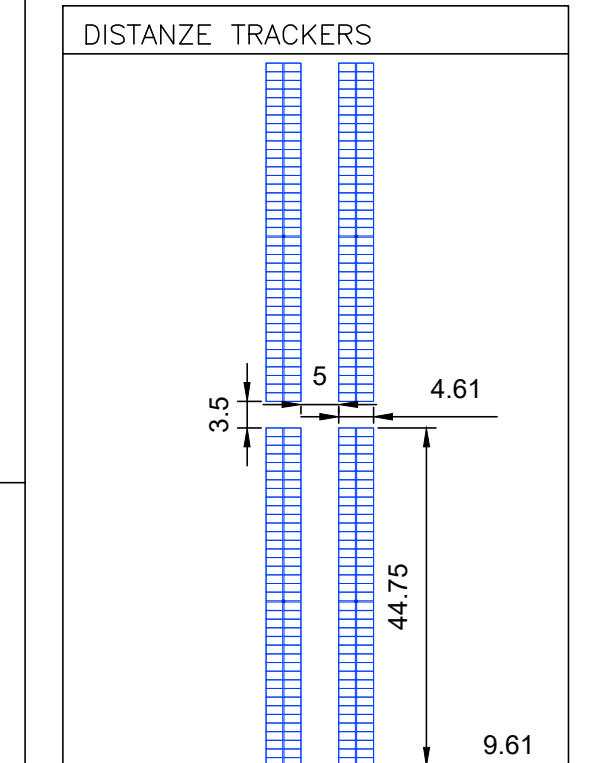
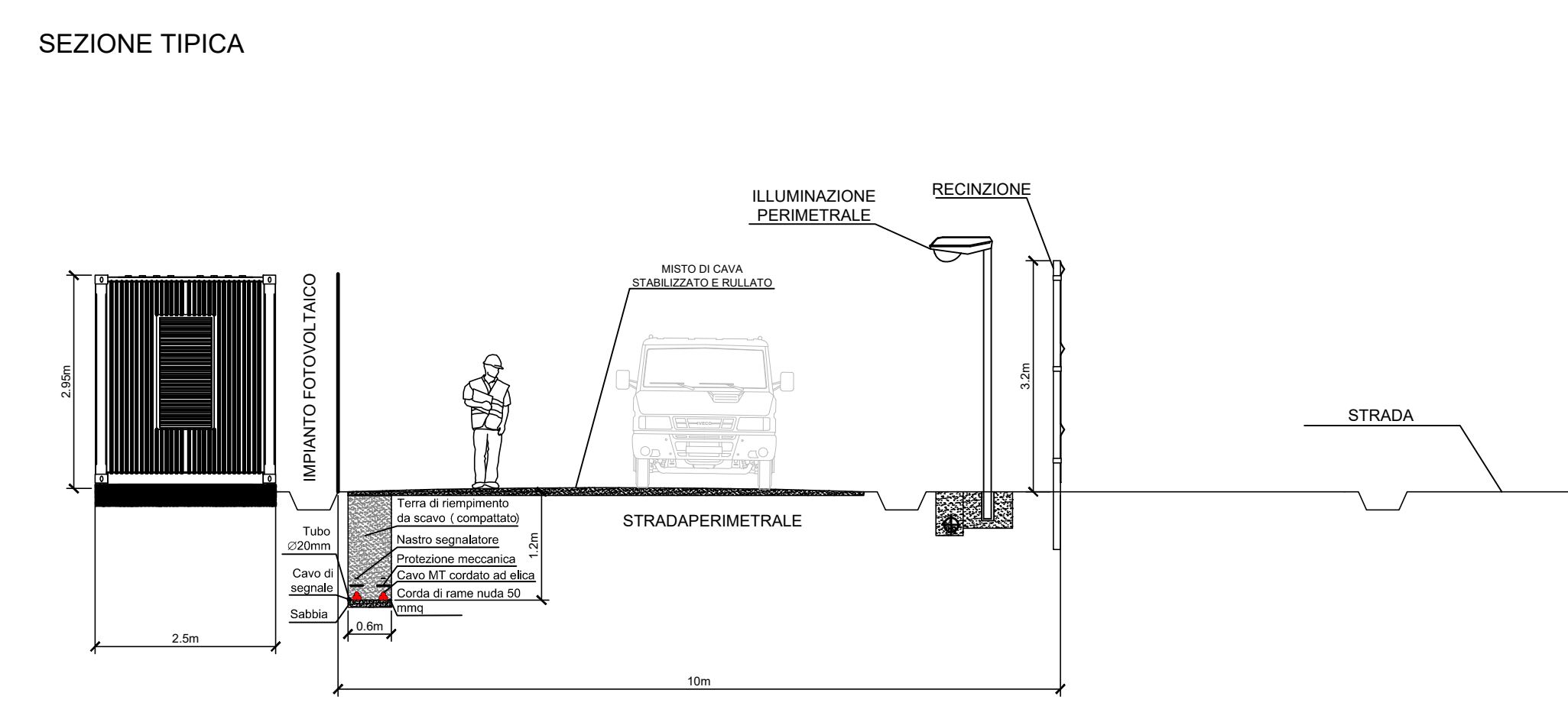
SSEU Iberdrola

Elettrodotto BT in cavo aereo

Fascia di Asservimento

SE "VALLE" TERNA

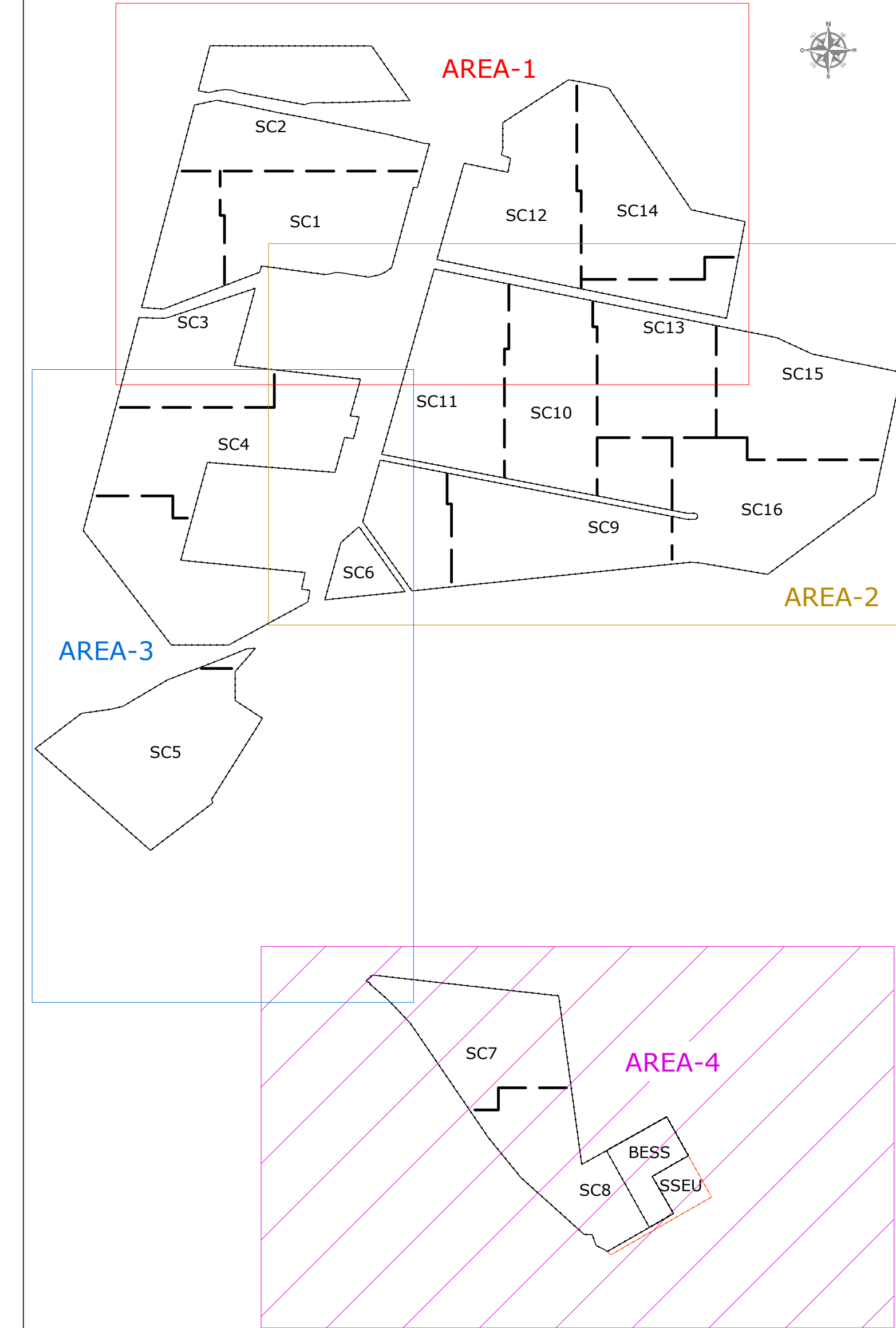
CAVIDOTTO AT A S.E. TERNA "MELFI"



LEGENDA

- VIABILITA' IMPIANTO
- RECINZIONE
- ▨ CABINE ELETTRICHE
- CAVI INTERRATI MT
- SOTTOCAMPI FOTOVOLTAICI
- STRADE
- ELETTRODOTTO MT (ESIST.)
- ELETTRODOTTO BT (ESIST.)
- RETICOLO IDROGRAFICO

SUDDIVISIONE IN AREE E SOTTOCAMPI FOTOVOLTAICI



REGIONE PUGLIA  
Provincia di Foggia (FG)

COMUNE DI ASCOLI SATRIANO



1	EMMISSIONI PER ENTE ESIZIONE	21/10/21	BESS C.	FURNO C.	MSTRAG A.
2	EMMISSIONI PER COMMENTI	26/06/21	BESS C.	FURNO C.	MSTRAG A.
REC.	DESCRIZIONE	DATA	REDATTO	CONTROL.	APPROV.

Comittente: **IBERDROLA RENEWABLES ITALIA S.p.A.**

IBERDROLA ingegneria & innovazione

Progettista/Revisore Tecnico: **Dot. Ing. Giuseppe Basso**  
Carica: **Architetto**  
della Provincia di Siracusa n° 1900/2001 A.

Nome: **IMPIANTO UTENTE**  
LAYOUT IMPIANTO FOTOVOLTAICO - AREA 4  
LAYOUT BESS (BATTERY ENERGY STORAGE SYSTEM)

Scala: 1:1000  
Nome DS/FILE: C20026505-PD-EE-04-01  
Allegati: 4/4  
Fasc.: AD+  
Stato: **DEFINITIVO**

Il presente documento è di proprietà della ANEX GROUP s.r.l.  
E' vietata la ristampa o l'uso non autorizzato senza permesso scritto dalla società. La società Anex è soggetta a leggi della UE e degli USA.