





Iberdrola Renewables Italia SpA




Arch. Antonio Demalo
 Via N. del Corti, 44 - 71121 Foggia (FG)
 Tel. 0881 262511 - Fax 0881 262524
 E-Mail: a.demalo@iberdrola.it

Studio di Geologia Tecnica & Ambientale
Dott.ssa Geol. Giovanna Amedei
 Via Piero Senni, 11 - 71121 Foggia (FG)
 Tel. Fax 0881 860793 - Cell. 347 025259
 E-Mail: g.amedei@geologia.it

Dott. Forestale Luigi Lupo
 Casale Roma, 115 - 71121 Foggia (FG)
 E-Mail: l.lupo@iberdrola.it

Studio di ingegneria
Dott.ssa Ing. Antonella Laura Giordano
 Via San Andrea, 70 - 71121 Foggia (FG)
 Tel. Fax 0881 370120 - Cell. 348 633096
 E-Mail: la.giordano@ingegneri.com

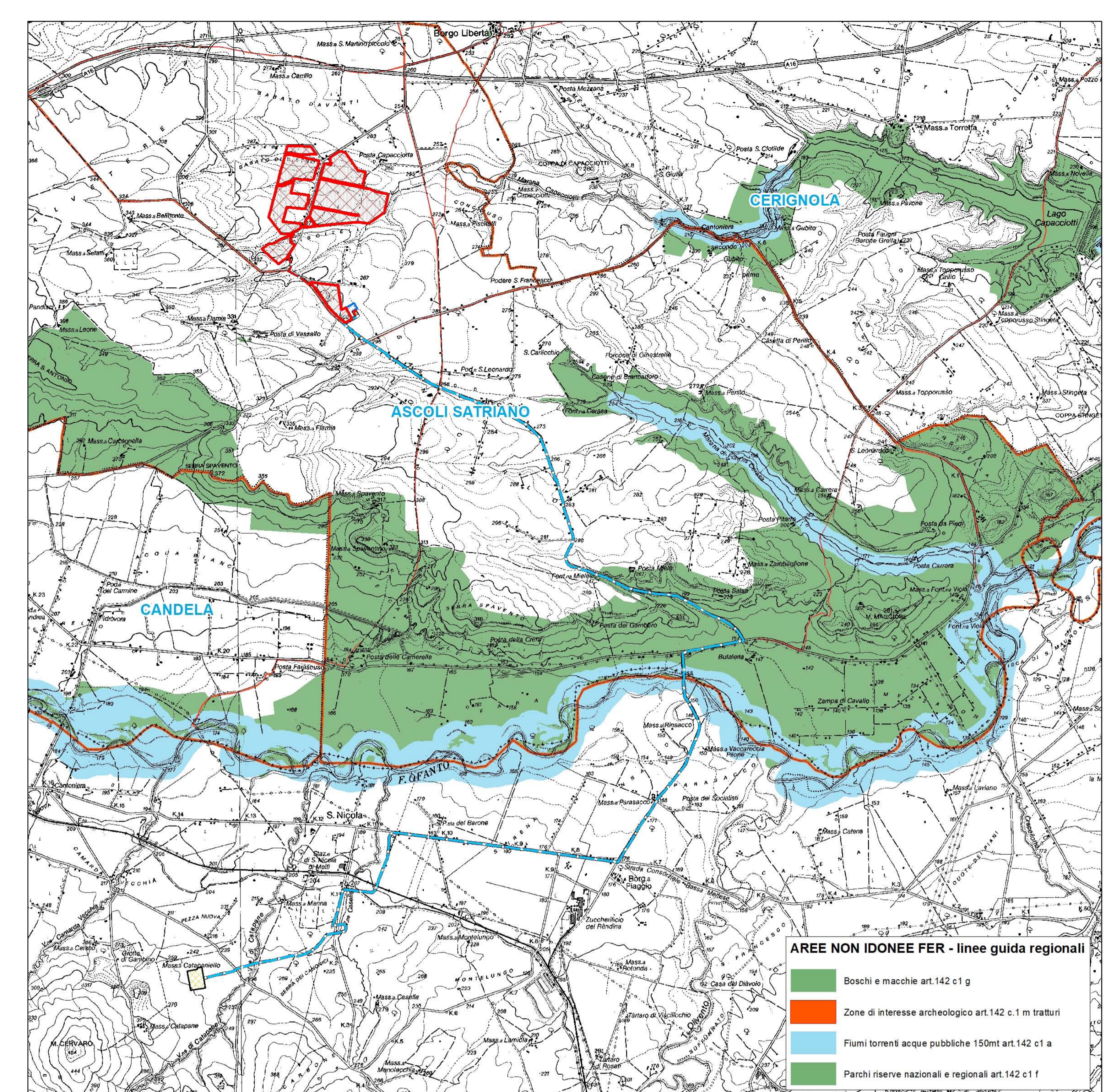
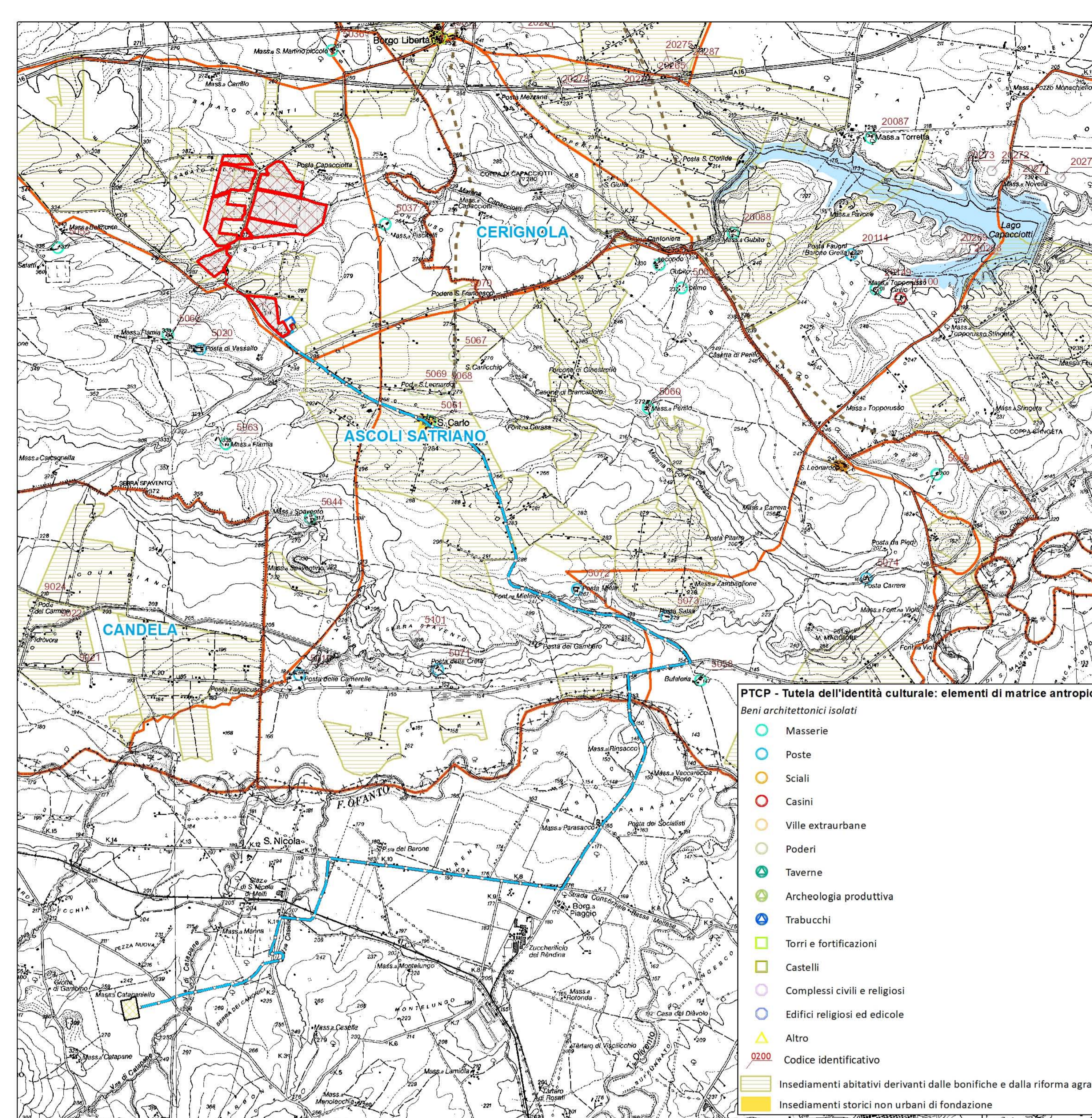
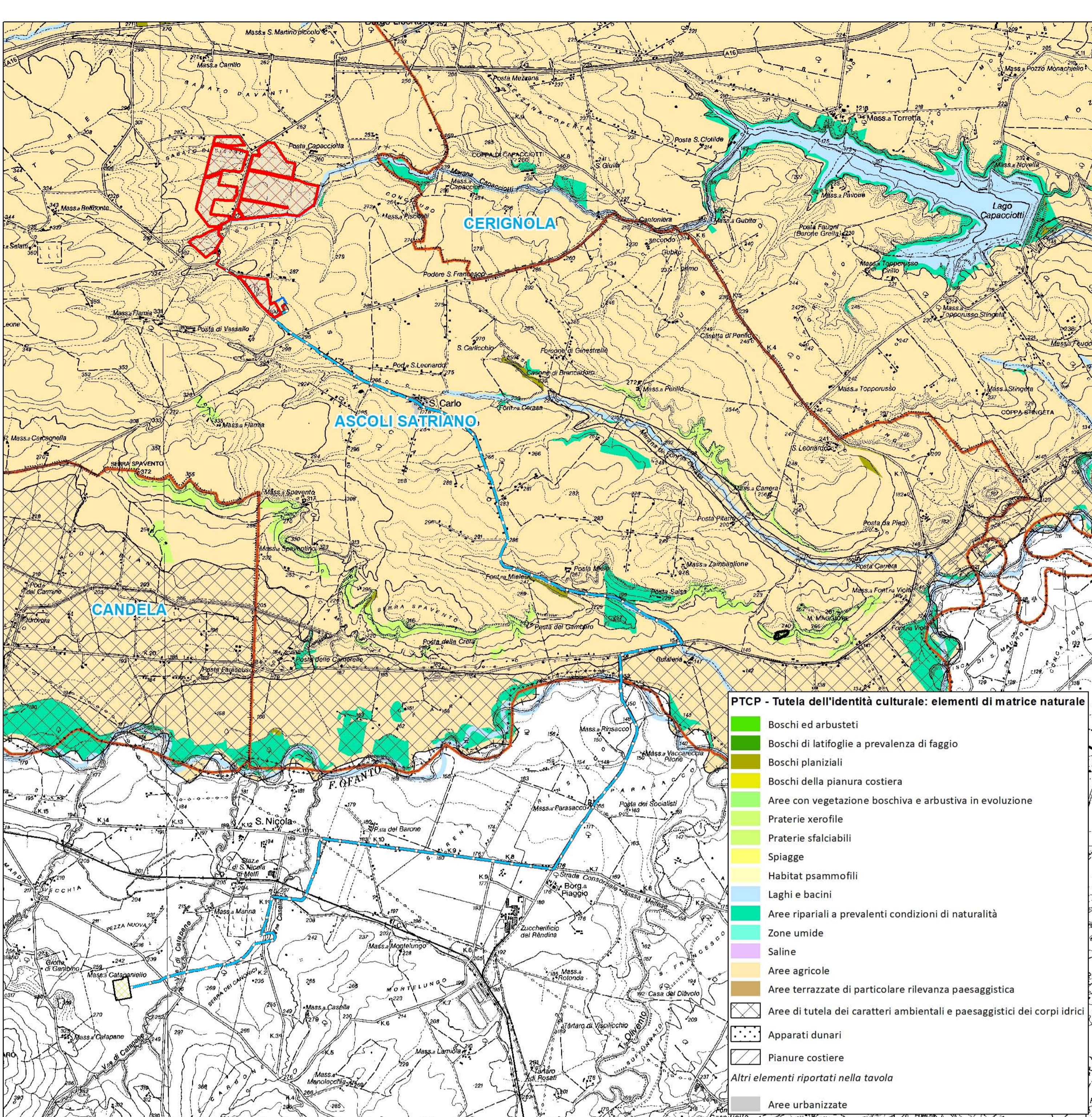
Dott. Vincenzo Fico
 Via. 0881 70254
 E-Mail: v.fico@iberdrola.com

Arch. Marianna Denora
 Via Sacca, 3 - 70122 Altamura (BN)
 Tel. Fax 087 294 168
 E-Mail: m.denora@iberdrola.com

Progetto per la realizzazione di un impianto per produzione di energia elettrica da fonte solare fotovoltaica denominato "Taraoli" con potenza di picco pari a 96,2722 MWp con sistema di accumulo elettrolitico da 40 MW presente nel Comune di Ascoli Satriano (FG) e con potenza di iniezione alla rete "Taraoli" pari a 78,444 MW presente nel Comune di Mottola e dalle opere connesse di infrastrutture indispensabili alla costruzione e all'esercizio dell'impianto.

Valutazione di Impatto Ambientale
 ai sensi dell'art.23 D.Lgs. 152/99

Studio Impatto Ambientale
 Identificativo: G3V1WE5_VIA_ElaboratoGrafico_04
 Data: 06/11/2021
 Scala: 1:40.000
 Formato: G3V1WE5



Legenda

OPERE IMPIANTO FOTOVOLTAICO

- Recinzione
- Moduli FTV
- Caviddotto esterno AT
- Caviddotto esterno MT a SSEU
- BESS - Storage
- Legenda utente
- SSE Tema Meti
- Limiti comunali

Altre informazioni

- Limiti comunali

