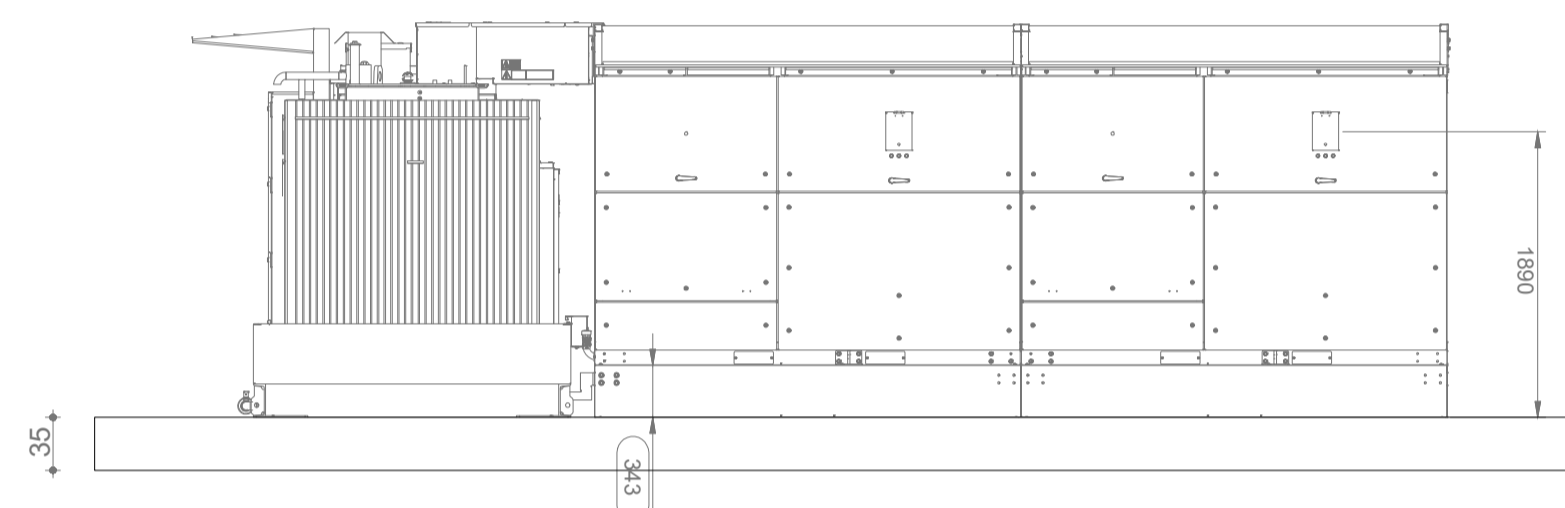
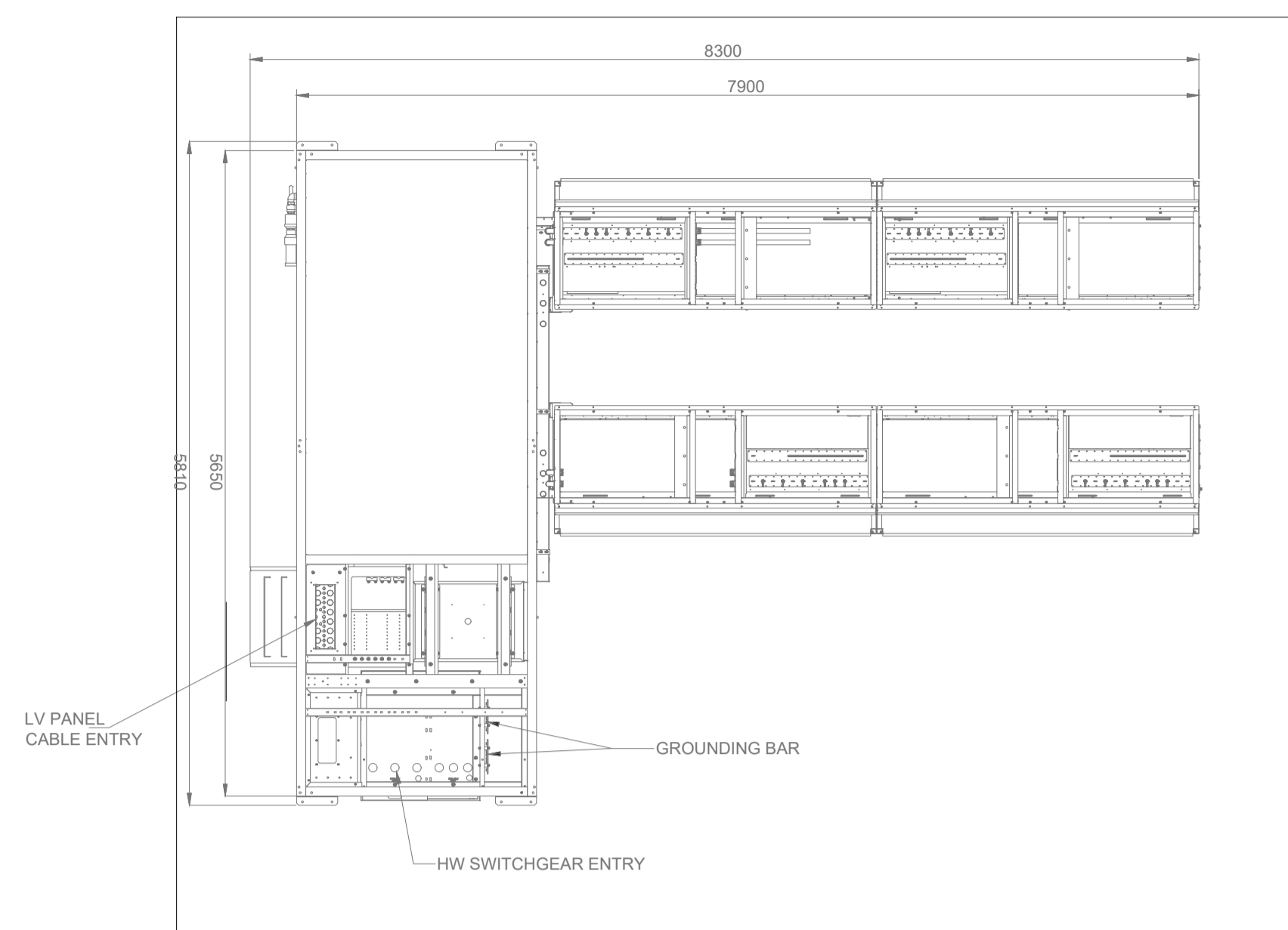
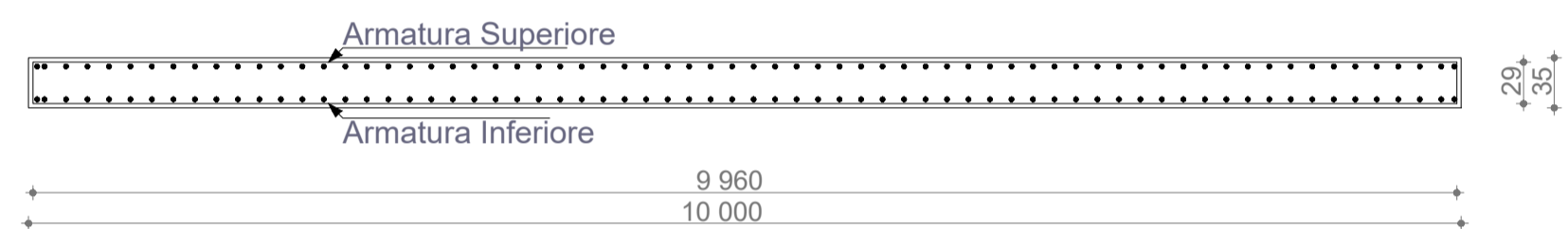


Sezione A-A



MODALITÀ DI ESECUZIONE E POSA IN OPERA DELLE ARMATURE
(solo diverse esplicito disposizioni)

REGOLE:

Armiature messe a fondo, secondo lo schema illustrato:

- fuso di ancoraggio
- fuso di ancoraggio dritto
- fuso di ancoraggio a 45°

Ø (mm)	4	6	8	10	12	14	16	18	20	22	24	25	28	32
h (mm)	25	35	45	55	65	75	85	100	110	125	140	150	175	190

PRESCRIZIONI DEI MATERIALI

CALCESTRUZZO per SOTTOPONDAZIONI
 Classe C20/R10 - 18 N/A N/A 100
 Classe di resistenza S2
CALCESTRUZZO per FONDAZIONI
 Classe C30/R15 - 18 N/A N/A 200/250
 Classe di resistenza S4

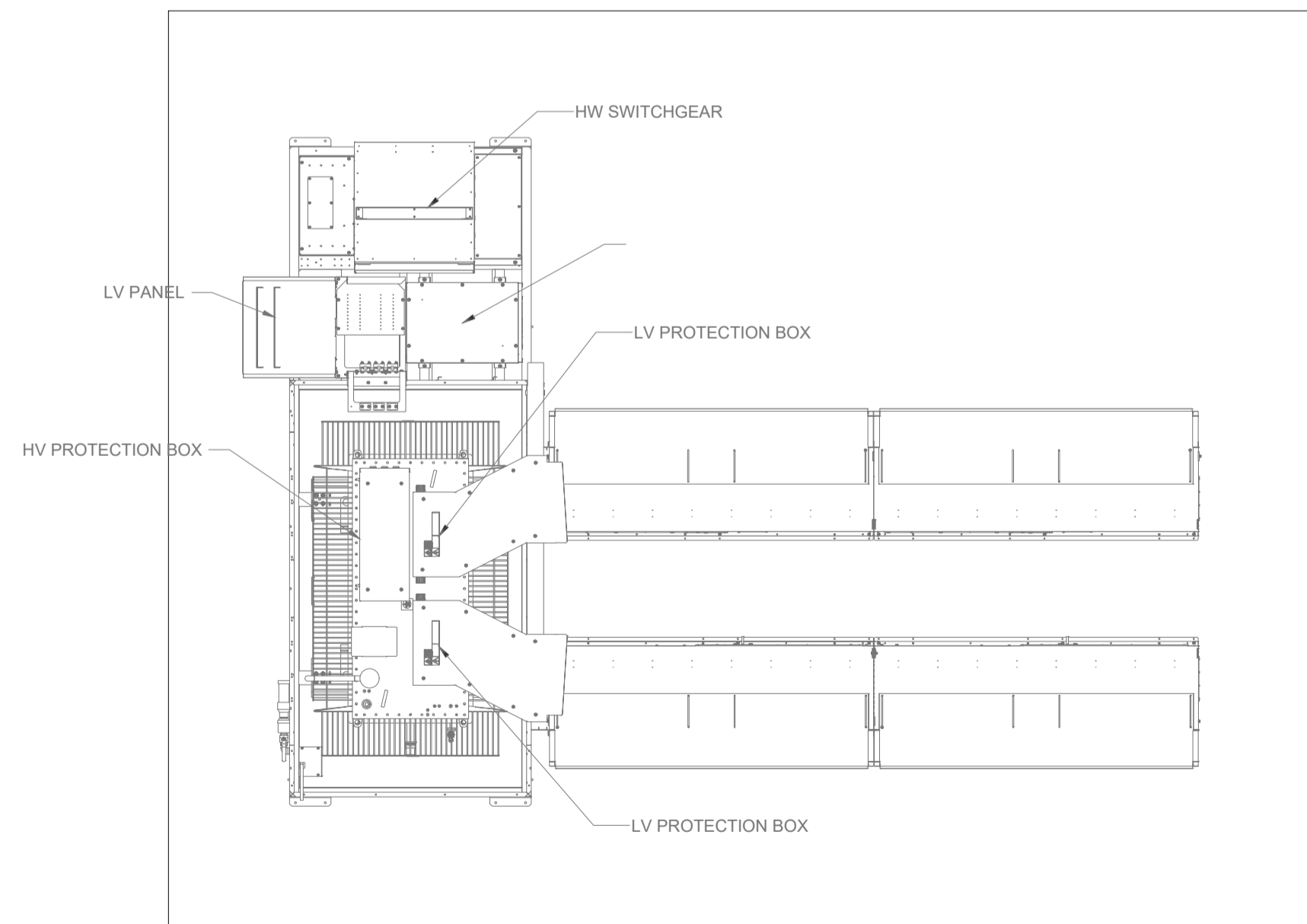
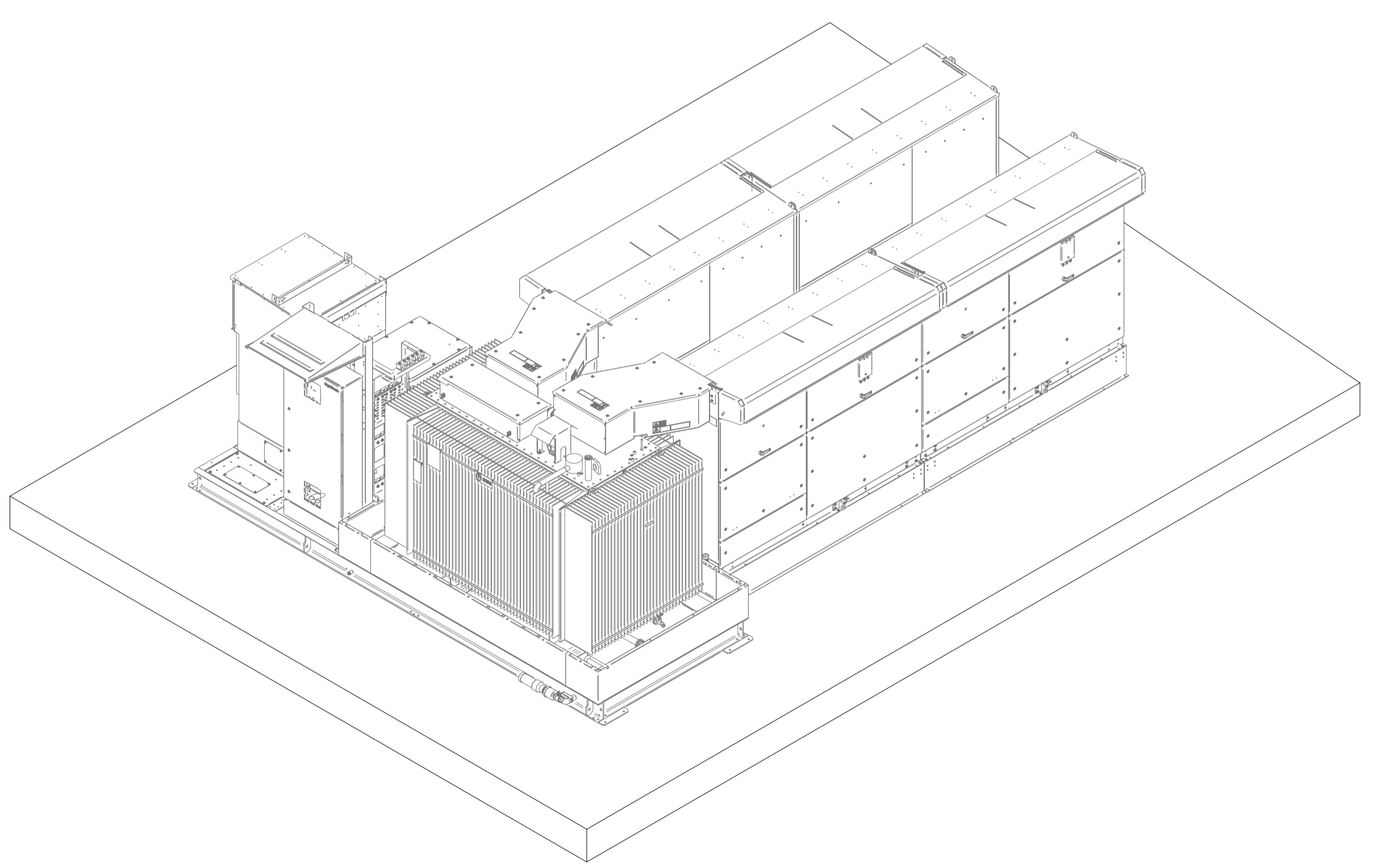
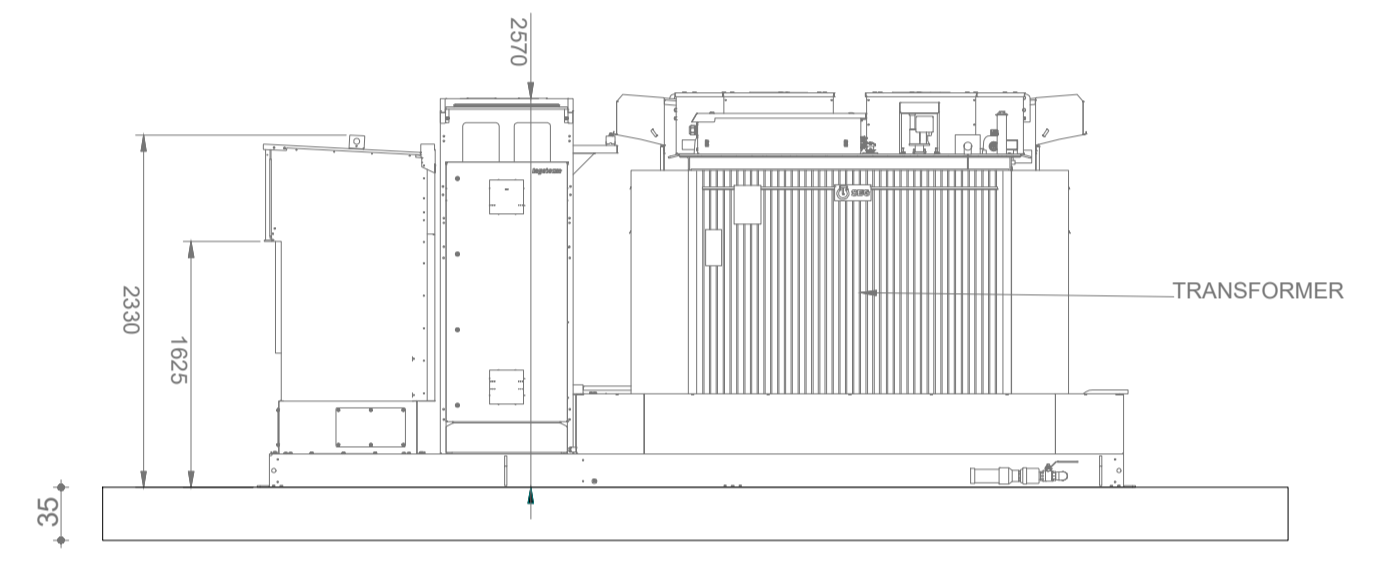
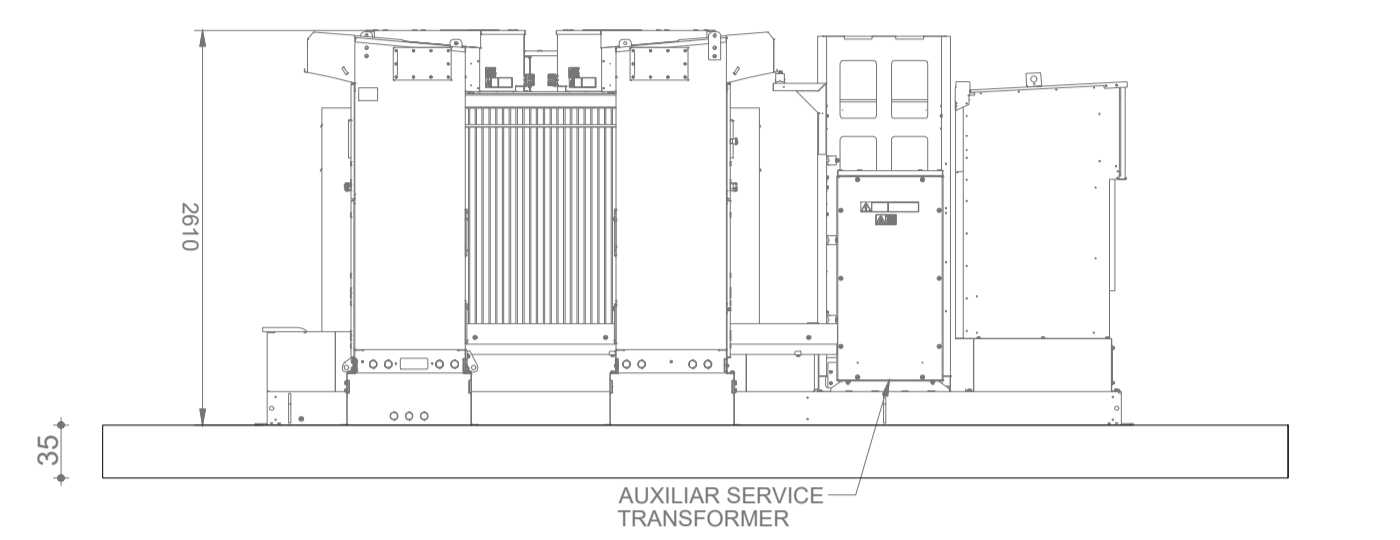
ACCIAIO per opere in C.A.
 S205 - 235 N/A N/A N/A N/A N/A N/A
 S275 - 275 N/A N/A N/A N/A N/A N/A
 S355 - 355 N/A N/A N/A N/A N/A N/A
 S460 - 460 N/A N/A N/A N/A N/A N/A

PROTEZIONE ANTIRUGGINE
 per acciai
 Vite e viti ingegnere e gatti mediante appositi AGD

Tutti i prodotti da costruire dovranno essere stati di recente C.E. in essere conformi alla vigente norma europea.

PRESCRIZIONI DI ESECUZIONE DELLE OPERE

COPRIFRANTO MARMO
 Spessore e finitura secondo D.M. 23/03/2005 art. 10 comma 1 lettera b) e c) con lunghezza di 30 cm
LUNGHEZZA DI SOVRAPPORZIONE BASTINE
 deve non essere inferiore a 100 mm
LUNGHEZZA DI SOVRAPPORZIONE RETE
 2 volte il diametro



REGIONE PUGLIA
Provincia di Foggia (FG)

COMUNE DI ASCOLI SATRIANO



1	EMISSIONE PER ENTI ESTERNI	08/10/21	FURNARI G.	FURNO C.	NASTASI A.
0	EMISSIONE PER COMMENTI	02/08/21	FURNARI G.	FURNO C.	NASTASI A.
REV:	DESCRIZIONE	DATA	REDATTO	CONTROL.	APPROV.

Committente:

IBERDROLA RENOVABLES ITALIA S.p.A.

Sede legale in Piazzale dell'Industria, 40, 00144, Roma
 Partita I.V.A. 06977481008 - PEC: iberdrolarenovablesitalia@pec.it

Società di Progettazione:

Antex group

Via Janica, 16 - Loc. Belvedere - 96100 Siracusa (SR) - Tel. 0931.1663409
 web: www.antexgroup.it e-mail: info@antexgroup.it

Progettista/Resp. Tecnica:

Dot. Ing. Giuseppe Basso
 Ordine degli Ingegneri della Provincia di Siracusa n° 1860 sez. A

Tavola:

STRUTTURA FONDAZIONE CABINA SOTTOCAMPO

Scala: 1:50 Nome DIS./FILE: C20026S05-PD-EC-02-01 Allegato: 1/1 F.to: A1 Livello: DEFINITIVO

Il presente documento è di proprietà della ANTEX GROUP srl.
 E' vietata la comunicazione a terzi o la riproduzione senza il preventivo permesso scritto dello suddetto. La società tutela i propri diritti a rigore di Legge.