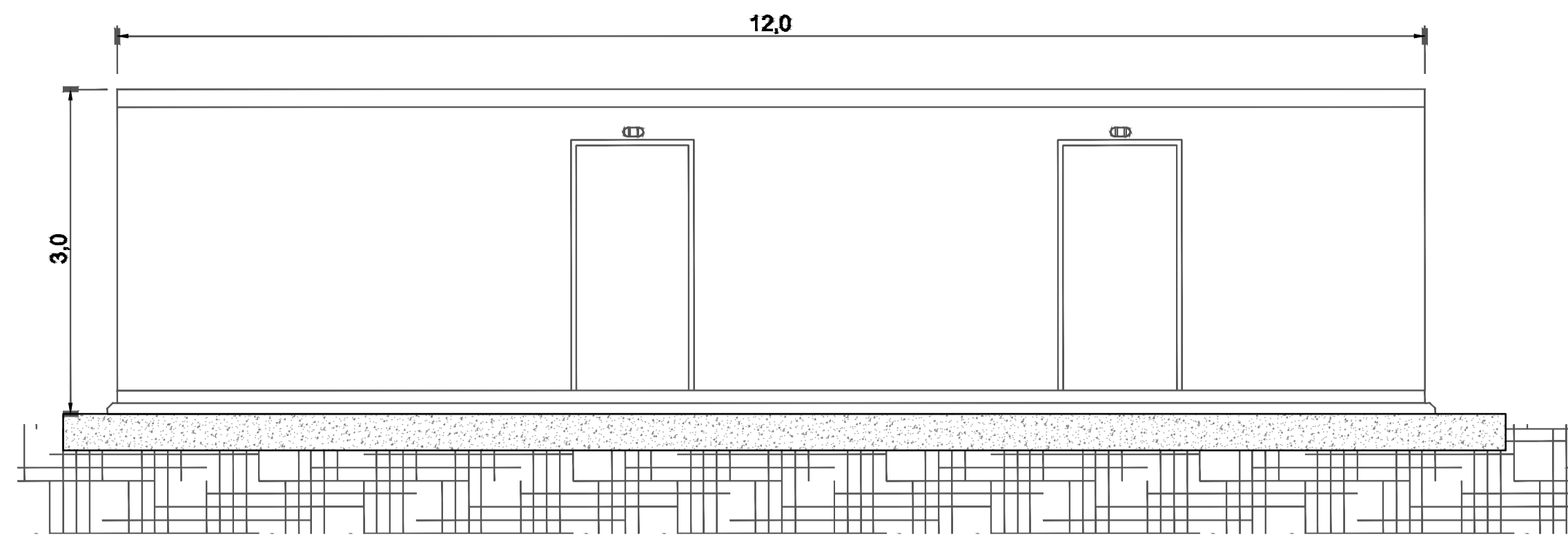
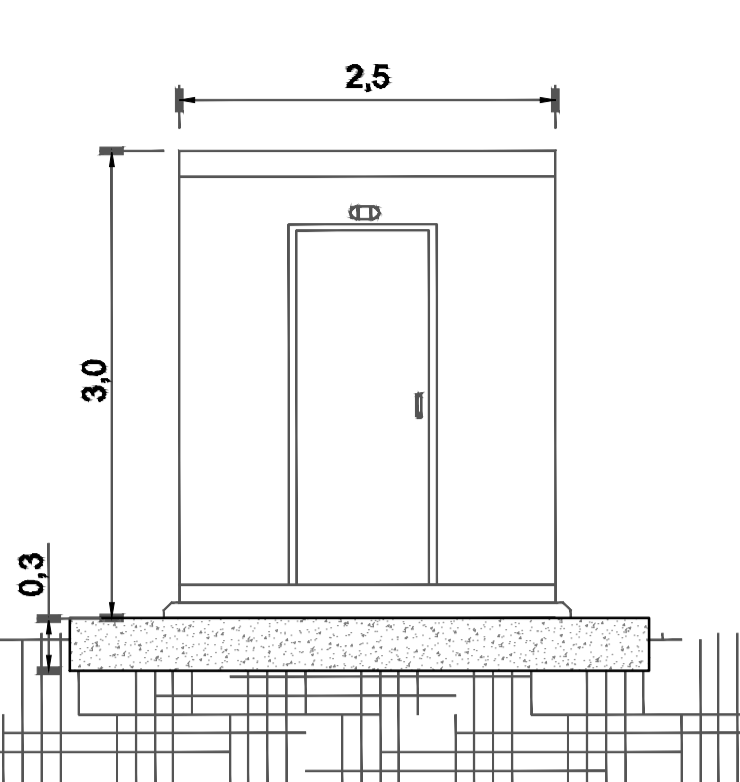


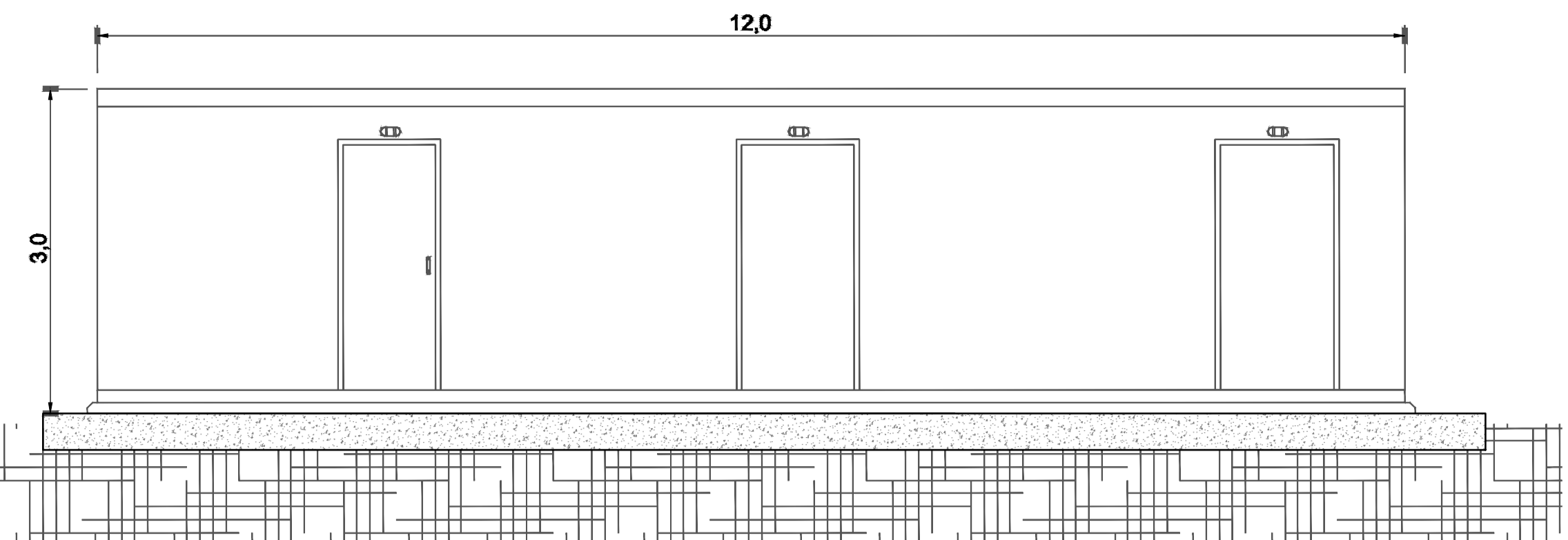
PROSPETTO RETRO



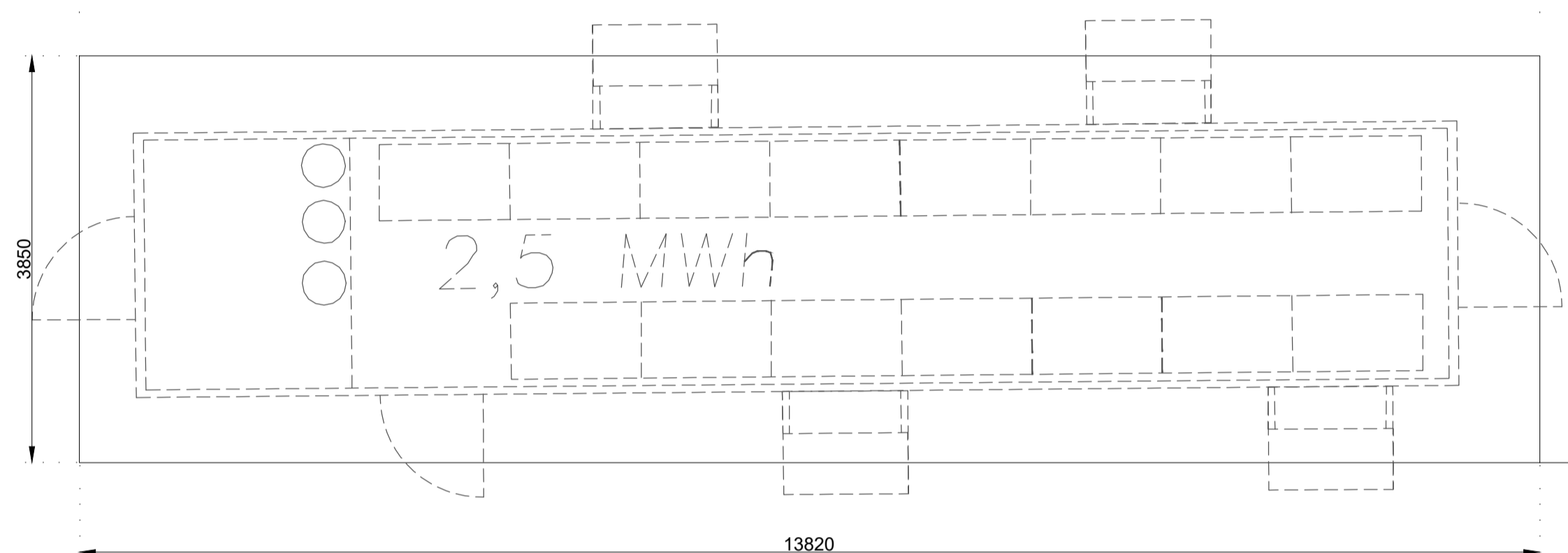
PROSPETTO LATERALE



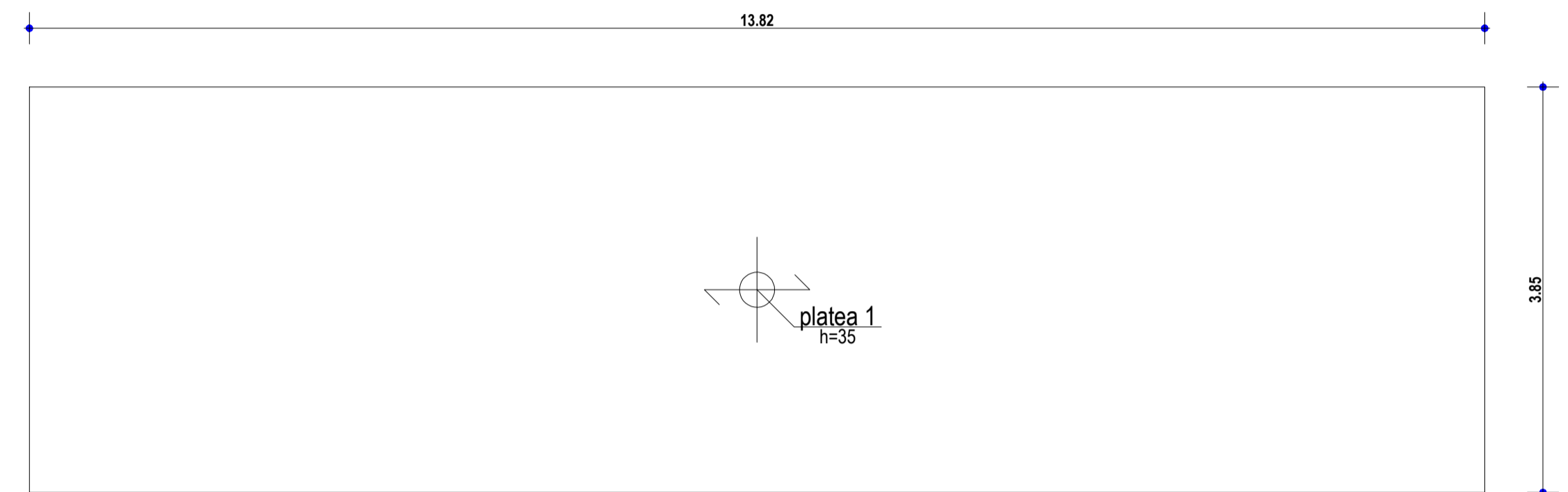
PROSPETTO FRONTALE



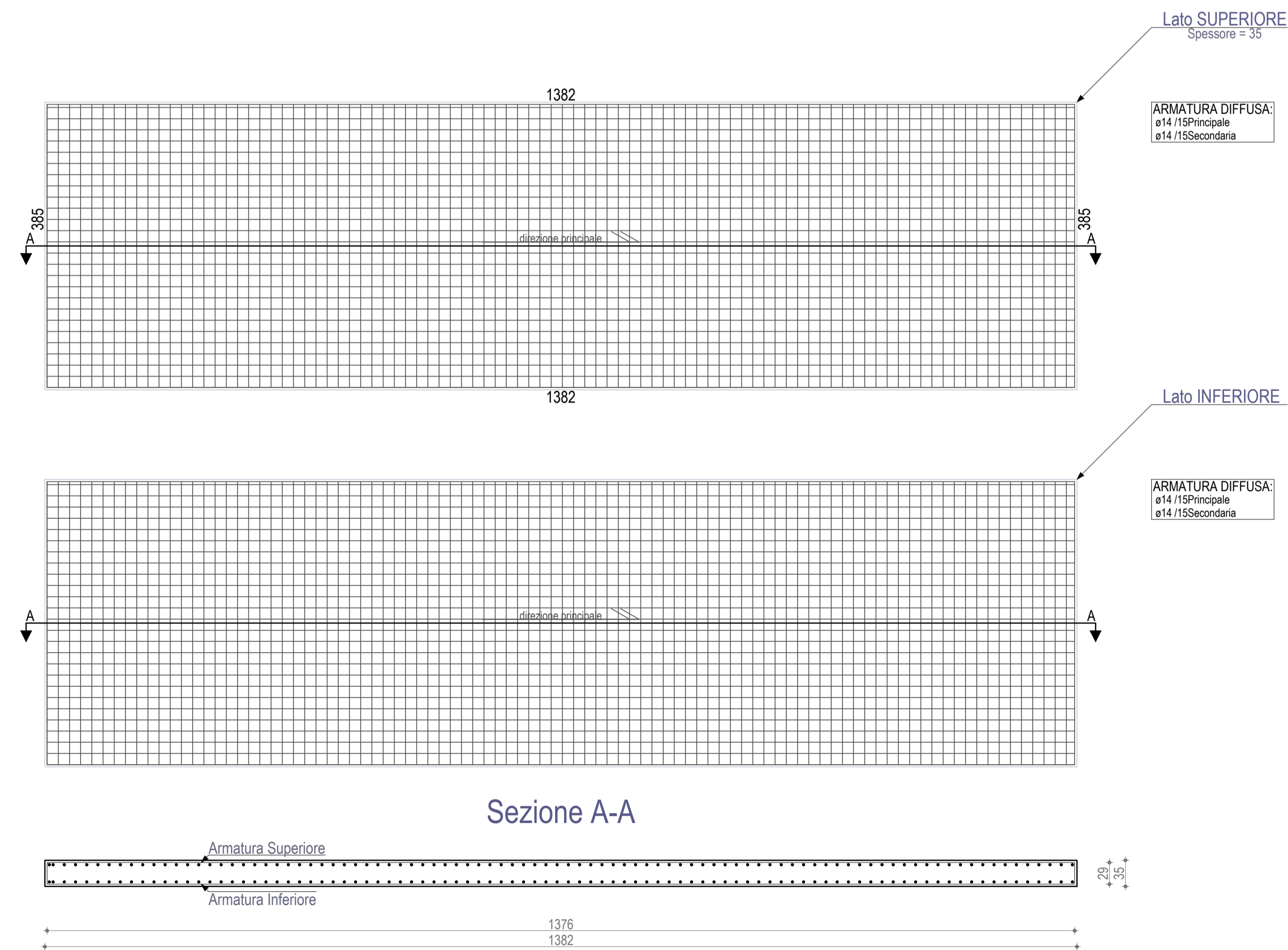
PIANTA SCALA 1:50



PLATEA DI FONDAZIONE SCALA 1:50



ARMATURA DELLA PLATEA DI FONDAZIONE SCALA 1:50



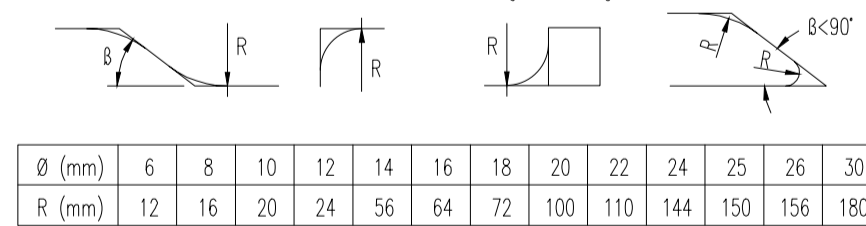
PRESCRIZIONI

NOTE

- LE MISURE SONO ESPRESSE IN CM SALVO DOVE DIVERSAMENTE INDICATO.
- LE DIMENSIONI DEI FERRI SONO RIFERITE AL LORO INGOMBRO ESTERNO
- GLI ANGOLI DI SAGOMATURA DEI FERRI SONO DI 90° SALVO DIVERSA INDICAZIONE.
- PER L'ORIENTAMENTO DELLA FONDAZIONE VEDERE PIANTE OPERE CIVILI

MODALITA' DI ESECUZIONE E POSA IN OPERA DELLE ARMATURE (salvo diverse esplicite disposizioni)

PIEGATURE: devono essere effettuate a freddo, secondo lo schema illustrato: a=risolvo ortogonale disegno



<p>PRESCRIZIONI SUI MATERIALI:</p> <p>CALCESTRUZZO per SOTTOFONDAZIONI: Classe C12/15 Rck>15 MPa; fck>12MPa Classe di esposizione X0 Classe di consistenza S3</p> <p>CALCESTRUZZO per FONDAZIONI: Classe C25/30 Rck>30 MPa; fck>25MPa Classe di esposizione XCA Classe di consistenza S4</p> <p>ACCIAIO per opere in C.A.: B450C; fyk450Mpa ad aderenza migliorata</p> <p>PARTICOLARE PIEGATURE FERRI LONGITUDINALI: R=6Ø</p> <p>PARTICOLARE PIEGATURE STIFATE E GANCI: R=4Ø</p> <p>Tutti i prodotti da costruzione dovranno essere dotati di marchio C.E. ed essere conformi alle relative norme europee</p>	<p>PRESCRIZIONI D'ESECUZIONE DELLE OPERE:</p> <p>COPRIFERRO MINIMO: Strutture in ELEVAZIONE Staffe: 2.0cm-Armatura longitudinale 3.0cm Struttura di FONDAZIONE Staffe: 4.0cm - Armatura longitudinale 5.0cm</p> <p>LUNGHEZZA DI SOVRAPPOSIZIONE BARRE, dove non diversamente specificato s=Ø60</p> <p>LUNGHEZZA DI SOVRAPPOSIZIONE RETE, 2 maglie minimo</p> <p>Prevedere per tutti gli spigoli dei getti in c.a. la posa dei parasigilli Vibrare adeguatamente il getto mediante appositi AGHI</p>
---	---

REGIONE PUGLIA
Provincia di Foggia (FG)

COMUNE DI ASCOLI SATRIANO




1	EMISSIONE PER ENTI ESTERNI	08/10/21	FURNARI G.	FURNO C.	NASTASI A.
0	EMISSIONE PER COMMENTI	02/08/21	FURNARI G.	FURNO C.	NASTASI A.
REV:	DESCRIZIONE	DATA	REDATTO	CONTROL.	APPROV.

Committente:

IBERDROLA RENEVABLES ITALIA S.p.A.

Sede legale in Piazzale dell'Industria, 40, 00144, Roma
Partita I.V.A. 06977481008 - PEC: iberdrolarenovablesitalia@pec.it

Società di Progettazione:

Antex group  **INGEGNERIA & INNOVAZIONE**

Via Janica, 16 - Loc. Belvedere - 96100 Siracusa (SR) Tel. 0931.1663409
web: www.antexgroup.it e-mail: info@antexgroup.it

Progettato/Resp. Tecnico:

IMPIANTO FOTOVOLTAICO CON STORAGE "FARALLI"

Dot. Ing. Giuseppe Basso
Ordine degli Ingegneri
della Provincia di Siracusa
n° 1860 sez. A

Tavola:

STRUTTURA FONDAZIONE CABINA STORAGE

Scala: 1:50 Nome DIS./FILE: C20026S05-PD-EC-05-01 Allegato: F.to: A1 Livello: **DEFINITIVO**

Il presente documento è di proprietà della ANTEX GROUP srl.
E' vietata la comunicazione a terzi o la riproduzione senza il preventivo permesso scritto dello suddetto. La società tutela i propri diritti a rigore di Legge.