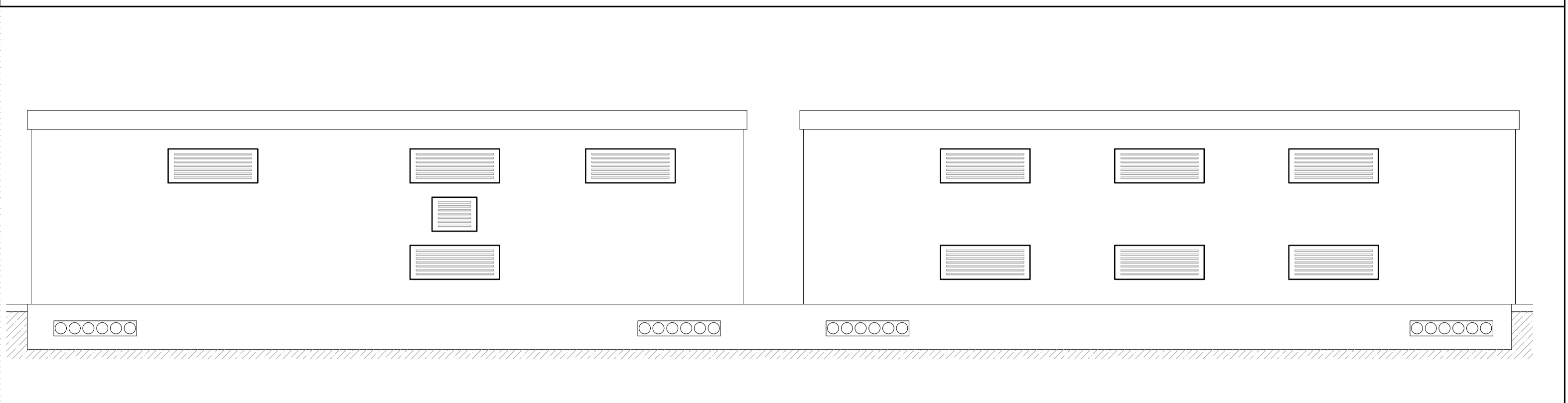
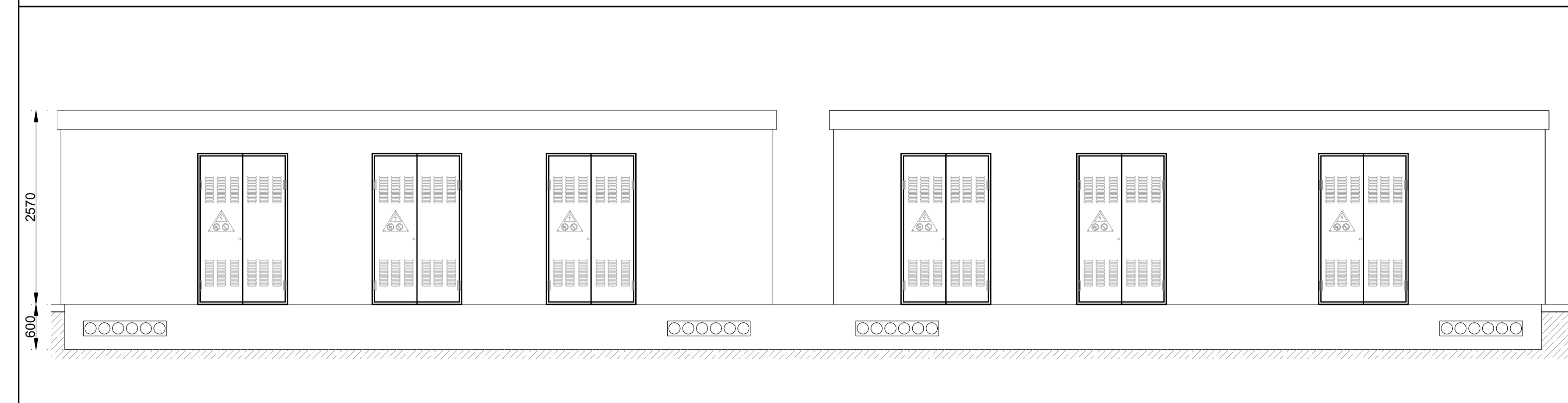


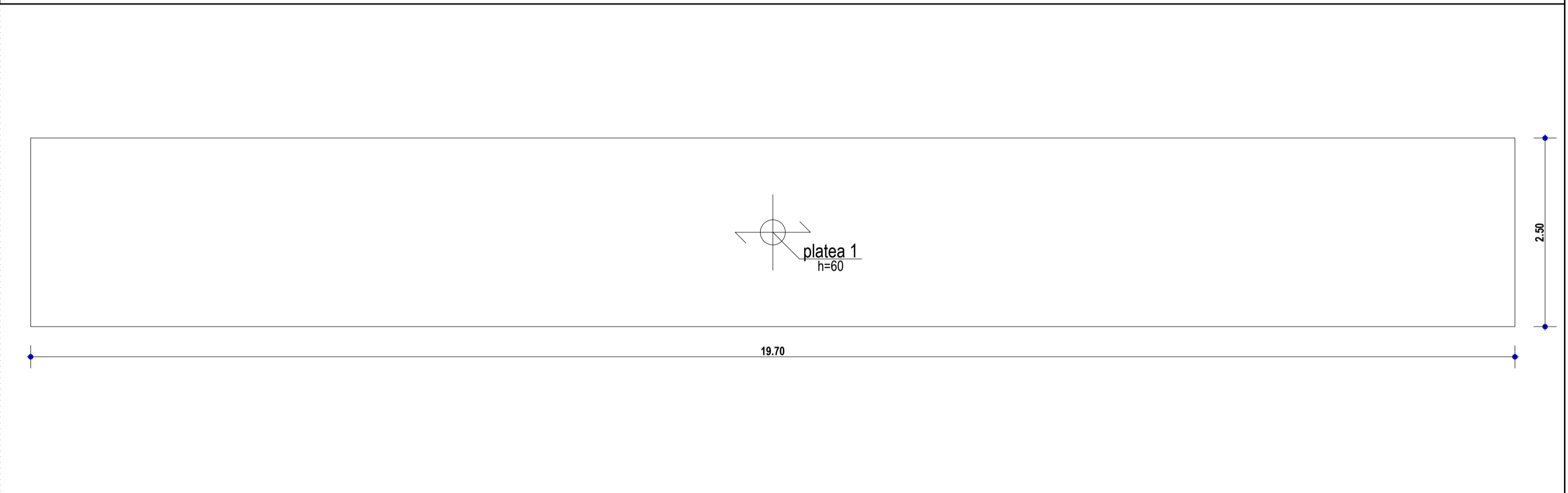
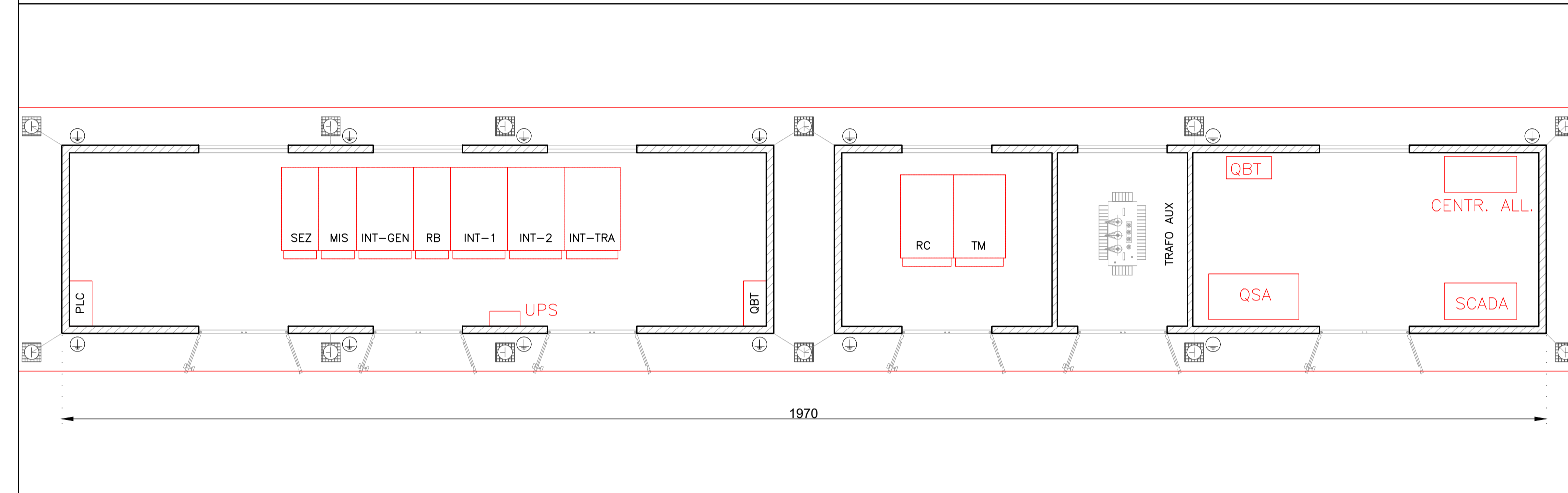
PROSPETTO FRONTALE

PROSPETTO RETRO



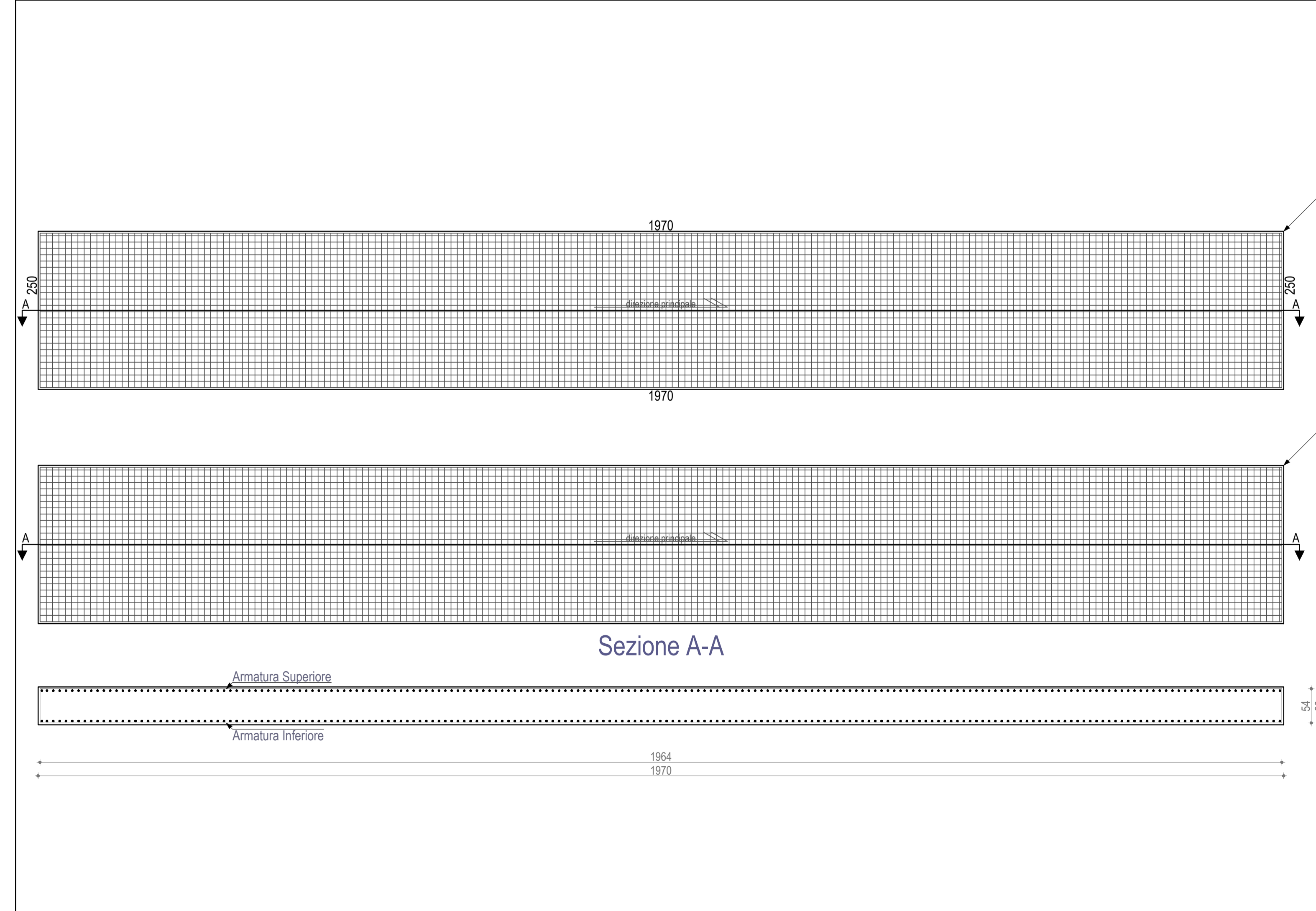
PIANTA CABINE ELETTRICHE PREFABBRICATE SCALA 1:50

PLATEA DI FONDAZIONE SCALA 1:50



ARMATURA DELLA PLATEA DI FONDAZIONE SCALA 1:50

PRESCRIZIONI



NOTE:

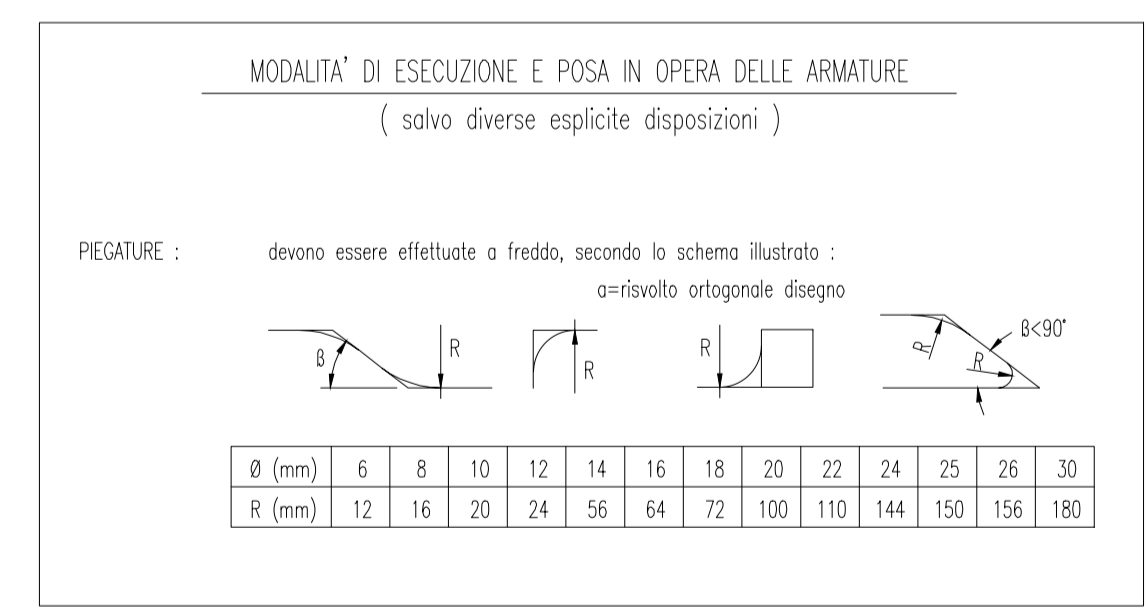
- LE MISURE SONO ESPRESSE IN CM SALVO DOVE DIVERSAMENTE INDICATO.
- LE DIMENSIONI DEI FERRI SONO RIFERITE AL LORO INGOMBRO ESTERNO
- GLI ANGOLI DI SAGOMATURA DEI FERRI SONO DI 90° SALVO DIVERSA INDICAZIONE.
- PER L'ORIENTAMENTO DELLA FONDAZIONE VEDERE PIANTE OPERE CIVILI

Lato SUPERIORE
Spessore = 60

ARMATURA DIFFUSA:
ø14 /10Principale
ø14 /10Secondaria

Lato INFERIORE

ARMATURA DIFFUSA:
ø14 /10Principale
ø14 /10Secondaria



PRESCRIZIONI SUI MATERIALI:

CALCESTRUZZO per SOTTOFONDAZIONI:
Classe C12/15 fck=15 MPa; fctk=12MPa
Classe di esposizione XD
Classe di consistenza S3

CALCESTRUZZO per FONDAZIONI:
Classe C25/30 fck=25 MPa; fctk=23MPa
Classe di esposizione XC4
Classe di consistenza S4

ACCIAIO per opere in C.A.:
B450C; f_{yk}550Npa ad aderenza migliorata

PARTICOLARE PIEGATURE FERRI LONGITUDINALI
R=6Ø

PARTICOLARE PIEGATURE STAFFE E GANCI
R=4Ø

Tutti i prodotti da costruzione dovranno essere dotati di marchio C.E. ed essere conformi alle relative norme europee

PRESCRIZIONI D'ESECUZIONE DELLE OPERE:

COPRIFERRO MINIMO:
Struttura in ELEVAZIONE Staffe: 2.0cm-Armatura longitudinale:3.0cm
Struttura di FONDAZIONE Staffe: 4.0cm - Armatura longitudinale:5.0cm

LUNGHEZZA DI SOVRAPPOSIZIONE BARRI,
dove non diversamente specificato s=9Ø0

LUNGHEZZA DI SOVRAPPOSIZIONE RETE,
2 maglie minimo

Prevedere per tutti gli spigoli dei getti in c.a. la posa dei parasigilli
Vibrare adeguatamente il getto mediante appositi AGH

REGIONE LAZIO
Provincia di Viterbo (VT)

COMUNE DI CELLERE



1	EMISSIONE PER ENTI ESTERNI	25/11/21	FURNARI G.	FURNO C.	NASTASI A.
0	EMISSIONE PER COMMENTI	05/11/21	FURNARI G.	FURNO C.	NASTASI A.
REV:	DESCRIZIONE	DATA	REDATTO	CONTROL.	APPROV.

Comittente:

IBERDROLA RENOVABLES ITALIA S.p.A.

Sede legale in Piazzale dell'Industria, 40, 00144, Roma
Partita I.V.A. 06977481008 - PEC: iberdrolarenovablesitalia@pec.it

Società di Progettazione:

Antex group Via Jönica, 16 - Loc. Belvedere - 96100 Siracusa (SR) Tel. 0931.1663409 web: www.antexgroup.it e-mail: info@antexgroup.it

INGEGNERIA & INNOVAZIONE

Progetto:

IMPIANTO FOTOVOLTAICO "CELLERE"

Tavola:

STRUTTURA FONDAZIONE CABINE ELETTRICHE

Scala: 1:200

Nome DIS./FILE: C21006S05-PD-EC-03-01

Allegato: 1/1

F.to: A1

Livello: **DEFINITIVO**

Progettista/Resp. Tecnico:

Dot. Ing. Giuseppe Basso
Ordine degli Ingegneri della Provincia di Siracusa n° 1860 sez. A

Il presente documento è di proprietà della ANTEX GROUP srl.
E' vietata la comunicazione a terzi o la riproduzione senza il preventivo permesso scritto dello suddetto. La società tutela i propri diritti a rigore di Legge.