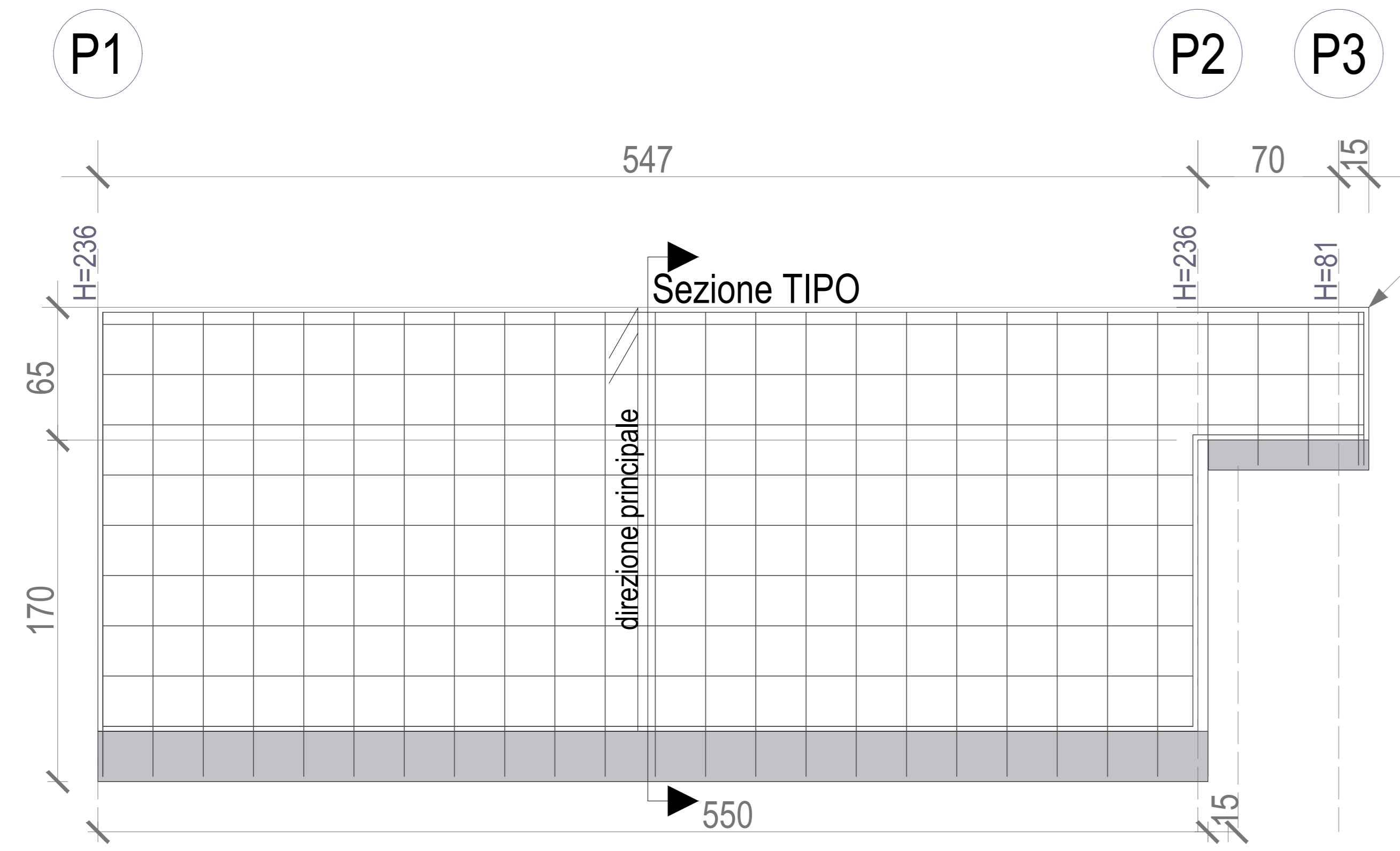
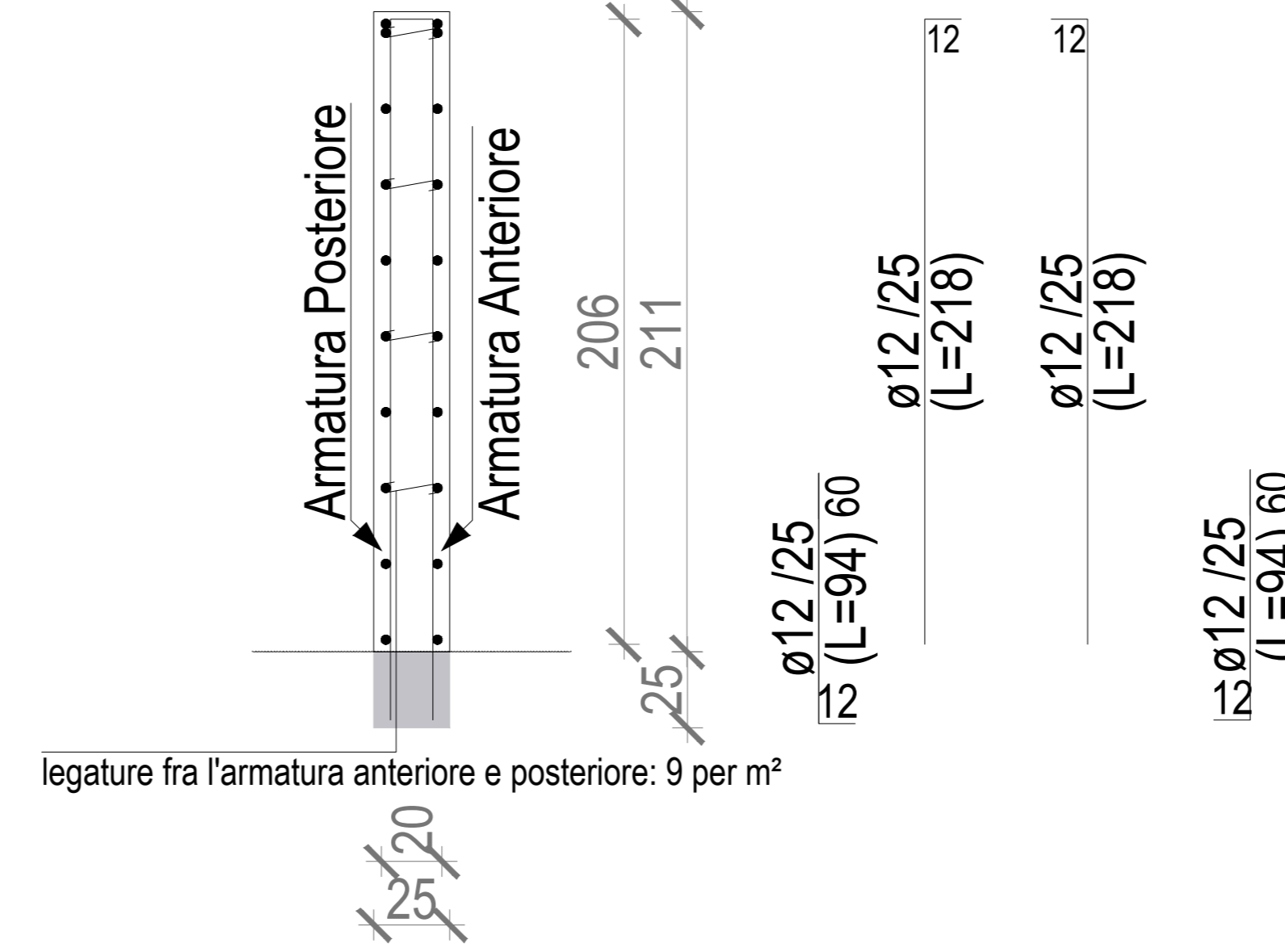


PARETE P1-P2-P3



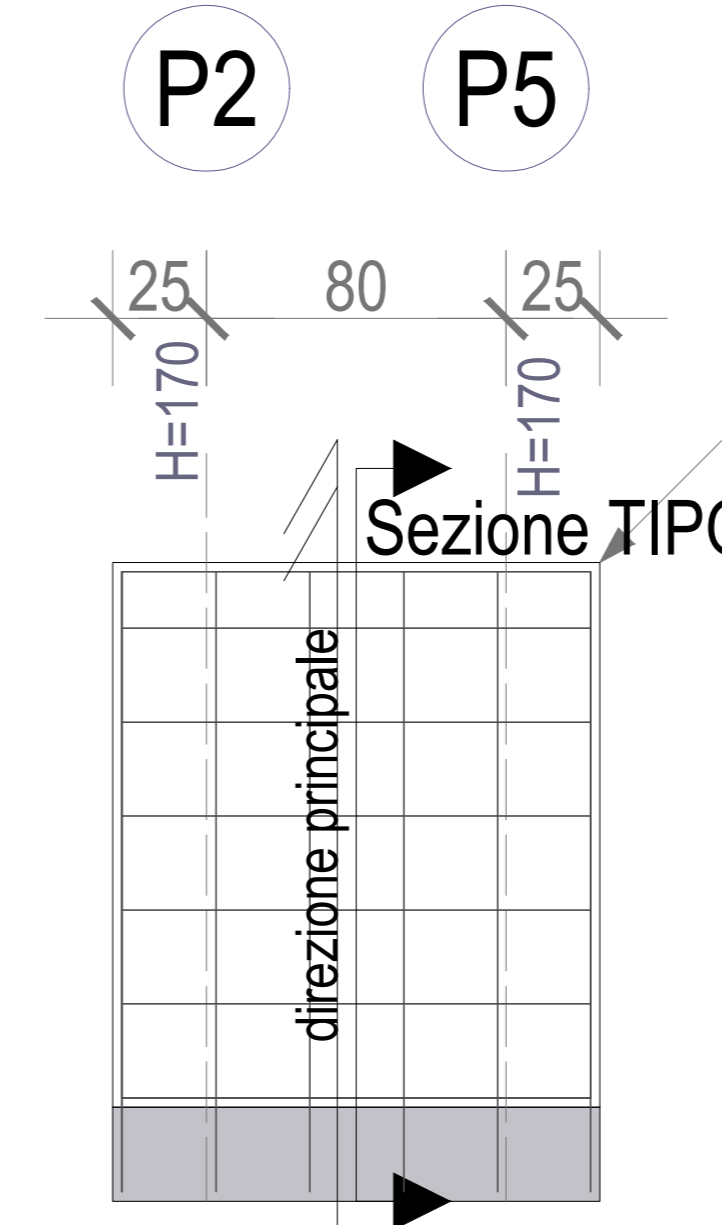
Lato ANTERIORE
Lato POSTERIORE

Sezione TIPO



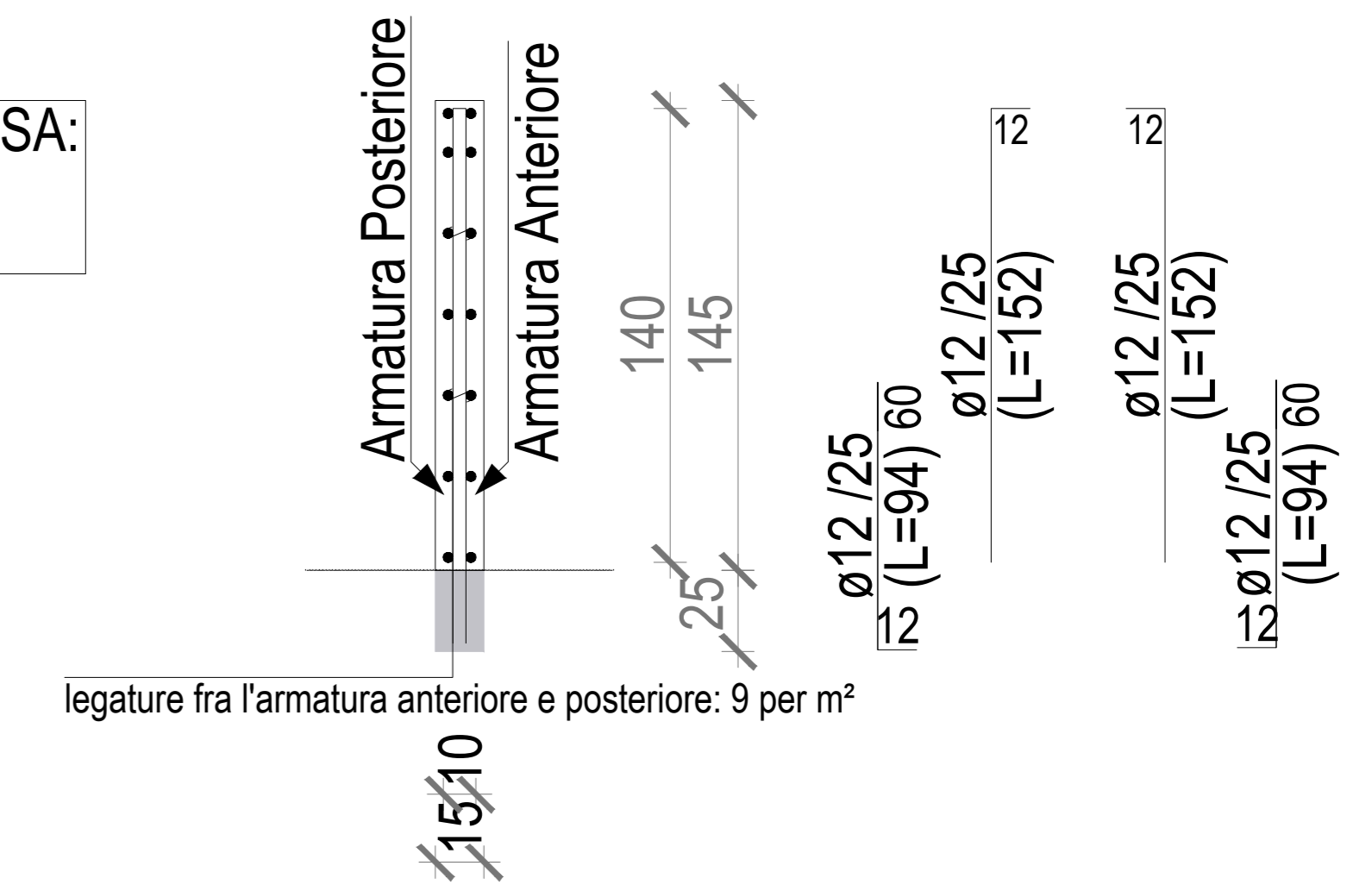
ARMATURA DIFFUSA:
ø12 /25Principale
ø12 /25Secondaria

PARETE P2-P5



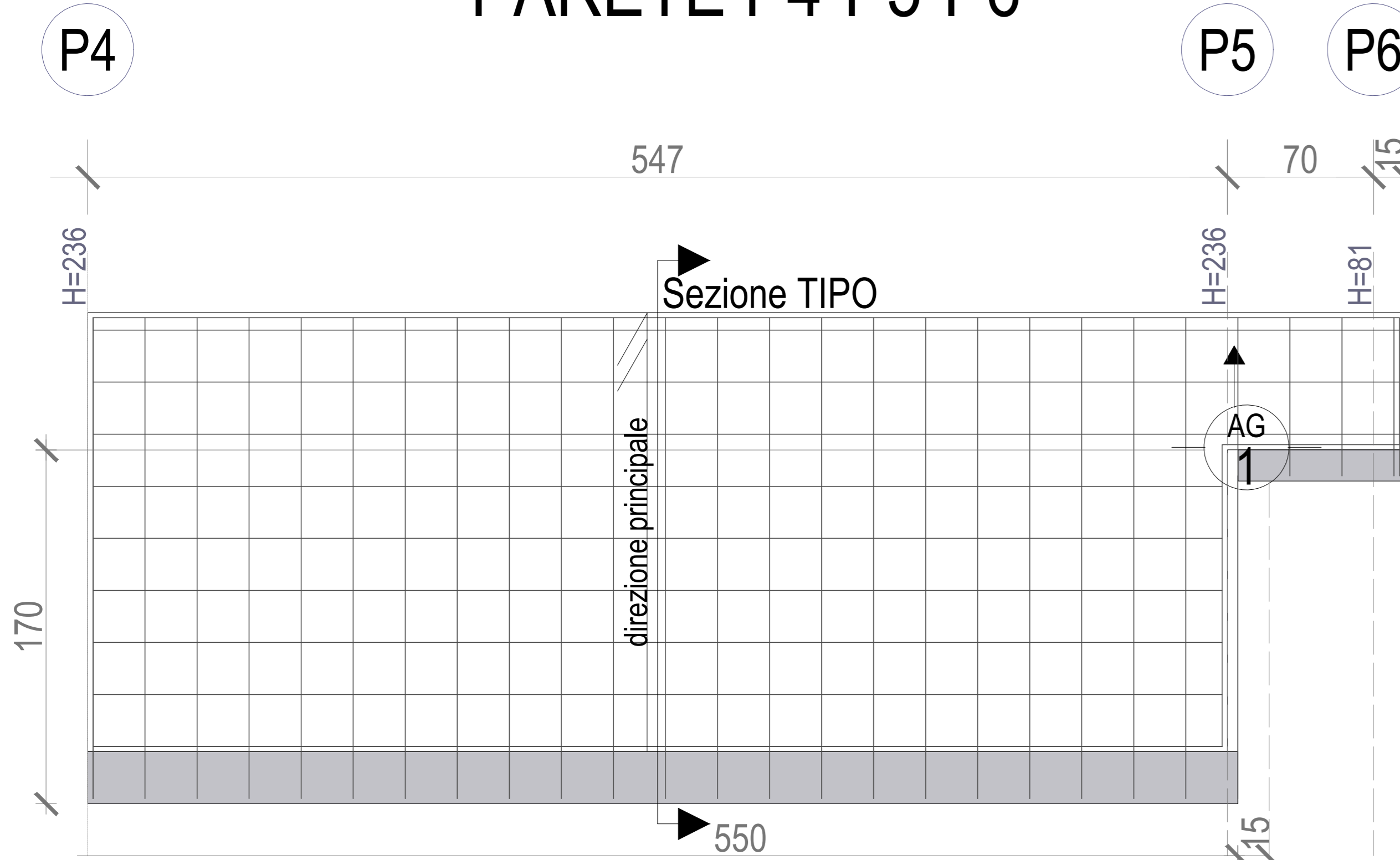
Lato ANTER/POST
Spessore = 15

Sezione TIPO



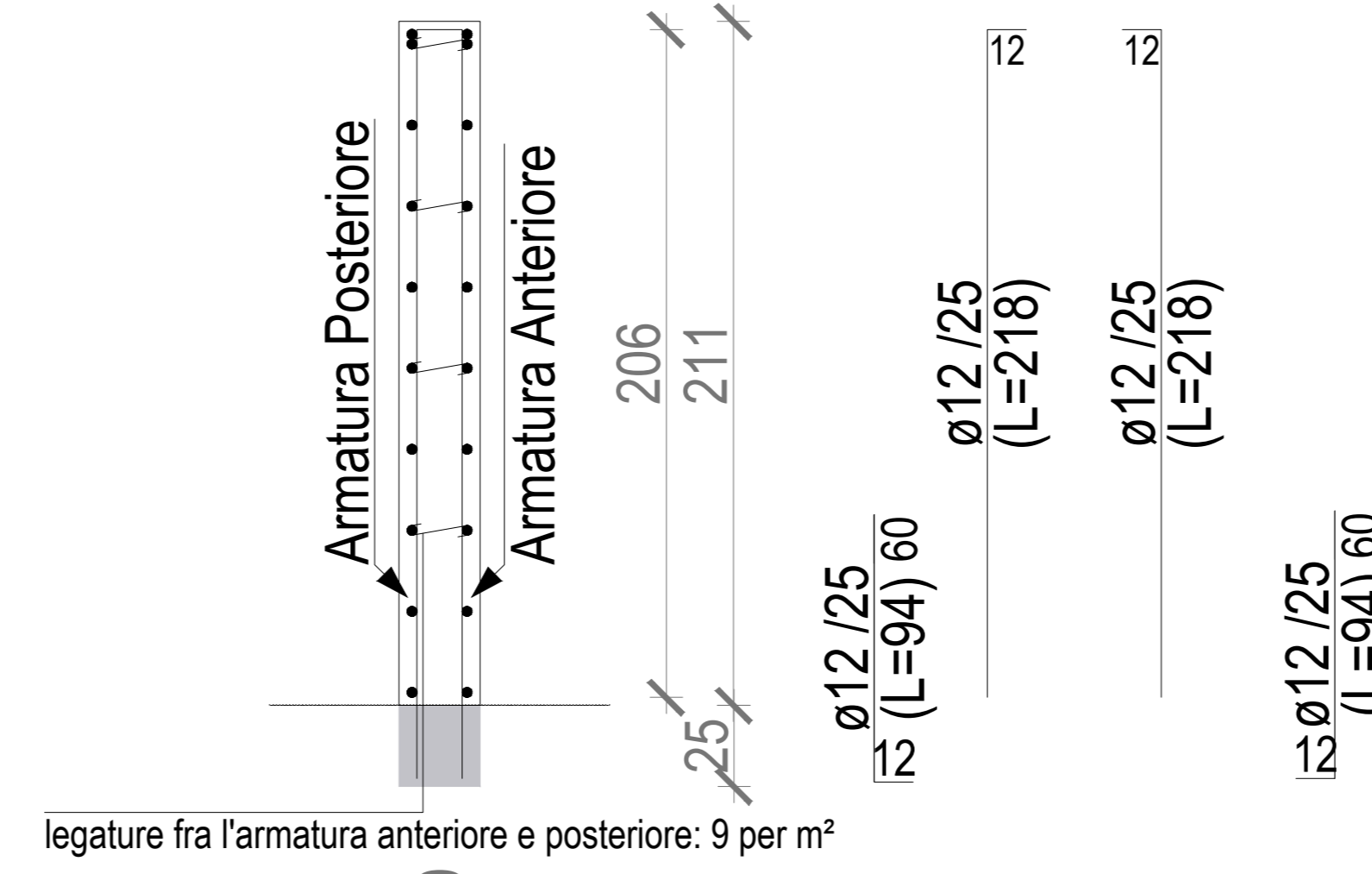
ARMATURA DIFFUSA:
ø12 /25Principale
ø12 /25Secondaria

PARETE P4-P5-P6



Lato ANTERIORE
Lato POSTERIORE

Sezione TIPO

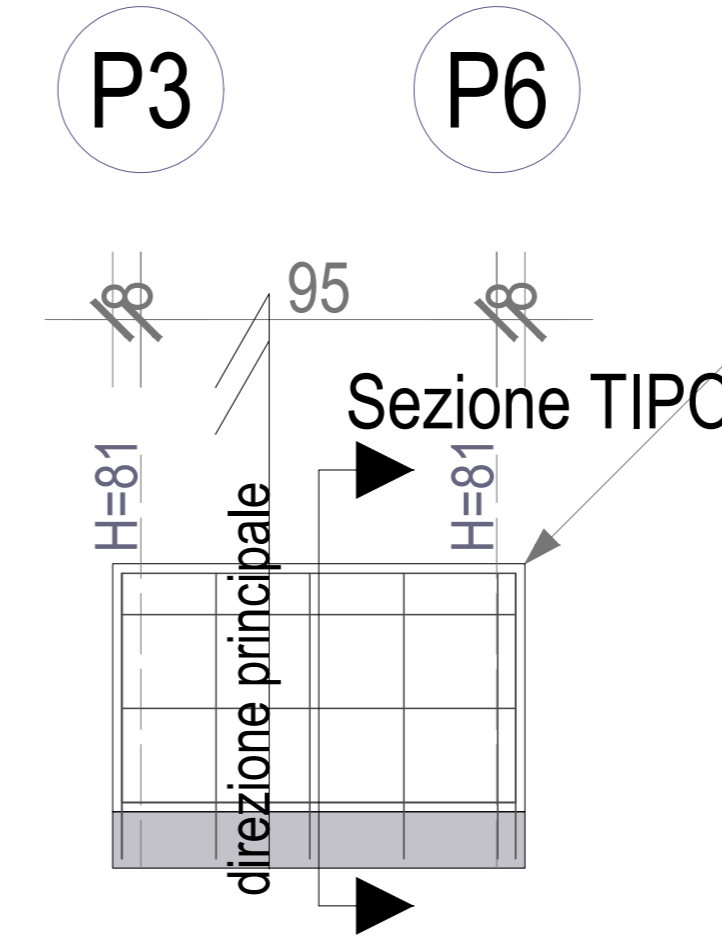


ARMATURA DIFFUSA:
ø12 /25Principale
ø12 /25Secondaria

ARMATURA AGGIUNTIVA:
AG1 = 1ø12/25 Secondaria (12x3)
N.B. Le armature aggiuntive sono riportate al netto degli ancoraggi.

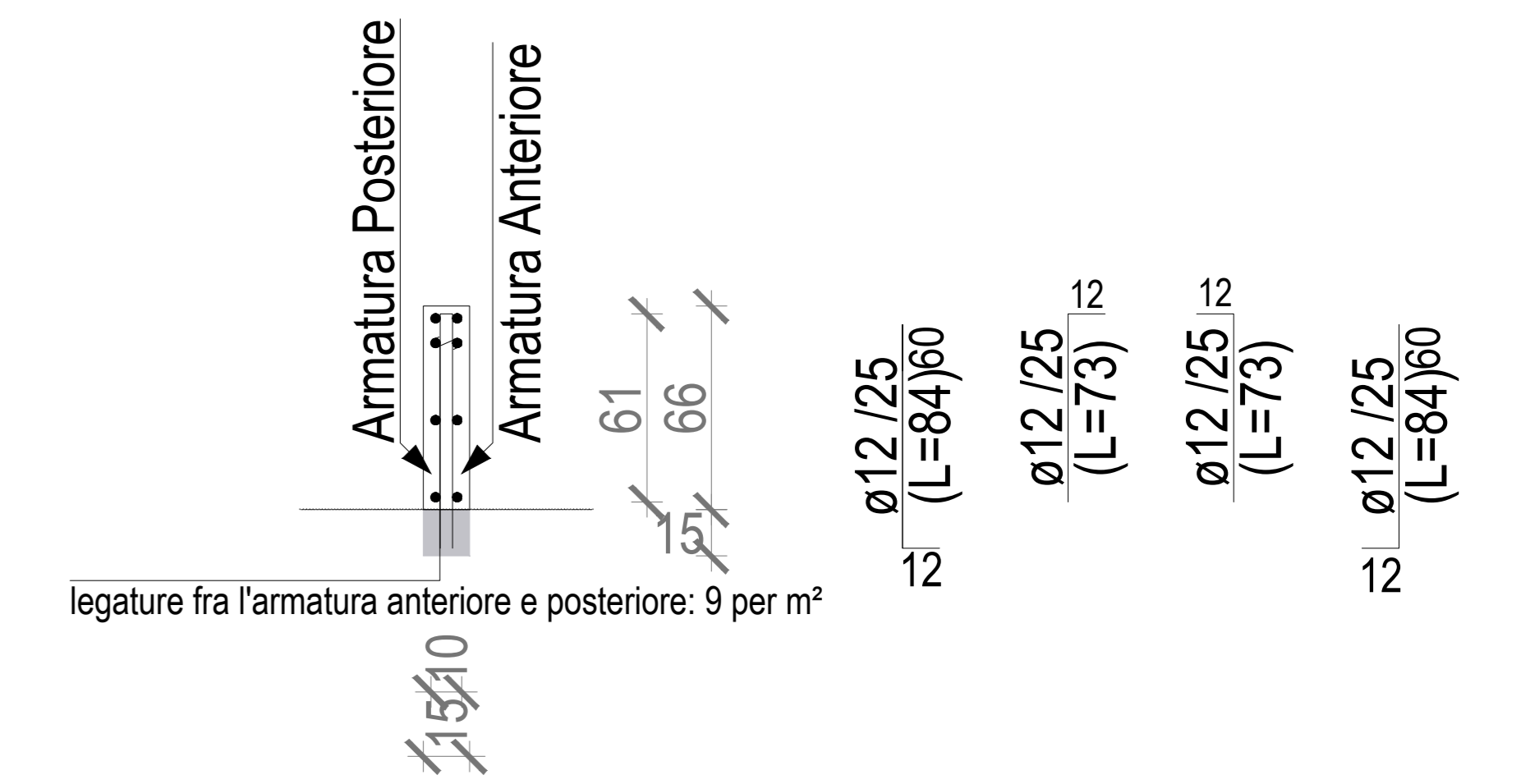
PARETE P3-P6

Piano Terra



Lato ANTER/POST
Spessore = 15

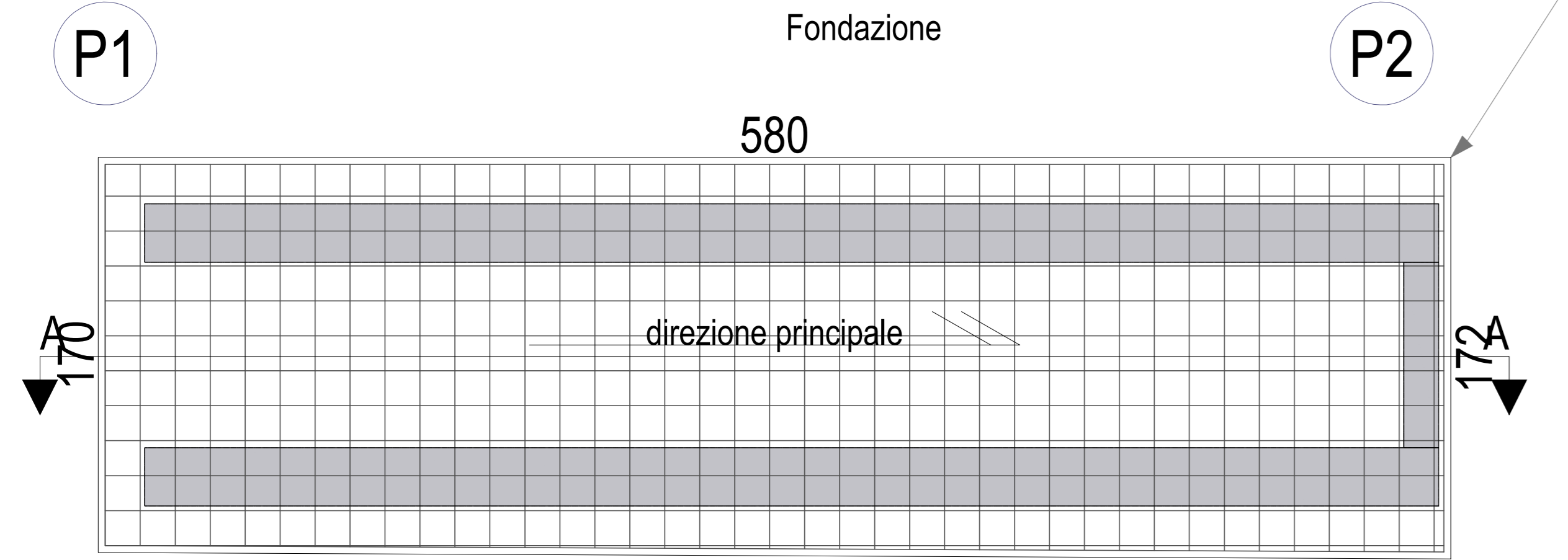
Sezione TIPO



ARMATURA DIFFUSA:
ø12 /25Principale
ø12 /25Secondaria

PLATEA 1

Fondazione

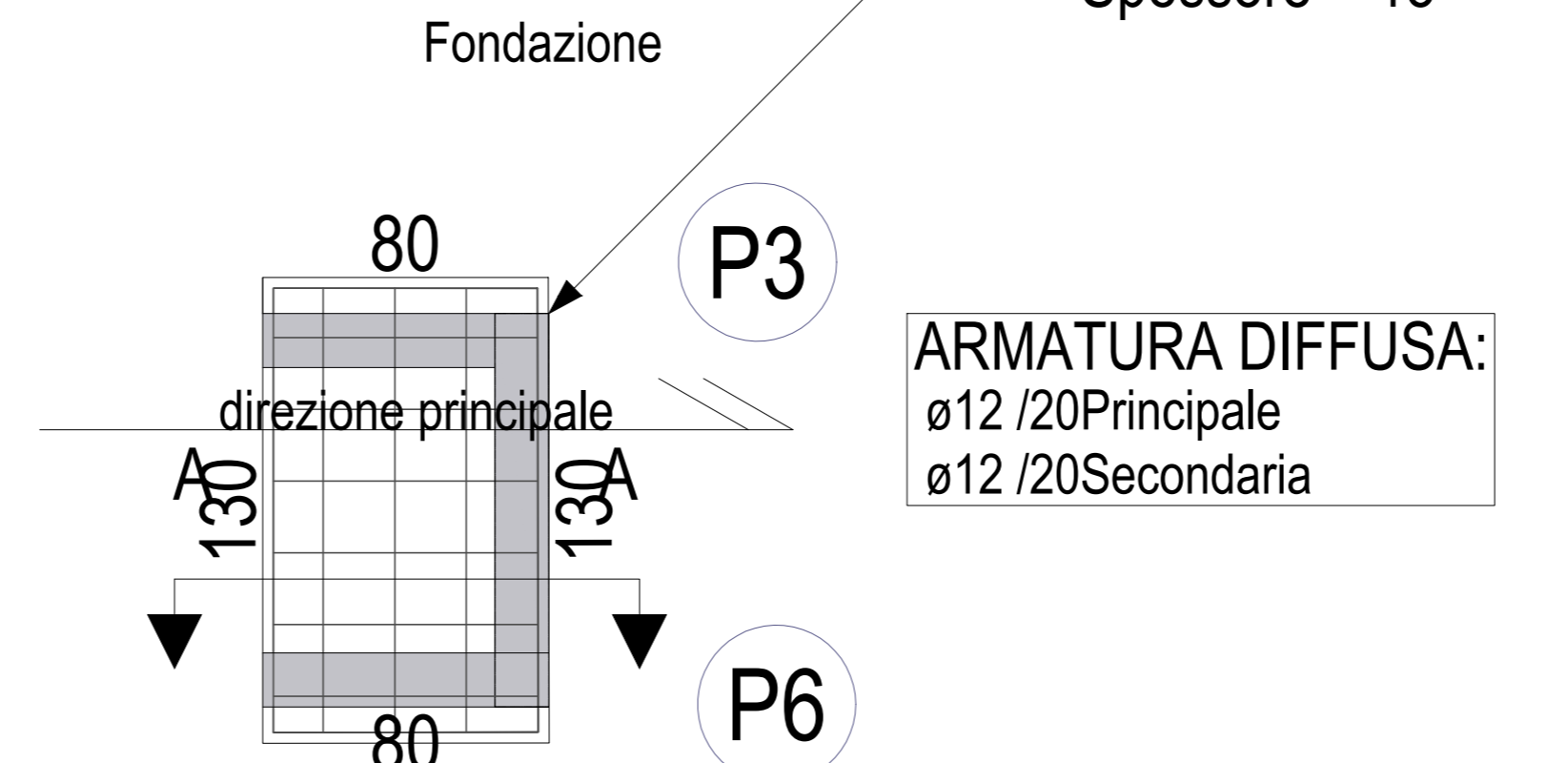


Lato SUPER/INFER
Spessore = 25

ARMATURA DIFFUSA:
ø12 /15Principale
ø12 /15Secondaria

PLATEA 2

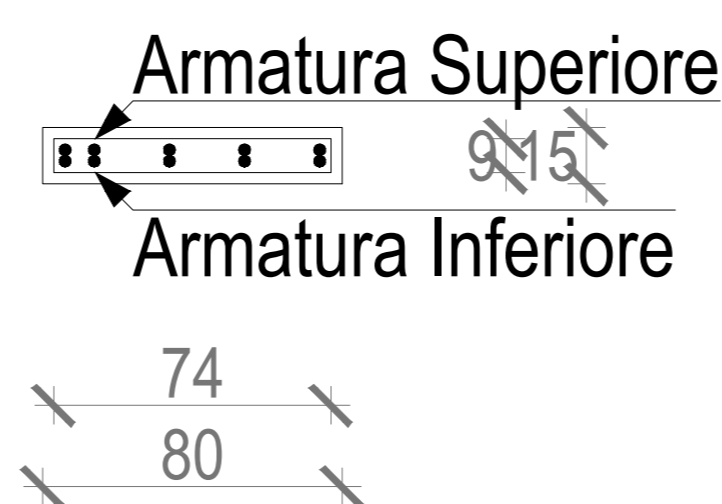
Fondazione



Lato SUPER/INFER
Spessore = 15

ARMATURA DIFFUSA:
ø12 /20Principale
ø12 /20Secondaria

Sezione A-A



Sezione A-A



MODALITA' DI ESECUZIONE E POSA IN OPERA DELLE ARMATURE
(salvo diverse esplicite disposizioni)

LEGATURE:

devono essere effettuate a freddo, secondo lo schema illustrato:

Ø (mm)	6	8	10	12	14	16	18	20	22	24	25	28	30
R (mm)	12	16	20	24	28	32	36	40	44	48	52	56	60

PRESCRIZIONI SUI MATERIALI:	PRESCRIZIONI D'ESECUZIONE DELLE OPERE:
CALCESTRUZZO per SOTTOFONDAZIONI: Classe C15/R8 Classe di esposizione XE Classe di consistenza S3 CALCESTRUZZO per FONDAZIONI: Classe C20/R10 Classe di esposizione XE Classe di consistenza S4 ACCIAIO per opere in C.A.: S235JR, S275JR, S355JR	COPRIFERRO MINIMO: Strutture in ELEVAZIONE: S=20mm Strutture di FONDAZIONE: S=40mm LUNGHEZZA DI SOVRAPPOSIZIONE BARRE: dove non diversamente specificato l=40d LUNGHEZZA DI SOVRAPPOSIZIONE RETE: 2 volte metro
PARTICOLARE LEGATURE PER SOFFITTI E PARETI: In: ø12 / 15 / 20 / 25 / 30 / 35 / 40 / 45 / 50 / 55 / 60 / 65 / 70 / 75 / 80 / 85 / 90 / 95 / 100 / 105 / 110 / 115 / 120 / 125 / 130 / 135 / 140 / 145 / 150 / 155 / 160 / 165 / 170 / 175 / 180 / 185 / 190 / 195 / 200	PARTICOLARE LEGATURE PER COLONNINE E TRAVI: In: ø12 / 15 / 20 / 25 / 30 / 35 / 40 / 45 / 50 / 55 / 60 / 65 / 70 / 75 / 80 / 85 / 90 / 95 / 100 / 105 / 110 / 115 / 120 / 125 / 130 / 135 / 140 / 145 / 150 / 155 / 160 / 165 / 170 / 175 / 180 / 185 / 190 / 195 / 200

REGIONE LAZIO

Provincia di Viterbo (VT)

COMUNE DI CELLERE



1	EMISSIONE PER ENTI ESTERNI	25/11/21	FURNARI C.	FURNO C.	MASTASI A.
0	EMISSIONE PER COMMENTI				
REV.	DESCRIZIONE	DATA	REDATTO	CONTROL	APPROV.

IBERDROLA RENEWABLES ITALIA S.p.A.

INGEGNERIA & INNOVAZIONE

Antex GROUP

Via Jorica, 16 - Loc. Belvedere - 06100 Spoleto (SP) - Tel. 0531.1663403
 web: www.iberdrola.com, e-mail: info@iberdrola.com

Progetto: **IMPIANTO FOTOVOLTAICO "CELLERE"**

Dot. Ing. Giuseppe Basso
 Ordine degli Ingegneri della Provincia di Spoleto n° 1800 sez. A

FONDAZIONE PER TERMINALI CAVI 150 kW

Scale: 1:20 Nome Dis./FILE: C21006505-PD-EC-11-01 Allegato: 1/1 F. No: AD Livello: DEFINITIVO