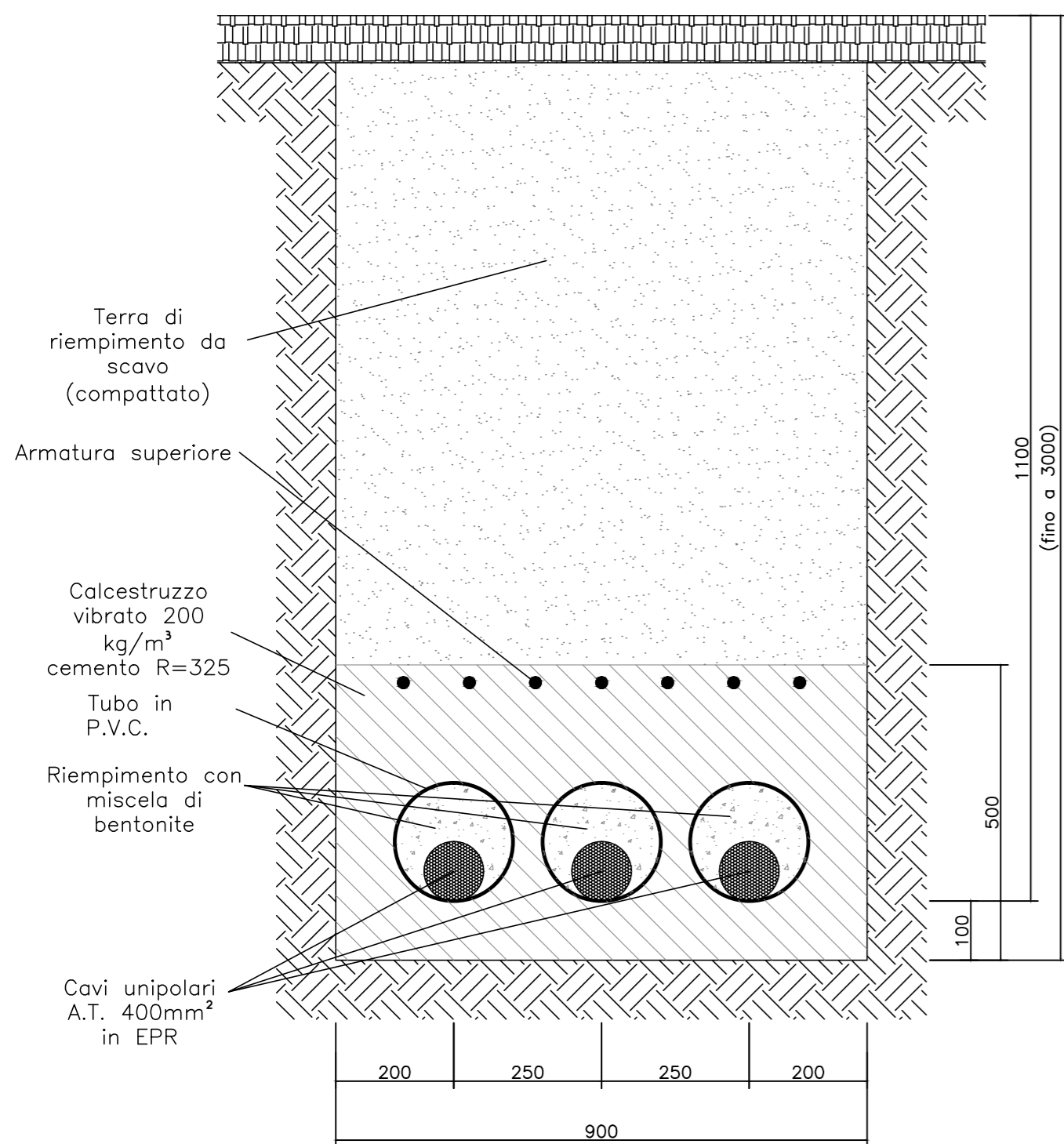
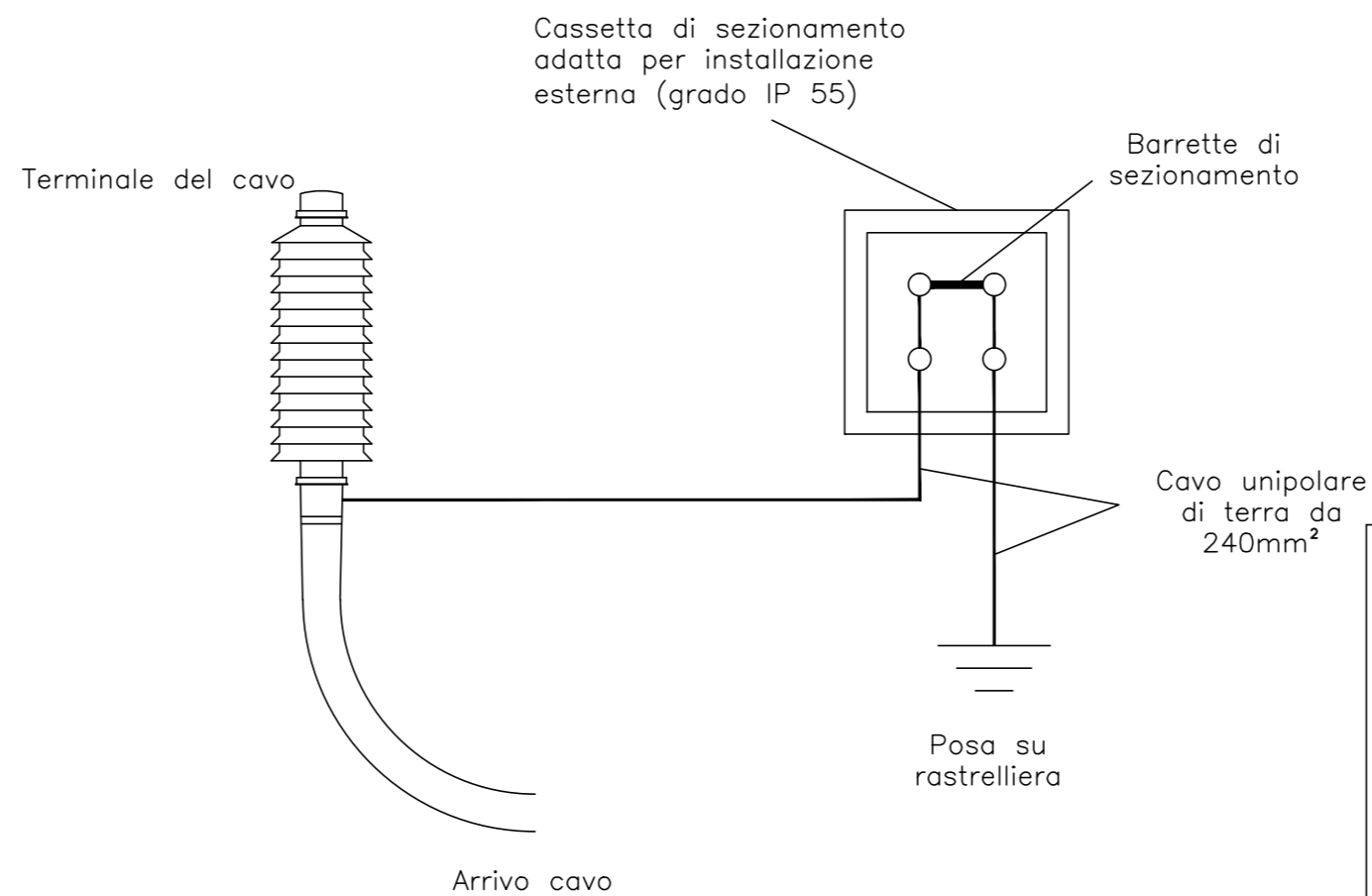


TIPICO CAVIDOTTO A.T. INTERRATI  
 POSA INTERRATA IN ATTRAVERSAMENTO NELLA CONFIGURAZIONE IN PIANO



CAVIDOTTO AT  
 TIPICO CASSETTE DI SEZIONAMENTO "TIPO A"

Cassetta unipolare per il sezionamento della schermatura del cavo (terminali) con messa a terra diretta (connessione rigida)

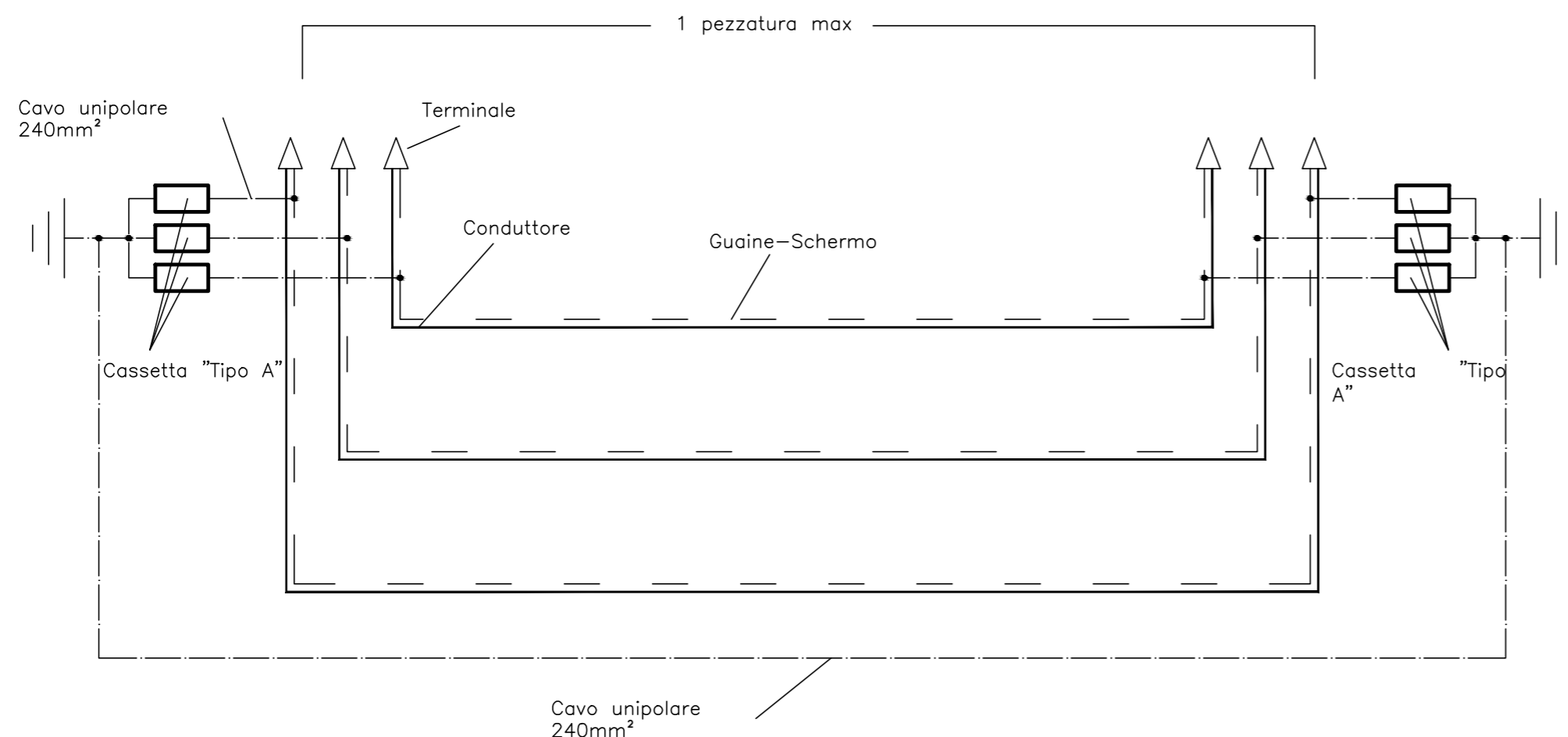


REGIONE LAZIO  
 Provincia di Viterbo (VT)

COMUNE DI CELLERE



TIPICO CAVIDOTTI A.T. INTERRATI  
 CAVIDOTTO AT SEZIONAMENTO / COLLEGAMENTO DELLE GUAINE-SCHERMO (SINGLE POINT BONDING)



1	EMISSIONE PER ENTI ESTERNI	25/11/21	BASSO G.	FURNO C.	NASTASI A.
0	EMISSIONE PER COMMENTI	05/11/21	BASSO G.	FURNO C.	NASTASI A.
REV:	DESCRIZIONE	DATA	REDATTO	CONTROL.	APPROV.

Committente:

**IBERDROLA RENOVABLES ITALIA S.p.A.**

Sede legale in Piazzale dell'Industria, 40, 00144, Roma  
 Partita I.V.A. 06977481008 - PEC: iberdrolarenovablesitalia@pec.it

Società di Progettazione: **Antex group** *Ingegneria & Innovazione*

Via Jonica, 16 - Loc. Belvedere - 96100 Siracusa (SR) Tel. 0931.1663409  
 web: www.antexgroup.it e-mail: info@antexgroup.it

Progetto: **IMPIANTO FOTOVOLTAICO "CELLERE"**

Tavola: **— IMPIANTO UTENTE —  
 CAVIDOTTO AT SEZIONE TIPO**

Progettista/Resp. Tecnico:  
 Dott. Ing. Giuseppe Basso  
 Ordine degli Ingegneri  
 della Provincia di Siracusa  
 n° 1860 sez. A

Scala: -:-	Nome DIS./FILE: C21006S05-PD-EE-12-01	Allegato: 1/1	F.to: A2	Livello: <b>DEFINITIVO</b>
------------	---------------------------------------	---------------	----------	----------------------------

Il presente documento è di proprietà della ANTEX GROUP srl.  
 È vietata la comunicazione a terzi o la riproduzione senza il preventivo permesso scritto della suddetta. La società tutela i propri diritti a rigore di Legge.

Documento informatico firmato digitalmente ai sensi dell'art. 24 D.Lgs. 82/2005 e ss.mm.ii.