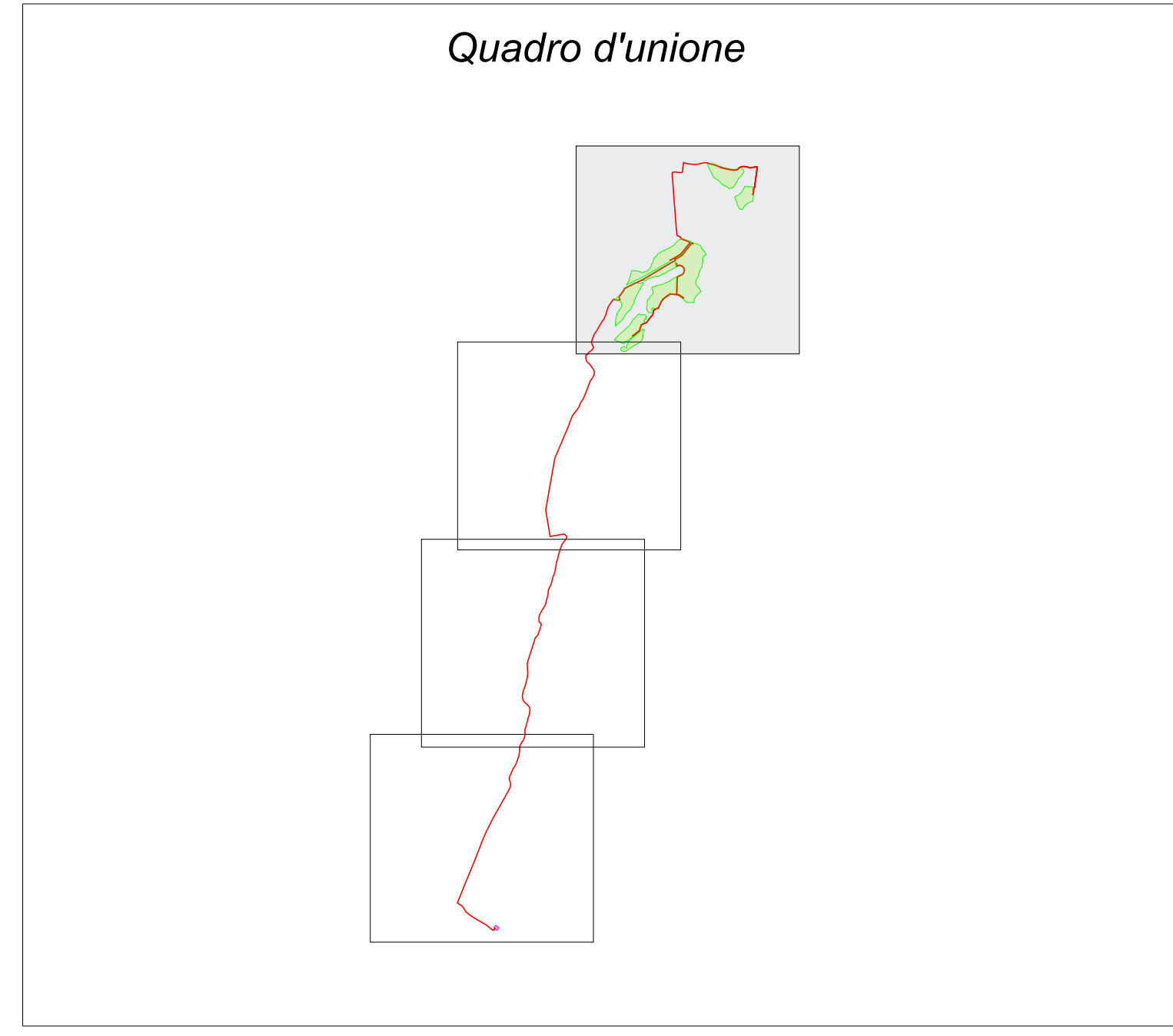


Legenda

- XXX P.lla in asservimento
- - - Limite di foglio catastrale
- Mitigazione arborea
- - - Cavidotto interrato MT
- - - Acquedotto
- Impianto FV "CELLERE"
- Nuova Sottostazione Elettrica Utente - SSEU IBERDROLA "CELLERE"
- Accesso Impianto



REGIONE LAZIO
Provincia di Viterbo (VT)

COMUNE DI CELLERE

1	EMISSIONE PER ENTI ESTERNI	25/11/21	ANEX	FURNO C.	NASTASI A.
0	EMISSIONE PER COMMENTI	05/11/21	ANEX	FURNO C.	NASTASI A.
REV.	DESCRIZIONE	DATA	REDATTO	CONTROL.	APPROV.

Committente:

IBERDROLA RENEWABLES ITALIA S.p.A.

INGEGNERIA & INNOVAZIONE

Sede legale in Piazzale dell'Industria, 40, 00144, Roma
Partita I.V.A. 06977481008 - PEC: iberdrolearenoveitalia@pec.it

Società di Progettazione:

Antex group

Via Janica, 16 - Loc. Belvedere - 96100 Siracusa (SR) Tel. 0931-1663409
web: www.antexgroup.it e-mail: info@antexgroup.it

Progetto:

IMPIANTO FOTOVOLTAICO "CELLERE"

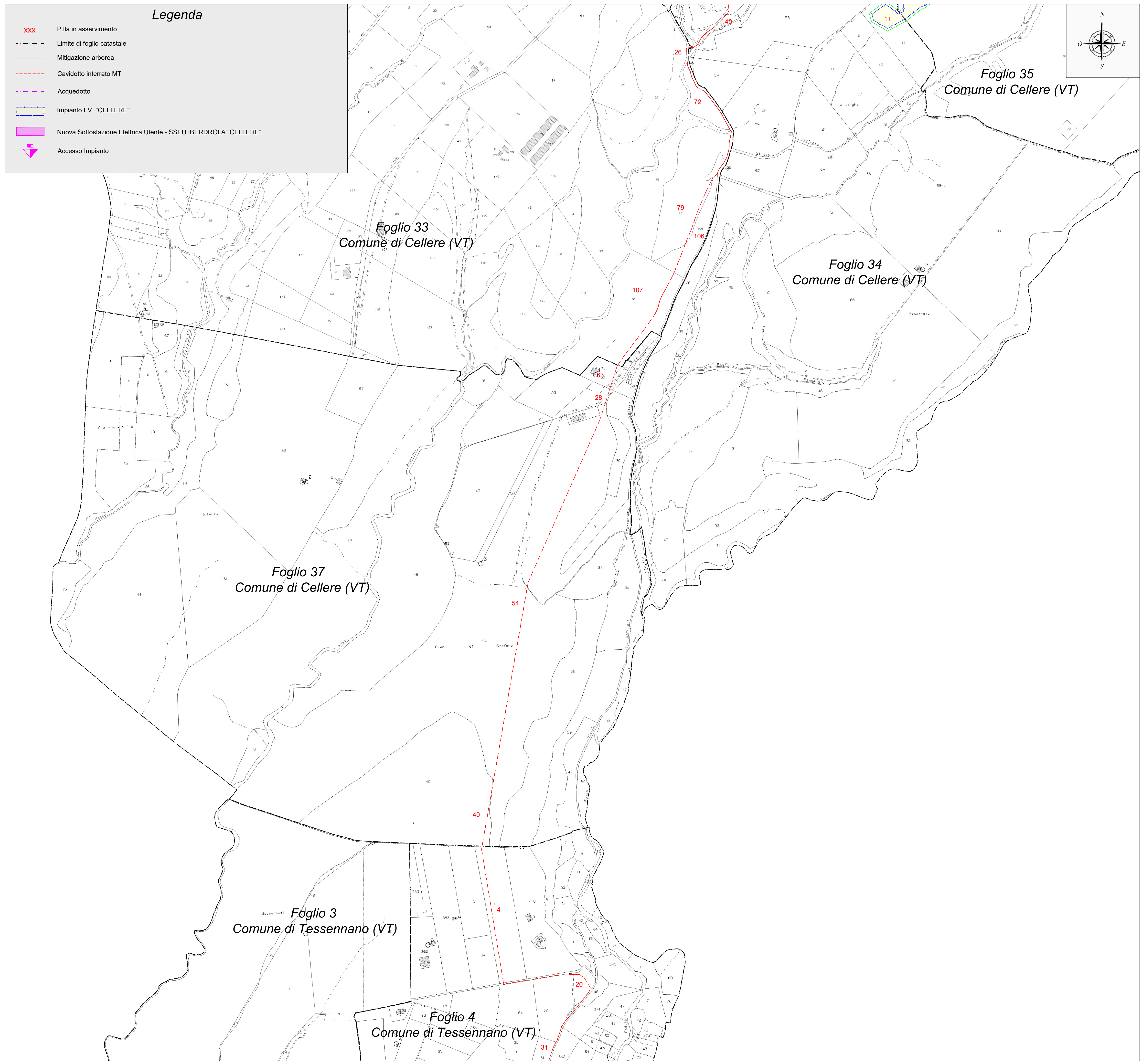
Progettista/Resp. Tecnico:
Dott. Ing. Giuseppe Basso
Ordine degli Ingegneri
della Provincia di Siracusa
n° 1860 sez. A

Tavolo:

INQUADRAMENTO IMPIANTO SU CATASTALE

Scala:	Nome DIS./FILE:	Allegato:	F.to:	Livello:
1:4.000	C21006S05-PD-PL-07-01	1/4	A1	DEFINITIVO

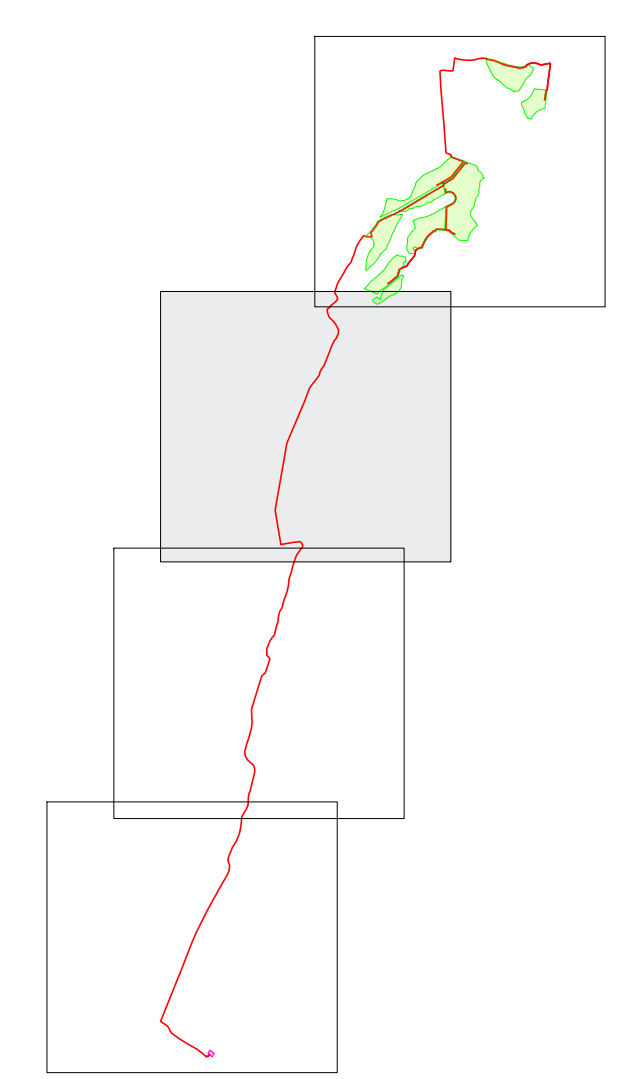
Il presente documento è di proprietà della ANTEX GROUP srl.
E' vietata la comunicazione a terzi o la riproduzione senza il preventivo permesso scritto dello suddetto. La società tutela i propri diritti a rigore di Legge.



Localizzazione geografica impianto



Quadro d'unione



REGIONE LAZIO
Provincia di Viterbo (VT)

COMUNE DI CELLERE



1	EMISSIONE PER ENTI ESTERNI	25/11/21	ANTEX	FURNO C.	NASTASI A.
0	EMISSIONE PER COMMENTI	05/11/21	ANTEX	FURNO C.	NASTASI A.
REV:	DESCRIZIONE	DATA	REDATTO	CONTROL.	APPROV.

Committente:

IBERDROLA RENEVABLES ITALIA S.p.A.

Sede legale in Piazzale dell'Industria, 40, 00144, Roma
Partita I.V.A. 06977481008 - PEC: iberdroliarenovablesitalia@pec.it

Società di Progettazione:

Antex group

Via Janica, 16 - Loc. Belvedere - 96100 Siracusa (SR) Tel. 0931.1663409
web: www.antexgroup.it e-mail: info@antexgroup.it

Progetto:

IMPIANTO FOTOVOLTAICO "CELLERE"

Progettista/Resp. Tecnico:
Dott. Ing. Giuseppe Basso
Ordine degli Ingegneri
della Provincia di Siracusa
n° 1860 sez. A

Tavolo:

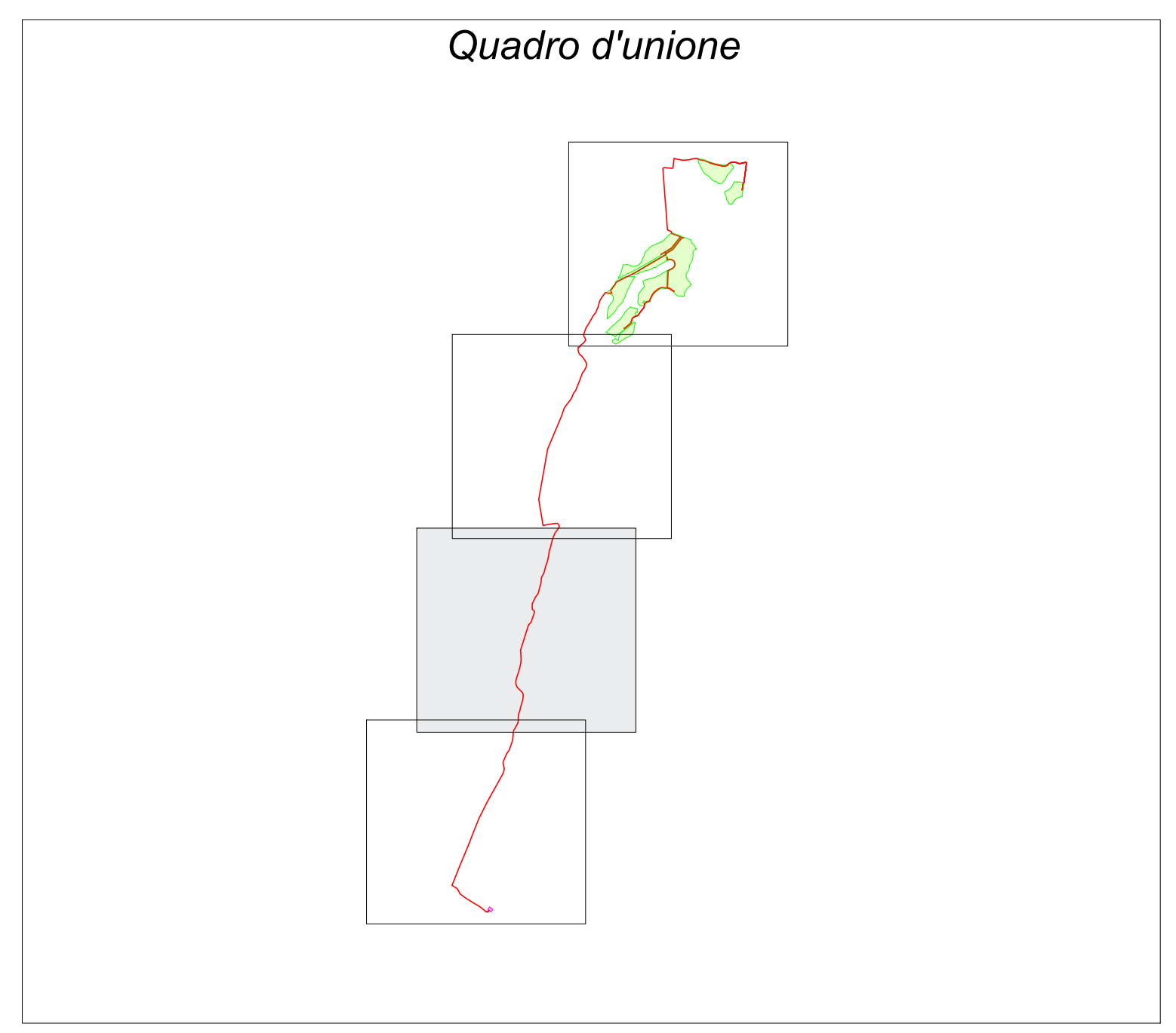
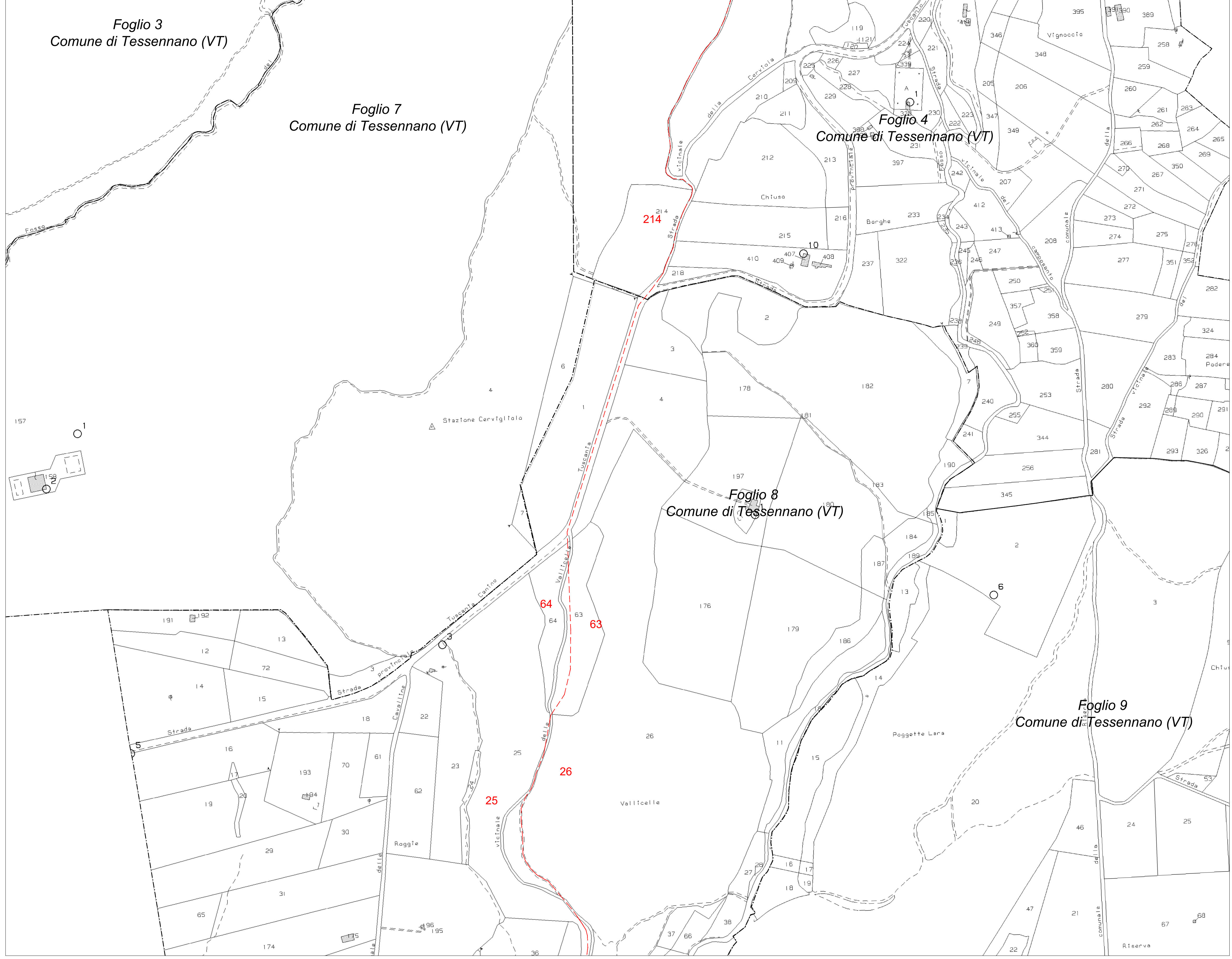
INQUADRAMENTO IMPIANTO SU CATASTALE

Scala: 1:4.000 Nome DIS./FILE: C21006S05-PD-PL-07-01 Allegato: 2/4 F.to: A1 Livello: **DEFINITIVO**

Il presente documento è di proprietà della ANTEX GROUP srl.
E' vietata la comunicazione a terzi o la riproduzione senza il preventivo permesso scritto dello suddetto. La società tutela i propri diritti a rigore di Legge.

Legenda

- xxx P.la in asservimento
- - - Limite di foglio catastale
- Mitigazione arborea
- - - Cavidotto interrato MT
- - - Acquedotto
- Impianto FV "CELLERE"
- Nuova Sottostazione Elettrica Utente - SSEU IBERDROLA "CELLERE"
- ▼ Accesso Impianto



REGIONE LAZIO

Provincia di Viterbo (VT)

COMUNE DI CELLERE

1	EMMISSIONE PER ENTI ESTERNI	25/11/21	ANEX	FURNO C.	NASTASI A.
0	EMMISSIONE PER COMMENTI	05/11/21	ANEX	FURNO C.	NASTASI A.
REV.	DESCRIZIONE	DATA	REDATTO	CONTROL.	APPROV.

Committente:

IBERDROLA RENEVABLES ITALIA S.p.A.

Sede legale in Piazzale dell'Industria, 40, 00144, Roma
Partita I.V.A. 06977481008 - PEC: iberdroliarenovablesitalia@pec.it

IBERDROLA
INGEGNERIA & INNOVAZIONE

Via Janica, 16 - Loc. Belvedere - 96100 Siracusa (SR) Tel. 0931-1663409
web: www.antexgroup.it e-mail: info@antexgroup.it

Progetto:

IMPIANTO FOTOVOLTAICO "CELLERE"

Progettista/Resp. Tecnico:
Dott. Ing. Giuseppe Basso
Ordine degli Ingegneri
della Provincia di Siracusa
n° 1860 sez. A

Tavolo:

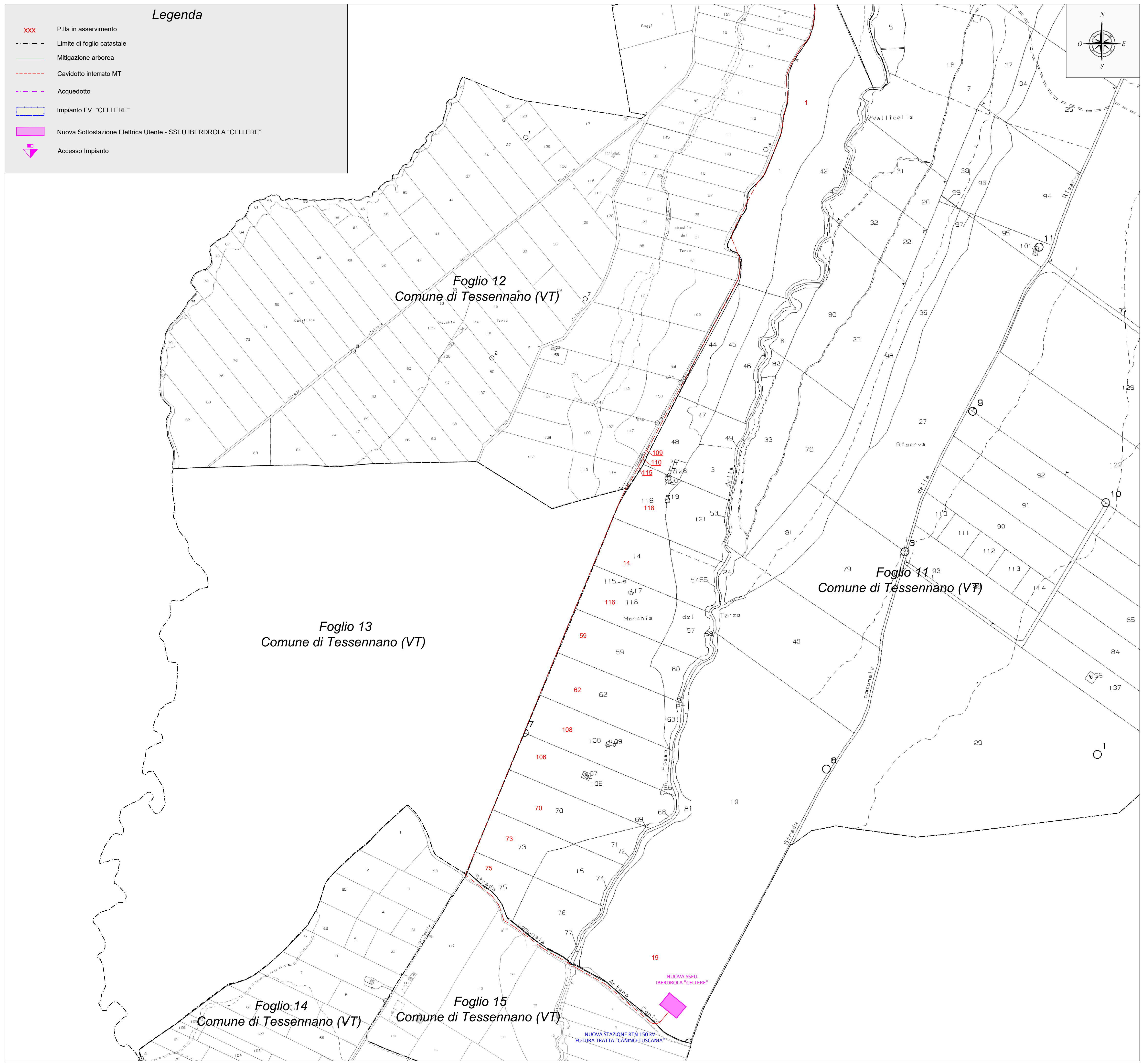
INQUADRAMENTO IMPIANTO SU CATASTALE

Scala: 1:4.000 Nome DIS./FILE: C21006S05-PD-PL-07-01 Allegato: 3/4 F.to: A1 Livello: **DEFINITIVO**

Il presente documento è di proprietà della ANTEX GROUP srl.
E' vietata la comunicazione o terzi o la riproduzione senza il preventivo permesso scritto dello suddetto. La società tutela i propri diritti a rigore di Legge.

Legenda

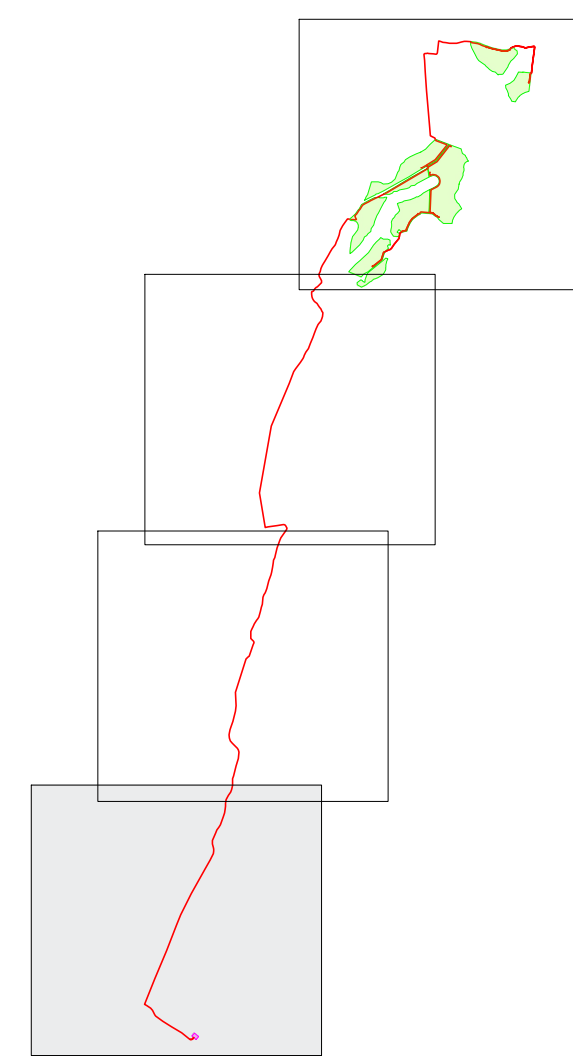
- xxx P.lia in asservimento
- - - Limite di foglio catastale
- Mitigazione arborea
- - - Cavidotto interrato MT
- - - Acquedotto
- Impianto FV "CELLERE"
- Nuova Sottostazione Elettrica Utente - SSEU IBERDROLA "CELLERE"
- ▼ Accesso Impianto



Localizzazione geografica impianto

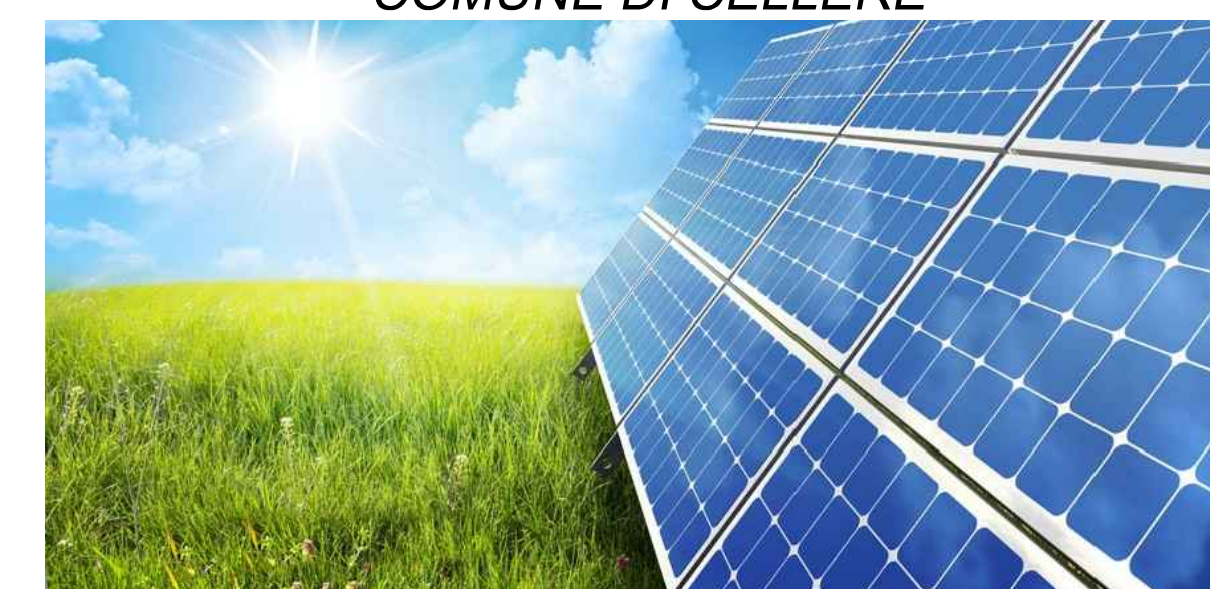


Quadro d'unione



REGIONE LAZIO
Provincia di Viterbo (VT)

COMUNE DI CELLERE



1	EMMISSIONE PER ENTI ESTERNI	25/11/21	ANTEX	FURNO C.	NASTASI A.
0	EMMISSIONE PER COMMENTI	05/11/21	ANTEX	FURNO C.	NASTASI A.
REV:	DESCRIZIONE	DATA	REDATTO	CONTROL.	APPROV.

Committente:

IBERDROLA RENEVABLES ITALIA S.p.A.

Sede legale in Piazzale dell'Industria, 40, 00144, Roma
Partita I.V.A. 06977481008 - PEC: iberdrolarenovablesitalia@pec.it

Società di Progettazione:

Antex group

Via Janica, 16 - Loc. Belvedere - 96100 Siracusa (SR) Tel. 0931-1663409
web: www.antexgroup.it e-mail: info@antexgroup.it

Progetto:

IMPIANTO FOTOVOLTAICO "CELLERE"

Progettista/Resp. Tecnico:

Dott. Ing. Giuseppe Basso
Ordine degli Ingegneri
della Provincia di Siracusa
n° 1860 sez. A

Tavolo:

INQUADRAMENTO IMPIANTO SU CATASTALE

Scala:

1:4.000	Nome DIS./FILE:	Allegato:	F.to:	Livello:
	C21006S05-PD-PL-07-01	4/4	A1	DEFINITIVO

Il presente documento è di proprietà della ANTEX GROUP srl.
E' vietata la comunicazione a terzi o la riproduzione senza il preventivo permesso scritto dello suddetto. La società tutela i propri diritti a rigore di Legge.