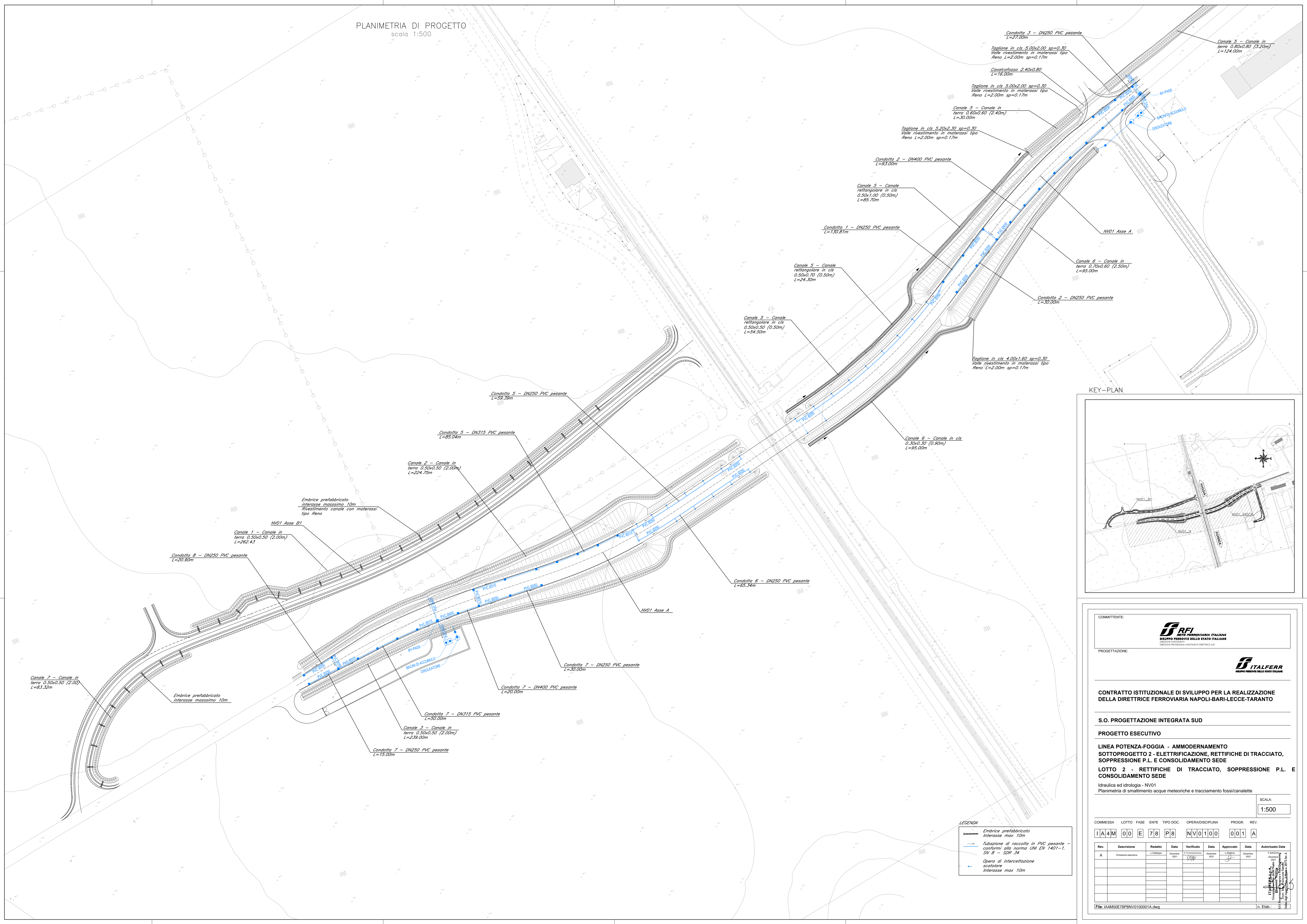
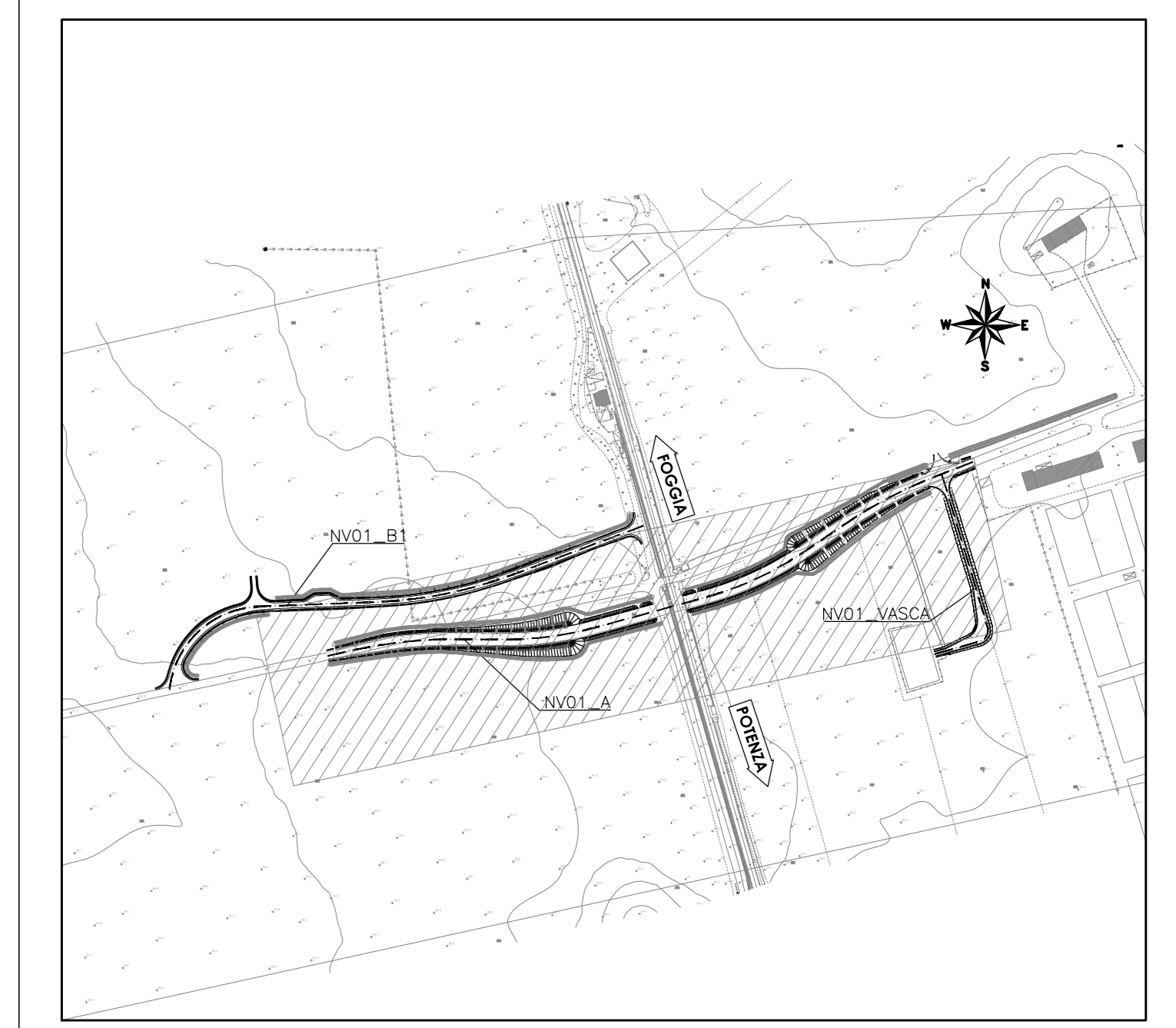


PLANIMETRIA DI PROGETTO
scala 1:500



KEY-PLAN



COMMITTENTE:

PROGETTAZIONE:

CONTRATTO ISTITUZIONALE DI SVILUPPO PER LA REALIZZAZIONE DELLA DIRETTRICE FERROVIARIA NAPOLI-BARI-LECCE-TARANTO

S.O. PROGETTAZIONE INTEGRATA SUD

PROGETTO ESECUTIVO

LINEA POTENZA-FOGGIA - AMMODERNAMENTO SOTTOPROGETTO 2 - ELETTRIFICAZIONE, RETTIFICHE DI TRACCIATO, SOPPRESSIONE P.L. E CONSOLIDAMENTO SEDE

LOTTO 2 - RETTIFICHE DI TRACCIATO, SOPPRESSIONE P.L. E CONSOLIDAMENTO SEDE

Istruttoria ed idrologia - NV01
Planimetria di smaltimento acque meteoriche e tracciamento fossi/canalette

SCALA:
1:500

COMMESSA	LOTTO	FASE	ENTE	TIPO DOC.	OPERAZIONE	DISCIPLINA	PROGR.	REV.
IA4M	00	E	78	P8	NV0100	001	A	

Rev.	Descrizione	Redatto	Data	Verificato	Data	Approvato	Data	Autorizzato Data
A	Emissione esecutiva	L. Di Paola	2021	M. P.	2021	[Signature]	2021	F. S. C. 2021

LEGGENDA

- Embrice prefabbricato interasse max 10m
- Tubazione di raccolta in PVC pesante - conformi alla norma UNI EN 1401-1, SW 9 - SDP 34
- Opera di intercettazione scatorolare interasse max 10m