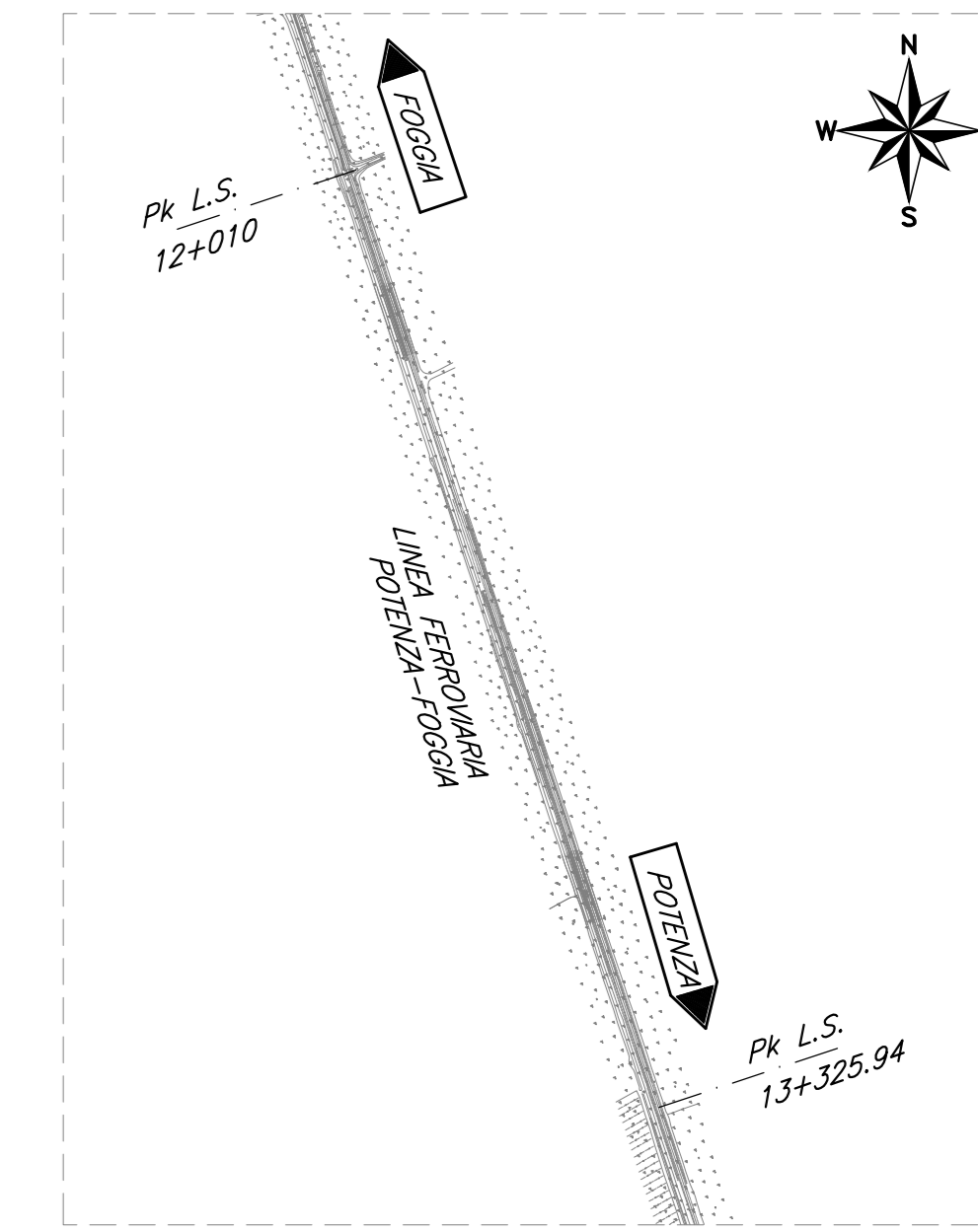
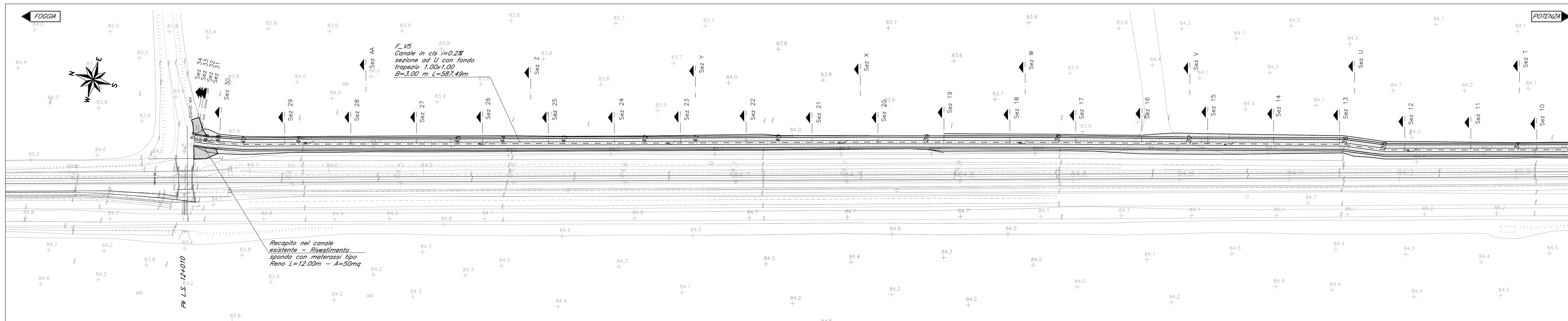


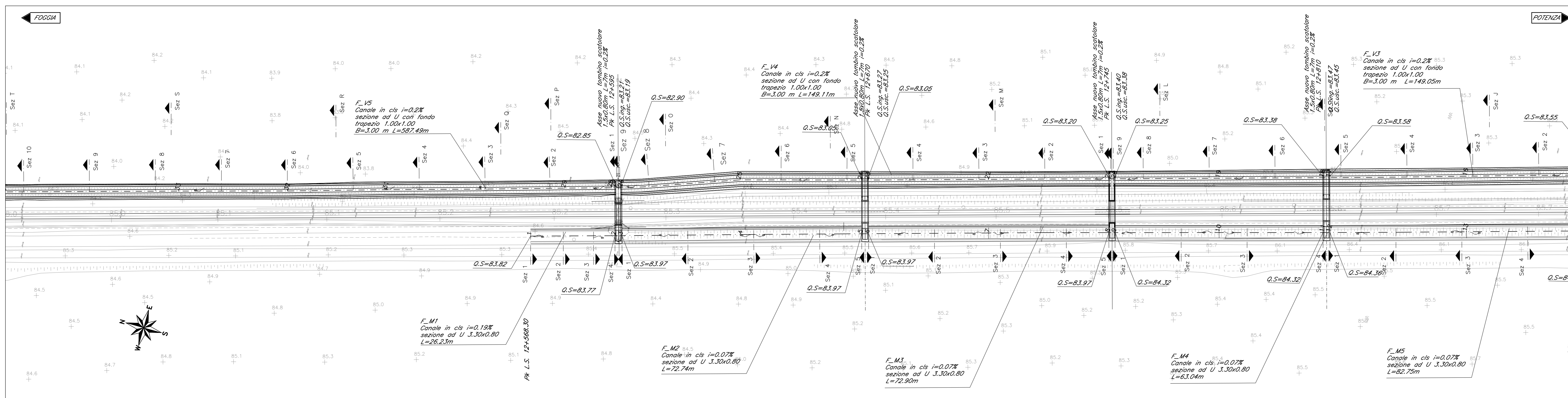
PLANIMETRIA DI PROGETTO
scala 1:500

PIANTA CHIAVE

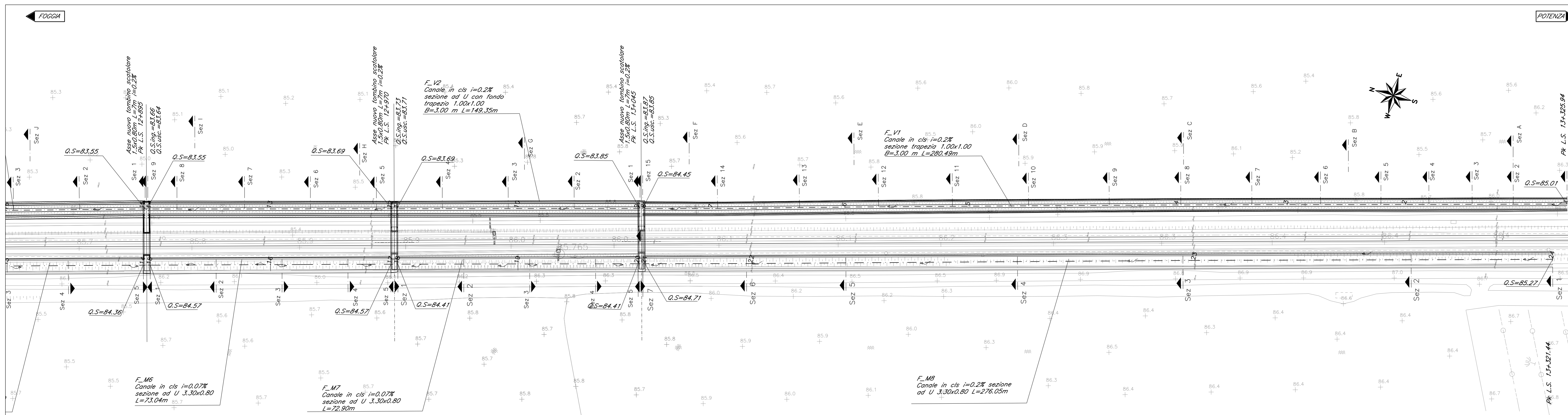


TRACCIAMENTO CANALI

CANALI F_M			CANALI F_V		
PUNTO	COORDINATE		PUNTO	COORDINATE	
	EST	NORD		EST	NORD
V-1	149398.686	365940.854	V-1	149532.266	365217.054
V-2	149315.701	365916.244	V-2	149518.894	365264.204
V-3	149316.279	365914.225	V-3	149509.203	365298.711
V-4	149326.365	365879.281	V-4	149500.137	365330.727
V-5	149356.446	365844.336	V-5	149482.717	365391.551
V-6	149327.025	365842.318	V-6	149472.327	365427.819
V-7	149347.017	365807.259	V-7	149460.975	365466.488
V-8	149357.009	365772.200	V-8	149455.501	365486.135
V-9	149357.542	365770.325	V-9	149454.937	365488.158
V-10	149366.054	365739.976	V-10	149445.076	365523.249
V-11	149374.566	365709.626	V-11	149435.214	365558.340
V-12	149375.139	365707.608	V-12	149434.641	365560.359
V-13	149366.527	365667.827	V-13	149424.759	365595.521
V-14	149367.914	365642.318	V-14	149414.877	365630.852
V-15	149398.486	365626.027	V-15	149414.304	365632.702
V-16	149408.463	365590.893	V-16	149402.726	365672.427
V-17	149418.440	365555.759	V-17	149391.149	365712.152
V-18	149419.032	365553.744	V-18	149390.573	365714.171
V-19	149428.929	365518.663	V-19	149381.915	365744.480
V-20	149438.825	365483.582	V-20	149373.258	365774.788
V-21	149439.395	365481.561	V-21	149372.725	365776.663
V-22	149443.797	365455.358	V-22	149362.714	365811.717
V-23	149448.224	365450.355	V-23	149352.703	365846.770
V-24	149485.351	365321.192	V-24	149352.129	365848.790
V-25	149342.250	365884.280	V-25	149342.250	365884.280
V-26	149350.345	365918.219	V-26	149350.345	365918.219
V-27	149329.728	365920.227	V-27	149329.728	365920.227
V-28	149329.411	365921.265	V-28	149329.411	365921.265
V-29	149325.507	365934.793	V-29	149325.507	365934.793
V-30	149318.313	365939.345	V-30	149318.313	365939.345
V-31	149310.465	365986.769	V-31	149310.465	365986.769
V-32	149302.007	366015.487	V-32	149302.007	366015.487
V-33	149293.044	366047.372	V-33	149293.044	366047.372
V-34	149278.609	366097.986	V-34	149278.609	366097.986
V-35	149267.680	366136.988	V-35	149267.680	366136.988
V-36	149266.006	366148.776	V-36	149266.006	366148.776
V-37	149253.618	366194.321	V-37	149253.618	366194.321
V-38	149243.152	366288.881	V-38	149243.152	366288.881
V-39	149232.498	366271.253	V-39	149232.498	366271.253
V-40	149220.279	366314.562	V-40	149220.279	366314.562
V-41	149213.427	366338.605	V-41	149213.427	366338.605
V-42	149209.183	366353.502	V-42	149209.183	366353.502
V-43	149202.471	366377.075	V-43	149202.471	366377.075
V-44	149197.407	366394.858	V-44	149197.407	366394.858
V-45	149193.628	366408.132	V-45	149193.628	366408.132
V-46	149180.581	366454.509	V-46	149180.581	366454.509
V-47	149175.943	366470.566	V-47	149175.943	366470.566
V-48	149174.332	366478.215	V-48	149174.332	366478.215
V-49	149173.609	366481.710	V-49	149173.609	366481.710
V-50	149173.102	366485.594	V-50	149173.102	366485.594



NOTA
Per i dettagli dei materassi si veda l'elaborato IA4M00E78P8ID000201A



COMMITTENTE:
RFI
RETE FERROVIARIA ITALIANA
GRUPPO FERROVIE DELLO STATO ITALIANO

PROGETTAZIONE:
ITALFERR
GRUPPO FERROVIE DELLO STATO ITALIANO

CONTRATTO ISTITUZIONALE DI SVILUPPO PER LA REALIZZAZIONE DELLA DIRETTRICE FERROVIARIA NAPOLI-BARI-LECCE-TARANTO

S.O. PROGETTAZIONE INTEGRATA SUD

PROGETTO ESECUTIVO

LINEA POTENZA-FOGGIA - AMMODERNAMENTO SOTTOPROGETTO 2 - ELETTRIFICAZIONE, RETTIFICHE DI TRACCIATO, SOPPRESSIONE P.L. E CONSOLIDAMENTO SEDE

LOTTO 2 - RETTIFICHE DI TRACCIATO, SOPPRESSIONE P.L. E CONSOLIDAMENTO SEDE

TOMBINI FERROVIARI - Sistemazione idraulica da pk. 12+010 a 13+045

Planimetria di progetto e di tracciamento

SCALA: 1:500

COMMESSA	LOTTO	FASE	ENTE	TIPO DOC.	OPERA/DISCIPLINA	PROGR.	REV.
IA4M	00	E	78	P8	ID0002	001	A

Rev.	Descrizione	Redatto	Data	Verificato	Data	Approvato	Data	Autorizzato Data
A	Emissione esecutio	L. Di Biase	2021	Di Biase	2021	Di Biase	2021	2021

File: IA4M00E78P8ID000201A.dwg