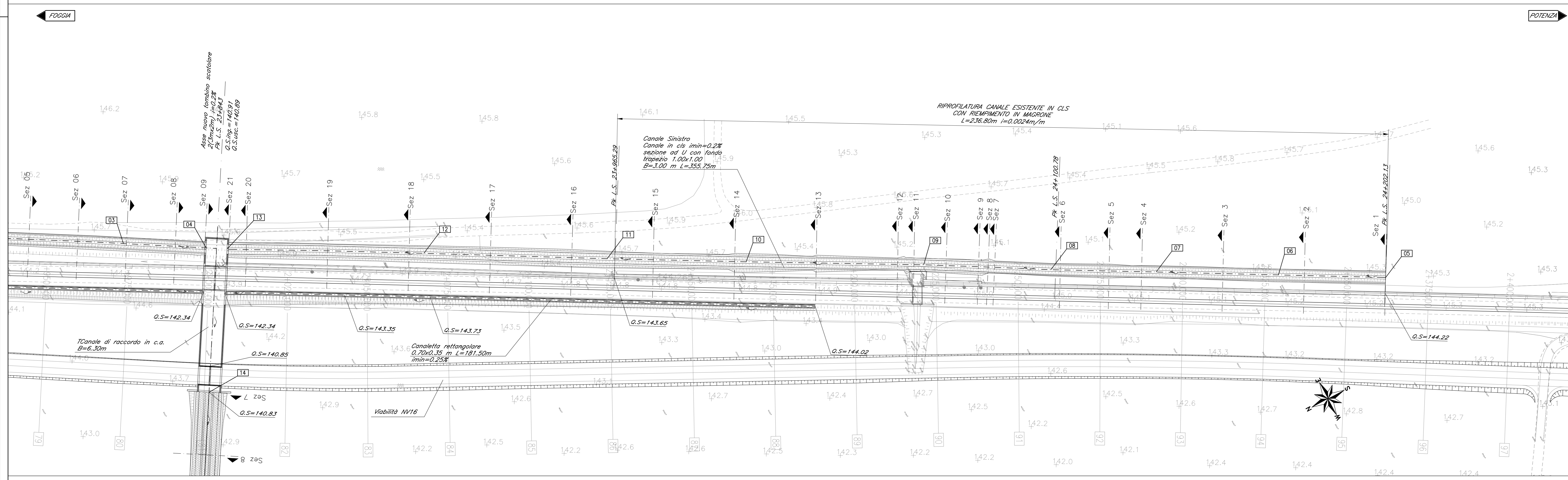


TRACCIAMENTO CANALI

Canale destro		
Vertice	X	Y
1	147371.1589	355894.3981
2	147358.9628	355873.8226
3	147325.9535	355817.4659
4	147313.0112	355795.4466

Canale sinistro		
Vertice	X	Y
5	147135.1586	355479.8441
6	147151.2803	355508.5619
7	147169.6495	355541.3318
8	147185.4004	355569.5568
9	147205.0214	355603.3766
10	147211.3579	355651.0997
11	147252.2061	355688.4101
12	147280.0155	355737.368
13	147309.7835	355790.0362

Canale recapito		
Vertice	X	Y
14	147273.2365	355815.6124
15	147191.851	35584.3895
16	147168.3898	355891.9387



COMMITTENTE: **RFI** RETE FERROVIARIA ITALIANA
GRUPPO FERROVIE DELLO STATO ITALIANE
DIREZIONE PROGRAMMARE INVESTIMENTI OPERATIVE SUD

PROGETTAZIONE: **ITALFER**

CONTRATTO ISTITUZIONALE DI SVILUPPO PER LA REALIZZAZIONE DELLA DIRETTRICE FERROVIARIA NAPOLI-BARI-LECCE-TARANTO

S.O. PROGETTAZIONE INTEGRATA SUD

PROGETTO ESECUTIVO

LINEA POTENZA-FOGGIA - AMMODERNAMENTO SOTTOPROGETTO 2 - ELETTRIFICAZIONE, RETTIFICHE DI TRACCIATO, SOPPRESSIONE P.L. E CONSOLIDAMENTO SEDE

LOTTO 2 - RETTIFICHE DI TRACCIATO, SOPPRESSIONE P.L. E CONSOLIDAMENTO SEDE

TOMBINI FERROVIARI - Sistemazione idraulica pk. 23+843
Planimetria di progetto

SCALA: 1:500

COMMESSA LOTTO FASE ENTE TIPO DOC. OPERA/DISCIPLINA Progr. REV.

1A4M 00 E 78 P8 100002 002 A

Rev.	Descrizione	Redatto	Data	Verificato	Data	Approvato	Data	Autore/Rev. Data
A	Emissione esecutiva	L. Simeoni	Dicembre 2021	V. P.	Dicembre 2021		Dicembre 2021	

File: IA4M00E78P8ID0002002A.dwg n. Etab: 1