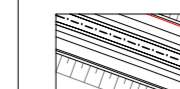
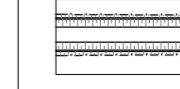

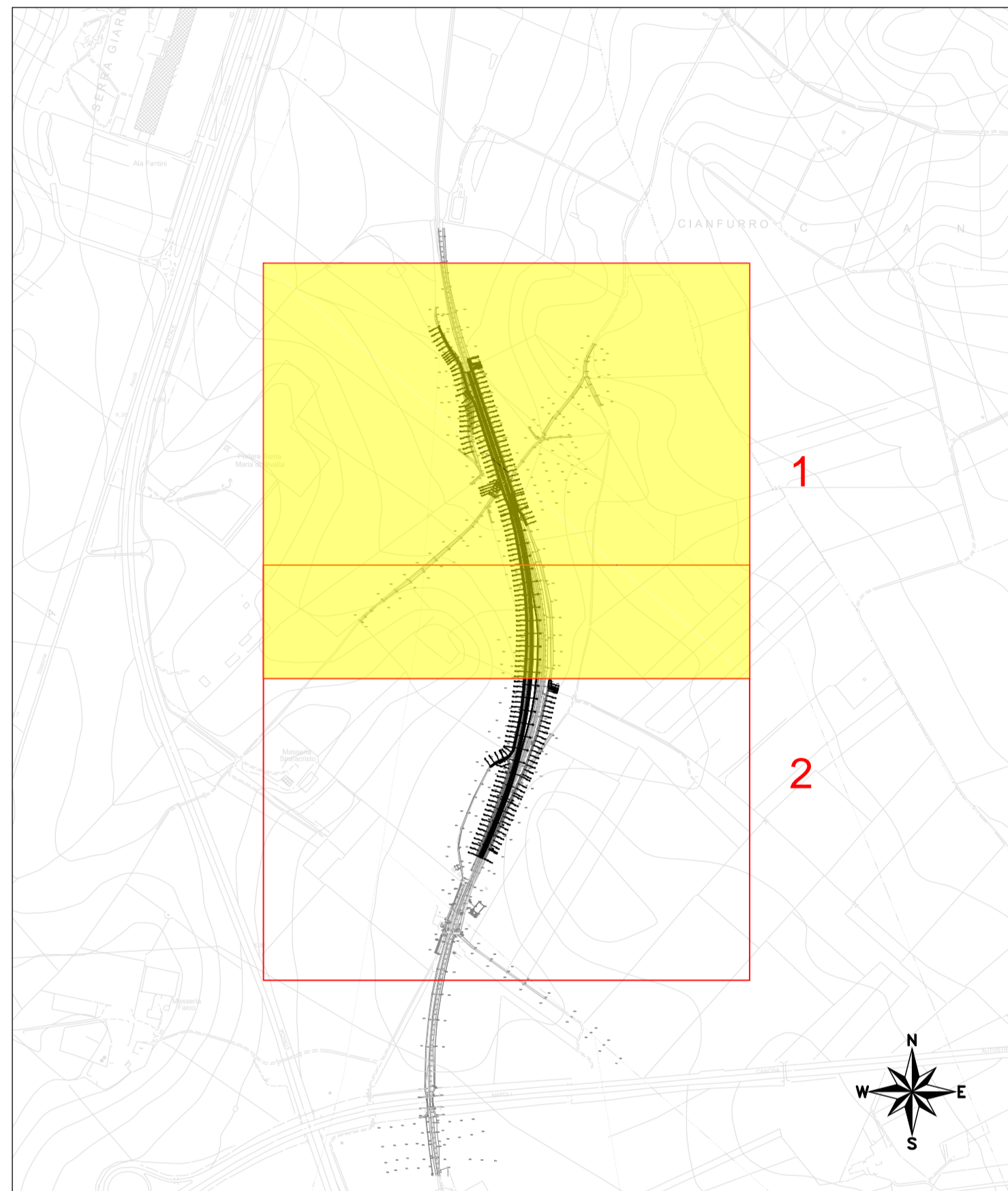
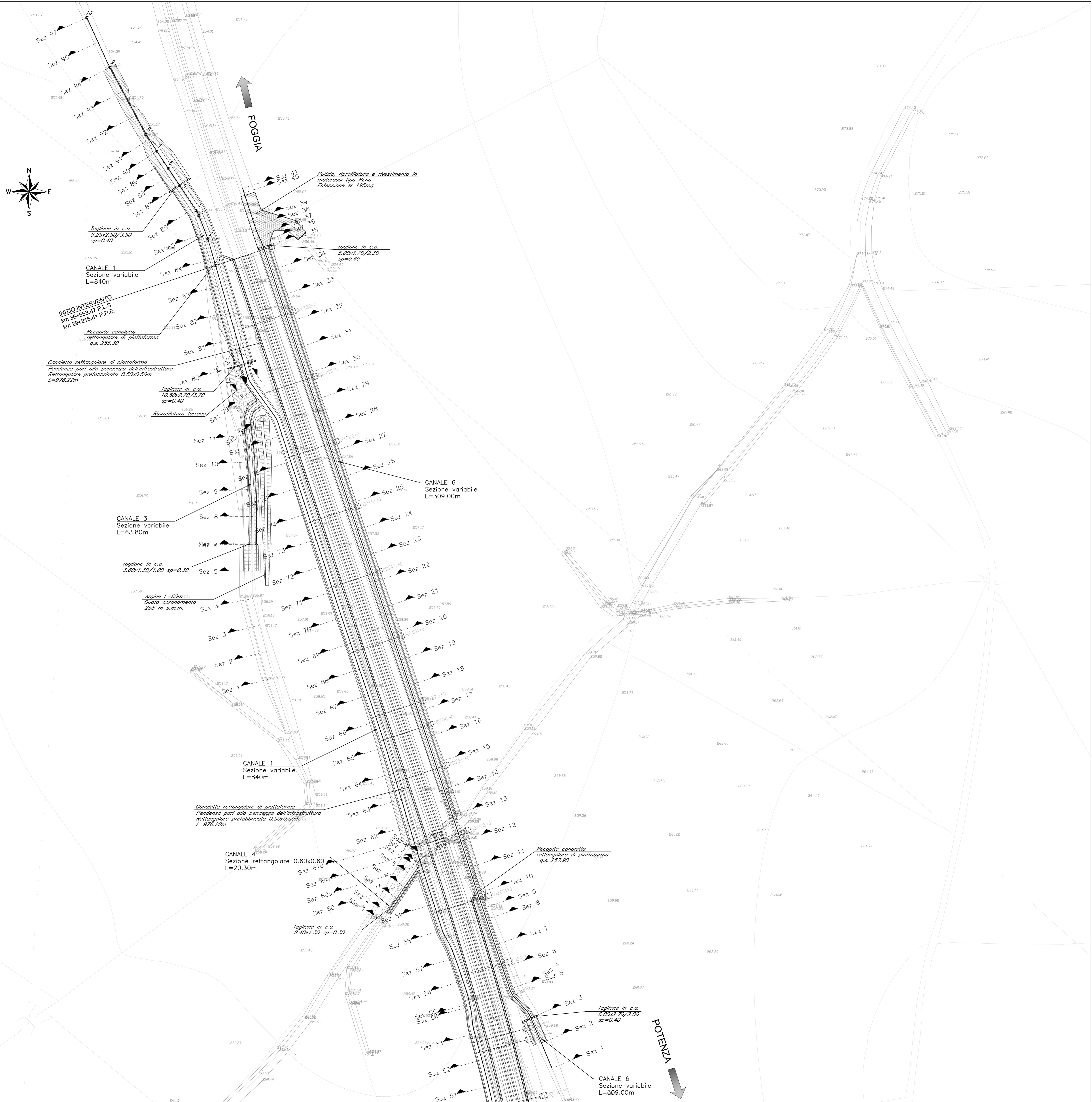
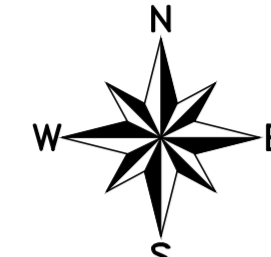


-  SEDE FERROVIARIA DI PROGETTO
-  FOSSI DI GUARDIA E SISTEMAZIONE IDRICA DI PROGETTO
-  RILIEVO CELERIMETRICO / BASE CARTOGRAFICA

KEY PLAN - Scala 1:10.000



DATI DI TRACCIAMENTO		
COORDINATE		
PUNTI	X	Y
1	142993.75	344122.32
2	142990.94	344132.06
3	142987.67	344140.53
4	142986.75	344142.31
5	142980.68	344151.45
6	142976.39	344157.88
7	142972.29	344164.13
8	142968.28	344170.21
9	142955.11	344194.82
10	142946.68	344212.95



COMMITTENTE:



PROGETTAZIONE:



CONTRATTO ISTITUZIONALE DI SVILUPPO PER LA REALIZZAZIONE DELLA DIRETTRICE FERROVIARIA NAPOLI-BARI-LECCE-TARANTO

S.O. PROGETTAZIONE INTEGRATA SUD
 PROGETTO ESECUTIVO

LINEA POTENZA-FOGGIA - AMMODERNAMENTO
 SOTTOPROGETTO 2 - ELETRIFICAZIONE, RETTIFICHE DI TRACCIATO, SOPPRESSIONE P.L. E CONSOLIDAMENTO SEDE
 LOTTO 2 - RETTIFICHE DI TRACCIATO, SOPPRESSIONE P.L. E CONSOLIDAMENTO SEDE
 VARIANTE 1
 Planimetria di smaltimento acque meteoriche - Tav. 1 di 2

SCALA:		1:500						
COMMESSA	LOTTO	FASE	ENTE	TIPO DOC.	OPERA/DISCIPLINA	PROGR.	REV.	
I4M	00	E	78	P8	IF0100	001	A	
Rev.	Descrizione	Redatto	Data	Verificato	Data	Approvato	Data	Autorizzato Data
A	Elaborazione	L. Gallo	Dicembre 2021	[Signature]	Dicembre 2021	[Signature]	Dicembre 2021	F. SANCARLO

File: I44M00E78P8IF0100001A.DWG n. Etab.:

