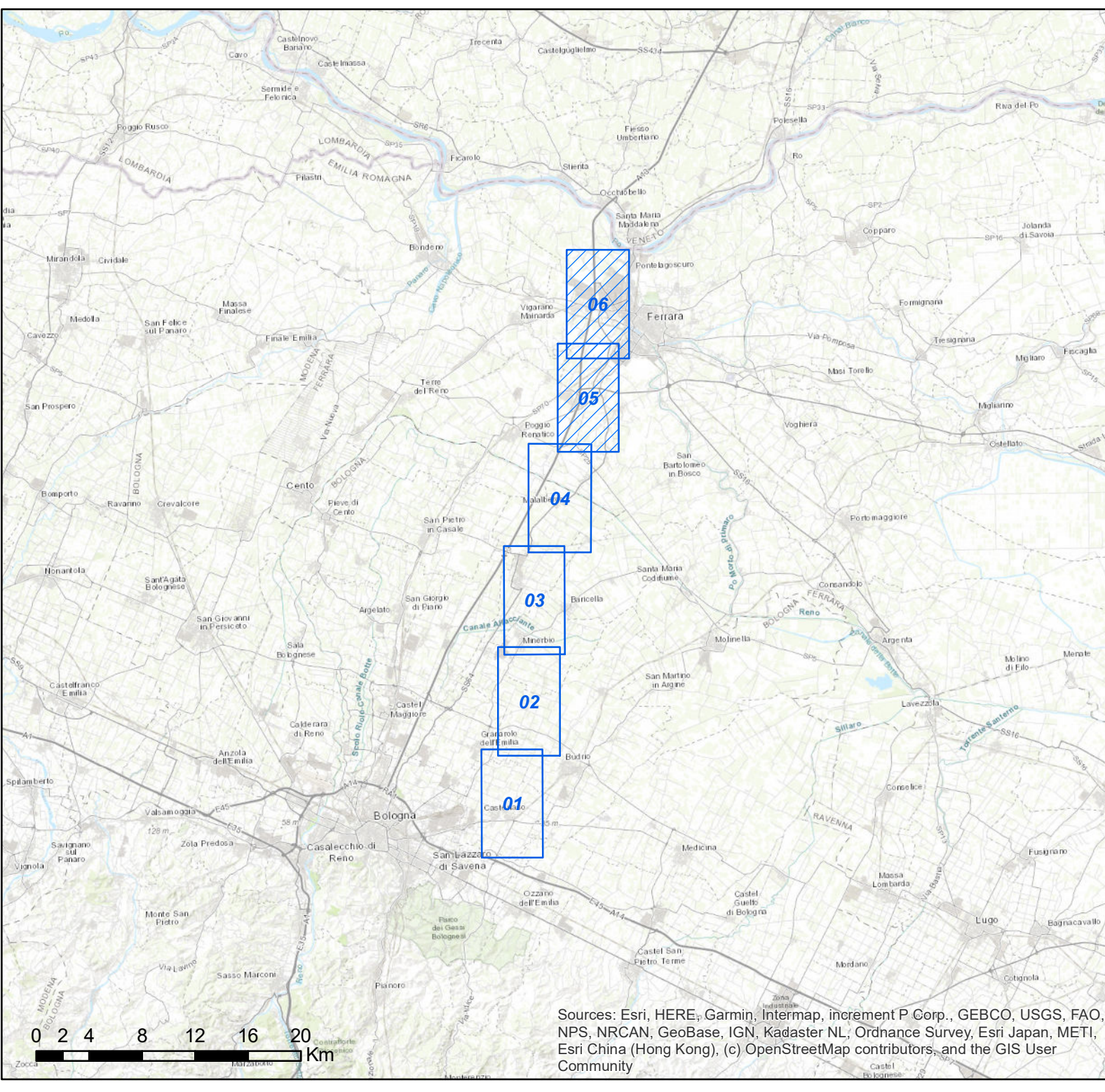


Tav.05

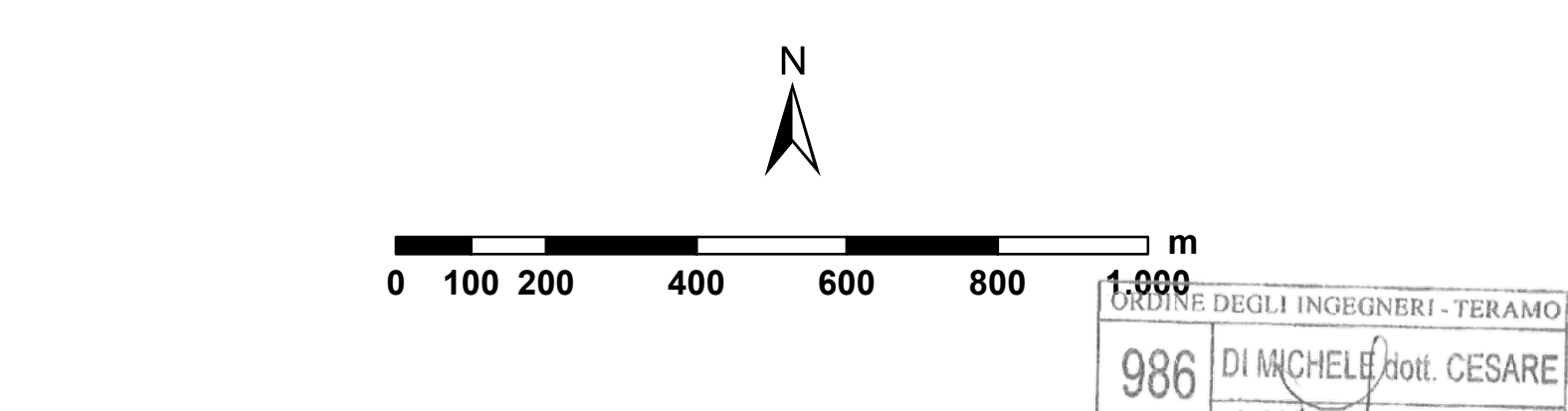


Tav.06



Legenda

- Sostegni di nuova realizzazione
 - Nuovo elettrodotto aereo a 132 kV
 - Nuovo elettrodotto in cavo interrato a 132 kV
 - Sostegno elettrodotto aereo in declassamento
 - Elettrodotto aereo da declassare
 - Elettrodotto aereo da demolire
 - Sostegni da demolire
 - Impianti esistenti
- Punti di monitoraggio**
- Campi elettromagnetici - CEM
 - Fauna - FAU
 - Paesaggio - PAE
 - Rumore - RUM
 - Vegetazione - VEG
 - Limiti comunali



ESTENSO		PRIMER		PROGER	
N.	DATA	DESCRIZIONE	ELABORATO	ESAMINATO	ACCETTATO
00	11/11/2021	Prima emissione		A. Malvestri	F. Antonetti
MOTIVO DELL'INVIO: <input checked="" type="checkbox"/> PER ACCETTAZIONE <input type="checkbox"/> PER INFORMAZIONI					
CODIFICA ELABORATO			Terna Rete Italia		
DE22226B1C2291006			TIPOLOGIA ELABORATO		
TITOLO ELABORATO			Planimetria		
RIASSETTO RETE ELETTRICA NAZIONALE NELL'AREA TRA COLUNGA E FERRARA, ELETTRODOTTI A 132 KV: COLUNGA - ALTEDO, ALTEDO - FERRARA SUD, FERRARA SUD - CENTRO ENERGIA			PROGETTO		
VERIFICA OTTEMPERANZE			22226B1		
DECRETO V.I.A. N.000222 DEL 28/07/2016					
Proposta di Piano di Monitoraggio Ambientale - Prescrizione A2 e prescrizioni correlate: A3, A23, A24, A25, A27, C1, C2, C3, C4, C6, C10					
Carte dei Punti di Monitoraggio - Fase Ante Operam					
NOME DEL FILE	SCALA CAD	FORMATO	SCALA	FOGLIO	
DE22226B1C2291006.pdf	1 unità = 1 m	A0	1:10.000	3/3	
Questo documento contiene informazioni di proprietà Terna SpA e deve essere utilizzato esclusivamente dal destinatario in relazione alle finalità per le quali è stato ricevuto. È vietata qualsiasi forma di riproduzione o divulgazione senza l'esplicito consenso di Terna SpA. This document contains information proprietary to TERNA S.p.A. and it will have to be used exclusively for the purposes for which it has been furnished. Whichever shape of spreading or reproduction without the written permission of TERNA S.p.A. is prohibited.					