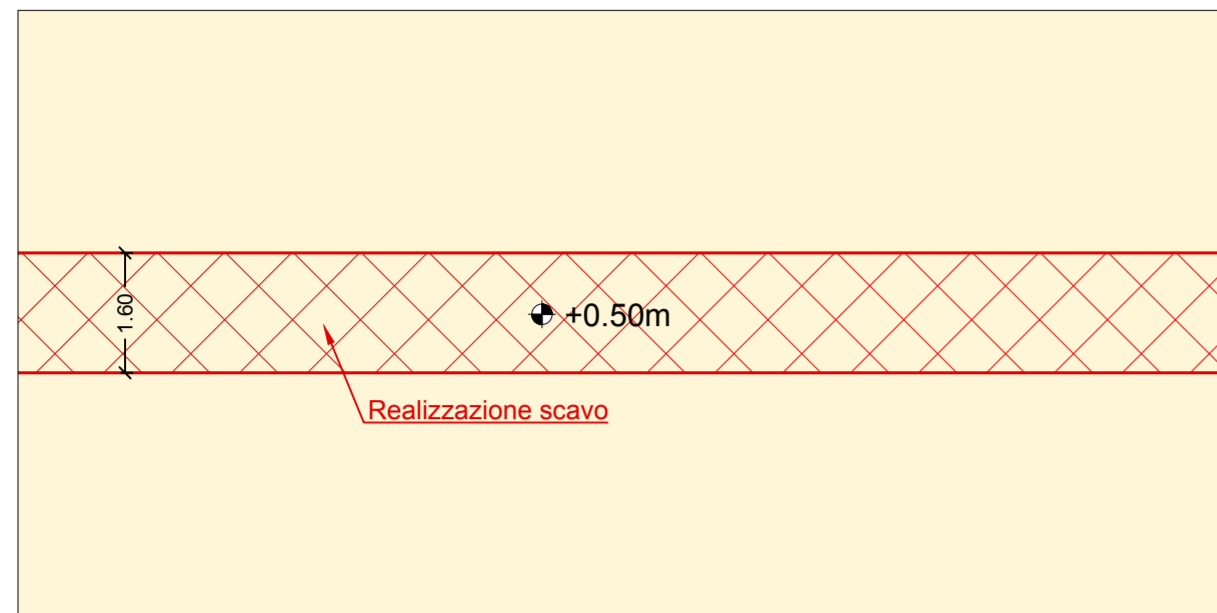


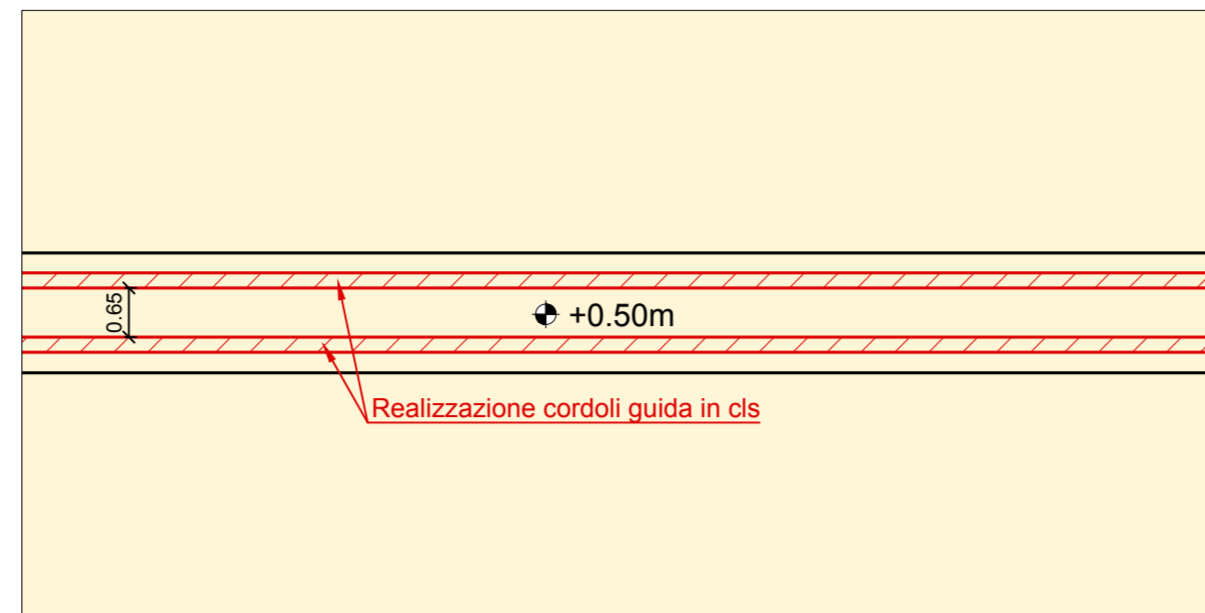
FASE 1:

- Realizzazione scavo fino a quota +0.50m s.l.m.m.



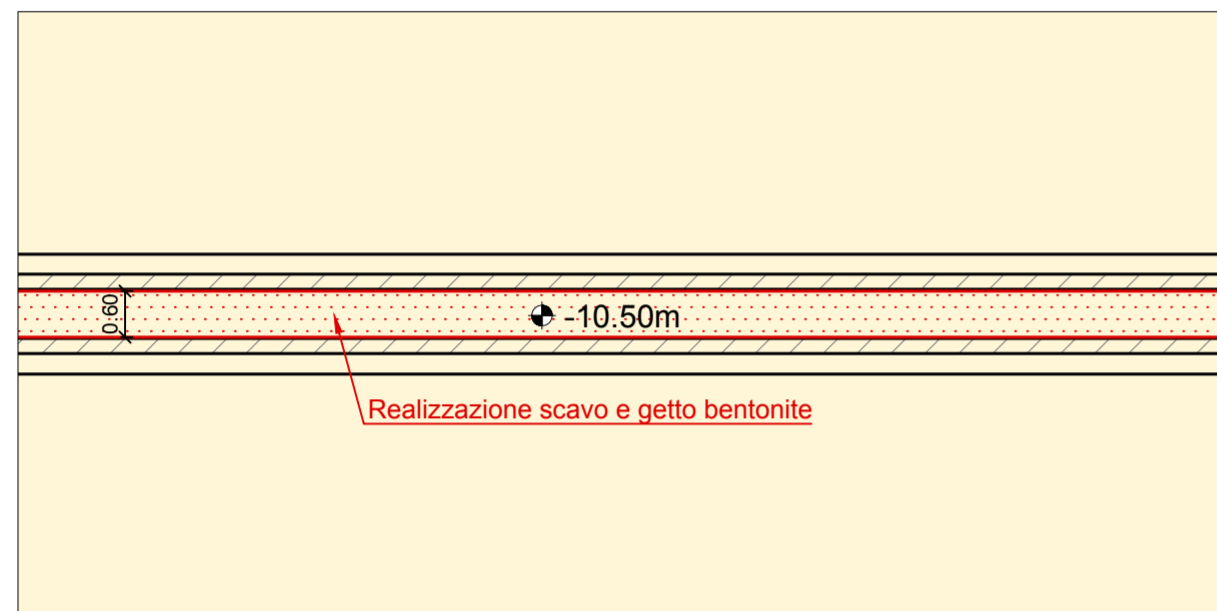
FASE 2:

- Realizzazione cordoli guida in cls h= 0.40m s.l.m.m.



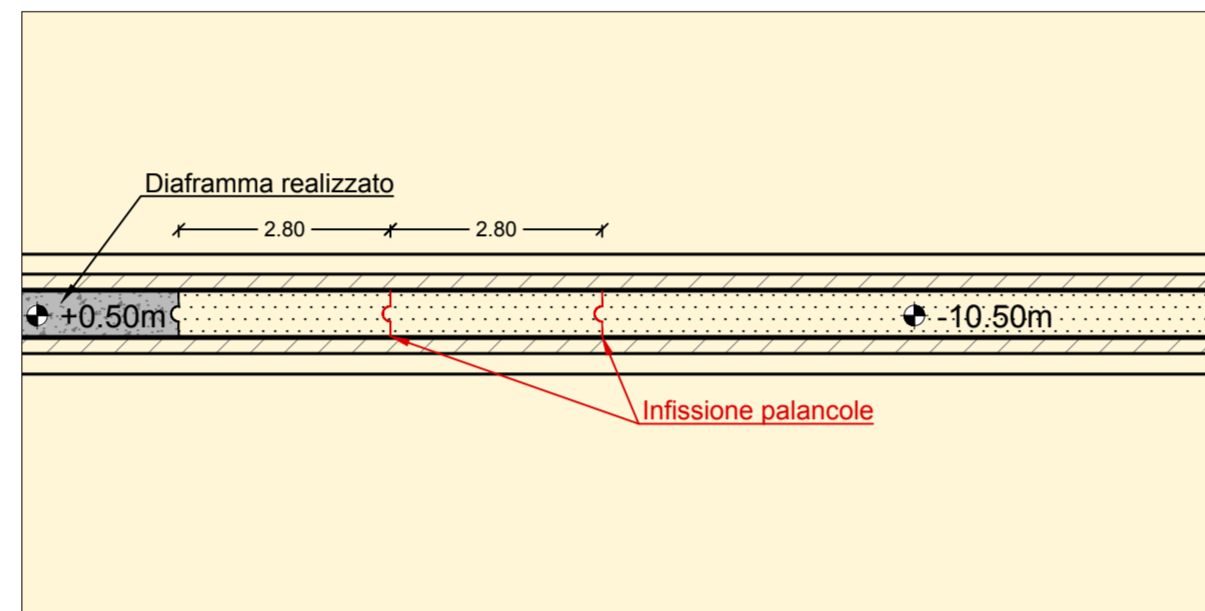
FASE 3:

- Realizzazione scavo fino a quota -10.50m s.l.m.m. e getto bentonite



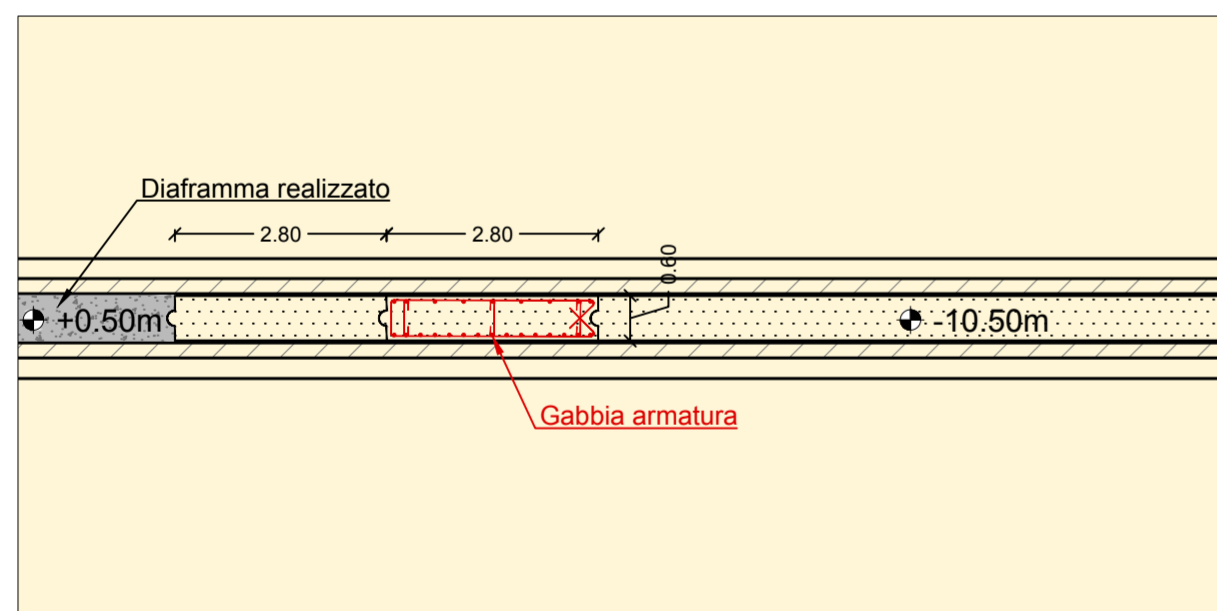
FASE 4:

- Infissione palancole da quota -10.50m s.l.m.m. a quota +0.50m s.l.m.m..



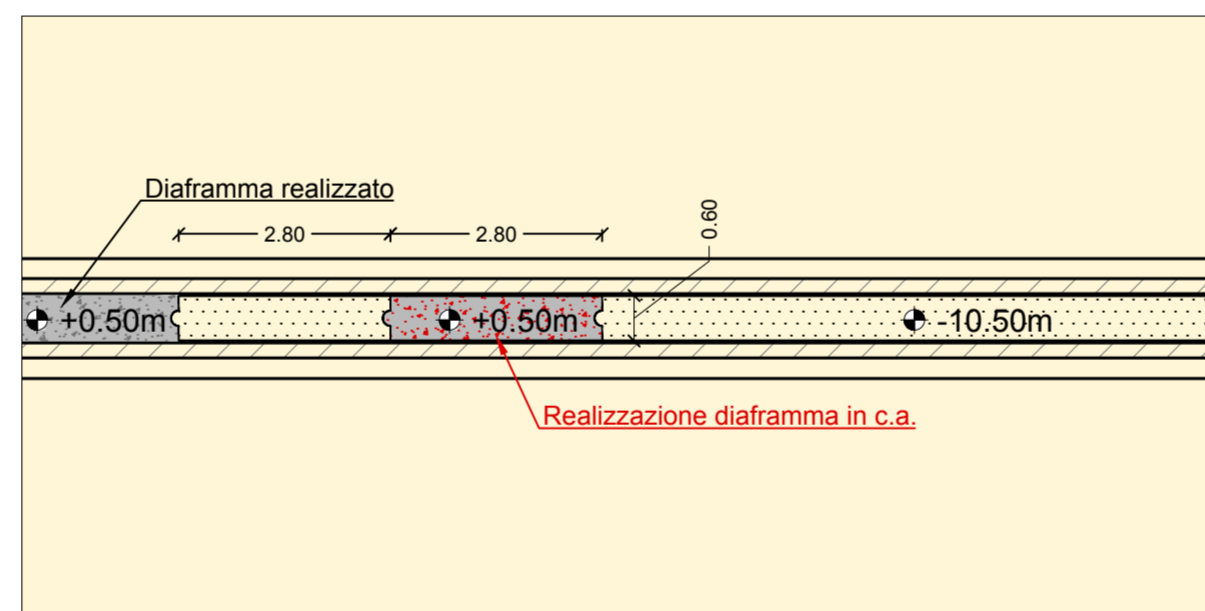
FASE 5:

- Messa in opera gabbia armatura diaframma.



FASE 6:

- Getto cls per realizzazione diaframma in c.a.



Porto di Siculiana Marina (AG)

Finanziamento PO FEAMP 2014-2020 - Misura 1.43 (Codice Progetto 09/PP/16)

Lavori di ampliamento della banchina alla radice della diga foranea di sopraflutto da destinare all'ormeggio di imbarcazioni da pesca operativa a seguito dei lavori di dragaggio all'interno dello specchio acqueo del porto occorrenti per il ripascimento del litorale di Cattolica Eraclea Minoa (appaltato dal Commissario di Governo contro il dissesto idrogeologico della Regione Siciliana codice Re.Ndis. 19IR471/GI in corso di esecuzione)

PROGETTO ESECUTIVO

All. D.5 - Fasi esecutive realizzazione diaframma in c.a.
Scala 1:100

Palermo, 06.12.2021

Il Sindaco:
Prof. Giuseppe Zambito

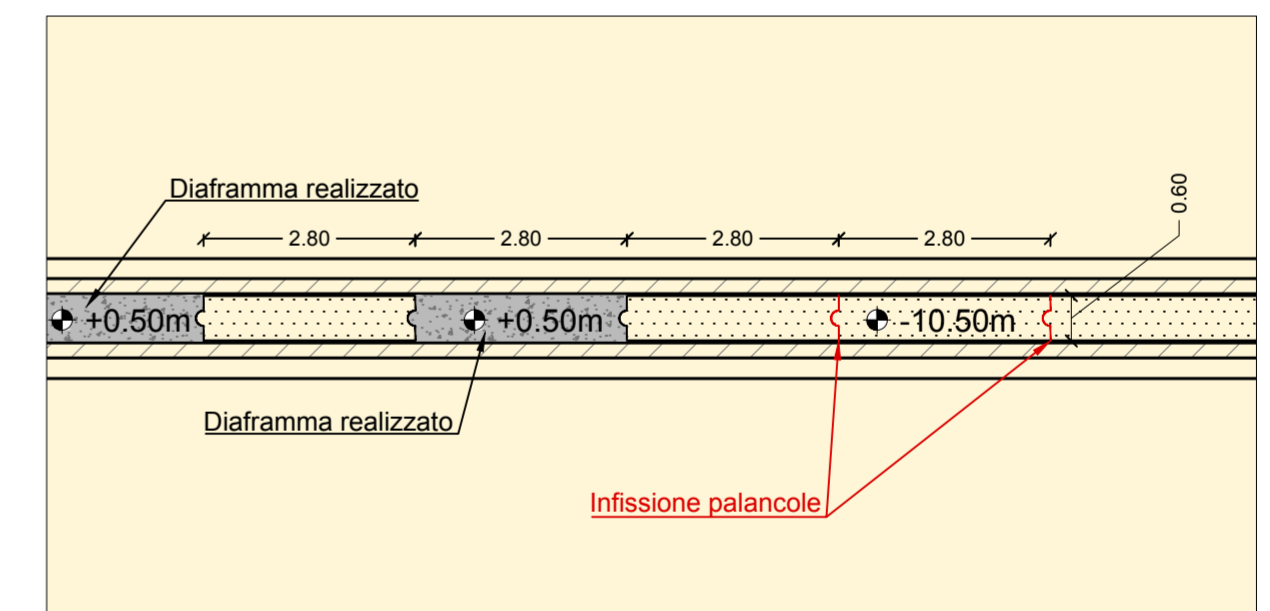
Progettazione:
Sigma Ingegneria S.r.l.
Capogruppo Mandataria

Il RUP:
Ing. Vincenzo Piombino

Arcotec Engineering S.r.l.
Mandante

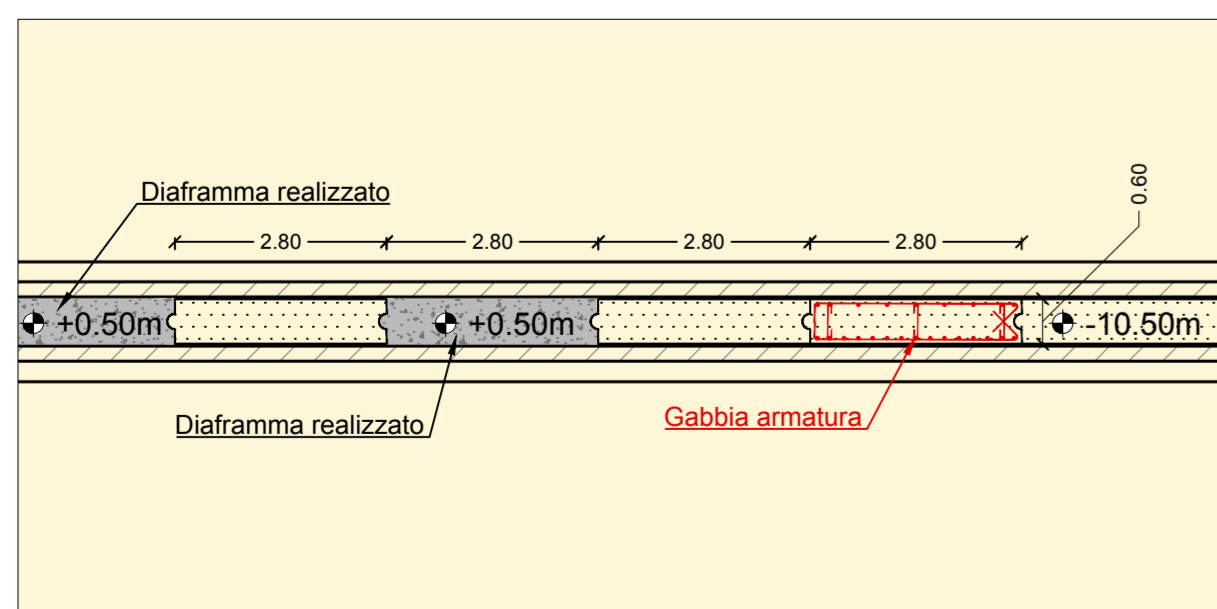
FASE 7:

- Scasseramento diaframma realizzato;
- Infissione palancole da quota -10.50m s.l.m.m. a quota +0.50m s.l.m.m.



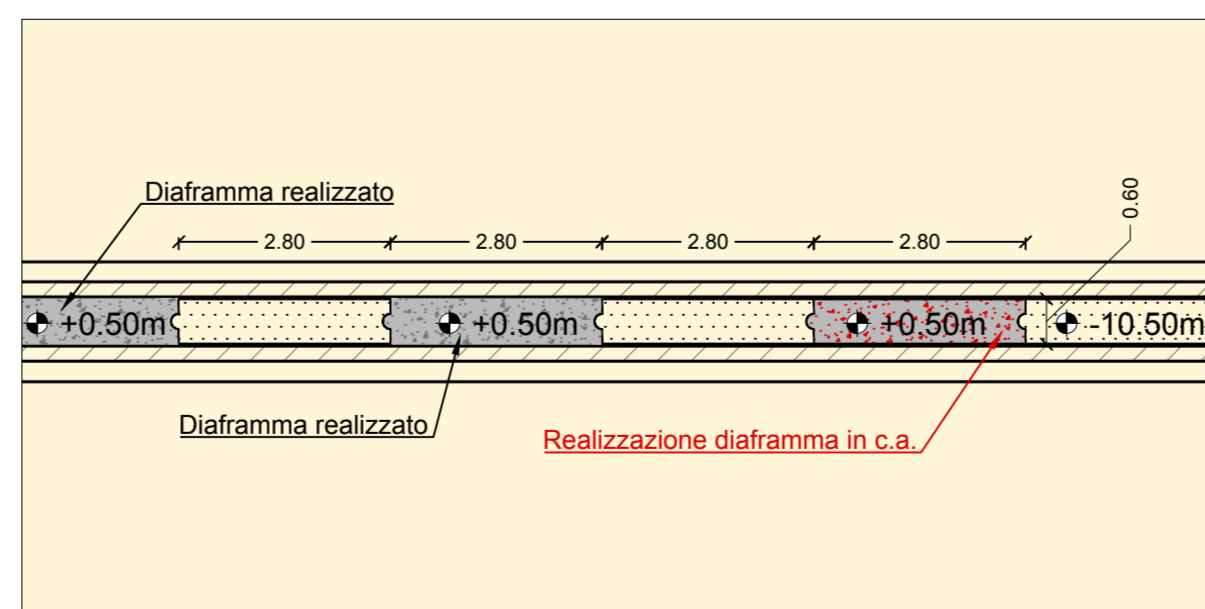
FASE 8:

- Messa in opera gabbia armatura diaframma.



FASE 9:

- Getto cls per realizzazione diaframma in c.a.



FASE 10:

- Messa in opera gabbia armatura diaframma.
- getto di cls per realizzazione diaframma in c.a.

